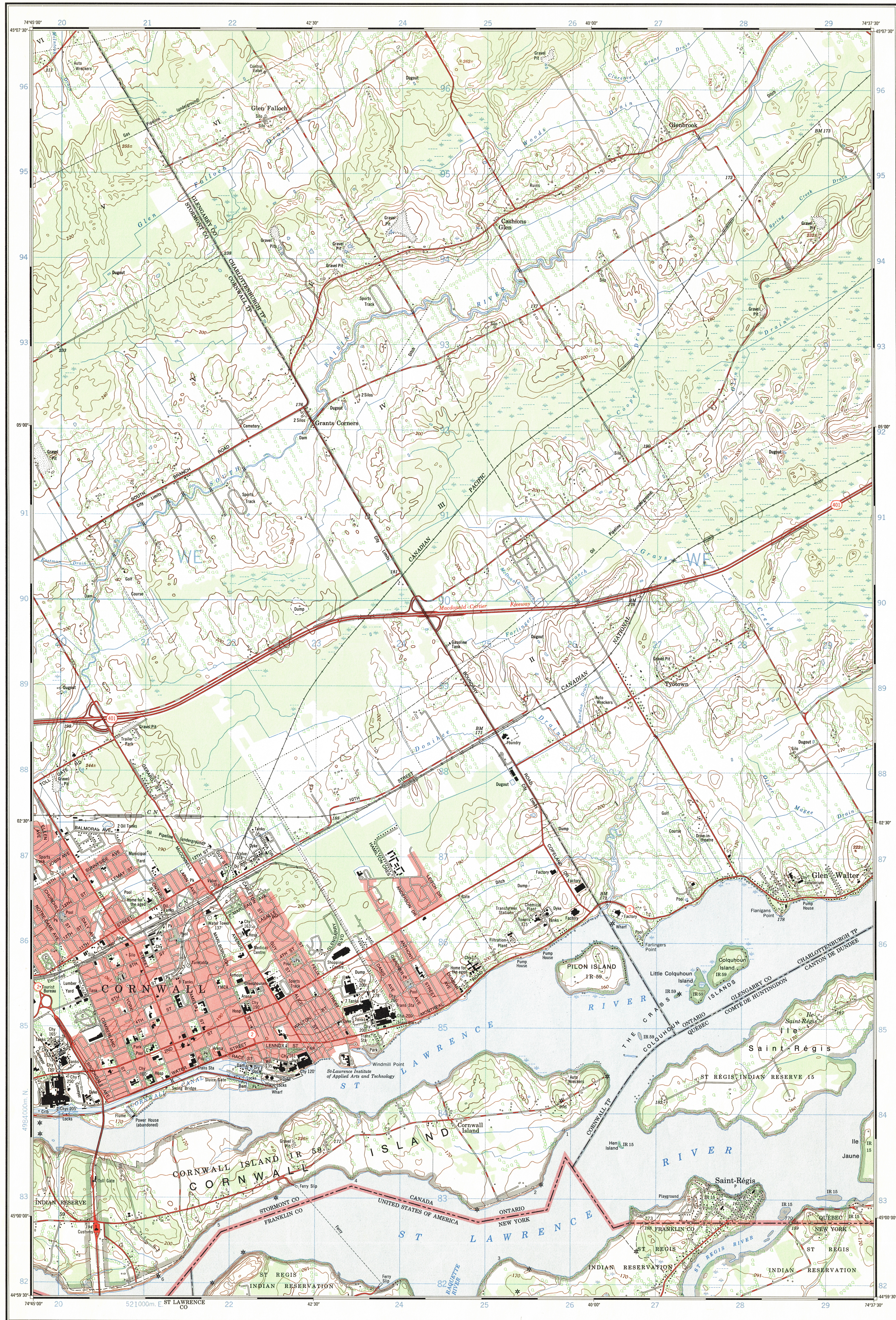
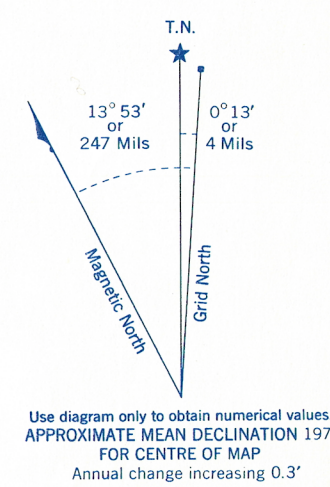


Refer to
this map as:
31 G/2b
EDITION 1 MCE
SERIES A 851

This document was produced
by scanning the original publication.
Ce document est le produit d'une
numérisation par balayage
de la publication originale.



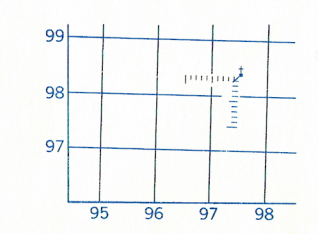
CONVERSION SCALE FOR ELEVATIONS
APPROXIMATE MEAN DECLINATION 1972
FOR CENTRE OF MAP
Annual change increasing 0.3"



ONE THOUSAND METRE
UNIVERSAL TRANSVERSE MERCATOR GRID
ZONE 18

GRID ZONE DESIGNATION	100,000 M. SQUARE IDENTIFICATION
18 T	WE

EXAMPLE OF METHOD USED
TO GIVE A REFERENCE TO NEAREST 100 METRES
THE FOLLOWING GRID REFERENCE IS SHOWN ONLY
AND DOES NOT REFER TO A POINT ON THE MAP



REFERENCE POINT	CHURCH (as above)
EASTING: Read number on grid line immediately to left of point. Estimate tenths of a square from this line eastward to point.	97 6 975
NORTHING: Read number on grid line immediately below point. Estimate tenths of a square from this line northward to point.	98 4 984

EXAMPLE MILITARY GRID REFERENCE 975884

Nearest similar grid reference 100,000 metres (about 63 miles)

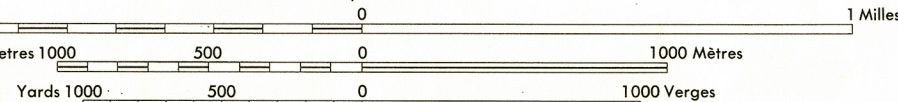
Produced by the SURVEYS AND MAPPING BRANCH,
DEPARTMENT OF ENERGY, MINES AND RESOURCES.
Information depicted correct as of 1970. U.S.A. information
supplied by the UNITED STATES GEOLOGICAL SURVEY.
Printed 1975.

Copies may be obtained from the Canada Map Office,
Department of Energy, Mines and Resources, Ottawa,
or your nearest map dealer.

© Canada Copyrights Reserved 1973

CORNWALL EAST ONTARIO-QUÉBEC-NEW YORK

Scale 1:25,000 Échelle



CONTOUR INTERVAL 10 FEET
Elevations in Feet above Mean Sea Level

ÉQUIDISTANCE DES COURBES 10 PIEDS
Élévations en pieds au-dessus du niveau moyen de la mer
Système de référence géodésique nord-américain, 1927
Projection Transverse de Mercator

Roads:	Routes:
hard surface, all weather.....	pavée, toute saison.....
hard surface, all weather.....	2 chaussées séparées.....
loose or stabilized surface, all weather.....	gravier aggloméré, toute saison.....
loose surface, dry weather.....	de gravier, période sèche.....
cart track.....	de terre.....
trail or portage.....	sentier ou portage.....
Railway, normal gauge, single track.....	Chemin de fer, voie unique (écartement normal).....
Horizontal control point, with elevation.....	Point géodésique, avec cote.....
Bench mark, with elevation.....	Repère de nivellement, avec cote.....
Spot elevation, precise.....	Point coté, précis.....
Mine or open cut.....	Mine ou fosse à ciel ouvert.....

Building.....	Bâtiment.....
School.....	École.....
Cemetery.....	Cimetière.....
Rock, bare or awash.....	Roche, nue ou à fleur d'eau.....
Power transmission line.....	Ligne de transport d'énergie.....
River with bridge.....	Rivière avec pont.....
Rapids, Falls, large, small.....	Rapides, Chutes, grands, petits.....
Lake intermittent, indefinite.....	Lac intermittent, rive imprécise.....
Marsh or Swamp.....	Marais ou marécage.....
Depression contours.....	Courbes de cuvette.....
Trees.....	Bois.....
Vineyard, Orchard.....	Vignoble, Verger.....

Établi par la DIRECTION DES LEVÉS ET DE LA CARTOGRAPHIE,
MINISTÈRE DE L'ÉNERGIE, DES MINES ET DES RESSOURCES,
Bessingments à jour en 1970. Bessingments américains fournis par le
GEOLOGICAL SURVEY DES ÉTATS-UNIS. Imprimé en 1973.

Ces cartes sont en vente au Bureau des Cartes du Canada,
ministère de l'Énergie, des Mines et des Ressources, Ottawa,
ou chez le revendeur le plus près.

© Canada 1973, tous droits réservés

TABLEAU D'ASSEMBLAGE DU SYSTÈME NATIONAL
DE RÉFÉRENCE CARTOGRAPHIQUE

74°52'30"	74°52'30"	74°52'30"
45°19'00"	45°19'00"	45°19'00"
31 G/21	31 G/22	31 G/23
31 G/24	31 G/25	31 G/26
USA	USA	USA
44°52'30"	44°52'30"	44°52'30"

INDEX TO ADJOINING MAPS OF
THE NATIONAL TOPOGRAPHIC SYSTEM

CORNWALL EAST

31 G/2b

EDITION 1

AMS 6174 III SW

SERIES V 821