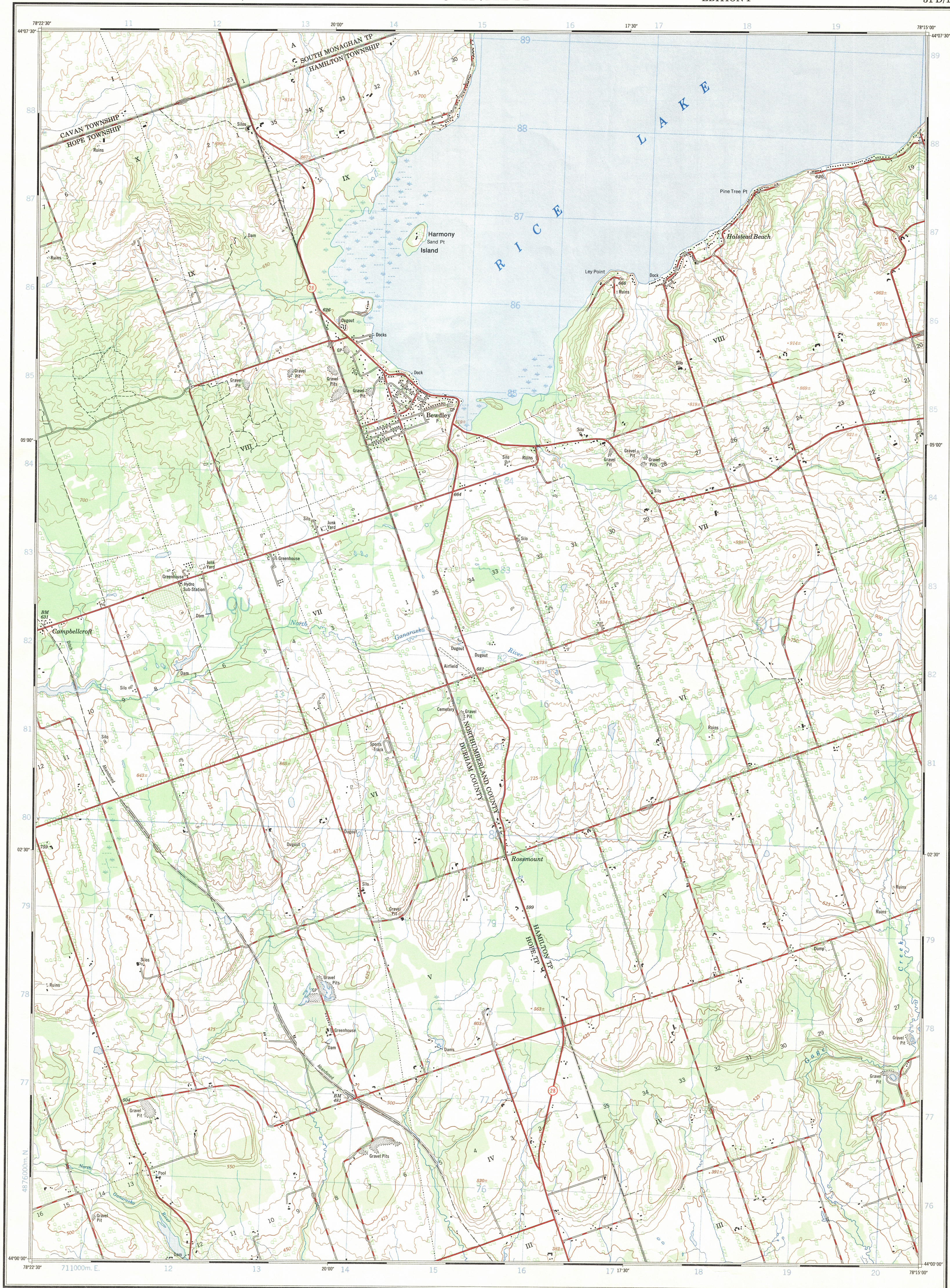


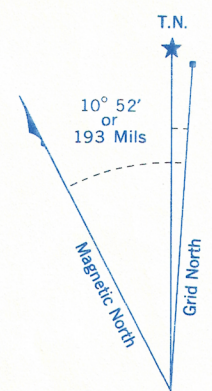
Ce document est le produit d'une numérisation par balayage de la publication originale.

This document was produced by scanning the original publication.



Refer to this map as: 31 D/1c EDITION 1 MCE SERIES A 851

CONVERSION SCALE FOR ELEVATIONS

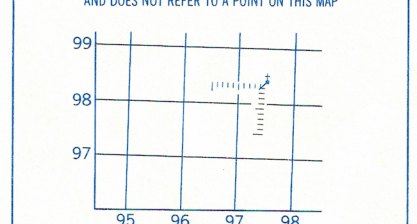


Use diagram only to obtain numerical values. APPROXIMATE MEAN DECLINATION 1969 FOR CENTRE OF MAP. Annual change increasing 1.2"

ONE THOUSAND METRE
UNIVERSAL TRANSVERSE MERCATOR
ZONE 17

GRID ZONE DESIGNATION	100,000 M. SQUARE IDENTIFICATION
17 T	QU

EXAMPLE OF METHOD USED TO GIVE A REFERENCE TO NEAREST 100 METRES. THE FOLLOWING GRID REFERENCE IS A SAMPLE ONLY AND DOES NOT REFER TO A POINT ON THIS MAP.



REFERENCE POINT	CHURCH (as above)
EASTING: Read number on grid line immediately to left of point. Estimate tenths of a square from this line eastward to point.	97 97.5
NORTHING: Read number on grid line immediately below point. Estimate tenths of a square from this line northward to point.	98 98.4

EXAMPLE MILITARY GRID REFERENCE 975984

Nearest similar grid reference 100,000 metres (about 63 miles)

Compiled by the MAPPING AND CHARTING ESTABLISHMENT, DEPARTMENT OF NATIONAL DEFENCE. Prepared by the SURVEYS AND MAPPING BRANCH, DEPARTMENT OF ENERGY, MINES AND RESOURCES. Information depicted current as of 1965. Printed 1971.

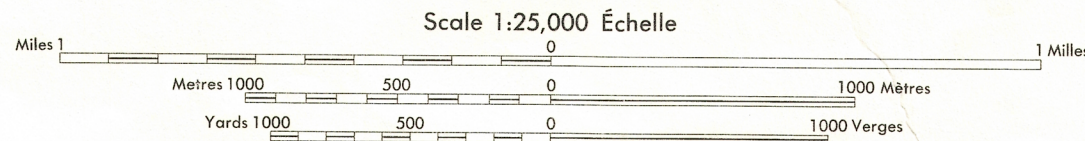
Copies may be obtained from the Map Distribution Office, Department of Energy, Mines and Resources, Ottawa.

BEWDLEY ONTARIO

Rédigé par le SERVICE DE CARTOGRAPHIE, MINISTÈRE DE LA DÉFENSE NATIONALE. Établi par la DIRECTION DES LEVÉS ET DE LA CARTOGRAPHIE, MINISTÈRE DE L'ÉNERGIE, DES MINES ET DES RESSOURCES. Renseignements à jour en 1965. Imprimé en 1971.

Ces cartes sont en vente au Bureau de distribution des cartes, ministère de l'Énergie, des Mines et des Ressources, Ottawa.

Roads: hard surface, all weather. pavée, toute saison.	Routes: pavée, toute saison.
hard surface, all weather. pavée, toute saison.	2 chaussées séparées plus de 2 voies.
loose or stabilized surface, all weather. gravier aggloméré, toute saison.	2 voies moins de 2 chaussées.
loose surface, dry weather. de gravier, période sèche.	2 voies ou plus moins de 2 voies.
cart track. de terre.	sentier ou portage.
trail or portage. sentier ou portage.	Chemin de fer, voie unique (écartement normal).
Railway, normal gauge, single track. voie d'écartement normal.	voies d'écartement 454 ft.
Horizontal control point, with elevation. Point géodésique, avec cote.	Repère de nivellement, avec cote.
Bench mark, with elevation. Point coté, précis.	BM 157 →
Spot elevation, precise. 450.	Mine ou fosse à ciel ouvert.
Mine or open cut.	



CONTOUR INTERVAL 25 FEET
Elevations in Feet above Mean Sea Level
North American Datum 1927
Transverse Mercator Projection

ÉCARTÉMENT DES COURBES 25 PIEDS
Élévation en pieds au-dessus du niveau moyen de la mer
Système de référence géodésique nord-américain, 1927
Projection transverse de Mercator

Building. Bâtiment.	Church. Église.
School. École.	Post Office. Bureau de poste.
Cemetery. Cimetière.	Navigation Light. Feu de navigation.
Rock, bare or awash. Roche, nue ou à fleur d'eau.	
Power transmission line. Ligne de transport d'énergie.	
River with bridge. Rivière avec pont.	
Rapids, Falls, large, small. Rapides, Chutes, grands, petits.	
Lake intermittent, indefinite. Lac intermittent, rive imprécise.	
Marsh or Swamp. Marais ou marécage.	
Depression contours. Courbes de cuvette.	
Trees. Arbres.	
Woods. Bois.	
Vineyard, Orchard. Vignoble, Verger.	

TABLEAU D'ASSEMBLAGE DU SYSTÈME NATIONAL DE RÉFÉRENCE CARTOGRAPHIQUE		
78°30'00"	78°07'30"	78°07'30"
44°15'00"	31 D/1e	31 D/1f
	31 D/1c	31 D/1g
	31 D/1d	31 D/1h
	31 D/1e	31 D/1f
43°52'30"	30 M/16e	30 M/16f
78°30'00"	78°07'30"	78°07'30"
INDEX TO ADJOINING MAPS OF THE NATIONAL TOPOGRAPHIC SYSTEM		

BEWDLEY
31 D/1c
EDITION 1