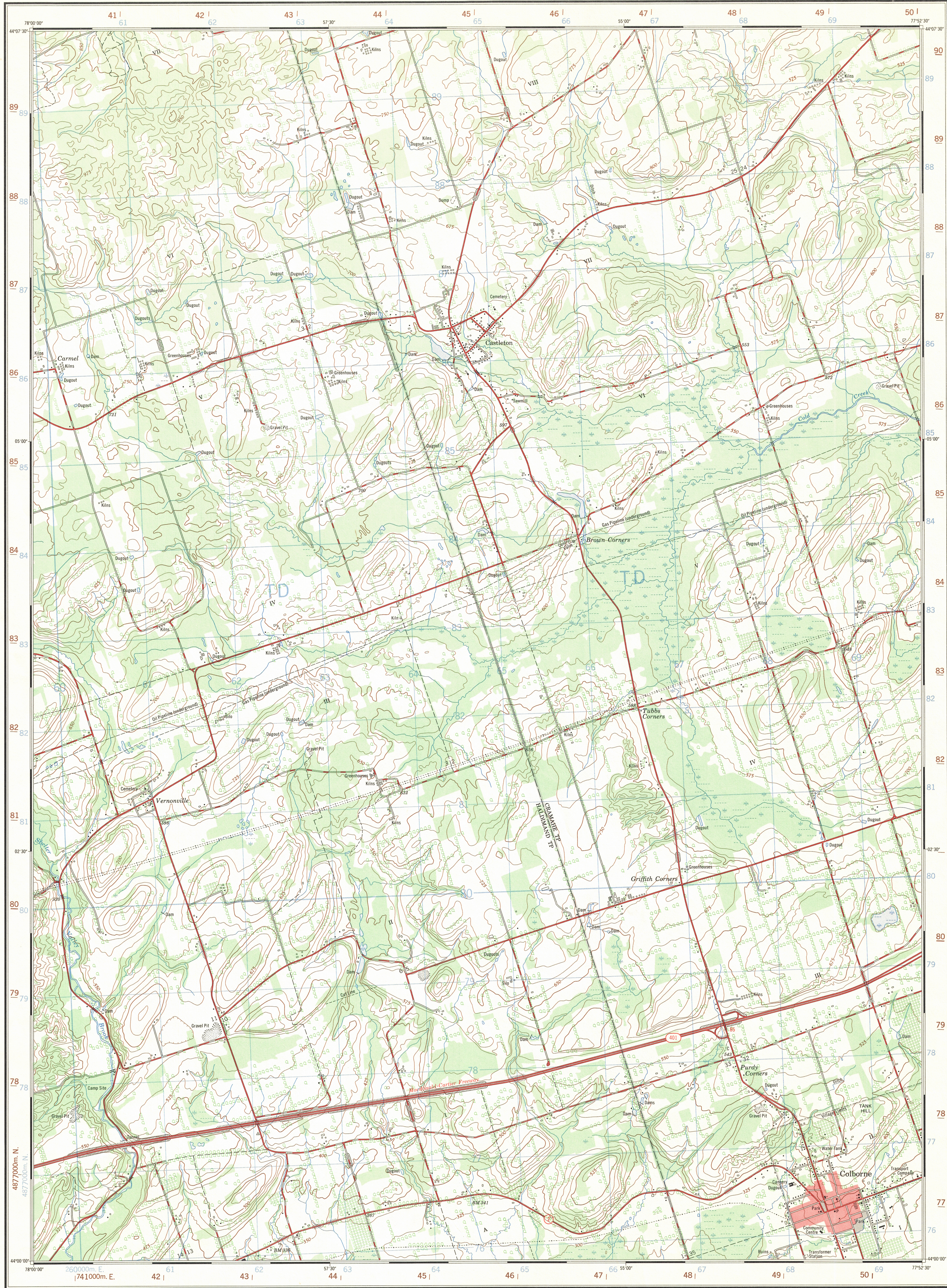


Ce document est le produit d'une numérisation par balayage de la publication originale.

This document was produced by scanning the original publication.



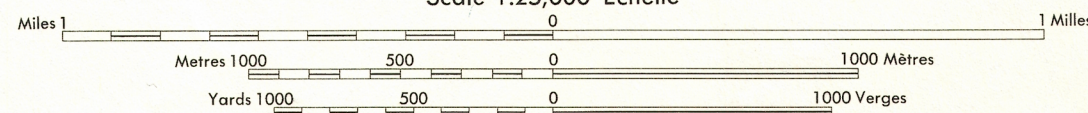
Produced by the SURVEYS AND MAPPING BRANCH,  
DEPARTMENT OF ENERGY, MINES AND RESOURCES.  
Information depicted current as of 1987. Printed 1979.

Copies may be obtained from the Map Distribution Office,  
Department of Energy, Mines and Resources, Ottawa.

## CASTLETON

NORTHUMBERLAND COUNTY  
ONTARIO

Scale 1:25,000 Échelle



Roads:	Routes:	Contours:
hard surface, all weather.....	pavée, toute saison.....	dual highway.....
hard surface, all weather.....	pavée, toute saison.....	2 chaussees séparées.....
loose or stabilized surface, all weather.....	gravier aggloméré, toute saison.....	2 voies.....
loose surface, dry weather.....	de gravier, période sèche.....	moins de 2 voies.....
cart track.....	de terre.....	2 voies ou plus.....
trail or portage.....	sentier ou portage.....	
Railway, normal gauge, single track.....	Chemin de fer, voie unique (écartement normal).....	sidings.....
Horizontal control point, with elevation.....	Point géodésique, avec cote.....	stop.....
Bench mark, with elevation.....	Repère de nivellement, avec cote.....	454 Δ.....
Spot elevation, precise.....	Point coté, précis.....	BM 157 →.....
Mine or open cut.....	Mine ou fosse à ciel ouvert.....	450.....

CONTOUR INTERVAL 25 FEET  
Elevations in Feet above Mean Sea Level  
North American Datum 1927  
Transverse Mercator Projection

ÉQUIDISTANCE DES COURBES 25 PIÈDS  
Élévation en pieds au-dessus du niveau moyen de la mer  
Système de référence géodésique nord-américain 1927  
Projection transverse de Mercator

Building.....	Bâtiment.....	Church.....	Église.....
School.....	École.....	Post Office.....	Bureau de poste.....
Cemetery.....	Cimetière.....	Navigation Light.....	Feu de navigation.....
Rock; bare or awash.....	Roche, nue ou à fleur d'eau.....		
Power transmission line.....	Ligne de transport d'énergie.....		
River with bridge.....	Rivière avec pont.....		
Rapids, Falls; large, small.....	Rapides, Chutes; grands, petits.....		
Lake intermittent, indefinite.....	Lac intermittent, rive imprécise.....		
Marsh or Swamp.....	Marais ou marécage.....		
Depression contours.....	Courbes de cuvette.....		
Trees.....	Arbres.....		
Woods.....	Bois.....		
Vineyard, Orchard.....	Vignoble, Verger.....		

Établi par la DIRECTION DES LÈVES ET DE LA CARTOGRAPHIE,  
MINISTÈRE DE L'ÉNERGIE, DES MINES ET DES RESSOURCES.  
Renseignements à jour en 1987. Imprimé en 1979.

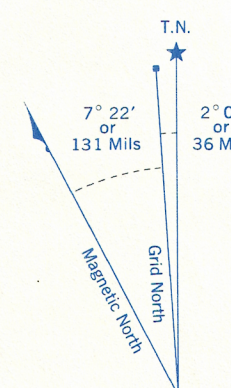
Ces cartes sont en vente au Bureau de distribution des cartes,  
ministère de l'Énergie, des Mines et des Ressources, Ottawa.

Refer to this map as: 31 C/4d  
EDITION 1 MCE  
SERIES A851

CONVERSION SCALE FOR ELEVATIONS

Feet 0 100 200 300 400 500 600 700 800 900 1000

Meters 0 10 20 30 40 50 60 70 80 90 100

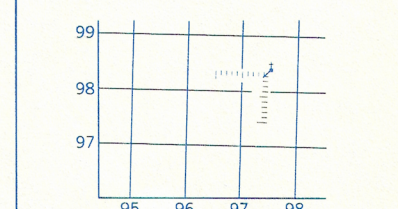


Use diagram only to obtain numerical values.  
APPROXIMATE MEAN DECLINATION 1969  
FOR CENTRE OF MAP  
Annual change increasing 1.2"

ONE THOUSAND METRE  
UNIVERSAL TRANSVERSE MERCATOR GRID  
ZONE 18

GRID ZONE DESIGNATION	100,000 M. SQUARE IDENTIFICATION
18 T	T D

EXAMPLE OF METHOD USED  
TO GIVE A REFERENCE TO NEAREST 100 METRES  
THE FOLLOWING GRID REFERENCE IS A SAMPLE ONLY  
AND DOES NOT REFER TO A POINT ON THIS MAP



REFERENCE POINT	CHURCH (as above)
EASTING: Road number on grid line immediately to left of point	97
Estimate tenths of a square from this line eastward to point	5
NORTHING: Road number on grid line immediately below point	97.5
Estimate tenths of a square from this line northward to point	98
EXAMPLE MILITARY GRID REFERENCE 975984	
Nearest similar grid reference 100,000 metres (about 63 miles)	

BROWN NUMBERED TICKS INDICATE  
THE 1000 METRE U.T.M. GRID  
ZONE 17

TABLEAU D'ASSEMBLAGE DU SYSTÈME NATIONAL  
DE RÉFÉRENCE CARTOGRAPHIQUE

78°07'30"	77°45'00"
31 D/1b	31 C/4e
31 D/1a	31 C/4d
30 M/16h	30 N/13e
30 M/16h	30 N/13f
43°52'30"	43°52'30"

INDEX TO ADJOINING MAPS OF  
THE NATIONAL TOPOGRAPHIC SYSTEM

CASTLETON  
31 C/4d  
EDITION 1