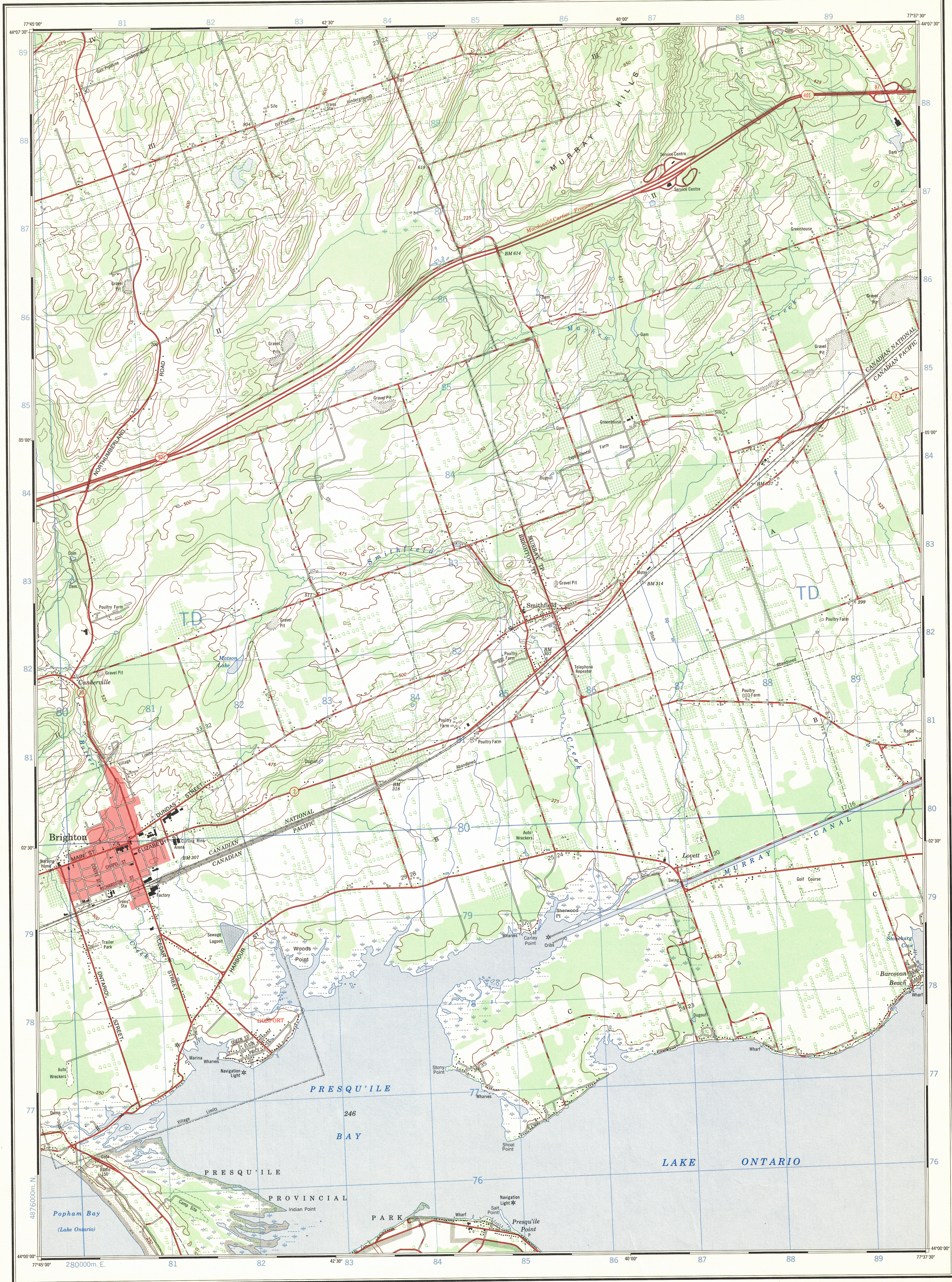


Ce document est le produit d'une numérisation par balayage de la publication originale.

This document was produced by scanning the original publication.



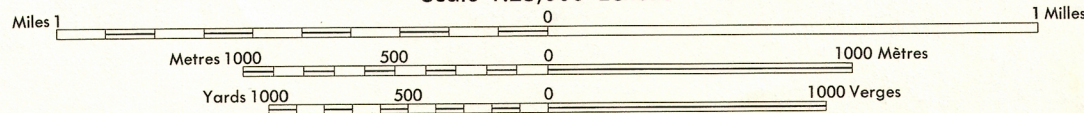
Produced by the SURVEYS AND MAPPING BRANCH,
DEPARTMENT OF ENERGY, MINES AND RESOURCES.
Information depicted current as of 1967. Printed 1970.

Copies may be obtained from the Map Distribution Office,
Department of Energy, Mines and Resources, Ottawa.

BRIGHTON

NORTHUMBERLAND COUNTY
ONTARIO

Scale 1:25,000 Échelle



Roads:	Routes:	Overhead highway	more than 2 lanes
hard surface, all weather	pavé, toute saison	2 chaussées séparées	plus de 2 voies
hard surface, all weather	pavé, toute saison	2 voies	moins de 2 voies
loose or stabilized surface, all weather	gravier aggloméré, toute saison	2 voies	moins de 2 voies
loose surface, dry weather	de gravier, période sèche	2 voies ou plus	moins de 2 voies
cart track	de terre		
trail or path	sentier ou sentier		
Railway: normal gauge, single track	Chemin de fer, voie unique (écartement normal)	single track	voie d'écartement normal
Horizontal control point, with elevation	Point géodésique, avec cote	BM 157	→ 454
Bench mark, with elevation	Repère de nivellement, avec cote		
Spot elevation, precise	Point coté, précis		
Mine or open cut	Mine ou fosse à ciel ouvert		

CONTOUR INTERVAL 25 FEET
Elevations in Feet above Mean Sea Level
North American Datum 1927
Transverse Mercator Projection

ÉQUIDISTANCE DES COURBES 25 PIEDS
Élevations en pieds au-dessus du niveau moyen de la mer
Système de référence géodésique nord-américain 1927
Projection transverse de Mercator

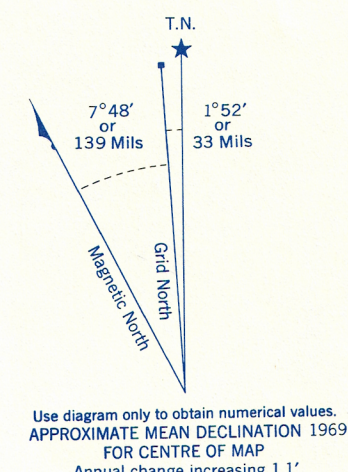
Building	Bâtiment	Church	Église
School	École	Post Office	Bureau de poste
Cemetery	Cimetière	Navigation Light	Feu de navigation
Rock, bare or swamp	Roche, nue ou à fleur d'eau		
Power transmission line	Ligne de transport d'énergie		
River with bridge	Rivière avec pont		
Rapids, Falls, large, small	Rapides, Chutes, grands, petits		
Lake intermittent, indefinite	Lac intermittent, rive imprécise		
Marsh or Swamp	Marais ou marécage		
Depression contours	Courbes de cotelette		
Trees	Arbres		
Woods	Bois		
Vineyard, Orchard	Vignoble, Verger		

Établi par la DIRECTION DES LEVÉS ET DE LA CARTOGRAPHIE,
MINISTÈRE DE L'ÉNERGIE, DES MINES ET DES RESSOURCES.
Renseignements à jour en 1967. Imprimé en 1970.

Ces cartes sont en vente au Bureau de distribution des cartes,
ministère de l'Énergie, des Mines et des Ressources, Ottawa.

Refer to this map as:
31 C/4b
EDITION 1 MCE
SERIES A 851

CONVERSION SCALE FOR ELEVATIONS
Meters
Feet

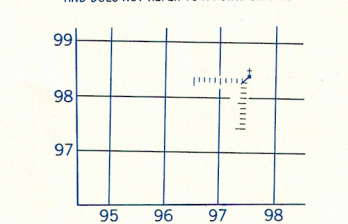


Use diagram only to obtain numerical values.
APPROXIMATE MEAN DECLINATION 1969
FOR CENTRE OF MAP
Annual change increasing 1.1"

ONE THOUSAND METRE
UNIVERSAL TRANSVERSE MERCATOR GRID
ZONE 18

GRID ZONE DESIGNATION	100,000 M. SQUARE IDENTIFICATION
18T	TD

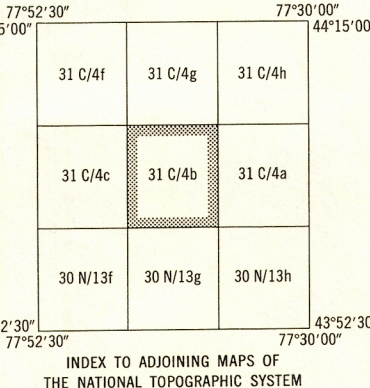
EXAMPLE OF METHOD USED
TO GIVE A REFERENCE TO NEAREST 100 METRES
THE FOLLOWING GRID REFERENCE IS A SAMPLE ONLY
AND DOES NOT REFER TO A POINT ON THIS MAP



REFERENCE POINT	CHURCH (as above)
EASTING: Read number on grid line immediately to left of point	97
Estimate tenths of a square from this line eastward to point	97.5
NORTHING: Read number on grid line immediately below point	98
Estimate tenths of a square from this line northward to point	98.4

EXAMPLE MILITARY GRID REFERENCE 975984
Nearest similar grid reference 100,000 metres (about 63 miles)

TABLEAU D'ASSEMBLAGE DU SYSTÈME NATIONAL
DE RÉFÉRENCE CARTOGRAPHIQUE



BRIGHTON
31 C/4b
EDITION 1