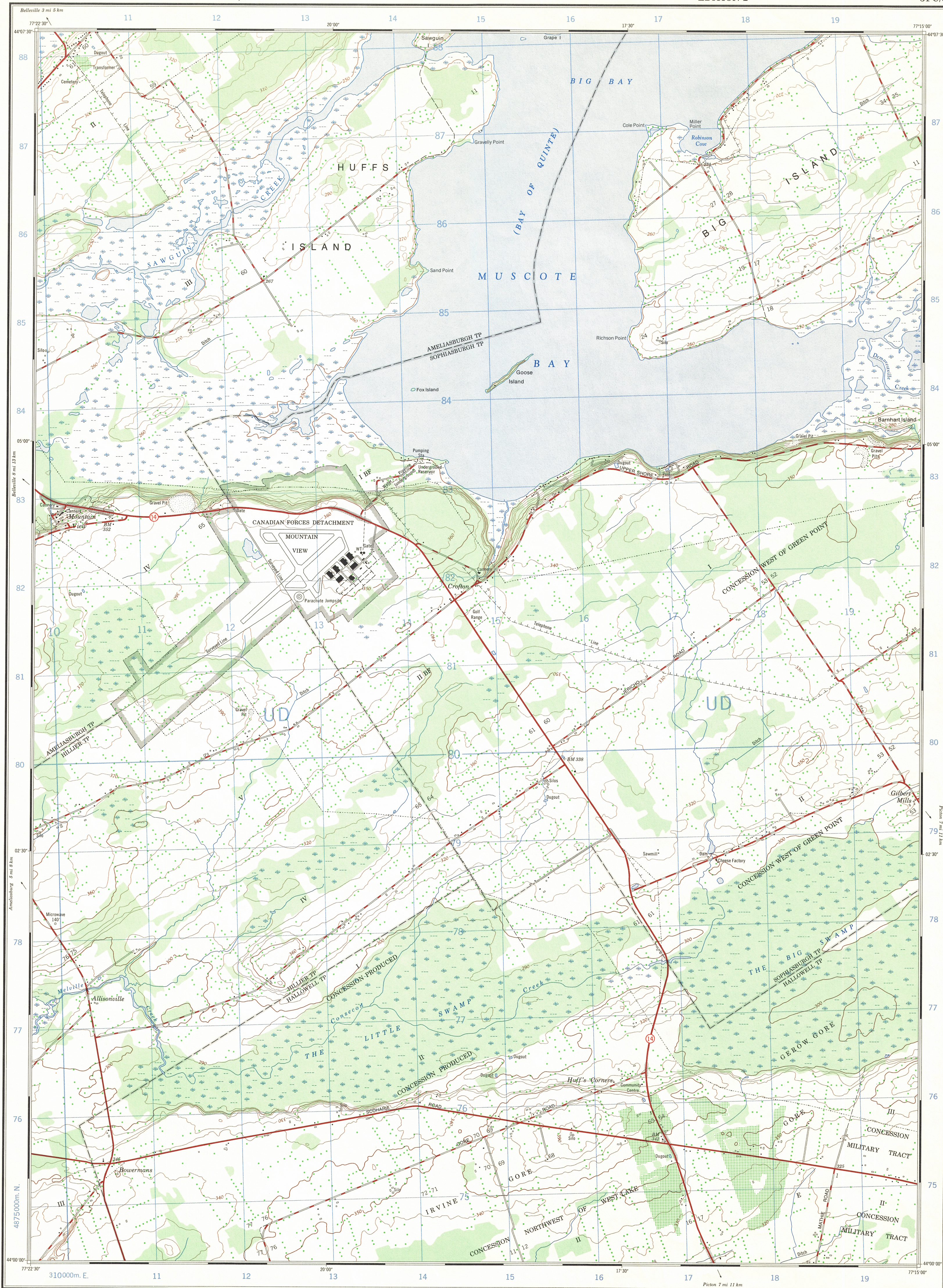


Military users,  
refer to this map as:  
Référence de cette carte  
pour usage militaire.

SERIES A 851  
MAP 31 C/3c  
EDITION 2 MCE

SÉRIE  
CARTE  
ÉDITION

Ce document est le produit d'une  
numérisation par balayage  
de la publication originale.



Produced by the SURVEYS AND MAPPING BRANCH,  
DEPARTMENT OF ENERGY, MINES AND RESOURCES.  
Updated from aerial photographs taken in 1974. Culture check  
1975. Information current as of 1975.

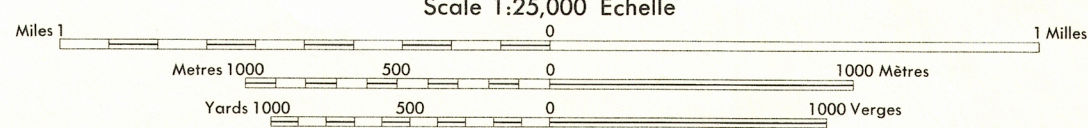
Copies may be obtained from the Canada Map Office,  
Department of Energy, Mines and Resources, Ottawa,  
or your nearest map dealer.

© Canada Copyrights Reserved 1976

## MOUNTAIN VIEW

PRINCE EDWARD COUNTY  
ONTARIO

Scale 1:25,000 Échelle

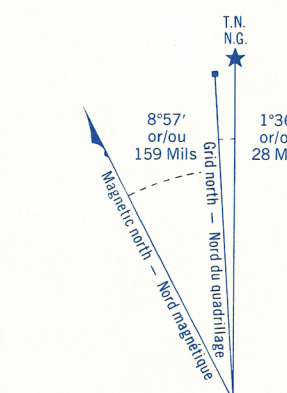
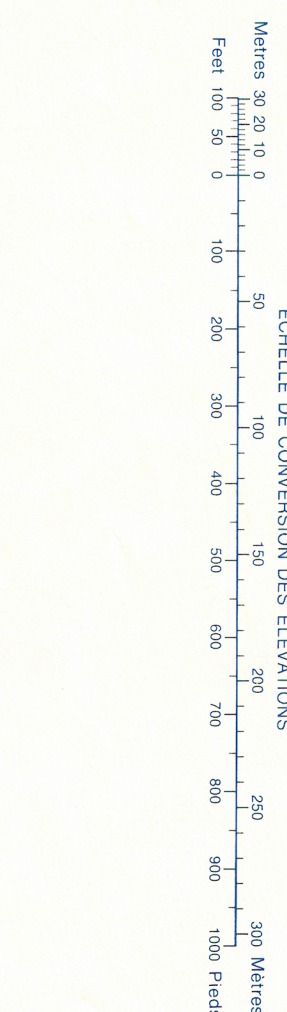


CONTOUR INTERVAL 10 FEET  
Elevations in Feet above Mean Sea Level  
North American Datum 1927  
Transverse Mercator Projection

ÉLOUANCE DES COURBES 10 PIÈDES  
Élévations en pieds au dessus du niveau moyen de la mer  
Système de référence géodésique nord-américain, 1927  
Projection Transverse de Mercator

Roads:	Routes:	
hard surface, all weather	pavée, toute saison	dual highway more than 2 lanes
hard surface, all weather	pavée, toute saison	2 chaussées séparées plus de 2 voies
loose or stabilized surface, all weather	gravier aggloméré, toute saison	2 voies less than 2 lanes
loose surface, dry weather	de graver, période sèche	2 voies ou plus moins de 2 voies
trail, cut line or portage	sentier, percée ou portage	
Railway, normal gauge, single track	Chemin de fer, voie unique (écartement normal)	sidling stop station
Horizontal control point, with elevation	Point géodésique, avec cote	454 0
Bench mark, with elevation	Repère de nivellement, avec cote	BM 157 -
Spot elevation, precise	Point coté, précis	450
Mine or open cut	Mine ou fosse à ciel ouvert	

Building	Bâtiment	Church	Église
School	École	Post Office	Bureau de poste
Cemetery	Cimetière	Navigation Light	Feu de navigation
Rock, bare or awash	Roche, nue ou à fleur d'eau		
Power transmission line	Ligne de transport d'énergie		
River with bridge	Rivière avec pont		
Rapids, Falls, large, small	Rapides, Chutes, grands, petits		
Lake, intermittent, indefinite	Lac intermittent, rive imprécise		
Marsh or Swamp	Marais ou marécage		
Depression contours	Courbes de cuvette		
Trees	Arbres		
Woods	Bois		
Vineyard, Orchard	Vignoble, Verger		



Use diagram only to obtain numerical values  
APPROXIMATE MEAN DECLINATION 1976  
FOR CENTRE OF MAP  
Annual change increasing 1.0'

N'utiliser le diagramme que pour obtenir les valeurs numériques  
DECLINATION MOYENNE APPROXIMATIVE  
AU CENTRE DE LA CARTE EN 1976  
Variation annuelle croissante 1.0'

ONE THOUSAND METRE  
UNIVERSAL TRANSVERSE MERCATOR GRID  
ZONE 18  
QUADRILLAGE DE MILLE MÈTRES  
TRANSVERSE UNIVERSEL DE MERCATOR

GRID ZONE DESIGNATION DESIGNATION DE LA ZONE OU QUADRILLAGE:	100,000 M. SQUARE IDENTIFICATION IDENTIFICATION DU CARRÉ DE 100,000 M.
18 T	UD

REFERENCE POINT POINT DE REPÈRE	CHURCH - ÉGLISE	(as above) (ci-dessus)
EASTING: Read number on grid line immediately to left of point. LONGITUDE EST. Note the chiffre de la ligne du quadrillage immédiatement à gauche du repère. Estimate tenths of a square from this line eastward to point. Estimer le nombre de dixièmes du carré entre cette ligne et le repère en direction est.	97	5 975
NORTHING: Read number on grid line immediately below point. LATITUDE NORD. Note the chiffre de la ligne du quadrillage immédiatement en-dessous du repère. Estimate tenths of a square from this line northward to point. Estimer le nombre de dixièmes du carré entre cette ligne et le repère en direction nord.	98	4 984
GRID REFERENCE: Référence au quadrillage.	975984	
Nearest similar grid reference 100,000 metres (about 63 miles) La prochaine référence similaire est à 100,000 mètres (environ 63 milles)		

Établi par la DIRECTION DES LEVÉS ET DE LA CARTOGRAPHIE,  
MINISTÈRE DE L'ÉNERGIE, DES MINES ET DES RESSOURCES.  
Mise à jour à l'aide de photographies aériennes prises en 1974. Vérification  
des ouvrages en 1975. Renseignements à jour en 1975.

Ces cartes sont en vente au Bureau des Cartes du Canada,  
ministère de l'Énergie, des Mines et des Ressources, Ottawa,  
ou chez le vendeur le plus près.

© Canada 1976, tous droits réservés

TABLEAU D'ASSEMBLAGE DU SYSTÈME NATIONAL DE RÉFÉRENCE CARTOGRAPHIQUE			
44°15' 00"	77°30' 00"	77°07' 30"	44°15' 00"
31 C/3a	31 C/3f	31 C/3g	
31 C/3d	31 C/3c	31 C/3b	
30 N/14e	30 N/14f	30 N/14g	
43°52' 30"	77°30' 00"	77°07' 30"	43°52' 30"
INDEX TO ADDING MAPS OF THE NATIONAL TOPOGRAPHIC SYSTEM			

MOUNTAIN VIEW  
31 C/3c  
EDITION 2