

Ce document est le produit d'une numérisation par balayage de la publication originale.

30 M/12f

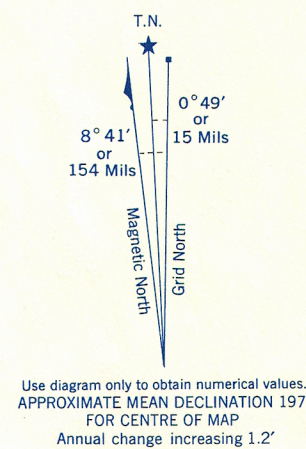
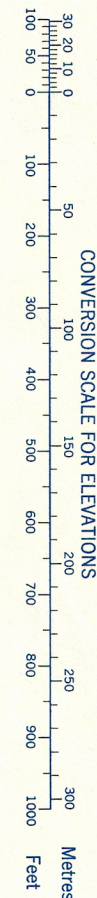
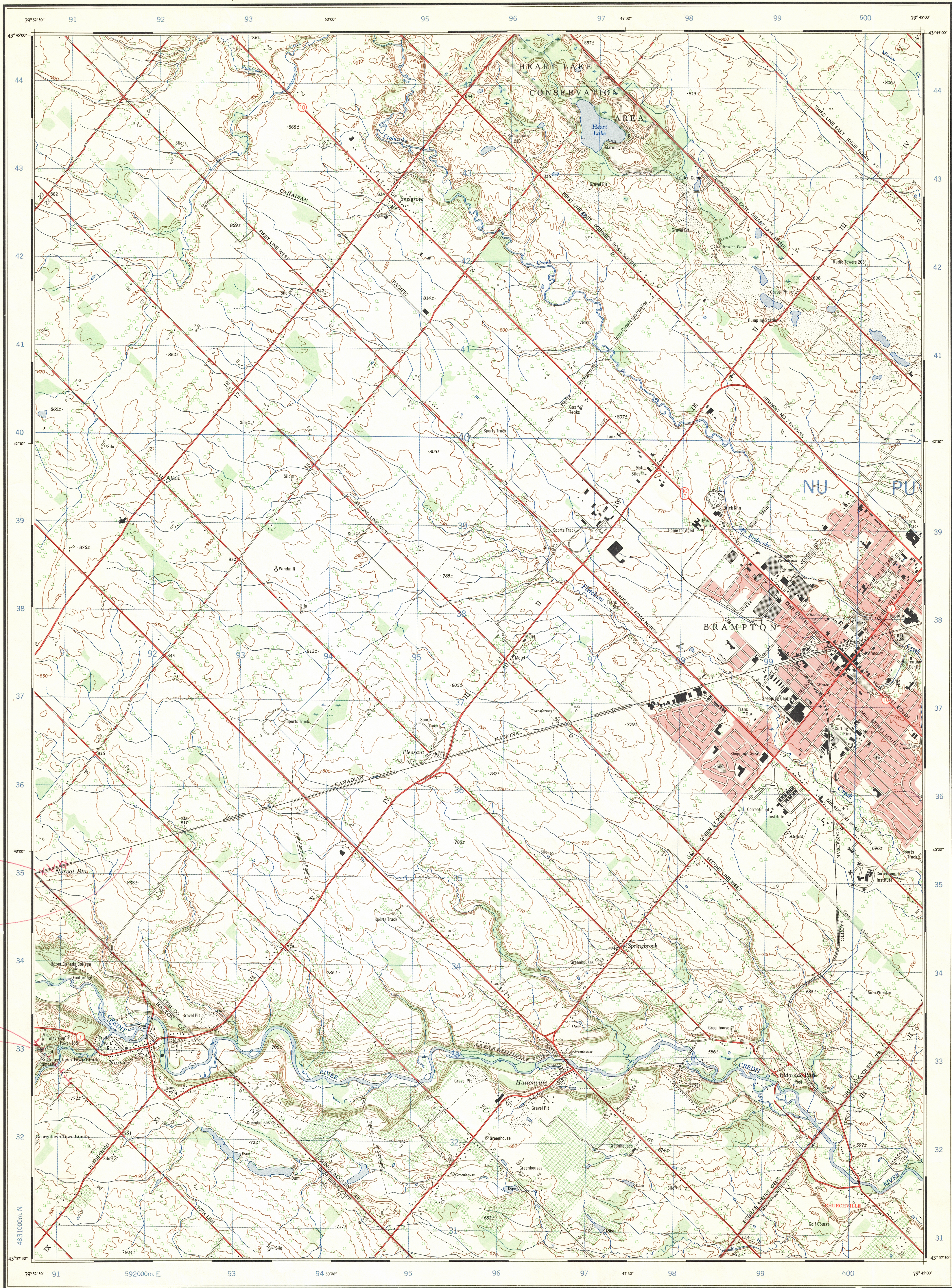
1:25,000

CANADA

EDITION 2

30 M/12f

Refer to this map as: 30M/12f EDITION 2 MCE SERIES A 851



GRID ZONE DESIGNATION	100,000 M. SQUARE IDENTIFICATION
17 T	NUPU 6

TO GIVE A REFERENCE TO NEAREST 100 METRES

EXAMPLE: RADIO BUILDING

EASTING: Read number on grid line immediately to left of point. Estimate tenths of a square from this line eastward to point.

NORTHING: Read number on grid line immediately below point. Estimate tenths of a square from this line northward to point.

MILITARY GRID REFERENCE 97381

Nearest similar grid reference 100,000 metres (about 62 miles)

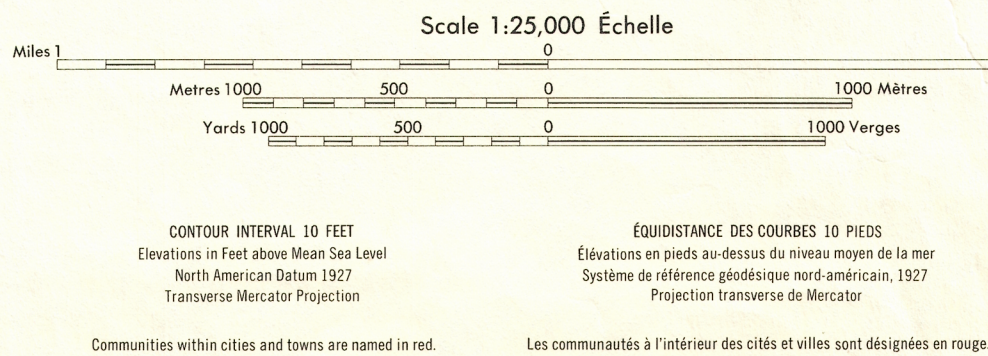
ONE THOUSAND METRE  
UNIVERSAL TRANSVERSE MERCATOR GRID  
ZONE 17

Produced by the SURVEY AND MAPPING BRANCH,  
DEPARTMENT OF ENERGY, MINES AND RESOURCES.  
Information depicted current as of 1970. Printed 1973.  
Copies may be obtained from the Canada Map Office,  
Department of Energy, Mines and Resources, Ottawa,  
or your nearest map dealer.  
© Canada Copyrights Reserved 1973

## BRAMPTON ONTARIO

Établie par la DIRECTION DES LEVÉS ET DE LA CARTOGRAPHIE,  
MINISTÈRE DE L'ÉNERGIE, DES MINES ET DES RESSOURCES.  
Renseignements à jour en 1970. Imprimés en 1973.  
Ces cartes sont en vente au Bureau des Cartes du Canada,  
ministère de l'Énergie, des Mines et des Ressources, Ottawa,  
ou chez le vendeur le plus près.  
© Canada 1973, tous droits réservés

Roads:	Routes:	Scale 1:25,000 Échelle
hard surface, all weather.....	pavée, toute saison.....	1 Miles
hard surface, all weather.....	pavée, toute saison.....	Metres 1000 500 0 1000 Mètres
loose or stabilized surface, all weather.....	gravier aggloméré, toute saison.....	Yards 1000 500 0 1000 Verges
loose surface, dry weather.....	de gravier, période sèche.....	
cart track.....	de terre.....	
trail or portage.....	sentier ou portage.....	
Railway, normal gauge, single track.....	Chemin de fer, voie unique (écartement normal).....	
Horizontal control point, with elevation.....	Point géodésique, avec cote.....	
Bench mark, with elevation.....	Repère de nivellement, avec cote.....	
Spot elevation, precise.....	Point coté, précis.....	
Mine or open cut.....	Mine ou fosse à ciel ouvert.....	



Building.....	Bâtiment.....	Church.....	Eglise.....
School.....	École.....	Post Office.....	Bureau de poste.....
Cemetery.....	Cimetière.....	Navigation Light.....	Feu de navigation.....
Rock, bare or awash.....	Roche, nue ou à fleur d'eau.....	Power transmission line.....	Ligne de transport d'énergie.....
River with bridge.....	Rivière avec pont.....	Rapids, falls, large small.....	Rapides, Chutes, grands, petits.....
Lake intermittent, indefinite.....	Lac intermittent, rive imprécise.....	Marsh or Swamp.....	Marais ou marécage.....
Depression contours.....	Courbes de cuvette.....	Trees.....	Arbres.....
Woods.....	Bois.....	Vineyard, Orchard.....	Vignoble, Verger.....

TABLEAU D'ASSEMBLAGE DU SYSTÈME NATIONAL DE RÉFÉRENCE CARTOGRAPHIQUE		
30 M/134	30 M/135	30 M/136
30 M/128	30 M/129	30 M/130
30 M/124	30 M/125	30 M/126

INDEX TO ADJOINING MAPS OF THE NATIONAL TOPOGRAPHIC SYSTEM

BRAMPTON  
30 M/12f  
EDITION 2