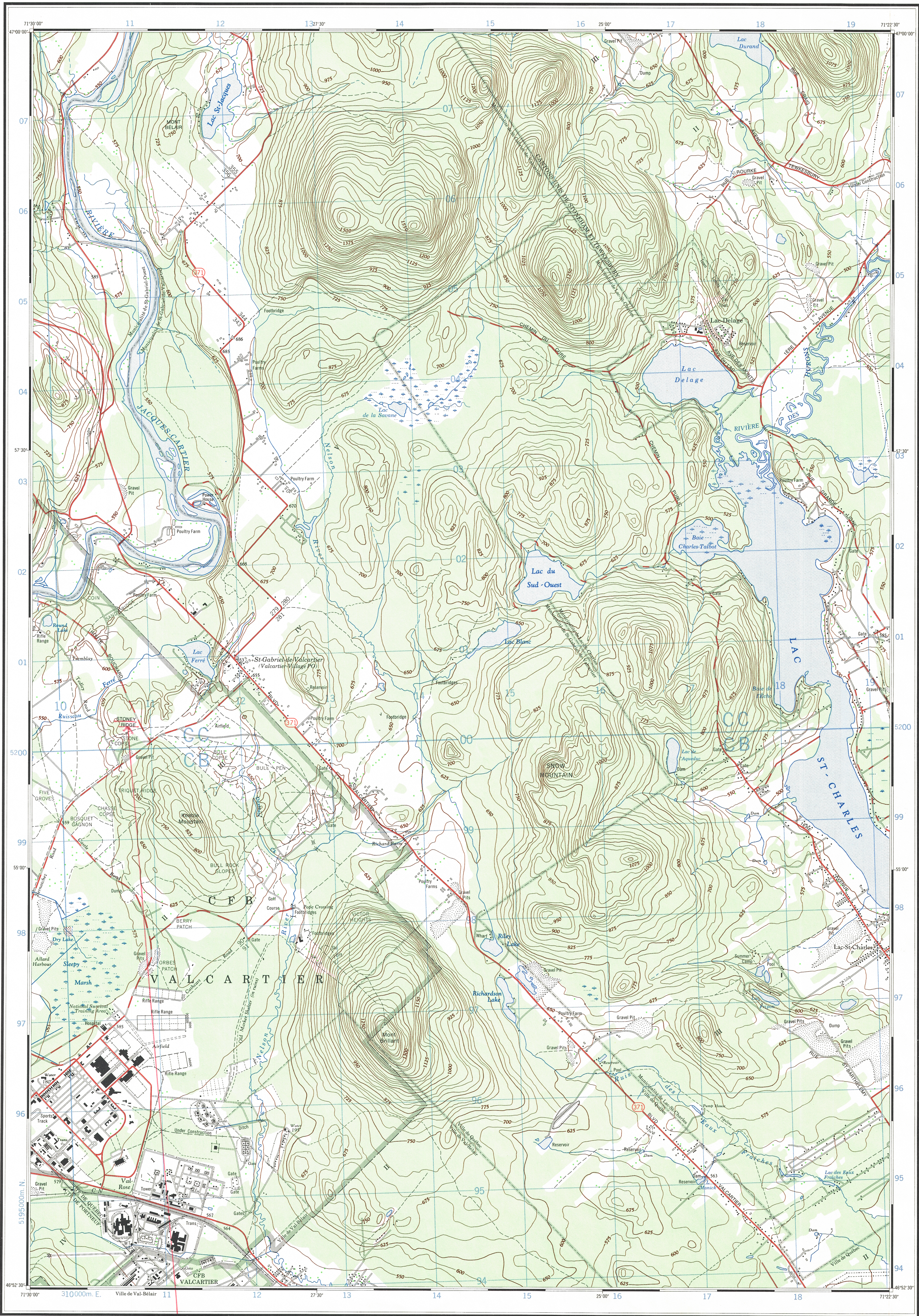


This document was produced
by scanning the original publication.

Ce document est le produit d'une
numérisation par balayage
de la publication originale.



Produced by the SURVEYS AND MAPPING BRANCH,
DEPARTMENT OF ENERGY, MINES AND RESOURCES.
Updated from aerial photographs taken in 1970. Culture check
1971. Printed 1975.

Copies may be obtained from the Canada Map Office,
Department of Energy, Mines and Resources, Ottawa,
or your nearest map dealer.

© Canada Copyrights Reserved 1975

Correct Spelling is Stony Ridge
as per memo from toponymy
30 May '78
vs.

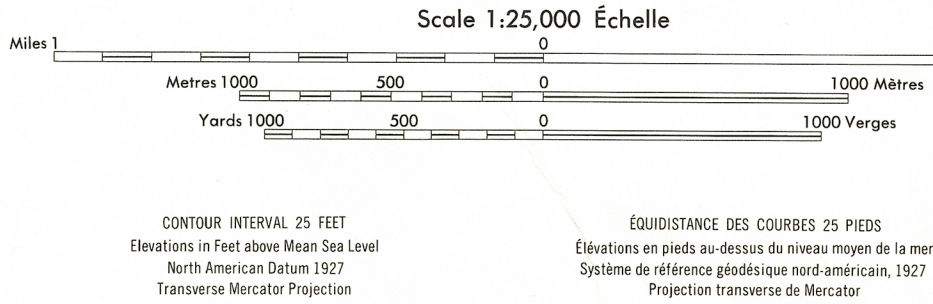
VALCARTIER QUÉBEC

Établi sur la DIRECTION DES LEVÉS ET DE LA CARTOGRAPHIE,
MINISTÈRE DE L'ÉNERGIE, DES MINES ET DES RESSOURCES.
Mis à jour d'après des photographies aériennes prises en 1970. Vérification
des ouvrages en 1971. Imprimé en 1975.

Ces cartes sont en vente au Bureau des Cartes du Canada,
ministère de l'Énergie, des Mines et des Ressources, Ottawa,
ou chez le vendeur le plus près.

© Canada 1975, tous droits réservés

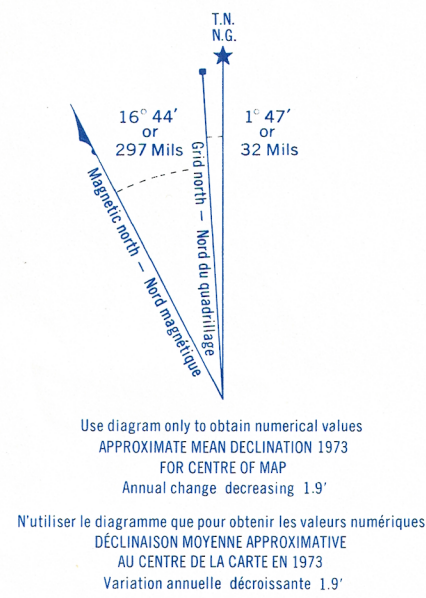
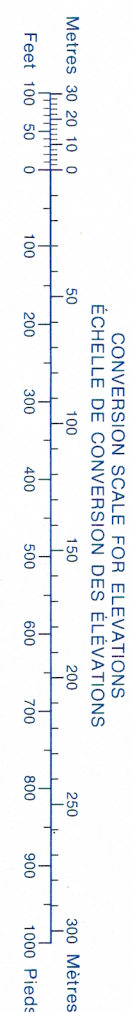
| Roads: | Routes: | Other |
|---|---|---------------------------|
| hard surface, all weather..... | pavée, toute saison..... | 2 chaussées séparées..... |
| hard surface, all weather..... | pavée, toute saison..... | 2 voies..... |
| loose or stabilized surface, all weather..... | gravier aggloméré, toute saison..... | 2 voies ou plus..... |
| loose surface, dry weather..... | de gravier, période sèche..... | 2 voies ou plus..... |
| cart track..... | de terre..... | |
| trail, cut line or portage..... | sentier, percée ou portage..... | |
| Railway, normal gauge, single track..... | Chemin de fer, voie unique (écartement normal)..... | voie d'évitement..... |
| Horizontal control point, with elevation..... | Point géodésique, avec cote..... | 454 Δ |
| Bench mark, with elevation..... | Repère de nivellement, avec cote..... | BM 157 → |
| Spot elevation, precise..... | Point coté, précis..... | 450 |
| Mine or open cut..... | Mine ou fosse à ciel ouvert..... | Δ |



| | | | |
|-------------------------------------|--|------------------------|-------------------------|
| Building | Bâtiment | Church | Église |
| School | École | Post Office | Bureau de poste |
| Cemetery | Cimetière | Navigation Light | Feu de navigation |
| Rock, bare or awash | Roche, nue ou à fleur d'eau | | |
| Power transmission line | Ligne de transport d'énergie | | |
| River with bridge | Rivière avec pont | | |
| Rapids, Falls, large/small | Rapides, Chutes; grands, petits | | |
| Lake intermittent, indefinite | Lac intermittent, rive imprécise | | |
| Marsh or Swamp | Marais ou marécage | | |
| Depression contours | Courbes de cuvette | | |
| Trees | Arbres | | |
| Woods | Bois | | |
| Vineyard Orchard | Vignoble, Verger | | |

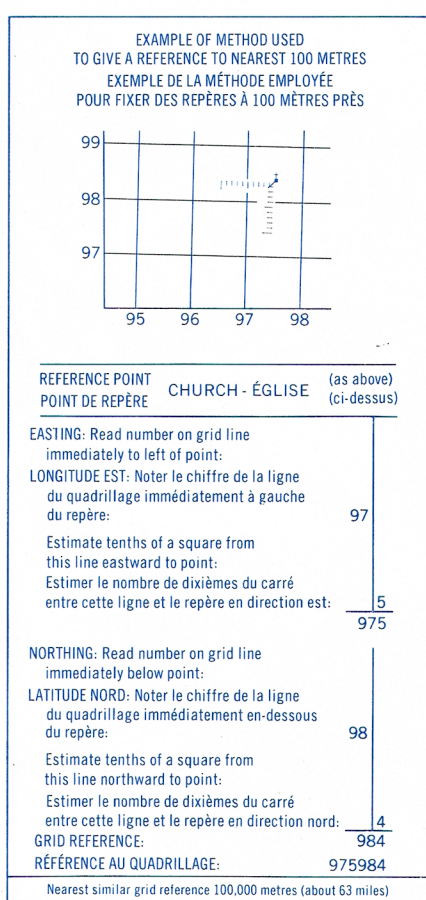
Military users,
refer to this map as:
Référence de cette carte
pour usage militaire:

SERIES A 861
MAP 21 L/14e
EDITION 3 MCE



ONE THOUSAND METRE
UNIVERSAL TRANSVERSE MERCATOR GRID
ZONE 19
QUADRILLAGE DE MILLE MÈTRES
TRANSVERSE UNIVERSAL DE MERCATOR

| GRID ZONE DESIGNATION DESIGNATION DE LA ZONE DU QUADRILLAGE: | 100,000 M. SQUARE IDENTIFICATION IDENTIFICATION DU CARRÉ DE 100,000 M. |
|--|--|
| 19T | CC 52 |



La prochaine référence similaire est à 100,000 mètres (environ 63 milles)

| 71°37'30" | 71°15'00" | 71°00'00" |
|-----------|-----------|-----------|
| 47°07'30" | 21 M/4e | 21 M/3e |
| | 21 L/13h | 21 L/14f |
| | 21 L/13a | 21 L/14e |
| 46°52'00" | 21 L/14d | 21 L/14c |
| 71°37'30" | 71°15'00" | 71°00'00" |

INDEX TO ADJOINING MAPS OF
THE NATIONAL TOPOGRAPHIC SYSTEM

VALCARTIER
21 L/14e
EDITION 3