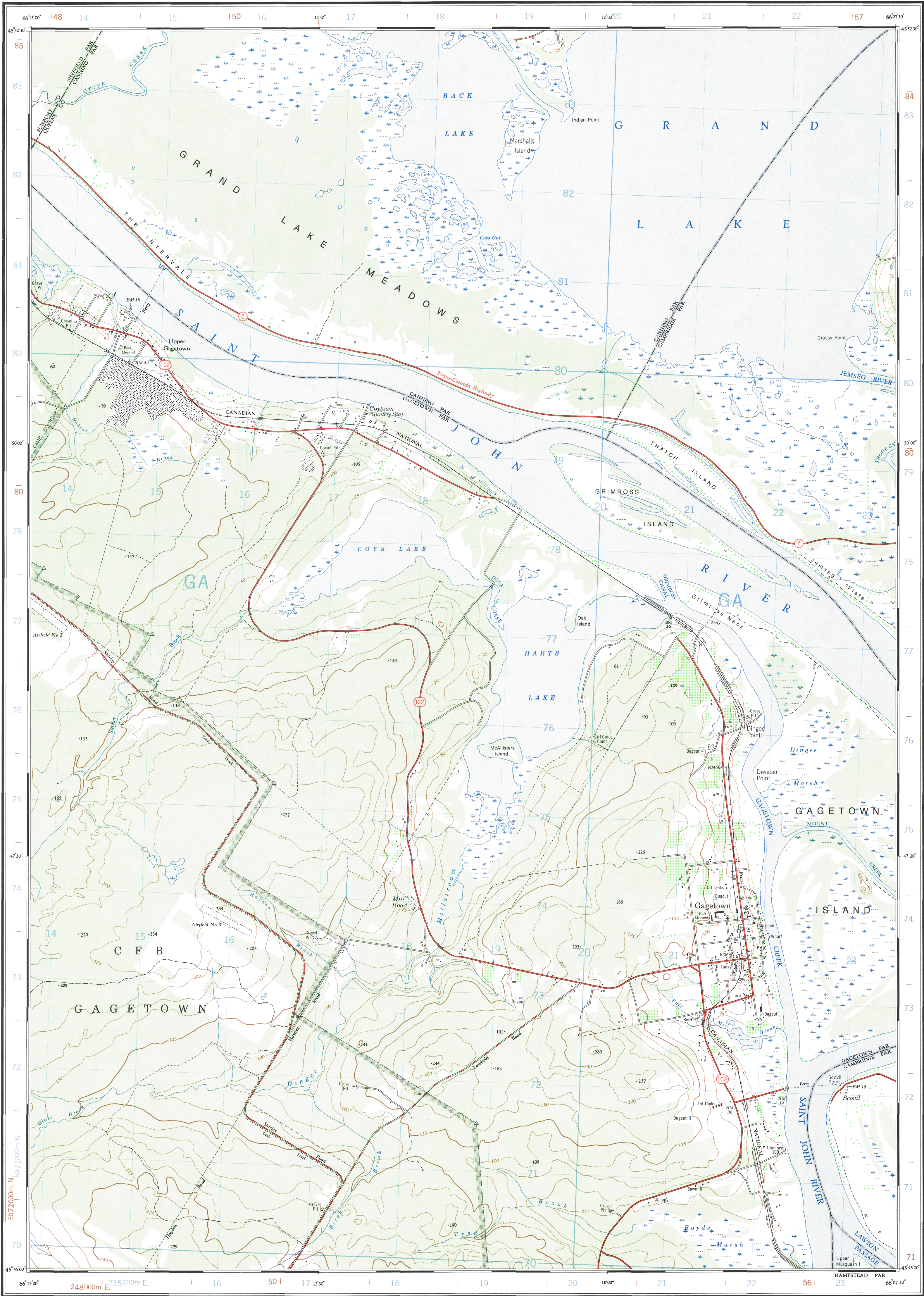


Military users,
refer to this map as:
Référence de cette carte
pour usage militaire.

SERIES A 891 SÉRIE
MAP 21 G/16b CARTE
EDITION 6 MCE ÉDITION



Produced by the SURVEYS AND MAPPING BRANCH,
DEPARTMENT OF ENERGY, MINES AND RESOURCES.
Updated from aerial photographs taken in 1970. Culture check
1972. Printed 1975.

Copies may be obtained from the Canada Map Office,
Department of Energy, Mines and Resources, Ottawa,
or your nearest map dealer.

© Canada Copyrights Reserved 1975

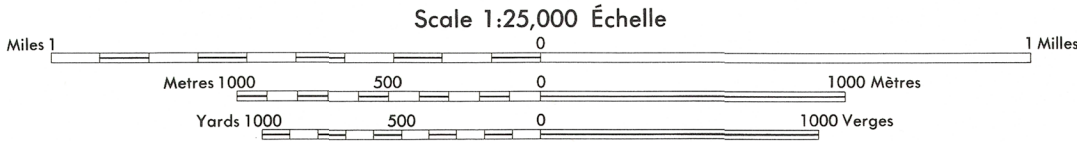
GAGETOWN NEW BRUNSWICK

Établi par la DIRECTION DES LEVÉS ET DE LA CARTOGRAPHIE,
MINISTÈRE DE L'ÉNERGIE, DES MINES ET DES RESSOURCES.
Mis à jour à l'aide de photographies aériennes prises en 1970. Vérification
des sources en 1972. Imprimé en 1975.

Ces cartes sont en vente au Bureau des Cartes du Canada,
ministère de l'Énergie, des Mines et des Ressources, Ottawa,
ou chez le vendeur le plus près.

© Canada 1975, tous droits réservés

Roads:	Routes:
hard surface, all weather.....	pavé, toute saison.....
hard surface, all weather.....	pavé, toute saison.....
loose or stabilized surface, all weather.....	gravier aggloméré, toute saison.....
loose surface, dry weather.....	de gravier, période sèche.....
cart track.....	de terre.....
trail, cut line or portage.....	sentier, percée ou portage.....
Railway, normal gauge, single track.....	Chemin de fer, voie unique (écartement normal).....
Horizontal control point, with elevation.....	Point géodésique, avec cote.....
Bench mark, with elevation.....	Repère de nivellement, avec cote.....
Spot elevation, precise.....	Point coté, précis.....
Mine or open cut.....	Mine ou fosse à ciel ouvert.....



CONTOUR INTERVAL 25 FEET
Elevations in feet above Mean Sea Level
North American Datum 1927
Transverse Mercator Projection

ÉLOUÉDISTANCE DES COURBES 25 PIÈDS
Élévation en pieds au-dessus du niveau moyen de la mer
Système de référence géodésique nord-américain, 1927
Projection Transverse de Mercator

Building.....	Bâtiment.....	Church.....	Église.....
School.....	École.....	Post Office.....	Bureau de poste.....
Cemetery.....	Cimetière.....	Navigation Light.....	Feu de navigation.....
Rock, bare or awash.....	Roche, nue ou à fleur d'eau.....	Power transmission line.....	Ligne de transport d'énergie.....
River with bridge.....	Rivière avec pont.....	Rapids, Falls, large, small.....	Rapides, Chutes, grands, petits.....
Lake intermittent, indefinite.....	Lac intermittent, indéfini.....	Depression contours.....	Courbes de cuvette.....
Trees.....	Arbres.....	Woods.....	Bois.....
Vineyard, Orchard.....	Vignoble, Verger.....		

TABLEAU D'ASSEMBLAGE DU SYSTÈME NATIONAL
DE RÉFÉRENCE CARTOGRAPHIQUE

66°22'30"	66°00'00"	66°00'00"
46°00'00"	21 G/161	21 G/162
	21 G/163	21 G/164
45°37'30"	21 G/165	21 G/166

INDEX TO ADJOINING MAPS OF
THE NATIONAL TOPOGRAPHIC SYSTEM