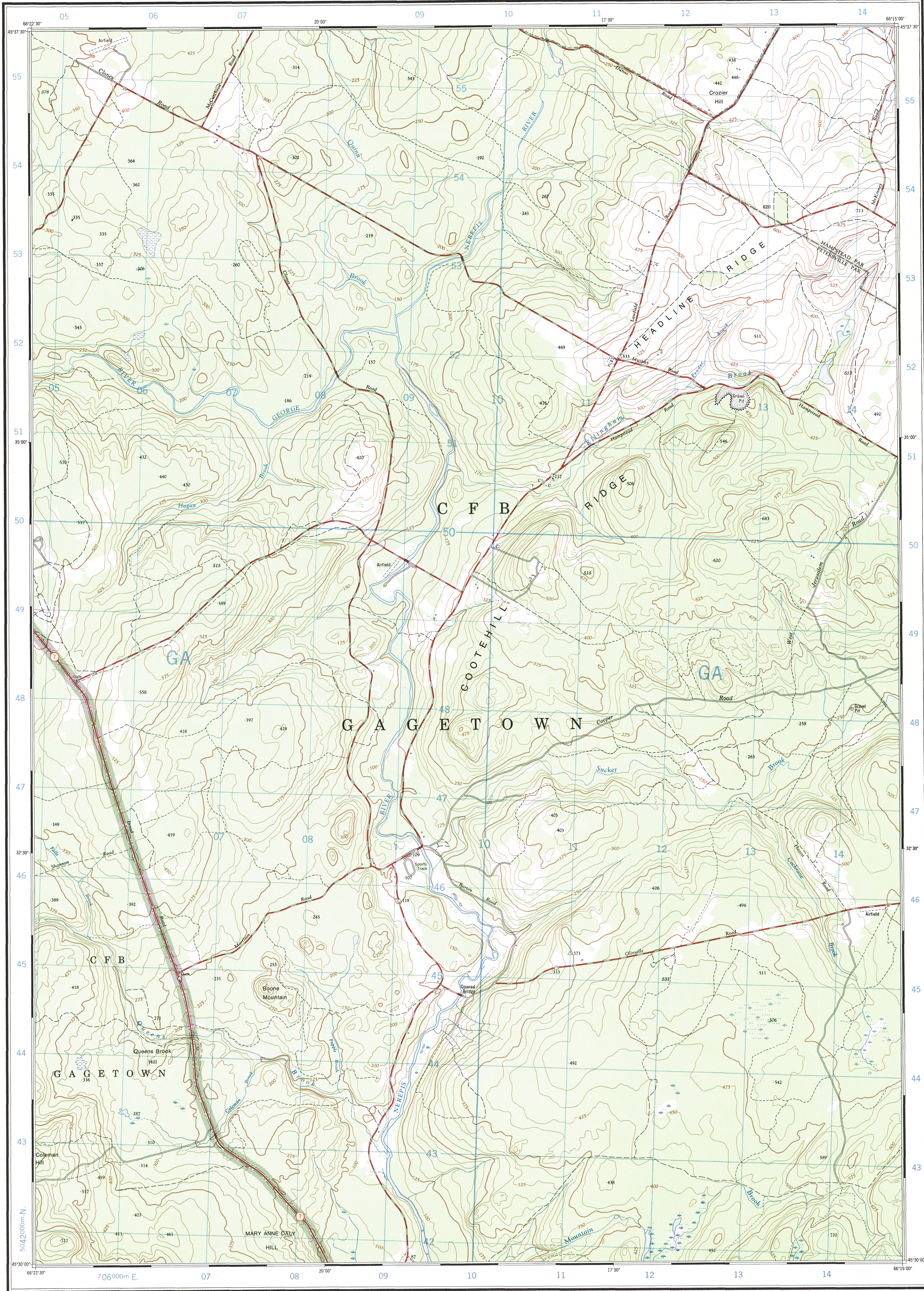
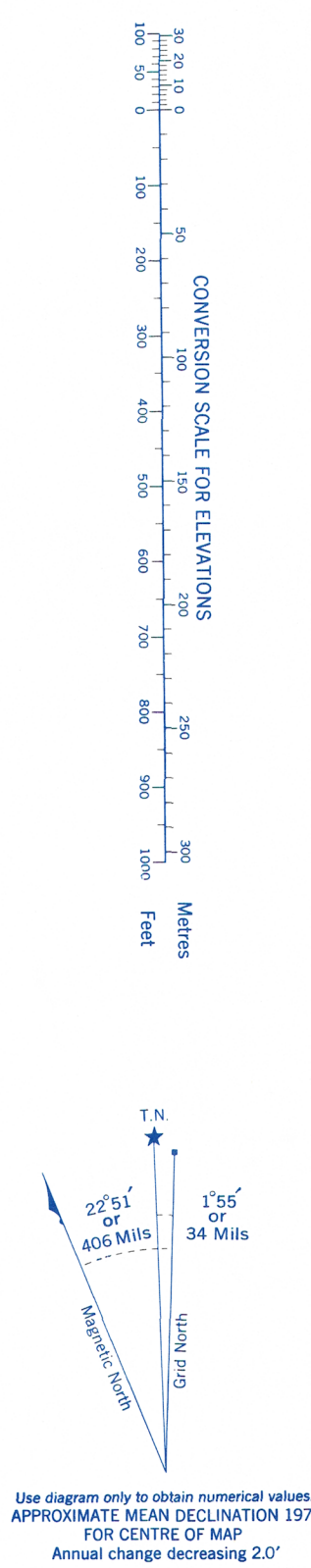


Refer to
this Map as : 21 G/9c
EDITION 6 MCE
SERIES A 891



This document was produced
by scanning the original publication.
Ce document est le produit d'une
numérisation par balayage
de la publication originale.



100,000 M. SQUARE IDENTIFICATION	
GRID ZONE DESIGNATION	GA
19 T	

TO GIVE A REFERENCE TO NEAREST 100 METRES

EXAMPLE: CHURCH

EASTING: Read number on grid line immediately to left of point	10
Estimate tenths of a square from this line eastward to point	7
NORTHING: Read number on grid line immediately below point	107
Estimate tenths of a square from this line northward to point	50
MILITARY GRID REFERENCE	107 506
Nearest similar grid reference 100,000 metres (about 63 miles)	

ONE THOUSAND METRE
UNIVERSAL TRANSVERSE MERCATOR GRID
ZONE 19

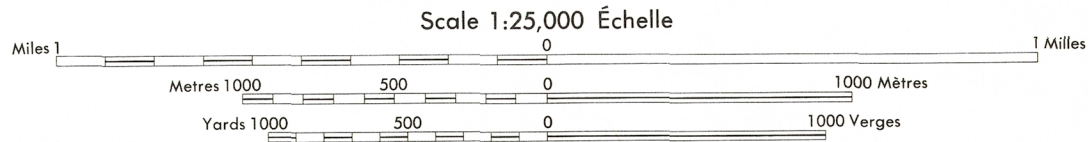
Produced by the SURVEYS AND MAPPING BRANCH,
DEPARTMENT OF ENERGY, MINES AND RESOURCES.
Carte vérifiée 1971, Imprimée 1973

Copies may be obtained from the Canada Map Office,
Department of Energy, Mines and Resources, Ottawa,
or your nearest map dealer.

© Canada Copyrights Reserved 1973

COOTEHILL RIDGE

QUEENS COUNTY
NEW BRUNSWICK



Roads:	Routes:	dual highway	more than 2 lanes
hard surface, all weather	pavée, toute saison	2 chaussées séparées	plus de 2 voies
hard surface, all weather	pavée, toute saison	2 lanes	less than 2 lanes
loose or stabilized surface, all weather	gravier aggloméré, toute saison	2 voies	moins de 2 voies
loose surface, dry weather	de gravier, période sèche	2 voies ou plus	moins de 2 voies
cart track	de terre		
trail or portage	sentier ou portage		
Railway, normal gauge, single track	Chemin de fer, voie unique (écartement normal)		
Bench mark, with elevation	Point géodésique, avec cote		
Spot elevation, precise	Point coté, précis		
Mine or open cut	Mine ou fosse à ciel ouvert		

CONTOUR INTERVAL 25 FEET
Elevations in Feet above Mean Sea Level
North American Datum 1927
Transverse Mercator Projection

EQUIDISTANCE DES COURBES 25 PIEDS
Élévations en pieds au-dessus du niveau moyen de la mer
Système de référence géodésique nord-américain, 1927
Projection transverse de Mercator

Établie par la DIRECTION DES LÈVES ET DE LA CARTOGRAPHIE,
MINISTÈRE DE L'ÉNERGIE, DES MINES ET DES RESSOURCES.
Vérification des ouvrages en 1971, Imprimée en 1973.

Ces cartes sont en vente au Bureau des Cartes du Canada,
ministère de l'Énergie, des Mines et des Ressources, Ottawa,
ou chez le revendeur le plus près.

© Canada 1973, tous droits réservés

Building	Bâtiment	Church	Église
School	École	Post Office	Bureau de poste
Cemetery	Cimetière	Navigation Light	Feu de navigation
Rock, bare or awash	Roche, nue ou à fleur d'eau		
Power transmission line	Ligne de transport d'énergie		
River with bridge	Rivière avec pont		
Rapids, Falls, large, small	Rapides, Chutes, grands, petits		
Lake intermittent, indefinite	Lac intermittent, rive imprécise		
Marsh or Swamp	Marais ou marécage		
Depression contour	Courbes de cuvette		
Trees	Arbres		
Woods	Bois		
Vineyard, Orchard	Vignoble, Verger		

INDEX TO ADDING MAPS OF THE NATIONAL TOPOGRAPHIC SYSTEM		
45°45' 00"	66°10' 30"	45°45' 00"
21 G/9c	21 G/9f	21 G/9g
21 G/9d	21 G/9e	21 G/9h
21 G/8e	21 G/8f	21 G/8g
45°22' 30"	66°10' 30"	45°22' 30"

COOTEHILL RIDGE
21 G/9c
EDITION 6