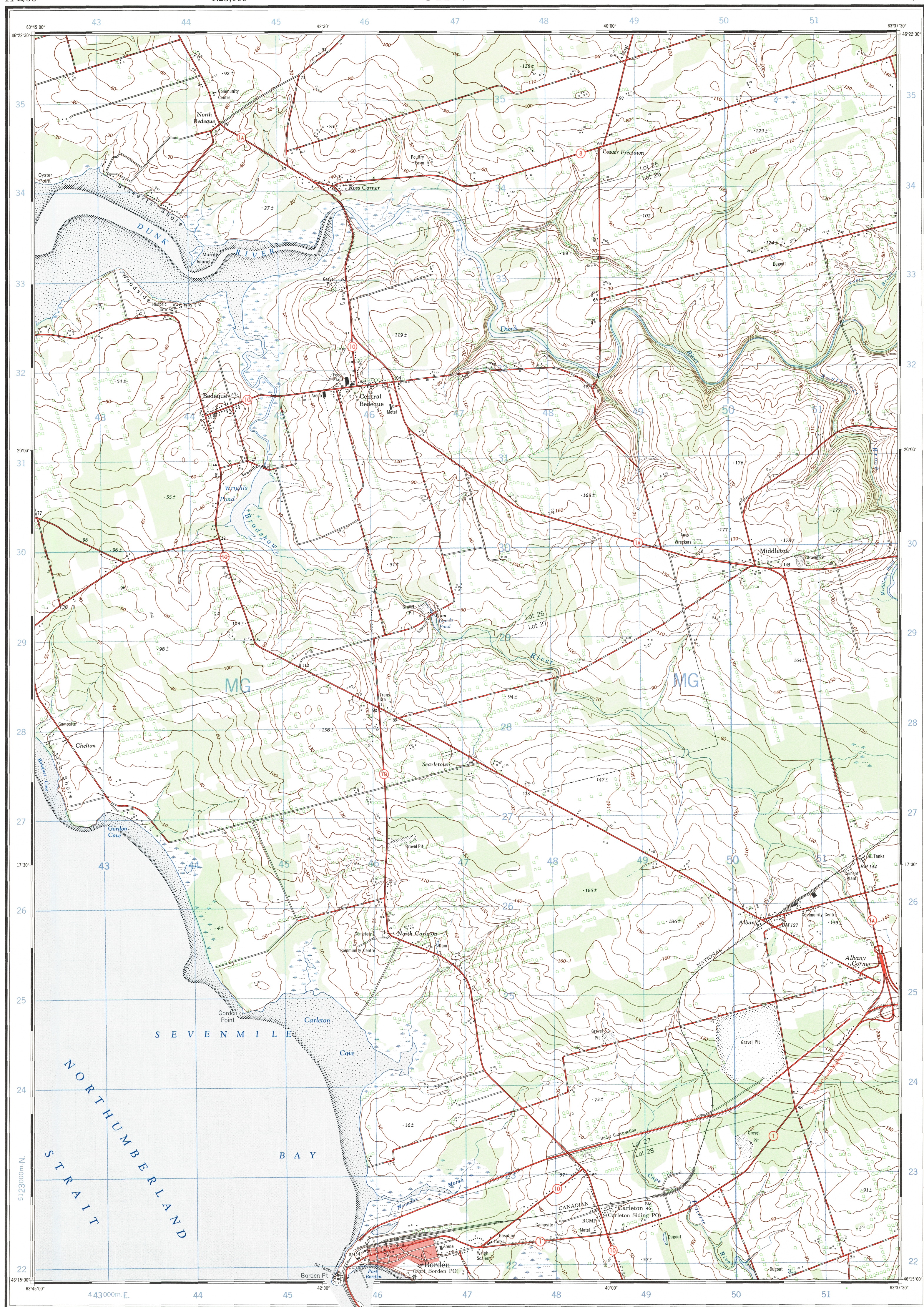


Refer to
this map as:
11 L/5b
EDITION 2 MCE
SERIES A 891



Produced by the SURVEYS and MAPPING BRANCH,
DEPARTMENT OF ENERGY, MINES AND RESOURCES.
Information depicted current as of 1970. Printed 1973.

Copies may be obtained from the Canada Map Office,
Department of Energy, Mines and Resources, Ottawa,
or your nearest map dealer.

© Canada Copyrights Reserved 1973

BEDEQUE

PRINCE COUNTY

PRINCE EDWARD ISLAND

Établi par la DIRECTION DES LEVÉS ET DE LA CARTOGRAPHIE,
MINISTÈRE DE L'ÉNERGIE, DES MINES ET DES RESSOURCES.
Renseignements à jour en 1970. Imprimé en 1973.

Ces cartes sont en vente au Bureau des Cartes du Canada,
ministère de l'Énergie, des Mines et des Ressources, Ottawa,
ou chez le vendeur le plus près.

© Canada 1973, tous droits réservés

Roads: Routes:
hard surface, all weather..... pavée, toute saison
hard surface, all weather..... pavée, toute saison
loose or stabilized surface, all weather..... gravier aggloméré, toute saison
loose surface, dry weather..... de graviers période sèche
cartrack..... de terre
trail or portage..... sentier ou portage
Railway: normal gauge, single track..... Chemin de fer, voie unique (écartement normal)
Horizontal control point, with elevation..... Point géodésique, avec cote
Bench mark, with elevation..... Repère de nivellement, avec cote
Spot elevation, precise..... Point coté, précis
Mine or open cut..... Mine ou fosse à ciel ouvert

Scale 1:25,000 Échelle
Metres 1000 500 0 1000 Mètres
Yards 1000 500 0 1000 Verges

CONTOUR INTERVAL 10 FEET
Elevations in Feet above Mean Sea Level
North American Datum 1927
Transverse Mercator Projection

ÉQUIDISTANCE DES COURBES 10 PIEDS
Élevations en pieds au-dessus du niveau moyen de la mer
Système de référence géodésique nord-américain, 1927
Projection transverse de Mercator

Building..... Bâtiment
School..... École
Cemetery..... Cimetière
Rock, bare or awash..... Roche, nue ou à fleur d'eau
Power transmission line..... Ligne de transport d'énergie
River with bridge..... Rivière avec pont
Rapids, Falls, large, small..... Rapides, Chutes, grands, petits
Lake intermittent, indefinite..... Lac intermittent, rive imprécise
Marsh or Swamp..... Marais ou marécage
Depression contours..... Courbes de cuvette
Trees..... Arbres
Woods..... Bois
Vineyard, Orchard..... Vignoble, Verger

TABLEAU D'ASSEMBLAGE DU SYSTÈME NATIONAL
DE RÉFÉRENCE CARTOGRAPHIQUE

63°52'30"	63°30'00"	63°07'30"
11 L/4f	11 L/5g	11 L/5h
11 L/5c	11 L/5b	11 L/5a
11 L/4i	11 L/4g	11 L/4h
62°52'30"	63°30'00"	63°07'30"

INDEX TO ADJOINING MAPS OF
THE NATIONAL TOPOGRAPHIC SYSTEM

BEDEQUE

EDITION 1 ASE

11 L/5b

EDITION 2

EDITION 2