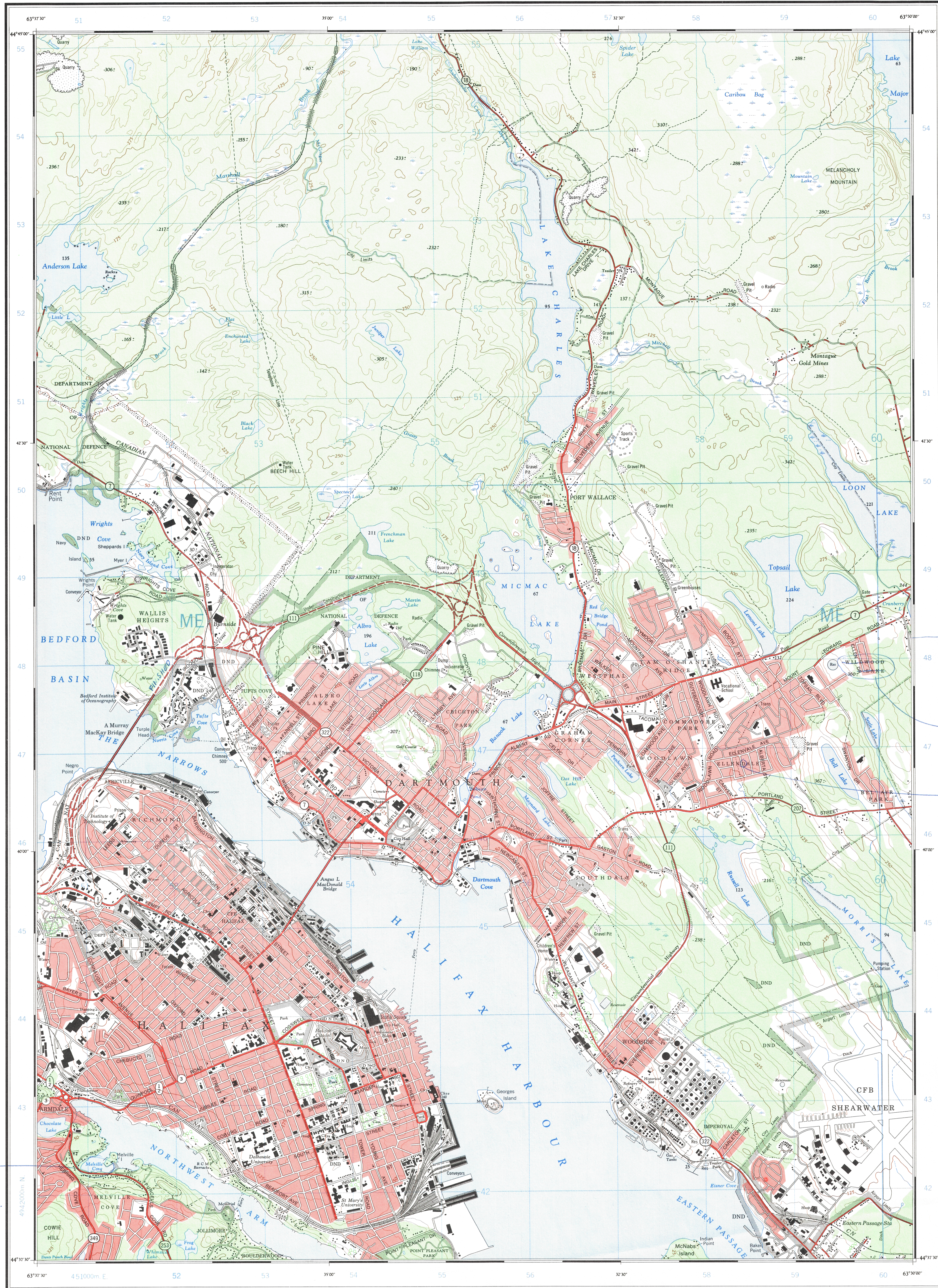


Refer to  
this map as  
11 D/12h  
EDITION 3 MCE  
SERIES A 891



Produced by the SURVEYS AND MAPPING BRANCH,  
DEPARTMENT OF ENERGY, MINES AND RESOURCES,  
from aerial photographs taken in 1967. Culture check 1980.  
Printed 1972.

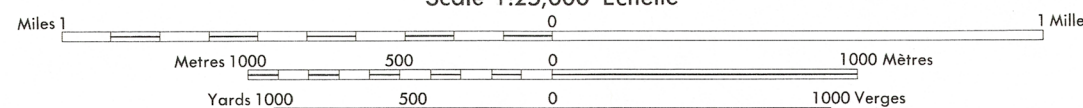
Copies may be obtained from the Map Distribution Office,  
Department of Energy, Mines and Resources, Ottawa.

© Canada Copyrights reserved 1972

## HALIFAX

HALIFAX COUNTY  
NOVA SCOTIA

Scale 1:25,000 Échelle



Roads:	Routes:	2-lane highway	more than 2 lanes
hard surface, all weather	pavée, toute saison	2 chaussées séparées	plus de 2 voies
hard surface, all weather	pavée, toute saison	2 lanes	less than 2 lanes
loose or stabilized surface, all weather	gravier aggloméré, toute saison	2 voies	moins de 2 voies
loose surface, dry weather	de graviers/période sèche	2 voies ou plus	moins de 2 voies
cart track	de terre		
trail or portage	sentier ou portage		
Railway, normal gauge, single track	Chemin de fer, voie unique (écartement normal)		
Horizontal control point, with elevation	Point géodésique, avec cote		
Bench mark, with elevation	Règle de nivellement, avec cote		
Spot elevation, precise	Point coté, précis		
Mine or open cut	Mine ou fosse à ciel ouvert		

COUDESTANCE DES COURBES 25 PIEDS  
Elevations in feet above Mean Sea Level  
North American Datum 1927  
Transverse Mercator Projection

Building	Bâtiment	Church	Église
School	École	Post Office	Bureau de poste
Cemetery	Cimetière	Navigation Light	Feu de navigation
Rock, bare or awash	Rocher, nu ou à fleur d'eau		
Power transmission line	Ligne de transport d'énergie		
River with bridge	Rivière avec pont		
Rapids, Falls, large, small	Rapides, Chutes, grands, petits		
Lake intermittent, indefinite	Lac intermittent, rive imprécise		
Marsh or Swamp	Marais ou marécage		
Depression contours	Courbes de cuvette		
Trees	Arbres		
Woods	Bois		
Vineyard, Orchard	Vignoble, Verger		

Établie par la DIRECTION DES LEVÉS ET DE LA CARTOGRAPHIE,  
MINISTÈRE DE L'ÉNERGIE, DES MINES ET DES RESSOURCES,  
d'après des photographies aériennes prises en 1967. Vérification des ouvrages  
en 1969. Imprimée en 1972.

Ces cartes sont en vente au Bureau de distribution des cartes,  
ministère de l'Énergie, des Mines et des Ressources, Ottawa.

© Canada 1972, tous droits réservés

TABLEAU D'ASSEMBLAGE DU SYSTÈME NATIONAL  
DE RÉFÉRENCE CARTOGRAPHIQUE

63°45'00"	63°32'30"	63°20'00"
44°52'30"	44°40'00"	44°27'30"
11 D/13a	11 D/13b	11 D/14a
11 D/12a	11 D/12b	11 D/11a
11 D/12c	11 D/12d	11 D/11b
44°30'00"	44°17'30"	44°05'00"

INDEX TO ADJOINING MAPS OF  
THE NATIONAL TOPOGRAPHIC SYSTEM

HALIFAX  
11 D/12h  
EDITION 3

This document was produced  
by scanning the original publication.

name not approved  
to date topography  
division checking  
on name - Oct 64/ks.

Wildwood Lake  
Subdivision  
Note: Cranberry Lake  
is more common  
as Wildwood Lake  
Greenough  
Lake Subdivision  
Ellenvale  
NOT Ellenvale  
Information St. James  
Jesse Henry 22-10-65  
R.O. Leary