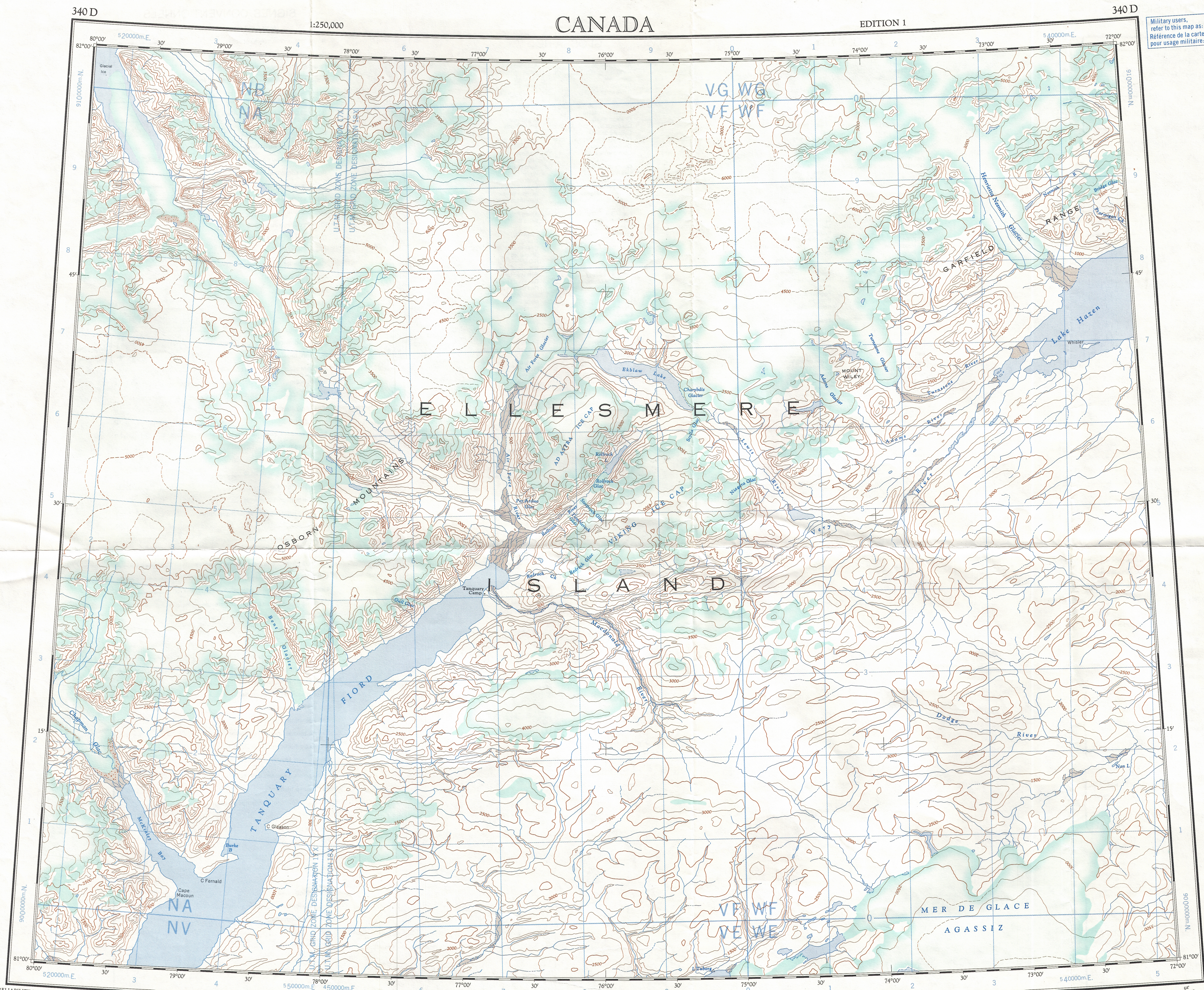


This document was produced  
scanning the original publication.

Military users, refer to this map as: Référence de la carte pour usage militaire:	SERIES A 501 MAP 340 D EDITION 1 MCE	SÉRIE CARTE ÉDITION
--	--	---------------------------



100,000 M. SQUARE IDENTIFICATION

GRID ZONE DESIGNATION	NB	VG	WG	91
17 X 18X	NA	VF	WF	90
	NV	VE	WE	5

TO GIVE A REFERENCE TO NEAREST 1000 METRES

EXAMPLE: STREAM JUNCTION

SQUARE: Read letters of 100,000 m. square

EASTING: Read number on grid line immediately to left of point

ESTIMATE: Estimate tenths of a square from this line eastward to point

NORTHING: Read number on grid line immediately below point

ESTIMATE: Estimate tenths of a square from this line northward to point

MILITARY GRID REFERENCE (to nearest 1,000 metres)

VF 9  
8  
98  
2  
6  
26  
VF 9826

If reporting beyond 3rd digit, say: Stream Grid Zone designation, 18XVF9826

TEN THOUSAND METRE  
UNIVERSAL TRANSVERSE MERCATOR GRID  
ZONES 17-18

TOPOGRAPHICAL SURVEY DIRECTORATE  
SERVICE TOPOGRAPHIQUE  
DATE 6-11-85  
Q.C. APPROVES RELEASE  
C.Q. APPROUVE

RELIABILITY DIAGRAM - CROQUIS D'EXACTITUDE

Copies may be obtained from the Canada Map Office,  
Department of Energy, Mines and Resources, Ottawa,  
or your nearest map dealer.

© Canada Copyrights Reserved 1974

Compiled, 1965, by the SURVEYS AND MAPPING BRANCH,  
DEPARTMENT OF ENERGY, MINES AND RESOURCES.  
Field surveys 1962. Printed 1967

The daily change of the North Magnetic Pole causes the magnetic compass to be very erratic in this area. Magnetic declination 1966 varies from 98°12' westerly at centre of west edge to 90°31' westerly at centre of east edge.

For complete reference see reverse side.

TANQUARY FIORD  
'DISTRICT OF FRANKLIN'  
NORTHWEST TERRITORIES

Scale 1:250,000 Échelle

Miles 5 0 5 10 15 Miles

Kilomètres 5 0 5 10 15 20 Kilomètres

Transverse Mercator Projection  
North American Datum 1927  
Contour interval 500 feet  
Elevations in feet above Mean Sea Level

Projection Transverse de Mercator  
Niveau de référence nord-américain 1927  
Équidistance des courbes 500 pieds  
Élévations en pieds au-dessus du niveau moyen de la mer

Rédigée en 1965, par la DIRECTION DES LEVÉS ET DE LA CARTOGRAPHIE,  
MINISTÈRE DE L'ÉNERGIE, DES MINES ET DES RESSOURCES. Levés sur le  
terrain en 1962. Imprimée en 1967.

La variation diurne du pôle Nord magnétique affole le compas magnétique dans cette région. La déclinaison magnétique pour 1966 varie de 98°12' Ouest au centre de la limite Ouest à 92°31' Ouest au centre de la limite Est.

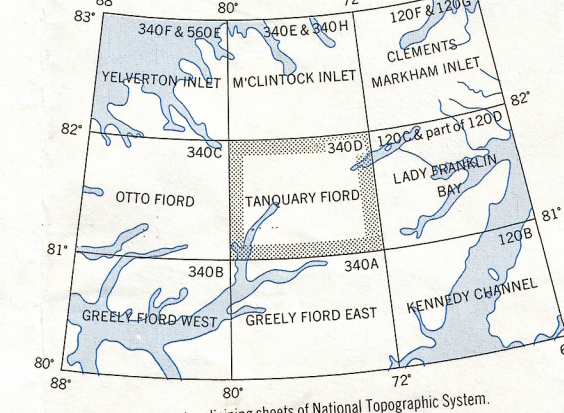
Pour une liste complète de signes voir au verso.

Pour une liste complète de signes voir au vers

Ces cartes sont en vente au Bureau des Cartes du Canada,  
ministère de l'Énergie, des Mines et des Ressources, Ottawa,  
ou chez le vendeur le plus près.

© Canada 1974, tous droits réservés

© Canada 1974. tous droits réservés



TANQUARY FIORD  
340 D  
EDITION 1

340-1