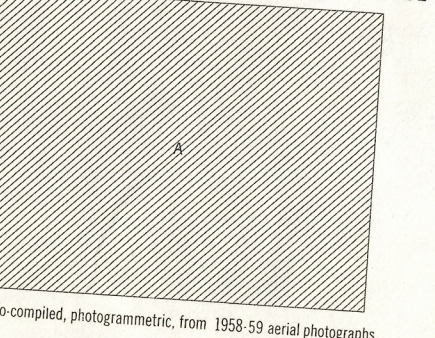
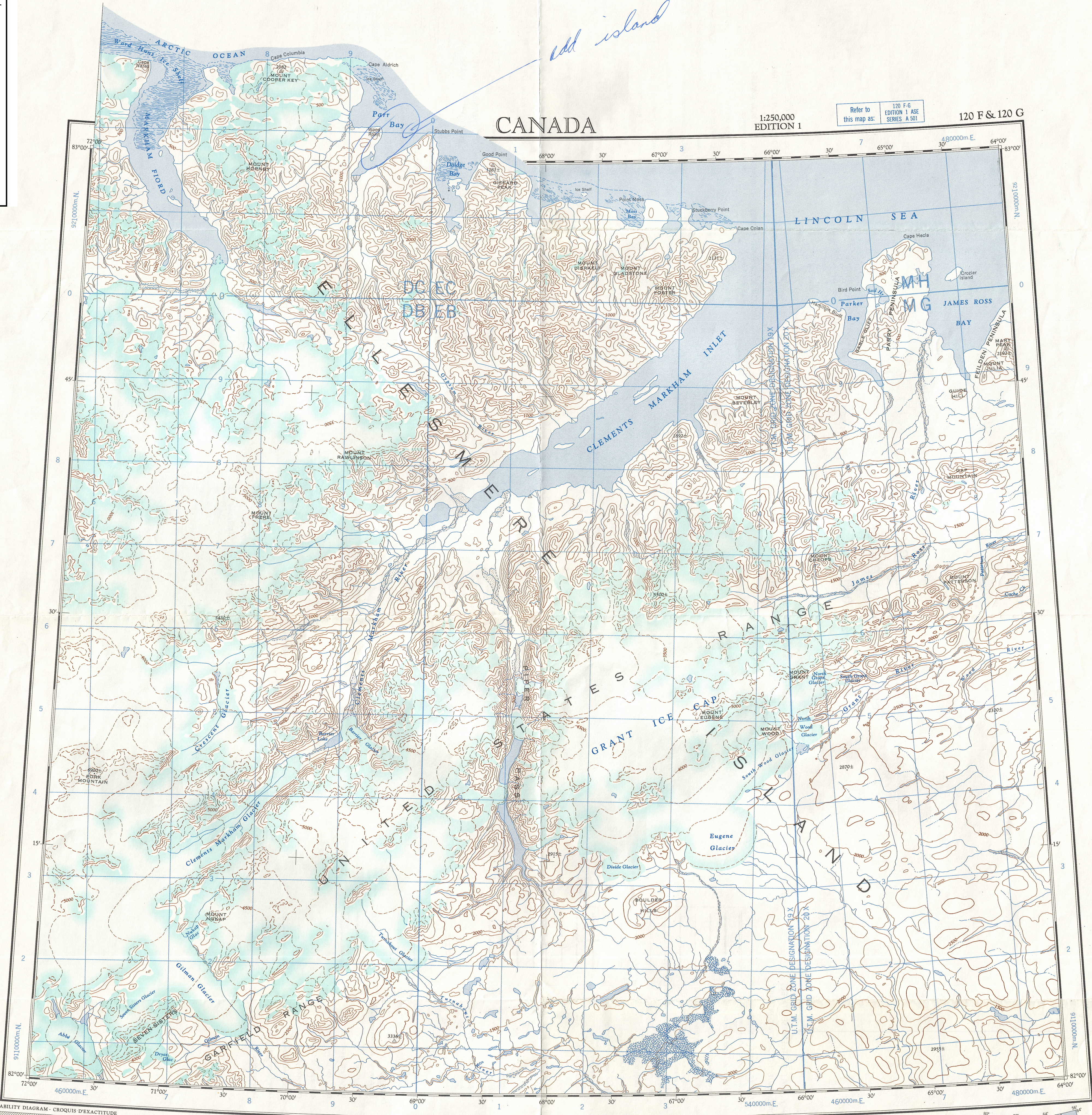


This document was produced
by scanning the original publication.
Ce document est le produit d'une
numérisation par balayage
de la publication originale.

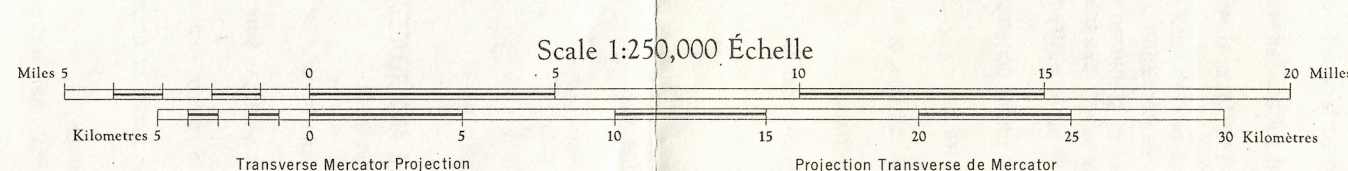


Compiled 1965, by the SURVEYS AND MAPPING BRANCH,
DEPARTMENT OF ENERGY, MINES AND RESOURCES,
Field surveys 1962. Printed 1967.
The daily change of the North Magnetic Pole causes the magnetic
compass to be very erratic in this area. Magnetic declination 1966
varies from 91°15' westerly at center of west edge to 51°40' westerly
at center of east edge.
For complete reference see reverse side.

A. Stereocompiled, photogrammetric, from 1958-59 aerial photographs.
A. Rétrocompilé par stéréorestitution, photogramétrique d'après des photographies aériennes prises en 1958-59.

CLEMENTS MARKHAM INLET

DISTRICT OF FRANKLIN
NORTHWEST TERRITORIES



Transverse Mercator Projection
North American Datum 1927
Contour Interval 500 feet
Elevations in feet above Mean Sea Level

Projection Transverse de Mercator
Niveau de référence nord-américain 1927
Équidistance des courbes 500 pieds
Élévations en pieds au-dessus du niveau moyen de la mer

Copies may be obtained from the Map Distribution Office,
Department of Energy, Mines and Resources, Ottawa.

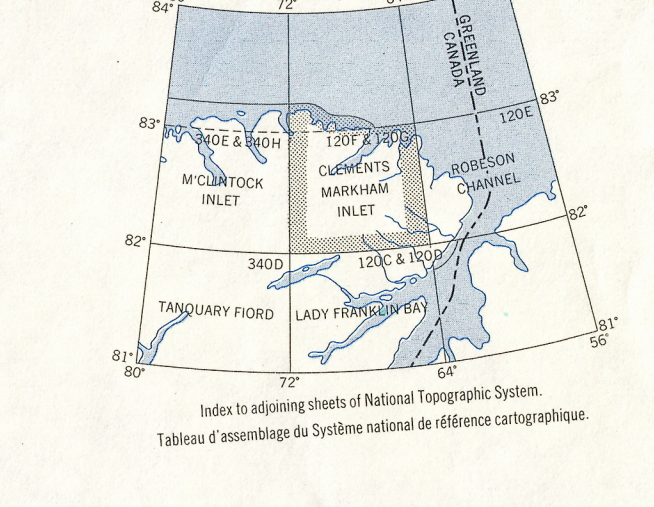
Ces cartes sont en vente au Bureau de distribution des cartes,
ministère de l'Énergie, des Mines et des Ressources, Ottawa.

Rédigée en 1965, par la DIRECTION DES LÈVES ET DE LA CARTOGRAPHIE,
MINISTÈRE DE L'ÉNERGIE, DES MINES ET DES RESSOURCES, levés sur le
terrain en 1962. Imprimée en 1967.

La variation diurne du pôle Nord magnétique affecte le compas
magnétique dans cette région. La déclinaison magnétique pour
l'année 1966 varie de 91°15' Ouest au centre de la limite Ouest à 51°40'
Ouest au centre de la limite Est.

Pour une liste complète des signes, voir au verso.

100,000 M. SQUARE IDENTIFICATION	
GRID ZONE DESIGNATION	19X 20X
EXAMPLE:	
SQUARE: Read letters of 100,000 m. square	EB
EASTING: Read number on grid line immediately to left of point	2
Estimate tenths of a square from this line outward to point.	23
NORTHING: Read number on grid line immediately below point	4
Estimate tenths of a square from this line northward to point.	41
MILITARY GRID REFERENCE (to nearest 1,000 metres)	EB2341
If reporting beyond 18° in any direction, prefix Grid Zone Designation as: 19XEB2341	



CLEMENTS MARKHAM INLET
120 F & 120 G
EDITION 1

TOPOGRAPIHICAL SURVEY DIRECTORATE
SERVITE TOPOGRAPHIC
C.C. APPROVES REIL
C.Q. APPROUVE

DATE: 13 April 78

Printed

TEN THOUSAND METRE
UNIVERSAL TRANSVERSE MERCATOR GRID
ZONE 19-20