

Military users, refer to this map as: **MAP 117 B**
Référence de cette carte pour usage militaire: **EDITION 2 MCE ÉDITION**

SERIE A 502
MAP 117 B
EDITION 2 MCE ÉDITION

ZONE 7
BRITISH COLUMBIA
DAVIDSON MOUNTAINS

METRIC/MÉTRIQUE

TEN THOUSAND METRE
UNIVERSAL TRANSVERSE MERCATOR GRID
QUADRILLAGE DE DIX MILLE MÈTRES
TRANSVERSE UNIVERSEL DE MERCATOR

GRID ZONE DESIGNATION: DESIGNATION DE LA ZONE DU QUADRILLAGE:	100 000 m SQUARE IDENTIFICATION IDENTIFICATION DU CARRÉ DE 100 000 m									
7W	<table><tr><td>CG</td><td>DG</td><td>EG</td></tr><tr><td>CF</td><td>DF</td><td>EF</td></tr><tr><td>4</td><td>5</td><td>76</td></tr></table>	CG	DG	EG	CF	DF	EF	4	5	76
CG	DG	EG								
CF	DF	EF								
4	5	76								

EXAMPLE OF METHOD USED TO CITE A REFERENCE TO NEAREST 1000 METRES
EXEMPLE DE LA MÉTHODE EMPLOYÉE POUR FIXER DES REPÈRES À 1000 MÈTRES PRÈS

REFERENCE POINT: CHURCH - EGLISE
POINT DE REPÈRE: CHURCH - EGLISE

SQUARE: Road letters of 100 000m square
CARRÉ: Ligne des lettres du carré de 100 000m

EASTING: Road number on grid line immediately to left of point.
ABSCISSE: Note le chiffre de la ligne du quadrillage immédiatement à gauche du repère.

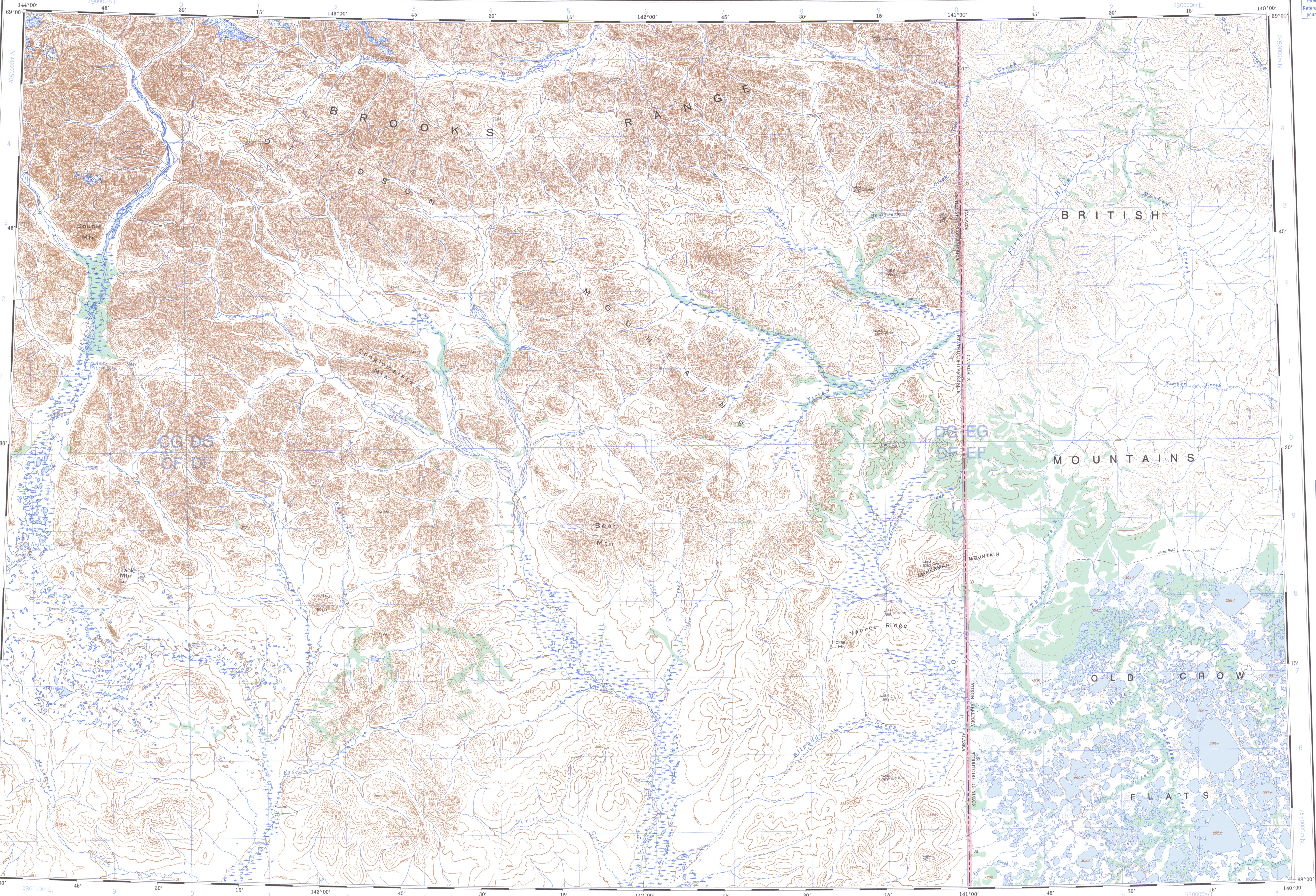
Estimate tenths of a square from this line eastward to point.
Estimer le nombre de dixièmes du carré entre cette ligne et le repère en direction est.

NORTHING: Road number on grid line immediately below point.
ORDONNÉE: Note le chiffre de la ligne du quadrillage immédiatement en dessous du repère.

Estimate tenths of a square from this line northward to point.
Estimer le nombre de dixièmes du carré entre cette ligne et le repère en direction nord.

GRID REFERENCE: NU4504
RÉFÉRENCE AU QUADRILLAGE: NU4504

If reporting beyond 18° in any direction, prefix Grid Zone designation as: 14VNU4504.
Si vous faites connaître votre position à quelque chose que se trouve à plus de 18° peu importe la direction, indiquez également la zone du quadrillage tel que 14VNU4504.

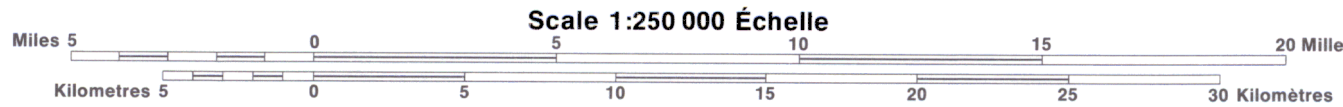


USA	1976
E-U d'A	

Updated for all major features using satellite imagery obtained in 1983.
Les principales caractéristiques ont été mises à jour à l'aide des images prises par satellite en 1983.

Produced by the SURVEYS AND MAPPING BRANCH, DEPARTMENT OF ENERGY, MINES AND RESOURCES. Derived from 1:50 000 maps. Information current as shown in diagram. Published in 1985.
USA portion copied in part from map dated 1956 supplied by the UNITED STATES GEOLOGICAL SURVEY.
Copies may be obtained from the Canada Map Office, Department of Energy, Mines and Resources, Ottawa, or your nearest map dealer.
© 1985, Her Majesty the Queen in Right of Canada, Department of Energy, Mines and Resources.
Routes:
cart track de terre
trail, cut line or portage sentier, percée ou portage
FOR COMPLETE REFERENCE SEE REVERSE SIDE. POUR UNE LISTE COMPLÈTE DES SIGNES, VOIR AU VERSO

Information concerning bench marks and horizontal survey monuments can be obtained from Geodetic Survey, Surveys and Mapping Branch, Ottawa.



DAVIDSON MOUNTAINS

CANADA UNITED STATES OF AMERICA
CANADA ÉTATS-UNIS D'AMÉRIQUE

Pour tout renseignement concernant les repères et bornes astronomiques, s'adresser aux relevés géodésiques. Direction des levés et de la cartographie, Ottawa.

Établi par la DIRECTION DES LEVÉS et de la CARTOGRAPHIE, MINISTÈRE DE L'ÉNERGIE, DES MINES ET DES RESSOURCES. Titre de carte au 1:50 000. Renseignements à voir sur le schéma de diagramme. Publié en 1985.
Partie américaine reproduite en partie d'après une carte de 1956 fournie par le GEOLOGICAL SURVEY DES ÉTATS-UNIS.
Ces cartes sont en vente au Bureau des Cartes du Canada, Ministère de l'Énergie, des Mines et des Ressources, Ottawa, ou chez le vendeur le plus près.

CONVERSION SCALE FOR ELEVATIONS	ÉCHELLE DE CONVERSION DES ALTITUDES
Metres 30 20 10 0 50 100 150 200 250 300 350 400 450 500 550 600 650 700 750 800 850 900 950 1000	Feet 100 50 0 100 200 300 400 500 600 700 800 900 1000
CONTOUR INTERVAL 100 METRES IN CANADA Elevations in Metres above Mean Sea Level North American Datum 1927 Transverse Mercator Projection CONTOUR INTERVAL 300 FEET IN USA	ÉQUIDISTANCE DES COURBES AU CANADA 100 MÈTRES Altitudes en mètres Système de référence géodésique nord-américain, 1927 Projection transverse de Mercator ÉQUIDISTANCE DES COURBES AUX É.U.A. 300 PIEDS

147°	136°
70°	70°
USA E-U d'A	117 C 117 D
USA E-U d'A	117 B 117 A
USA E-U d'A	116 G & 116 N (Est)
67°	116°
147°	136°

Index to adjoining Maps of the National Topographic System
Tableau d'assemblage du Système national de référence cartographique

DAVIDSON MOUNTAINS

117 B

EDITION 2



Energy, Mines and
Resources Canada

Énergie, Mines et
Ressources Canada