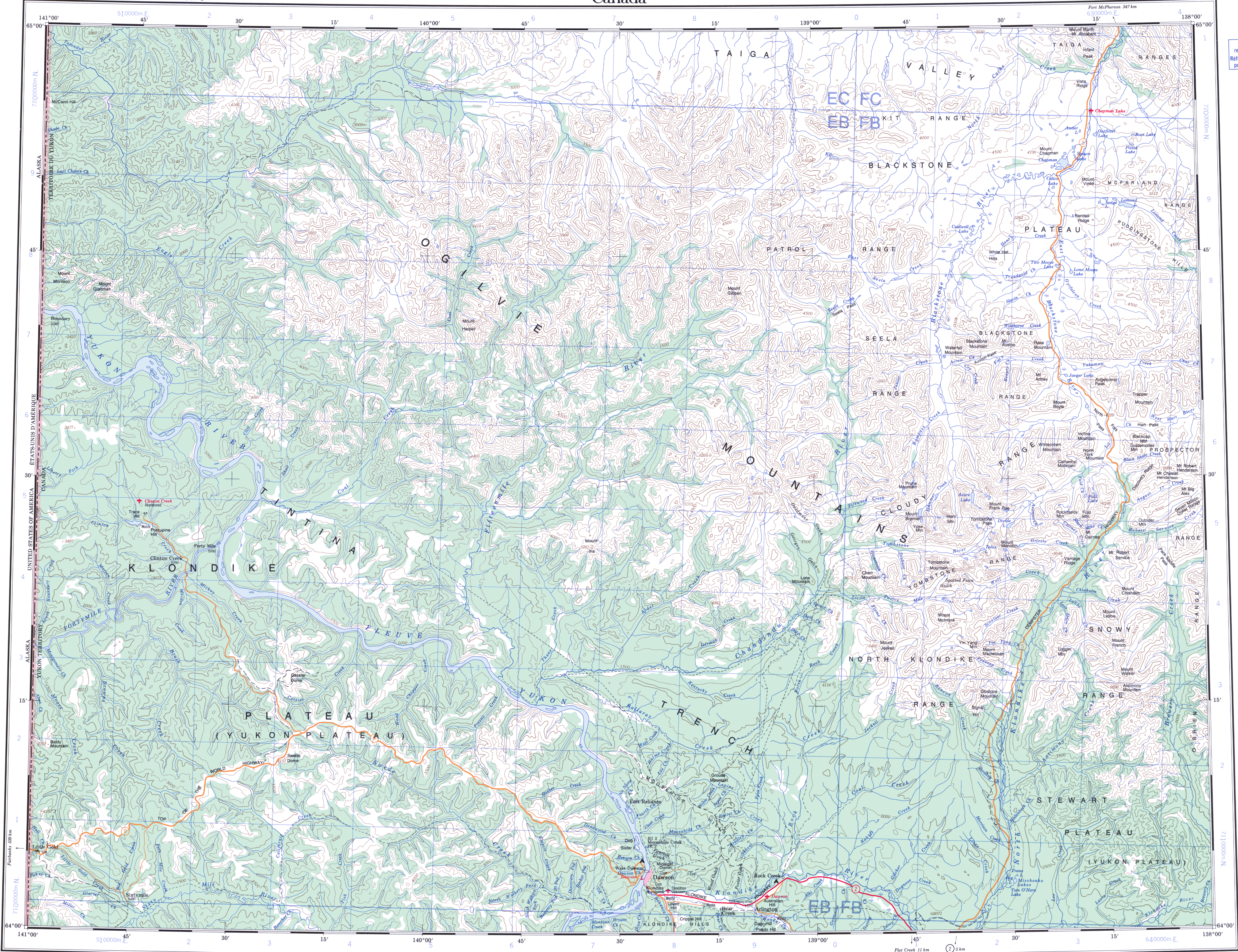


Military users,  
refer to this map as:  
Référence de cette carte  
pour usage militaire:

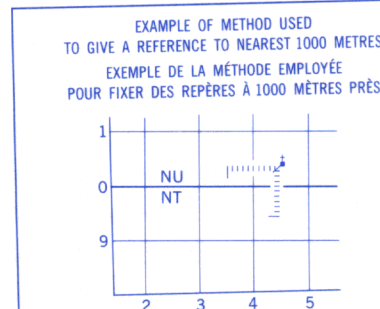
SERIES A 502  
MAP 116 B & 116 C  
EDITION 3 MCE ÉDITION

SÉRIE  
CARTE  
ÉDITION



TEN THOUSAND METRE  
UNIVERSAL TRANSVERSE MERCATOR GRID  
ZONE 7  
QUADRILLAGE UNIVERSEL TRANSVERSE DE MERCATOR  
DE DIX MILLE MÈTRES

GRID ZONE DESIGNATION: DESIGNATION DE LA ZONE DU QUADRILLAGE:	100 000 m SQUARE IDENTIFICATION IDENTIFICATION DU CARRÉ DE 100 000 m									
7 W	<table><tr><td>72</td><td>EC</td><td>FC</td></tr><tr><td>71</td><td>EB</td><td>FB</td></tr><tr><td>5</td><td>EA</td><td>6 FA</td></tr></table>	72	EC	FC	71	EB	FB	5	EA	6 FA
72	EC	FC								
71	EB	FB								
5	EA	6 FA								



REFERENCE POINT  
POINT DE REPÈRE

CHURCH - ÉGLISE

SQUARE: Read letters of 100 000m square  
CARRÉ: Lire les lettres du carré de 100 000m

EASTING: Read number on grid line  
immediately to left of point.

ABSCISSA: Lire le chiffre de la ligne  
du quadrillage immédiatement à gauche  
du repère.

NORTHING: Read number on grid line  
immediately below point.

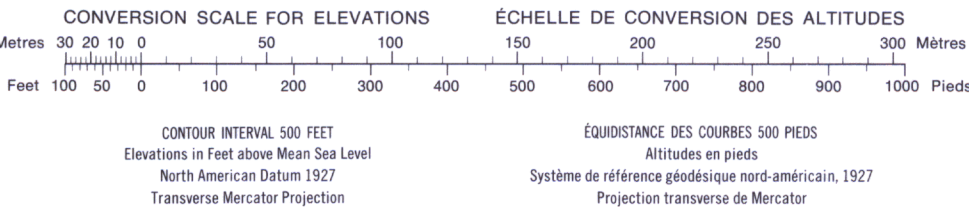
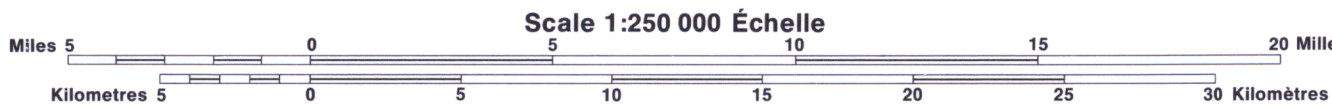
ORDONNÉE: Lire le chiffre de la ligne  
du quadrillage immédiatement en dessous  
du repère.

GRID REFERENCE: REFERENCE AU QUADRILLAGE: NU4504

Si reporting beyond 18° in any direction, prefix Grid Zone designation as: 14VNU4504  
Si vous faites connaître votre position à quelque chose de plus de 18° par rapport à la direction, indiquez également la zone du quadrillage tel que 14VNU4504

DAWSON

YUKON TERRITORY TERRITOIRE DU YUKON



USA ÉU/ÉA	116 B & 116 F	116 H
USA ÉU/ÉA	116 B & 116 C	116 A
USA ÉU/ÉA	115-O & 115 N	115 P