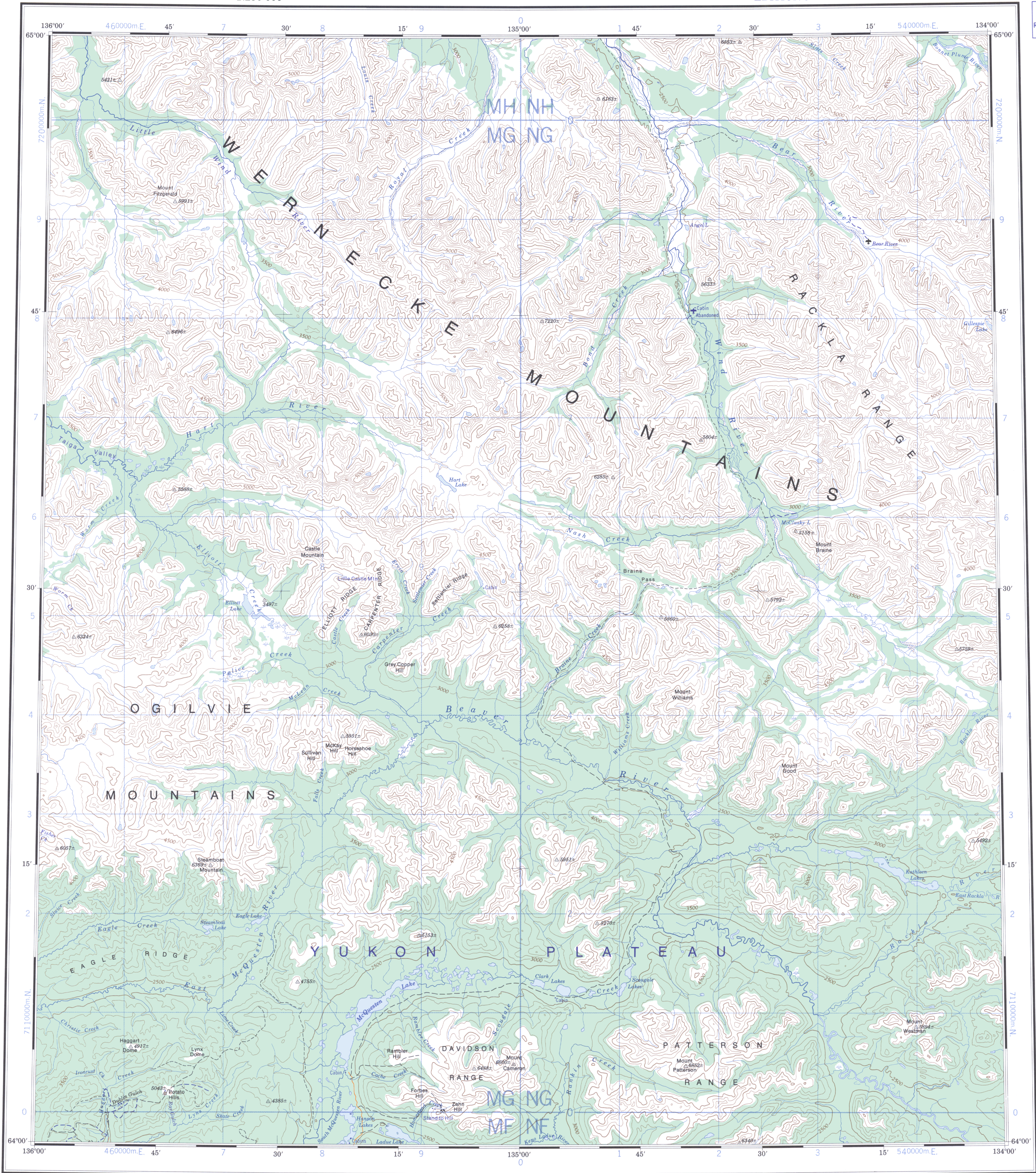
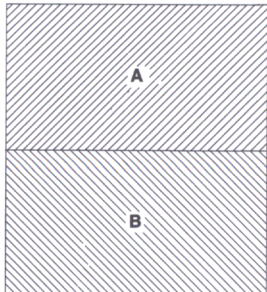


Military users, refer to this map as: Référence de cette carte pour usage militaire:	SERIES	A 502	SÉRIE
	MAP	106 D	CARTE
	EDITION	3 MCE	ÉDITION



RELIABILITY DIAGRAM - CROQUIS D'EXACTITUDE



- A - Large scale mapping, photogrammetric, from 1968 aerial photography.
- B - Large scale mapping, photogrammetric, updated from 1968 aerial photography.
- A - Cartographie à grande échelle, photogrammétrique, d'après des photographies aériennes prises en 1968.
- B - Cartographie à grande échelle, photogrammétrique, mise à jour d'après des photographies aériennes prises en 1968.

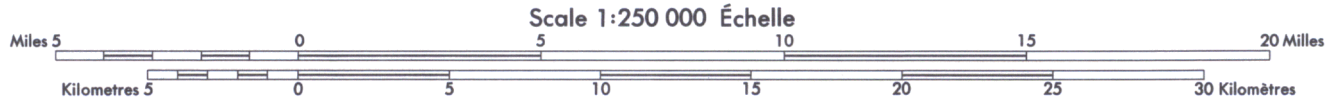
- Roads:
- loose or stabilized surface, all weather..... 2 lanes or more less than 2 lanes
  - loose surface, dry weather.....
  - cart track.....
  - trail or portage.....

FOR COMPLETE REFERENCE SEE REVERSE SIDE

- ROADS - ROUTES
- hard surface - pavée.....
  - loose surface - de gravier.....
  - cart track - de terre.....
  - trail - sentier.....

© 1981, Her Majesty the Queen in Right of Canada.  
Department of Energy, Mines and Resources.  
© 1981, Sa Majesté La Reine du Chef du Canada.  
Ministère de l'Énergie, des Mines et des Ressources.

NASH CREEK  
YUKON TERRITORY



CONTOUR INTERVAL 500 FEET  
Elevations in Feet above Mean Sea Level  
North American Datum 1927  
Transverse Mercator Projection

Copies may be obtained from the Canada Map Office,  
Department of Energy, Mines and Resources, Ottawa,  
or your nearest map dealer.

EQUIDISTANCE DES COURBES 500 PIEDS  
Élévations en pieds au-dessus du niveau moyen de la mer  
Système de référence géodésique nord-américain, 1927  
Projection transverse de Mercator

Ces cartes sont en vente au Bureau des Cartes du Canada,  
ministère de l'Énergie, des Mines et des Ressources, Ottawa,  
ou chez le vendeur le plus près.

Établi en 1972, par la DIRECTION DES LEVÉS ET DE LA CARTOGRAPHIE,  
MINISTÈRE DE L'ÉNERGIE, DES MINES ET DES RESSOURCES,  
d'après des cartes à grande échelle, imprimées en 1973.

On a vérifié cette carte en 1980, nous avons constaté que toutes  
ses caractéristiques principales étaient à jour.

Corrections provisoires 1981  
En 1981, la déclinaison magnétique au milieu du bord  
ouest de la carte est de 32°46' Est et de 33°17' Est au  
milieu du bord est. La déclinaison annuelle moyenne  
diminue de 5.3."

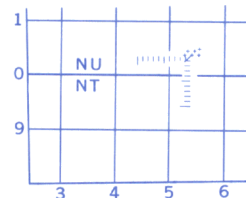
- Routes:
- gravier aggloméré, toute saison..... 2 voies ou plus moins de 2 voies
  - de gravier période sèche.....
  - de terre.....
  - sentier ou portage.....

POUR UNE LISTE COMPLÈTE DES SIGNES, VOIR AU VERSO

TEN THOUSAND METRE  
UNIVERSAL TRANSVERSE MERCATOR GRID  
ZONE 8

GRID ZONE DESIGNATION	100 000 M. SQUARE IDENTIFICATION
8W	MH NH 72
	MG NG 71
	MF NF 70

EXAMPLE OF METHOD USED  
TO GIVE A REFERENCE TO NEAREST 1000 METRES.  
THE FOLLOWING GRID REFERENCE IS A SAMPLE ONLY  
AND DOES NOT REFER TO A POINT ON THIS MAP



REFERENCE POINT	ROCKS (as above)
SQUARE: Read letters of 100 000 m. square.	NU
EASTING: Read number on grid line immediately to left of point.	5
Estimate tenths of a square from this line eastward to point.	4
NORTHING: Read number on grid line immediately below point.	0
Estimate tenths of a square from this line northward to point.	4

EXAMPLE MILITARY GRID REFERENCE NUS404

If reporting beyond 18" in any direction,  
prefix Grid Zone Designation as: 15NVUS404.

