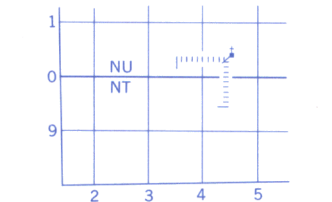


Military users, refer to this map as: Référence de cette carte pour usage militaire:	SERIES	A 502	SERIE
	MAP	106 B	CARTE
	EDITION	2 MCE	ÉDITION

TEN THOUSAND METRE
UNIVERSAL TRANSVERSE MERCATOR GRID
ZONE 9
QUADRILLAGE UNIVERSEL TRANSVERSE DE MERCATOR
DE DIX MILLE MÈTRES

GRID ZONE DESIGNATION DESIGNATION DE LA ZONE DU QUADRILLAGE:	100 000 m SQUARE IDENTIFICATION IDENTIFICATION DU CARRÉ DE 100 000 m			
	UC	VC	72	
SW	UB	VB	71	
	UA	VA		

EXAMPLE OF METHOD USED
TO GIVE A REFERENCE TO NEAREST 1000 METRES
EXEMPLE DE LA MÉTHODE EMPLOYÉE
POUR FIXER DES RÉFÉRENCES À 1000 MÈTRES PRÈS



REFERENCE POINT CHURCH - EGLISE (as above) (ci-dessus)

SQUARE: Read letters of 100 000m square CARRÉ: Lire les lettres du carré de 100 000m

EASTING: Read number on grid line immediately to left of point

ABSCISSE: Noter le chiffre de la ligne du quadrillage immédiatement à gauche du repère.

Estimate tenths of a square from this line eastward to point.

Estimer le nombre de dixièmes du carré entre cette ligne et le repère en direction est:

NORTHING: Read number on grid line immediately below point:

ORDONNÉE: Noter le chiffre de la ligne du quadrillage immédiatement en dessous du repère.

Estimate tenths of a square from this line northward to point.

Estimer le nombre de dixièmes du carré entre cette ligne et le repère en direction nord:

GRID REFERENCE: NU4504

REFERENCE AU QUADRILLAGE: NU4504

If reporting beyond 18° in any direction, prefix Grid Zone designation as: 14VNU4504

Si vous faites connaître votre position à quelque un qui ne trouve à plus de 18°, vous reportez la direction, indiquez également la zone du quadrillage tel que 14VNU4504

1977
1975
1973 & 1975
1975 & 1978

Updated for all major features using satellite imagery obtained in 1984.
Les principales caractéristiques ont été mises à jour à l'aide des images prises par satellite en 1984.

PRODUCED BY THE SURVEYS AND MAPPING BRANCH,
DEPARTMENT OF ENERGY MINES AND RESOURCES.
DERIVED FROM 1:50 000 MAPS. INFORMATION CURRENT AS SHOWN IN DIAGRAM. PUBLISHED IN 1986.

COPIES MAY BE OBTAINED FROM THE CANADA MAP OFFICE,
DEPARTMENT OF ENERGY MINES AND RESOURCES, OTTAWA,
OR YOUR NEAREST MAP DEALER.

© 1986. HER MAJESTY THE QUEEN IN RIGHT OF CANADA.
DEPARTMENT OF ENERGY, MINES AND RESOURCES.

Information concerning bench marks and horizontal survey monuments can be obtained from Geodetic Survey, Surveys and Mapping Branch, Ottawa.

Pour tout renseignement concernant les repères et bornes altimétriques, s'adresser aux levés géodésiques, Direction des levés et de la cartographie, Ottawa.

ÉTABLIE PAR LA DIRECTION DES LEVÉS ET DE LA CARTOGRAPHIE,
MINISTÈRE DE L'ÉNERGIE, DES MINES ET DES RESSOURCES.
TIRÉE DE CARTES AU 1:50 000. RENSEIGNEMENTS À JOUR TELS QU'INDIQUÉS AU DIAGRAMME. PUBLIÉE EN 1986.

CES CARTES SONT EN VENTE AU BUREAU DES CARTES DU CANADA, MINISTÈRE DE L'ÉNERGIE, DES MINES ET DES RESSOURCES, OTTAWA, OU CHEZ LE Vendeur LE PLUS PRÈS.

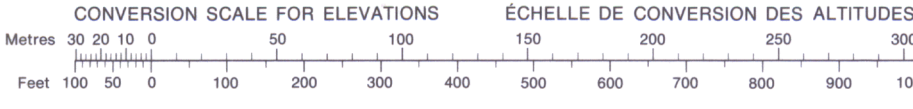
© 1986. SA MAJESTÉ LA REINE DU CHEF DU CANADA.
MINISTÈRE DE L'ÉNERGIE, DES MINES ET DES RESSOURCES.

Roads: de terre
cart track:
trail, cut line or portage: sentier, percée ou portage
FOR COMPLETE REFERENCE SEE REVERSE SIDE POUR UNE LISTE COMPLÈTE DES SIGNES, VOIR AU VERSO



Magnetic declination 1986 varies from 33°13' westerly at centre of west edge to 33°32' easterly at centre of east edge. Mean annual change decreasing 17.6°.

In 1986, la déclinaison magnétique varie vers l'est de 33°13' au centre du bord ouest à 33°32' au centre du bord est. La variation annuelle moyenne décroît de 17,6°.



CONTOUR INTERVAL 100 METRES
Elevations in Metres above Mean Sea Level

ÉQUIDISTANCE DES COURBES 100 MÈTRES
Altitudes en mètres

134°	68°				128°
		106 F	106 G	106 H	
		106 C	106 B	106 A	
		105 N	105 O	105 P	
63°	134°				128°

Index to adjoining Maps of the National Topographic System
Tableau d'assemblage du Système national de référence cartographique

BONNET PLUME LAKE
106 B
EDITION 2 EDITION

BONNET PLUME LAKE
106 B
EDITION 2 EDITION