

This document was produced
by scanning the original publication.

3-14 cont.
3-14 cont.
Green
in Glacier Blue
X GREEN in GLACIER

1972		1948
1950	1972	1974
1972	1950	1972

Updated for all major features using satellite imagery obtained in 1985.
Les principales caractéristiques ont été mises à jour à l'aide des images prises par satellite en 1985.

Roads:	Routes:	2-lane highway	more than 2 lanes
hard surface	revêtement dur	plus de 2 voies	plus de 2 voies
hard surface	revêtement dur	2 lanes	moins de 2 voies
loose or stabilized surface, all weather	gravier, aggloméré, toute saison	2 lanes or more	2 voies ou plus
loose surface, dry weather	de gravier, temps sec	2 voies ou plus	moins de 2 voies
cart track	de terre		
trail, cut line or portage	sentier, percée ou portage		

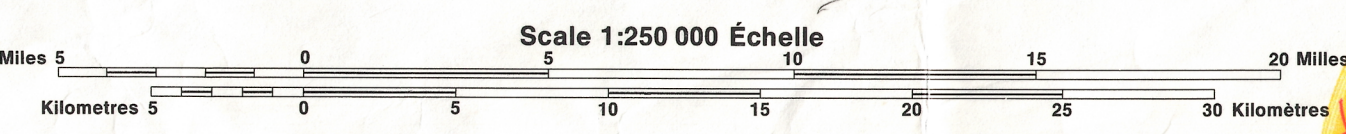
FOR COMPLETE REFERENCE SEE REVERSE SIDE POUR UNE LISTE COMPLÈTE DES SIGNES, VOIR AU VERSO

PRODUCED BY THE CANADA CENTRE FOR MAPPING,
DEPARTMENT OF ENERGY, MINES AND RESOURCES,
DERIVED FROM 1:50 000 MAPS. INFORMATION CURRENT AS
SHOWN IN DIAGRAM. PUBLISHED IN 1989.
COPIES MAY BE OBTAINED FROM THE CANADA MAP OFFICE,
DEPARTMENT OF ENERGY, MINES AND RESOURCES, OTTAWA,
OR YOUR NEAREST MAP DEALER.
© 1989, HER MAJESTY THE QUEEN IN RIGHT OF CANADA,
DEPARTMENT OF ENERGY, MINES AND RESOURCES.

Information concerning bench marks and horizontal survey
monuments can be obtained from Geodetic Survey, Canada
Centre for Surveying, Ottawa.

BOWSER LAKE

CASSIAR LAND DISTRICT
BRITISH COLUMBIA COLOMBIE-BRITANNIQUE

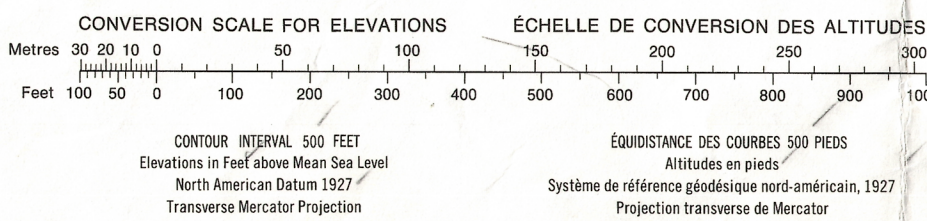


Magnetic declination 1989 varies from 25°04' easterly at centre
of map edge to 25°58' easterly at centre of east edge. Mean
annual change decreasing 1.5°.

In 1989, la déclinaison magnétique varie de 25°04' vers l'est au
centre du bord ouest à 25°58' vers l'est au centre du bord est.
La variation annuelle moyenne diminue de 1.5°.

For full renseignements concernant les repères de nivellement
et les bornes géodésiques, prière de s'adresser à la Division
des levés géodésiques, Centre canadien des levés, Ottawa.

ÉTABLI PAR LE CENTRE CANADIEN DE CARTOGRAPHIE,
MINISTÈRE DE L'ÉNERGIE, DES MINES ET DES RESSOURCES.
TITRE DE CARTES A 1:50 000. RENSEIGNEMENTS À VOIR TELS
QU'INDIQUÉS DANS LE DIAGRAMME. PUBLIÉE EN 1989.
CES CARTES SONT EN VENTE AU BUREAU DES CARTES DU
CANADA, MINISTÈRE DE L'ÉNERGIE, DES MINES ET DES RES-
SOURCES, OTTAWA, OU CHEZ LE VENDEUR LE PLUS PRÈS.
© 1989, SA MAJESTÉ, LA REINE DU CHEF DU CANADA,
MINISTÈRE DE L'ÉNERGIE, DES MINES ET DES RESSOURCES.



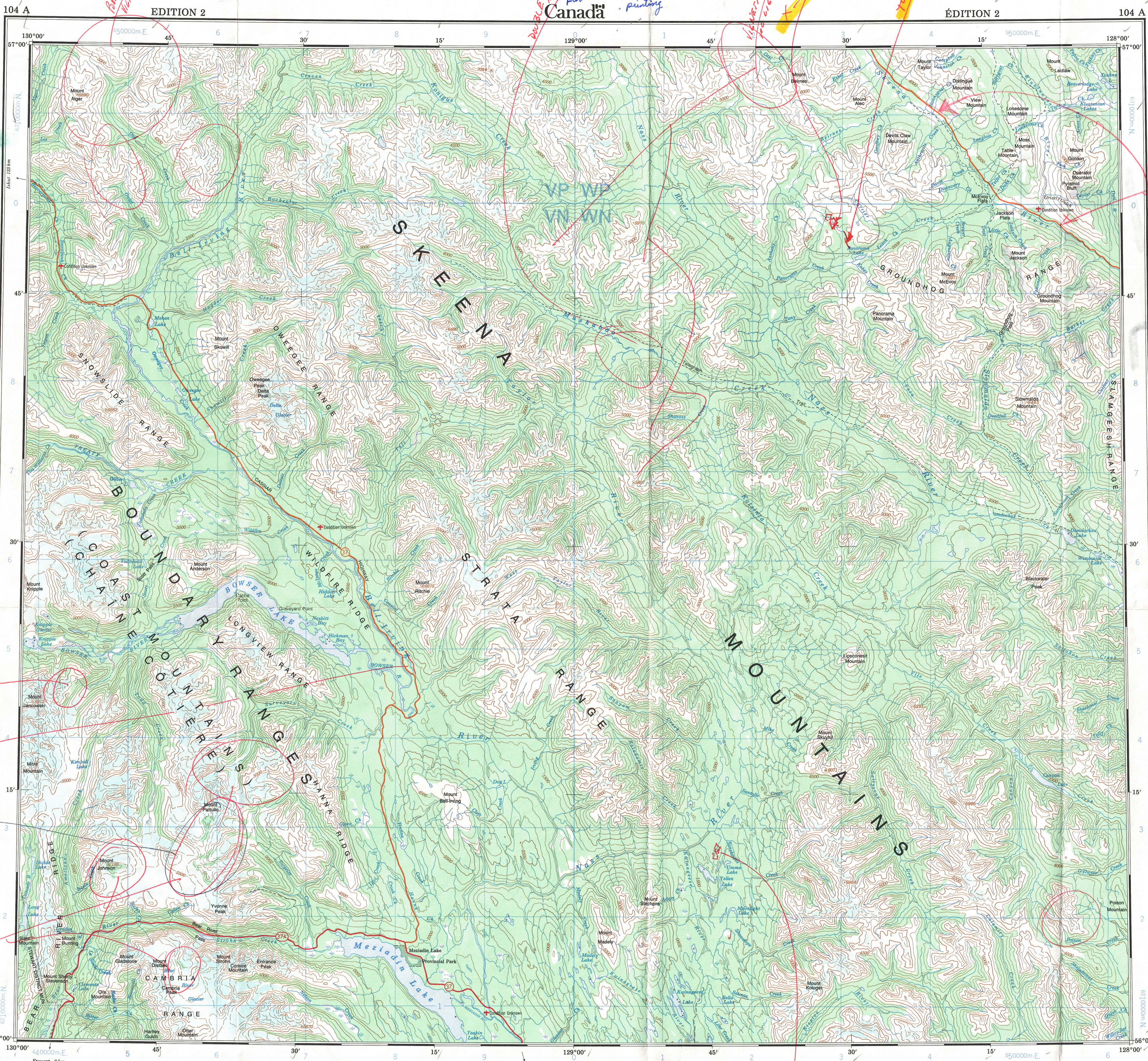
104 C	104 H	94 E
104 B	104 A	94 D
103 O	103 P	93 M

Index to adjoining Maps of the National Topographic System
Tableau d'assemblage du Système national de référence cartographique

TOPOGRAPHICAL SURVEY DIRECTORATE
SERVICE TOPOGRAPHIQUE
R. MARLEAU DATE 1-10-80
Q.C. APPROVES RELEASE
C.O. APPROUVE

BOWSER LAKE
104 A
EDITION 2 EDITION

Energy, Mines and Resources Canada
Énergie, Mines et Ressources Canada

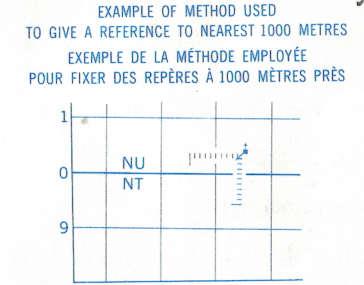


Military users,
refer to this map as:
Référence de cette carte
pour usage militaire:

SERIES A 502 SÉRIE
MAP 104 A CARTE
EDITION 2 A5c ÉDITION

TEN THOUSAND METRE
UNIVERSAL TRANSVERSE MERCATOR GRID
ZONE 9
QUADRILLAGE UNIVERSEL TRANSVERSE DE MERCATOR
DE DIX MILLE MÈTRES

GRID ZONE DESIGNATION DESIGNATION DE LA ZONE DU QUADRILLAGE:	100 000 m SQUARE IDENTIFICATION IDENTIFICATION DU CARRÉ DE 100 000 m
9V	VP VN WN 5



REFERENCE POINT CHURCH - EGLISE (see above) (ci-dessus)
POINT DE REPÈRE
SQUARE: Read letters of 100 000m square
CARRÉ: Lire les lettres du carré de 100 000m
EASTING: Read number on grid line
immediately to left of point
ABSCISSE: Lire le chiffre de la ligne
du quadrillage immédiatement à gauche
du repère
Estimate tenths of a square from
this line eastward to point.
Estimer le nombre de dixièmes du carré
entre cette ligne et le repère en direction est.
NORTHING: Read number on grid line
immediately below point.
ORDONNÉE: Lire le chiffre de la ligne
du quadrillage immédiatement en dessous
du repère.
Estimate tenths of a square from
this line northward to point.
Estimer le nombre de dixièmes du carré
entre cette ligne et le repère en direction nord.

GRID REFERENCE
RÉFÉRENCE AU QUADRILLAGE: NU4504
If reporting beyond 10° in any direction, prefix Grid Zone
designation as 14VNU4504.
Si vous faites connaître votre position à quelque un qui se
trouve à plus de 10° par rapport à la direction, indiquez
également la zone du quadrillage tel que 14VNU4504.

NOT ROAD
TRAIL ONLY
11/2 2 90
20 02 90
HOLD FOR REPRINT

Vignette problems seem to
be at printing.
BE

Prior Very Poor
MANY RECOUNTS

104-A