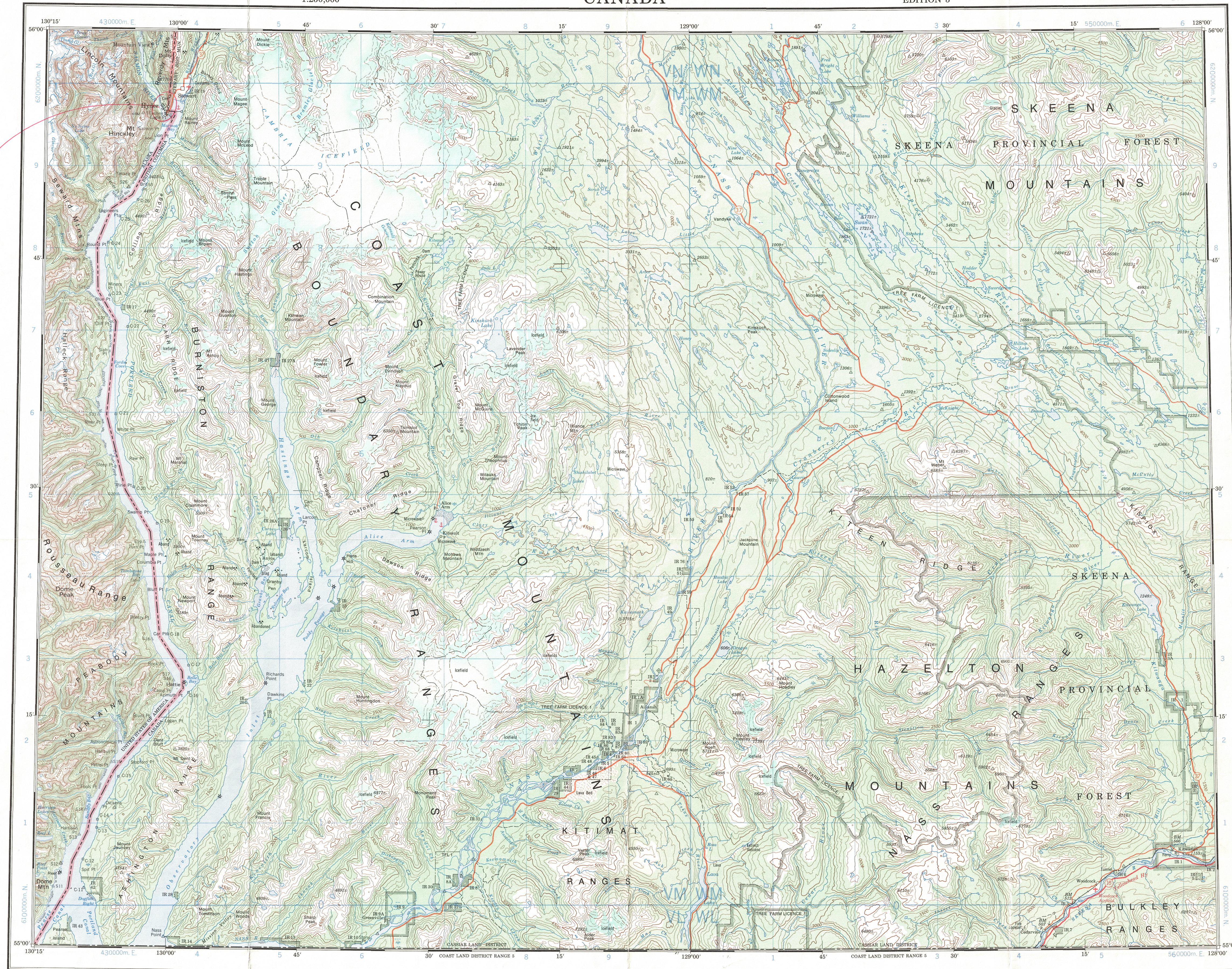


This document was produced
by scanning the original publication.
Ce document est le produit d'une
numérisation par balayage
de la publication originale.

Military users,
refer to this map as:
Référer de cette carte
pour usage militaire:

SERIES A502 SÉRIE
MAP 103P&103O CARTE
EDITION 3 MCE EDITION



CONVERSION SCALE FOR ELEVATIONS
ÉCHELLE DE CONVERSION DES ÉLEVATIONS

Meters 30 20 10 0
Feet 100 50 0

TEN THOUSAND METRE
UNIVERSAL TRANSVERSE MERCATOR GRID
ZONE 9
QUADRILLAGE DE DIX MILLE MÈTRES
TRANSVERSE UNIVERSEL DE MERCATOR

GRID ZONE DESIGNATION: 100,000 m SQUARE IDENTIFICATION
DESIGNATION DE LA ZONE: IDENTIFICATION DU CARRÉ

9U

EXAMPLE OF METHOD USED
TO GIVE A REFERENCE TO NEAREST 1000 METERS
EXEMPLE DE LA MÉTHODE EMPLOYÉE
POUR FIXER DES REPÈRES À 1000 MÈTRES PRÈS

1 2 3 4 5
0 NU NT
9

REFERENCE POINT: CHURCH EGLISE (as above)
POINT DE REPÈRE: (ci-dessus)

SQUARE: Read letters of 100,000m square
CARRÉ: Lire les lettres du carré de 100,000m

EASTING: Road number on grid line
immediately to left of point.

LONGITUDE EST: Note the chiffre de la ligne
du quadrillage immédiatement à gauche
du repère.

Estimate tenths of a square from this
line eastward to point.
Estimer le nombre de dixièmes du carré
entre cette ligne et le repère en direction est.

NORTHING: Road number on grid line
immediately below point.

LATITUDE NORTH: Note the chiffre de la ligne
du quadrillage immédiatement en dessous
du repère.

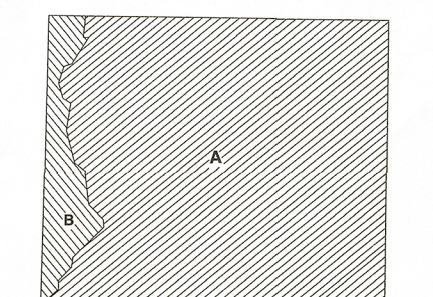
Estimate tenths of a square from
this line northward to point.
Estimer le nombre de dixièmes du carré
entre cette ligne et le repère en direction nord.

GRID REFERENCE: NU4504
RÉFÉRENCE AU QUADRILLAGE:

If reporting beyond 18° in any direction, prefix Grid Zone
designation as: 14VNU4504.

Si vous faites connaître votre position à quelqu'un qui se
trouve à plus de 18°; peu importe la direction, indiquez
également la zone du quadrillage tel que: 14VNU4504.

RELIABILITY DIAGRAM - CROQUIS D'EXACTITUDE



A - Large scale mapping, photogrammetric, from 1956 Aerial Photography.
B - Compiled in 1963 by the U.S. GEOLOGICAL SURVEY from 1:63,360
scale maps surveyed 1948 and 1952-1955.
A - Cartographie à grande échelle, photogrammétrique, d'après des photographies aériennes
prises en 1956.
B - Rédigée en 1963 par le GEOLOGICAL SURVEY des ÉTATS-UNIS d'après
les cartes 1:63,360 levées en 1948 et 1952-1955.

Produced, 1973, by the SURVEYS AND MAPPING BRANCH,
DEPARTMENT OF ENERGY, MINES AND RESOURCES,
from large scale maps, U.S.A. information supplied by the
UNITED STATES GEOLOGICAL SURVEY. Printed 1976.

Magnetic declination 1974 varies from 27°51' easterly at
centre of west edge to 27°14' easterly at centre of east
edge. Mean annual change 3.2' westerly.

Roads:
hard surface, all weather..... dual highway..... more than 2 lanes
hard surface, all weather..... 2 lanes..... less than 2 lanes
loose or stabilized surface, all weather..... 2 lanes or more..... less than 2 lanes
loose surface, dry weather.....
carttrack.....
trail or portage.....

FOR COMPLETE REFERENCE SEE REVERSE SIDE

NASS RIVER CANADA - UNITED STATES OF AMERICA

Scale 1:250,000 Échelle
Miles 5 0 5 10 15 20 25 30 Kilomètres

CONTOUR INTERVAL - CANADA 500 FEET - U.S.A. 200 FEET
Élévation en pieds au-dessus du niveau moyen de la mer
North American Datum 1927
Transverse Mercator Projection

Copies may be obtained from the Canada Map Office,
Department of Energy, Mines and Resources, Ottawa,
or your nearest map dealer.

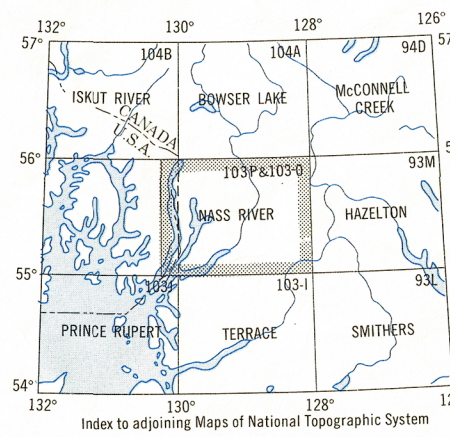
© Canada 1976, tous droits réservés

Établie en 1973 par la DIRECTION DES LEVÉS ET DE LA CARTOGRAPHIE,
MINISTÈRE DE L'ÉNERGIE, DES MINES ET DES RESSOURCES, à partir
des cartes à grande échelle. Renseignements américains fournis par le
GEOLOGICAL SURVEY DES ÉTATS-UNIS. Imprimée en 1976.

La déclinaison magnétique pour 1974 varie de 27°51' Est
au centre de la limite Ouest à 27°14' Est au centre de la
limite Est. Variation moyenne annuelle 3,2' Ouest.

Routes:
pavée, toute saison..... 2 chaussées séparées..... plus de 2 voies
pavée, toute saison..... 2 voies..... moins de 2 voies
gravier aggloméré, toute saison..... 2 voies ou plus..... moins de 2 voies
de gravier période sèche.....
de terre.....
sentier ou portage.....

POUR UNE LISTE COMPLÈTE DES SIGNES, VOIR AU VERSO



Index to adjoining Maps of National Topographic System
Tableau d'assemblage du Système national de référence cartographique

TOPOGRAPHICAL SURVEY DIRECTORATE
SERVISE TOPOGRAPHIQUE
DATE 11-06-73
D.C. APPROVES RELEASE
C.O. APPROVE

NASS RIVER
103P&103-O
EDITION 3

AMS NN 9-1.2
SERIES Q501