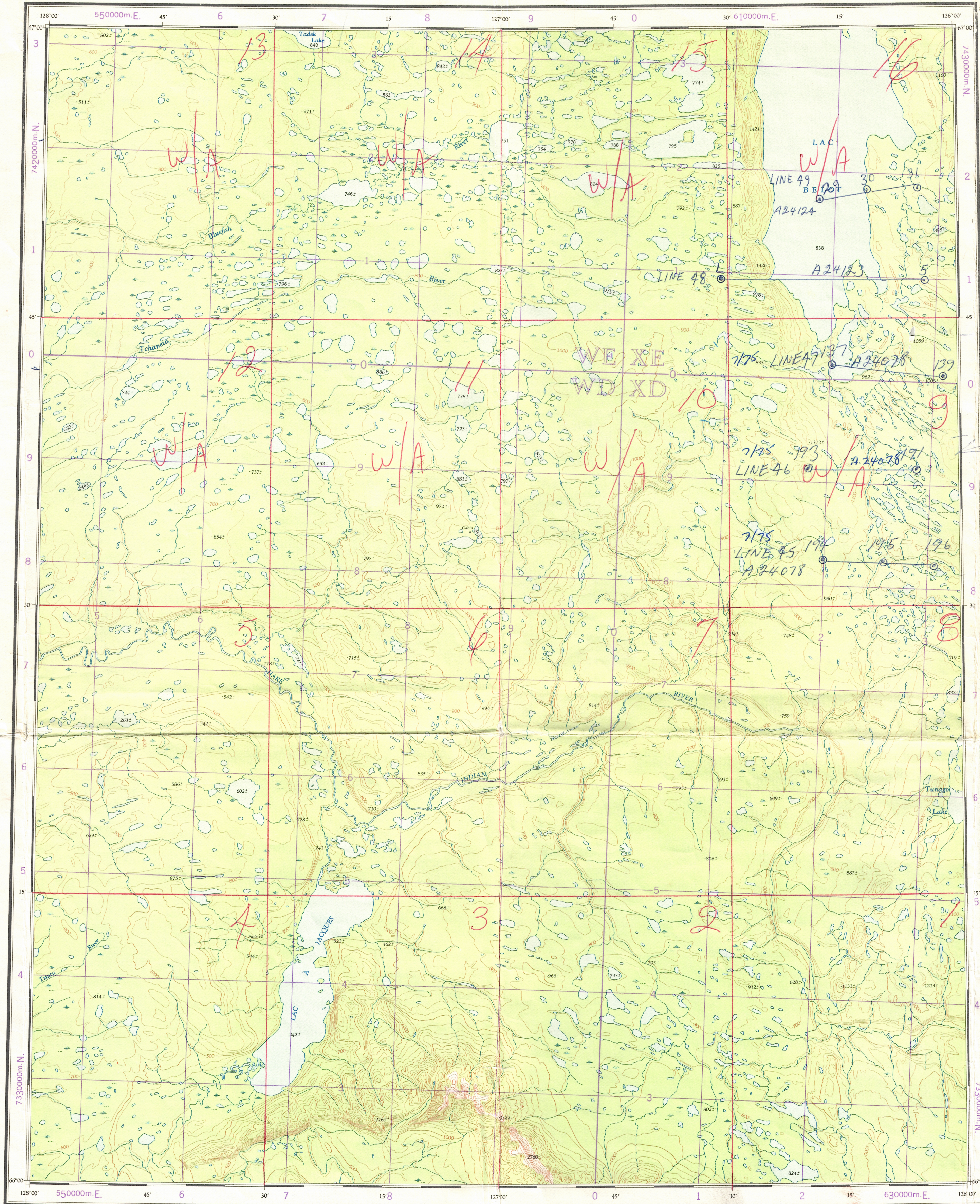


This document was produced
by scanning the original publication.

Ce document est le produit d'une
numérisation par balayage
de la publication originale.

96 L 1:250,000 CANADA EDITION 2 96 L

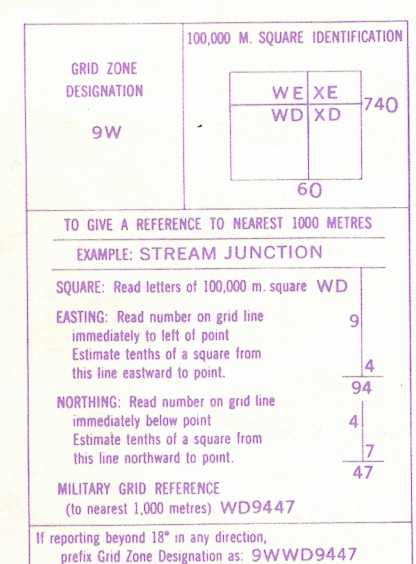


Refer to
this map as:
96 L
EDITION 2 ASE
SERIES A 502

all
wide
angle

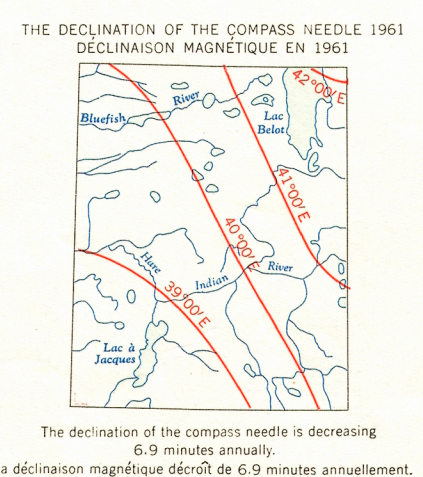
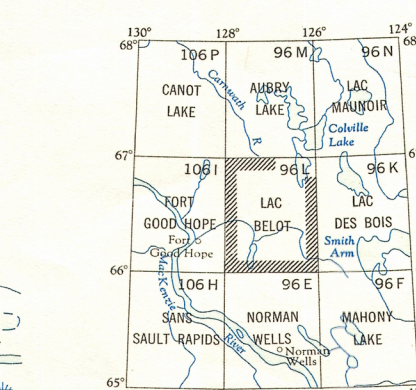
July 1975
6" LENS 39,000 ASL

CHECK THESE
PHOTOS FOR DETAIL
ON MONDAY

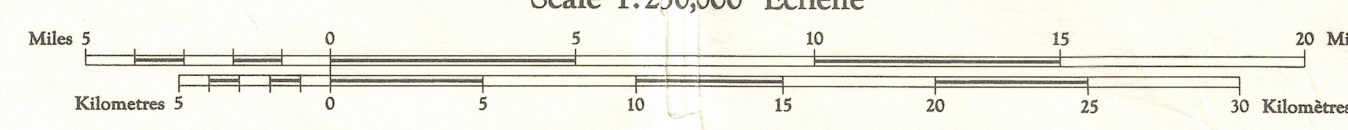


TEN THOUSAND METRE
UNIVERSAL TRANSVERSE MERCATOR GRID
ZONE 9

L 47



Roads: loose surface, all weather... de gravier/toute saison... cart track, trail... chemin de terre, sentier... Spot elevation: precise, approximate... Point coté, précis, approximatif... Boundary monument... Borne-frontière... Pingo... Buttes de terre... Depression contour... Courbes de cuvette... Cliff or low relief... Falaises ou relief peu accentué... Esker... Esker



LAC BELOT
DISTRICT OF MACKENZIE
NORTHWEST TERRITORIES
Scale 1:250,000 Échelle

Transverse Mercator Projection
North American Datum 1927 (1954)
Contour Interval 100 feet
Elevations in feet above Mean Sea Level

Projection Transverse de Mercator
Réseau géodésique nord-américain unifié 1927 (1954)
Équidistance des courbes: 100 pieds
Élévations en pieds au-dessus du niveau moyen de la mer

Building... Bâtiment... Intermittent stream... Cours d'eau intermittent... Post office... Bureau de poste... Intermittent lake... Lac intermittent... Church... Église... Rapids; falls... Rapides; chute... School... École... Marsh or swamp... Marais ou marécage... Astronomical monument... Repère astronomique... String bogs... Marais ou chapeaux... R.C.M.P. Detachment... Poste de la G.R.C... Icefield or Glacier... Champ de glace ou glacier... Horizontal control point... Point géodésique... Tundra Ponds... Étangs de toundra... Landing ground... Piste d'atterrissage... Tundra Pond... Étang de toundra