

Ce document est le produit d'une
numérisation par balayage
de la publication originale.
This document was produced
by scanning the original publication.

96 F

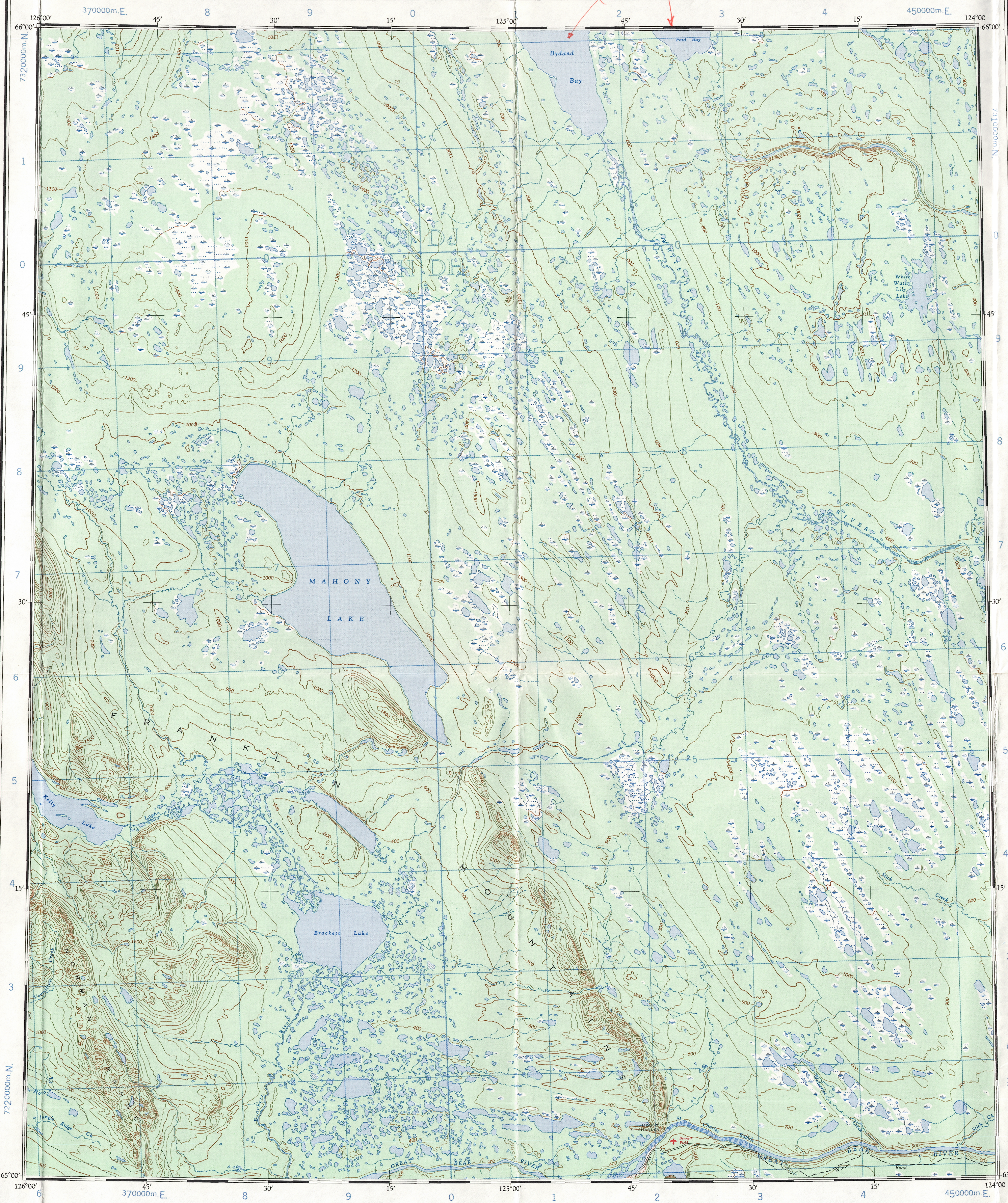
1:250,000

CANADA

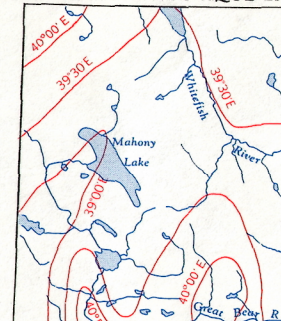
EDITION 1

96 F

Refer to
this map as:
96 F
EDITION 1 ASE
SERIES A 502



THE DECLINATION OF THE COMPASS NEEDLE 1957
DÉCLINAISON MAGNÉTIQUE EN 1957



The declination of the compass needle
is decreasing 8 minutes annually.
La déclinaison magnétique décroît
de 8 minutes annuellement.

Produced and printed by the SURVEYS AND MAPPING BRANCH,
DEPARTMENT OF MINES AND TECHNICAL SURVEYS, 1960
from air photographs taken in 1950 and 1951.

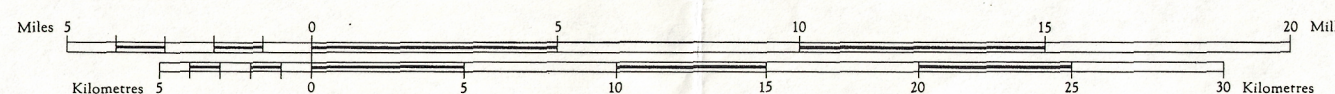
Copies may be obtained from the Map Distribution
Office, Department of Mines and Technical Surveys,
Ottawa.

- Road, all weather Chemin, toute saison
Wagon or winter road Chemin de terre ou d'hiver
Trail or portage Sentier ou portage
Town Ville
Village or settlement Village ou hameau
Post office Bureau de poste
Horizontal control point Point géodésique
Boundary monument Borne frontalière

MAHONY LAKE

NORTHWEST TERRITORIES
DISTRICT OF MACKENZIE

Scale 1:250,000 Échelle



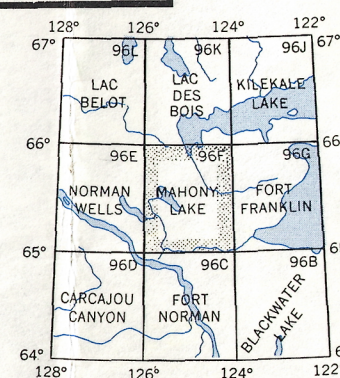
Transverse Mercator Projection
North American Datum 1927
Contour Interval 100 feet
Elevations in feet above Mean Sea Level

Projection Transverse de Mercator
Réseau géodésique nord-américain unifié 1927
Équidistance des courbes: 100 pieds
Élévations en pieds au-dessus du niveau moyen de la mer

Établie et imprimée par la DIRECTION DES LÈVÉS ET DE LA CARTOGRAPHIE,
MINISTÈRE DES MINES ET DES RELEVÉS TECHNIQUES, en 1960, d'après les
photographies aériennes prises en 1950 et 1951.

Ces cartes sont en vente au Bureau de distribution des
cartes, ministère des Mines et des Relevés techniques
Ottawa.

- Stream Cours d'eau
Intermittent or dry Intermittent ou à sec
Indefinite Imprécis
Rapids; falls Rapides; chutes
Marsh or swamp Marais ou marécage
Intermittent lake Lac intermittent
Depression contours Courbes de cuvette
Spot elevation, in feet Repère de nivellement en pieds 2550.



MAHONY LAKE
96 F
EDITION 1

TOPOGRAPHICAL SURVEY DIRECTORATE
SERVICE TOPOGRAPHIQUE

DATE 6-02-86
Q.C. APPROVES RELEASE
C.Q. APPROUVE

MAHONY LAKE
96 F
EDITION 1