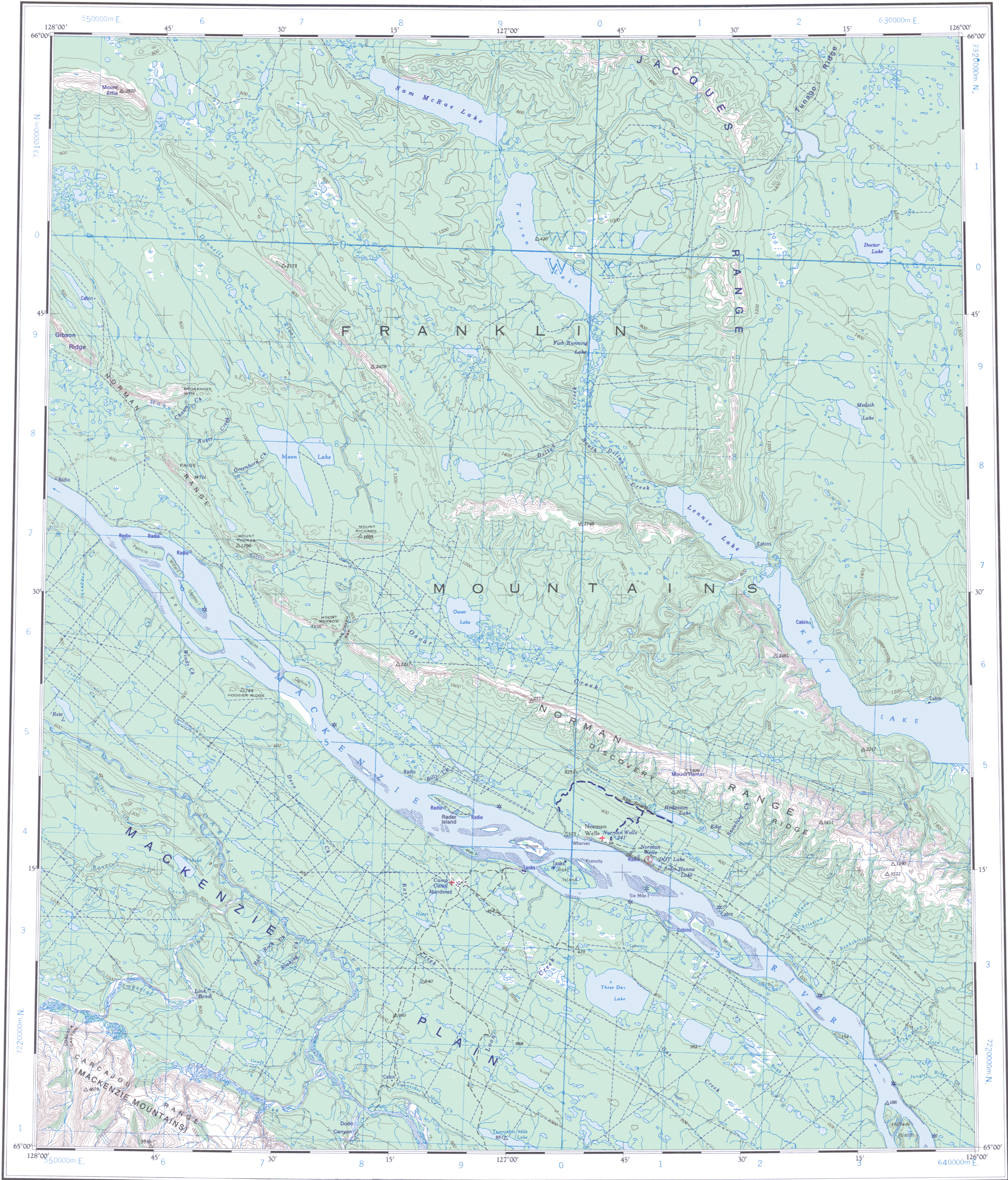


Military users, refer to this map as: Référence de cette carte pour usage militaire:	SERIES MAP EDITION	A 502 96 E 2 MCE	SÉRIE CARTE ÉDITION
---	--------------------------	------------------------	---------------------------



This map was checked in 1980 and updated in all major features.

Magnetic declination 1981 varies from 35°39' easterly at centre of west edge to 36°05' easterly at centre of east edge. Mean annual change decreasing 10.3'.

Cette carte a été vérifiée en 1980 et tous les éléments importants ont été mis à jour.

En 1981, la déclinaison magnétique au milieu du bord ouest de la carte est de 35°39' Est et de 36°05' Est au milieu du bord est. La déclinaison annuelle moyenne diminue de 10,3'.

ROADS-ROUTES:
hard surface - pavée
loose surface - de gravier
cart track - de terre
trail - sentier

Produced and printed by the **SURVEYS AND MAPPING BRANCH, DEPARTMENT OF MINES AND TECHNICAL SURVEYS, 1960** from air photographs taken in 1950 and 1954.

Copies may be obtained from the **Canada Map Office, Department of Energy, Mines and Resources, Ottawa,** or your nearest map dealer.

© 1982 Her Majesty the Queen in Right of Canada.
Department of Energy, Mines and Resources.

Road, all weather.....Chemin, toute saison.....
Wagon or winter road.....Chemin de terre ou d'hiver.....
Trail or portage.....Sentier ou portage.....
Town.....Ville.....
Village or settlement.....Village ou hameau.....
Post office.....Bureau de poste.....
Horizontal control point.....Point géodésique.....
Boundary monument.....Borne frontière.....

Interim corrections 1981

NORMAN WELLS

NORTHWEST TERRITORIES

DISTRICT OF MACKENZIE

Scale 1:250 000 Échelle



Transverse Mercator Projection
North American Datum 1927
Contour Interval 200 feet
Elevations in feet above Mean Sea Level

Projection Transverse de Mercator
Réseau géodésique nord-américain unifié 1927
Contour interval 200 feet
Élévations en pieds au-dessus du niveau moyen de la mer

Corrections provisoires 1981

Établie et imprimée par la **DIRECTION DES LEVÉS ET DE LA CARTOGRAPHIE, MINISTÈRE DES MINES ET DES RELEVÉS TECHNIQUES, en 1960, d'après les photographies aériennes prises en 1950 et 1954.**

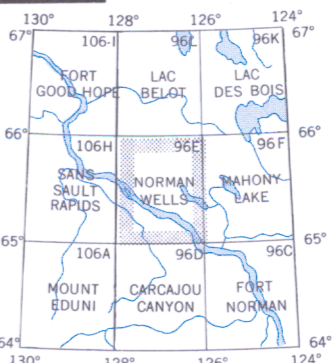
Ces cartes sont en vente au Bureau des Cartes du Canada, ministère de l'Énergie, des Mines et des Ressources, Ottawa, ou chez le vendeur le plus près.

© 1982 Sa Majesté La Reine du Chef du Canada.
Ministère de l'Énergie, des Mines et des Ressources.

Stream intermittent or dry.....Cours d'eau intermittent ou à sec.....
Indefinite.....Imprecis.....
Rapids; falls.....Rapides; chutes.....
Marsh or swamp.....Marais ou marécage.....
Intermittent lake.....Lac intermittent.....
Depression contours.....Courbes de cuvette.....
Spot elevation, in feet.....Repère de nivellement en pieds.....2550

GRID ZONE DESIGNATION 9W	100 000 M. SQUARE IDENTIFICATION WD XC 730 WC XC 60
TO GIVE A REFERENCE TO NEAREST 1000 METRES EXAMPLE: RADIO TOWER SQUARE: Read letters of 100 000 m. square XC EASTING: Read number on grid line immediately to left of point Estimate tenths of a square from this line eastward to point. NORTHING: Read number on grid line immediately below point Estimate tenths of a square from this line northward to point. MILITARY GRID REFERENCE XC0938 (to nearest 1 000 metres) If reporting beyond 18° in any direction prefix Grid Zone Designation as: 9W XC0938	

TEN THOUSAND METRE
UNIVERSAL TRANSVERSE MERCATOR GRID
ZONE 9



Index to adjoining sheets of National Topographic System
Tableau d'assemblage du Système de Référence Cartographique National

NORMAN WELLS
96 E
EDITION 2