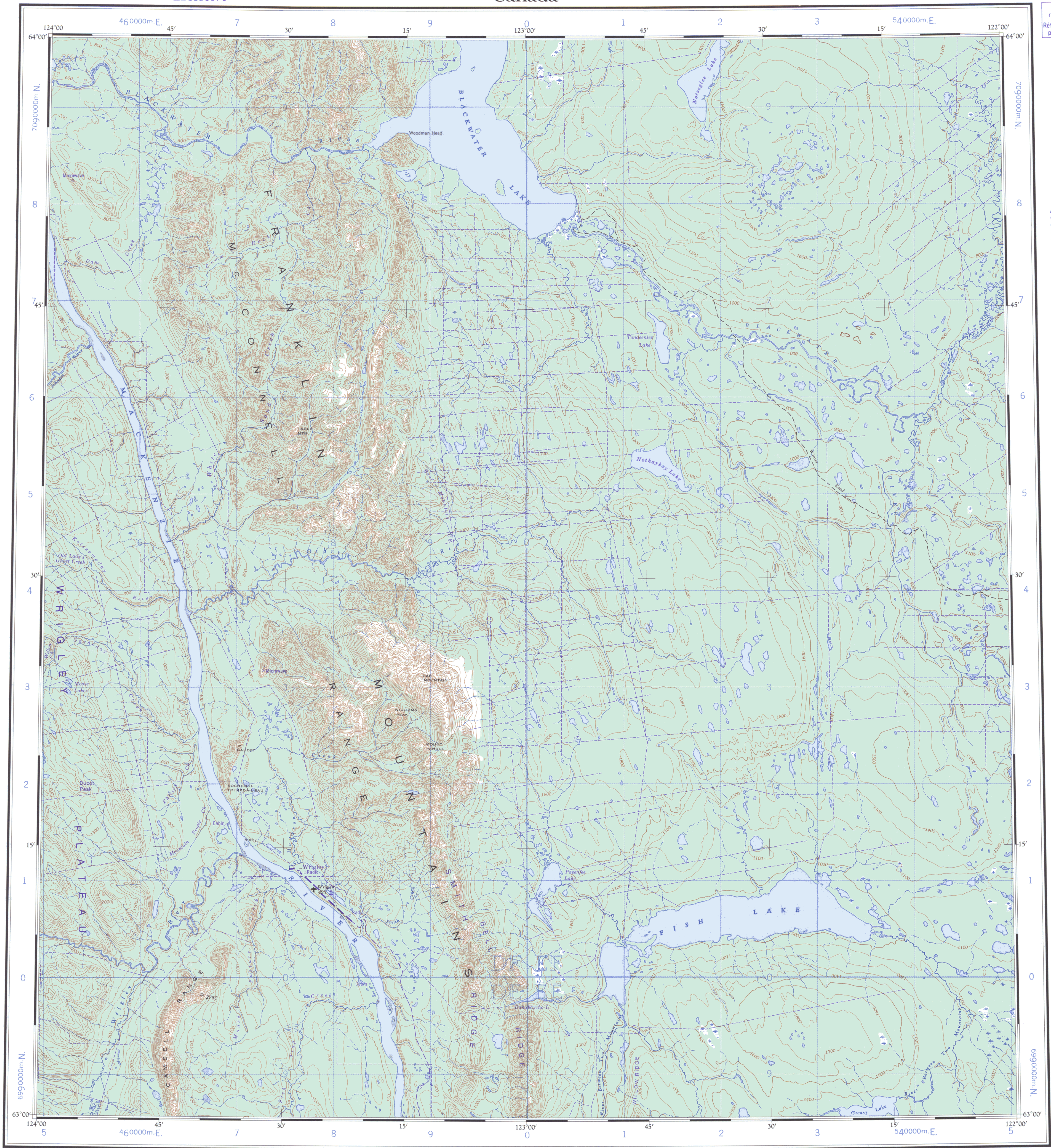


Military users, refer to this map as: Référence de cette carte pour usage militaire.	SERIES MAP EDITION	A 502 95-O 3 MCE	SÉRIE CARTE ÉDITION
-----------------------------------------------------------------------------------------------	--------------------------	------------------------	---------------------------



GLOSSARY GLOSSAIRE

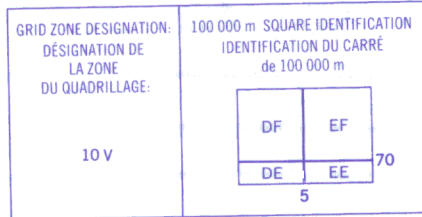
Abandoned	Abandonné, e
Cabin	Cabine
Campsite	Terrain de camping
Ditch	Fossé
Ferry	Traversier
Fire	Feu
Oil Pipeline	Océoduc
Park	Parc
Position Approximate	Position approximative
Private Road	Chemin privé
String Bag	Fondrière à filaments
Surveyed Line	Ligne arpentée
Under Construction	En construction
Underground	Souterrain
Well	Puits
Winter Road	Chemin d'hiver

For a complete glossary see reverse side
Pour un glossaire complet, voir au verso

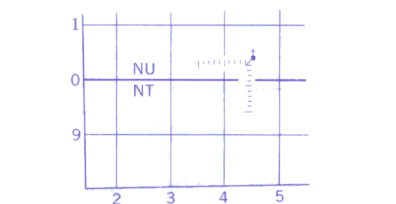
ABBREVIATIONS ABRÉVIATIONS

Aband	Abandoned	Abandonné, e
CO	County	Comté
Fy	Ferry	Traversier
IR	Indian Reserve	Réserve indienne
Micro	Microwave	Micro-ondes
RCMP	Royal Canadian Mounted Police	Gendarmes Royale Canadienne

TEN THOUSAND METRE
UNIVERSAL TRANSVERSE MERCATOR GRID
ZONE 10
QUADRILLAGE DE DIX MILLE MÈTRES
TRANSVERSE UNIVERSEL DE MERCATOR



EXAMPLE OF METHOD USED
TO GIVE A REFERENCE TO NEAREST 1000 METRES
EXEMPLE DE LA METHODE EMPLOYEE
POUR FIXER DES REPÈRES À 1000 MÈTRES PRÈS



REFERENCE POINT CHURCH ÉGLISE (as above) (ci-dessus)

SQUARE: Read letters of 100 000m square
CARRÉ: Lire les lettres du carré de 100 000m

EASTING: Read number on grid line immediately to left of point.
ABSCISSE: Noter le chiffre de la ligne du quadrillage immédiatement à gauche du repère.

Estimate tenths of a square from this line eastward to point.
Estimer le nombre de dixièmes du carré entre cette ligne et le repère en direction est:

NORTHING: Read number on grid line immediately below point.
ORDONNÉE: Noter le chiffre de la ligne du quadrillage immédiatement en-dessous du repère.

Estimate tenths of a square from this line northward to point.
Estimer le nombre de dixièmes du carré entre cette ligne et le repère en direction nord:

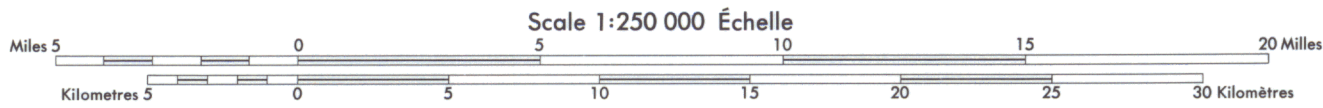
GRID REFERENCE: REFERENCE AU QUADRILLAGE: NU4504

If reporting beyond 18° in any direction, prefix Grid Zone designation as: 14VNU4504.
Si vous faites connaître votre position à quelque un qui se trouve à plus de 18°, préfixez la direction, indiquez également la zone de quadrillage tel que: 14VNU4504.

ROADS - ROUTES:
hard surface - pavée
loose surface - de gravier
cart track - de terre
trail - sentier

Roads: Routes:
cart track: sentier, percée ou portage
trail, cut line or portage: sentier, percée ou portage
FOR COMPLETE REFERENCE SEE REVERSE SIDE POUR UNE LISTE COMPLÈTE DES SIGNES, VOIR AU VERSO

WRIGLEY
DISTRICT OF MACKENZIE
NORTHWEST TERRITORIES



Magnetic declination 1981 varies from 34°2' easterly at centre of west edge to 33°29' easterly at centre of east edge. Mean annual change decreasing 11.9'.

En 1981, la déclinaison magnétique au milieu du bord ouest de la carte est de 34°2' Est et de 33°29' Est au milieu du bord est. La déclinaison annuelle moyenne diminue de 11,9'.

Établi et imprimé en 1980 par LA DIRECTION DES LEVÉS ET DE LA CARTOGRAPHIE, MINISTÈRE DES MINES ET DES LEVÉS TECHNIQUES, à l'aide de photographies aériennes prises en 1950 et 1951. Renseignements à jour tels qu'indiqués au diagramme.
Ces cartes sont en vente au Bureau des Cartes du Canada, ministère de l'Énergie, des Mines et des Ressources, Ottawa, ou chez le vendeur le plus près.
© 1982, Sa Majesté La Reine du Chef du Canada.
Ministère de l'Énergie, des Mines et des Ressources.

