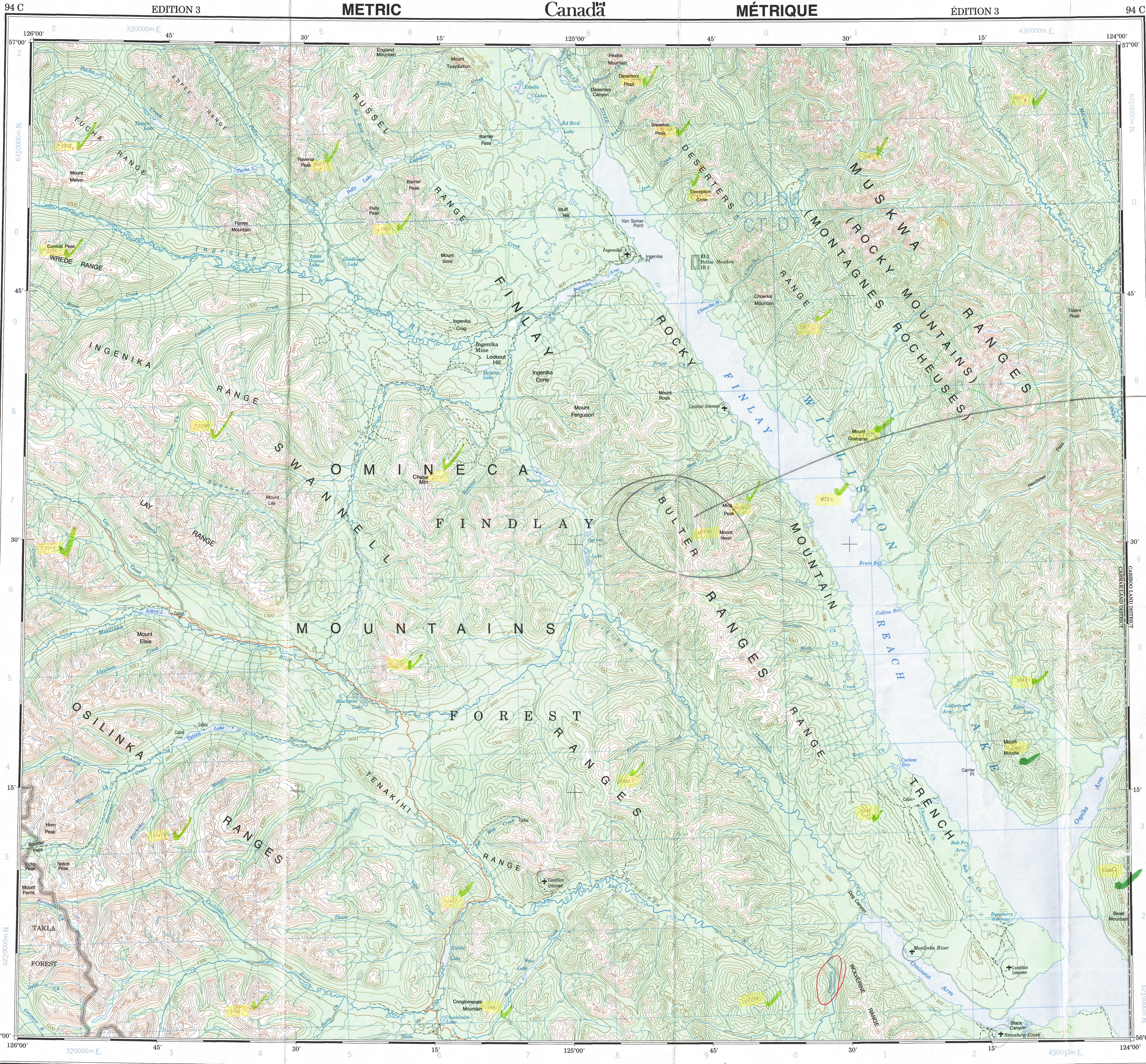


Ce document est le produit d'une numérisation par balayage de la publication originale.



1973	1971
1971 & 1977	1971 & 1984

Updated for all major features using satellite imagery obtained in 1983.

Les principales caractéristiques ont été mises à jour à l'aide des images prises par satellite en 1983.

PRODUCED BY THE SURVEYS AND MAPPING BRANCH, DEPARTMENT OF ENERGY, MINES AND RESOURCES. DERIVED FROM 1:50 000 MAPS. INFORMATION CURRENT AS SHOWN IN DIAGRAM. PUBLISHED IN 1986.

COPIES MAY BE OBTAINED FROM THE CANADA MAP OFFICE, DEPARTMENT OF ENERGY, MINES AND RESOURCES, OTTAWA, OR YOUR NEAREST MAP DEALER.

© 1986. HER MAJESTY THE QUEEN IN RIGHT OF CANADA. DEPARTMENT OF ENERGY, MINES AND RESOURCES.

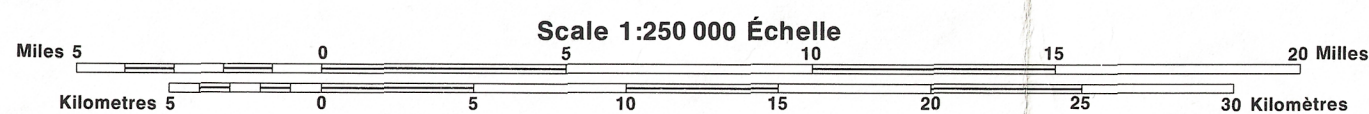
Roads: loose or stabilized surface, all weather 2 lanes or more less than 2 lanes
loose surface, dry weather de gravier, aggloméré, toute saison 2 voies ou plus moins de 2 voies
cart track de terre
trail, cut line or portage sentier, percée ou portage

FOR COMPLETE REFERENCE SEE REVERSE SIDE POUR UNE LISTE COMPLETE DES SIGNES, VOIR AU VERSO

Information concerning bench marks and horizontal survey monuments can be obtained from Geodetic Survey, Surveys and Mapping Branch, Ottawa.

MESILINKA RIVER

CASSIAR LAND DISTRICT
BRITISH COLUMBIA COLOMBIE-BRITANNIQUE



Magnetic declination 1986 varies from 26°30' easterly at centre of sheet to 26°12' easterly at east edge. Mean annual change decreasing 16.8°.

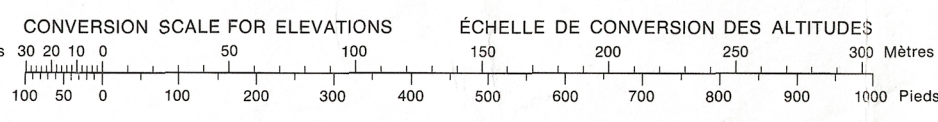
En 1986, la déclinaison magnétique varie vers l'est de 26°30' au centre du bord ouest à 26°12' au centre du bord est. La variation annuelle moyenne décroît de 16,8°.

Pour tout renseignement concernant les repères et bornes arithmétiques, s'adresser aux levés géodésiques, Direction des levés et de la cartographie, Ottawa.

ÉTABLI PAR LA DIRECTION DES LEVÉS ET DE LA CARTOGRAPHIE, MINISTÈRE DE L'ÉNERGIE, DES MINES ET DES RESSOURCES. TIRÉE DE CARTES AU 1:50 000. RENSEIGNEMENTS À JOUR TELS QU'INDIQUÉS AU DIAGRAMME. PUBLIÉE EN 1986.

CES CARTES SONT EN VENTE AU BUREAU DES CARTES DU CANADA, MINISTÈRE DE L'ÉNERGIE, DES MINES ET DES RESSOURCES, OTTAWA, OU CHEZ LE VENDEUR LE PLUS PRÈS.

© 1986. SA MAJESTÉ LA REINE DU CHEF DU CANADA. MINISTÈRE DE L'ÉNERGIE, DES MINES ET DES RESSOURCES.



CONTOUR INTERVAL 100 METRES
Elevations in Metres above Mean Sea Level
North American Datum 1927
Transverse Mercator Projection

ÉQUIDISTANCE DES COURBES 100 MÈTRES
Altitudes en mètres
Système de référence géodésique nord-américain, 1927
Projection transverse de Mercator

94 E	94 F	94 G
94 D	94 C	94 B
93 M	93 N	93 O

Index to adjoining Maps of the National Topographic System
Tableau d'assemblage du Système national de référence cartographique

TOPOGRAPHICAL SURVEY DIRECTORATE
SERVICE TOPOGRAPHIQUE
DATE 26-03-88
Q.C. APPROVES RELEASE
C.Q. APPROUVE
3586

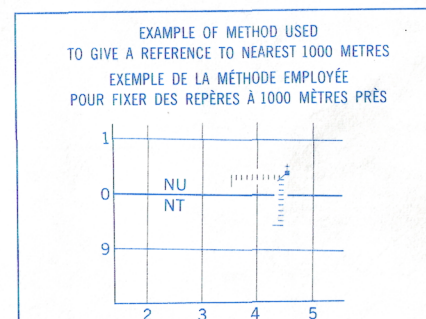
MESILINKA RIVER
94 C
EDITION 3 ÉDITION

Military users, refer to this map as:
Référence de cette carte pour usage militaire:
SERIES A 502
MAP 94 C
EDITION 3 MCE
SÉRIE CARTE ÉDITION

AMR BUTLER

TEN THOUSAND METRE
UNIVERSAL TRANSVERSE MERCATOR GRID
ZONE 10
QUADRILLAGE UNIVERSEL TRANSVERSE DE MERCAITOR
DE DIX MILLE MÈTRES

GRID ZONE DESIGNATION DESIGNATION DE LA ZONE DU QUADRILLAGE:	100 000 m SQUARE IDENTIFICATION IDENTIFICATION DU CARRÉ DE 100 000 m				
10V	<table><tr><td>CU</td><td>DU</td></tr><tr><td>CT</td><td>DT</td></tr></table>	CU	DU	CT	DT
CU	DU				
CT	DT				



REFERENCE POINT (as above)
POINT DE REPÈRE (ci-dessus)
SQUARE: Read letters of 100 000m square
CARRÉ: Lire les lettres du carré de 100 000m
EASTING: Read number on grid line
immediately to left of point:
ABSCISSE: Noter le chiffre de la ligne
de quadrillage immédiatement à gauche
du repère:
Estimate tenths of a square from
this line eastward to point:
Estimer le nombre de dixièmes du carré
entre cette ligne et le repère en direction est:
NORTHING: Read number on grid line
immediately below point:
ORDONNÉE: Noter le chiffre de la ligne
de quadrillage immédiatement en dessous
du repère:
Estimate tenths of a square from
this line northward to point:
Estimer le nombre de dixièmes du carré
entre cette ligne et le repère en direction nord:

GRID REFERENCE:
REFERENCE AU QUADRILLAGE: NU4504
If reporting beyond 18° in any direction, prefix Grid Zone
designation as 14VNU4504
Si vous l'avez connue votre position à quelq'un qui se
trouve à plus de 18°; aux impôts la direction, indiquez
également la zone du quadrillage tel que 14VNU4504

TOPOGRAPHICAL SURVEY DIRECTORATE
SERVICE TOPOGRAPHIQUE
DATE 26-03-88
Q.C. APPROVES RELEASE
C.Q. APPROUVE
3586

MESILINKA RIVER
94 C
EDITION 3 ÉDITION

Energy, Mines and Resources Canada
Énergie, Mines et Ressources Canada

REPRINT