

Ce document est le produit d'une numérisation par balayage de la publication originale.  
This document was produced by scanning the original publication.

93 M

1:250,000

CANADA

EDITION 4

93 M

Military users, refer to this map as:  
Référence de cette carte pour usage militaire:  
SERIES A 502  
MAP 93 M  
EDITION 4 MCE  
SÉRIE A 502  
CARTE 93 M  
ÉDITION 4 MCE

CONVERSION SCALE FOR ELEVATIONS  
ÉCHELLE DE CONVERSION DES ÉLEVATIONS  
Meters 30 20 10 0  
Feet 100 50 0  
200 300 400 500 600 700 800 900 1000  
Meters  
Feet

TEN THOUSAND METRE  
UNIVERSAL TRANSVERSE MERCATOR GRID  
ZONE 9  
QUADRILLAGE DE DIX MILLE MÈTRES  
TRANSVERSE UNIVERSEL DE MERCATOR

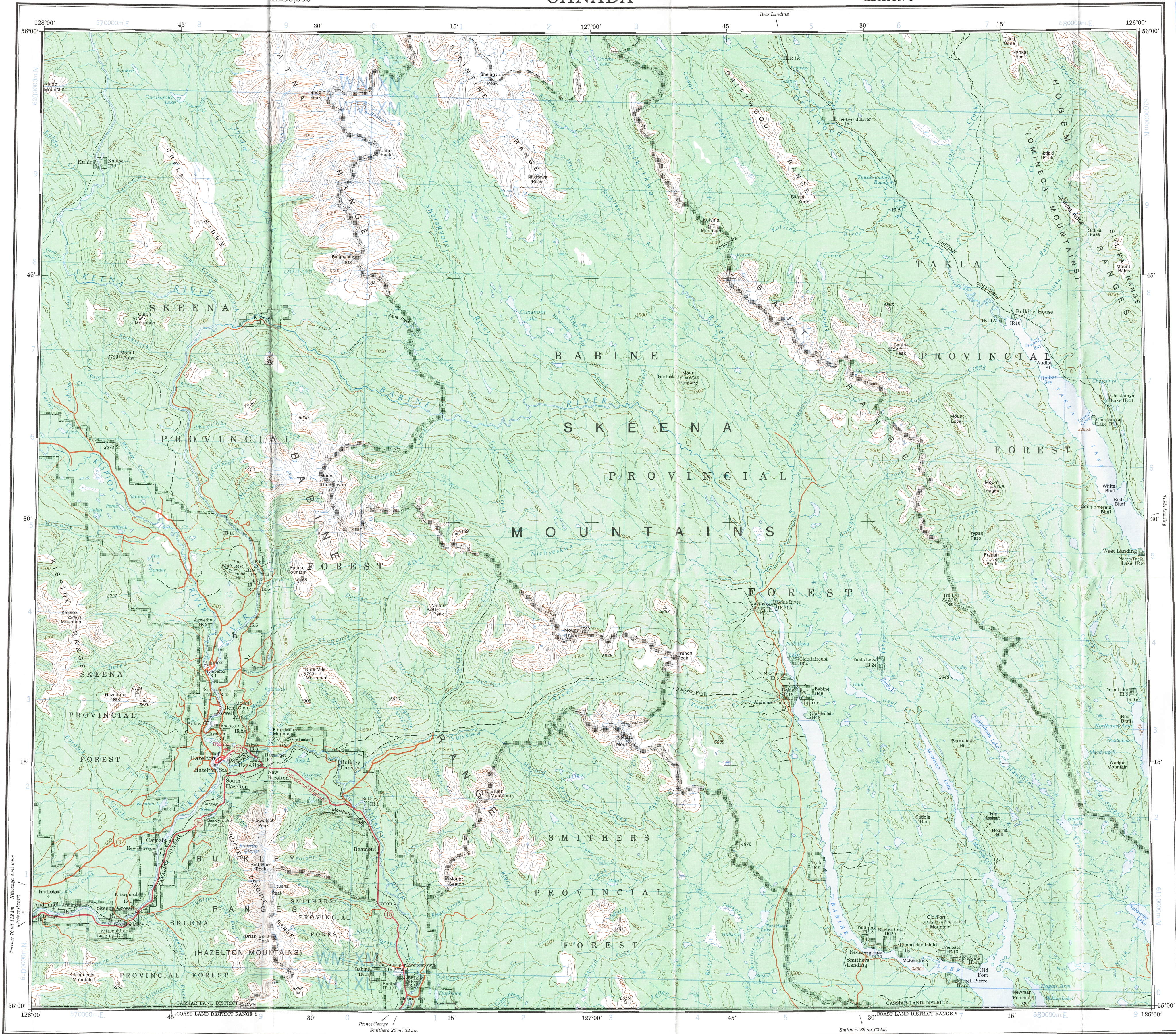
GRID ZONE DESIGNATION  
DESIGNATION DE LA ZONE DU QUADRILLAGE:  
9 U  
100,000 m SQUARE IDENTIFICATION  
IDENTIFICATION DU CARRÉ DE 100,000 m  
W 14 N 4504  
W 14 N 4504  
W 14 N 4504  
62  
61  
6

EXAMPLE OF METHOD USED  
TO GIVE A REFERENCE TO NEAREST 1000 METERS  
EXEMPLE DE LA MÉTHODE EMPLOYÉE  
POUR FIXER DES REPÈRES À 1000 MÈTRES PRÈS  
1  
0  
9  
2 3 4 5  
NU  
NT  
9

REFERENCE POINT  
POINT DE REPÈRE  
CHURCH-ÉGLISE (as above)  
(ci-dessus)  
SQUARE: Read letters of 100,000m square  
CARRÉ: Lire les lettres du carré de 100,000m  
EASTING: Read number on grid line immediately to left of point.  
LONGITUDE EST: Lire le chiffre de la ligne du quadrillage immédiatement à gauche du repère.  
Estimate tenths of a square from this line eastward to point.  
Estimer le nombre de dixièmes du carré entre cette ligne et le repère en direction est.  
NORTHING: Read number on grid line immediately below point.  
LATITUDE NORD: Lire le chiffre de la ligne du quadrillage immédiatement en dessous du repère.  
Estimate tenths of a square from this line northward to point.  
Estimer le nombre de dixièmes du carré entre cette ligne et le repère en direction nord.

GRID REFERENCE  
RÉFÉRENCE AU QUADRILLAGE:  
NU4504  
If reporting beyond 18° in any direction, prefix Grid Zone designation as 14VNU4504.  
Si vous faites connaître votre position à quelq'un qui se trouve à plus de 18° peu importe la direction, indiquez également la zone du quadrillage tel que: 14VNU4504.

TOPOGRAPHICAL SURVEY DIRECTORATE  
SERVICE TOPOGRAPHIQUE  
DATE 23-01-91  
C.C. APPROVES RELEASE  
C.C. APPROUVE



Produced by the SURVEYS AND MAPPING BRANCH,  
DEPARTMENT OF ENERGY, MINES AND RESOURCES,  
Ottawa, 1976, from the third edition compiled and produced by  
the DEPARTMENT OF LANDS, FORESTS AND WATER  
RESOURCES, Victoria, B.C. Updated from aerial photographs  
and 1:50,000 maps. Information current as shown in diagram.  
Magnetic declination 1975 varies from 27°46' easterly at  
centre of west edge to 27°40' easterly at centre of east edge.  
Mean annual change decreasing 3.2°.

Copies may be obtained from the Canada Map Office,  
Department of Energy, Mines and Resources, Ottawa,  
or your nearest map dealer.  
© Canada Copyrights Reserved 1976

Ces cartes sont en vente au Bureau des Cartes du Canada,  
ministère de l'Énergie, des Mines et des Ressources, Ottawa,  
ou chez le vendeur le plus près.  
© Canada 1976, tous droits réservés

Établie par la DIRECTION DES LEVÉS ET DE LA CARTOGRAPHIE,  
MINISTÈRE DE L'ÉNERGIE, DES MINES ET DES RESSOURCES,  
Ottawa, en 1976, d'après la troisième édition, révisée et établie par le  
MINISTÈRE DES TERRES, DES FORÊTS ET DES RESSOURCES  
HYDRAULIQUES, Victoria, C.B. Mise à jour d'après des photographies  
aériennes et des cartes 1:50,000. Renseignements à jour tels qu'indiqués au  
diagramme.  
La déclinaison magnétique pour 1975 varie de 27°46' Est au  
centre de la limite Ouest à 27°40' Est au centre de la limite  
Est. Variation moyenne annuelle décroissante 3.2°.

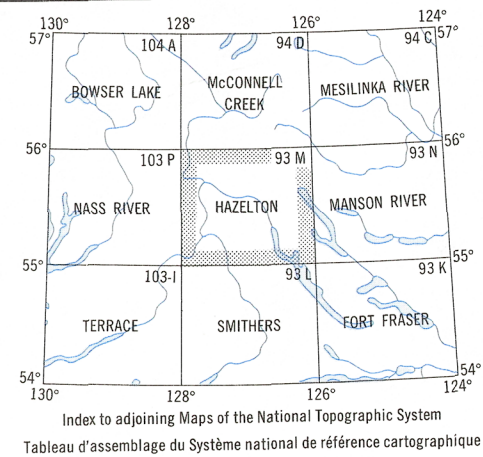
HAZELTON  
BRITISH COLUMBIA

Scale 1:250,000 Échelle  
Miles 5 0 5 10 15 20 25 30  
Kilomètres 5 0 5 10 15 20 25 30

CONTOUR INTERVAL 500 FEET  
Elevations in feet above Mean Sea Level  
North American Datum 1927  
Transverse Mercator Projection

ÉQUIDISTANCE DES COURBES 500 PIEDS  
Élevations en pieds au-dessus du niveau moyen de la mer  
Système de référence géodésique nord-américain, 1927  
Projection Transverse de Mercator

Routes:  
pavée, toute saison..... 2 chaussées séparées..... plus de 2 voies  
pavée, toute saison..... 2 voies..... moins de 2 voies  
gravier aggloméré, toute saison..... 2 voies ou plus..... moins de 2 voies  
de terre.....  
sentier, percée ou portage.....  
POUR UNE LISTE COMPLÈTE DES SIGNES, VOIR AU VERSO



HAZELTON  
93 M  
EDITION 4  
REPRINT