

This document was produced
numération par balayage
de la publication originale.

93 H

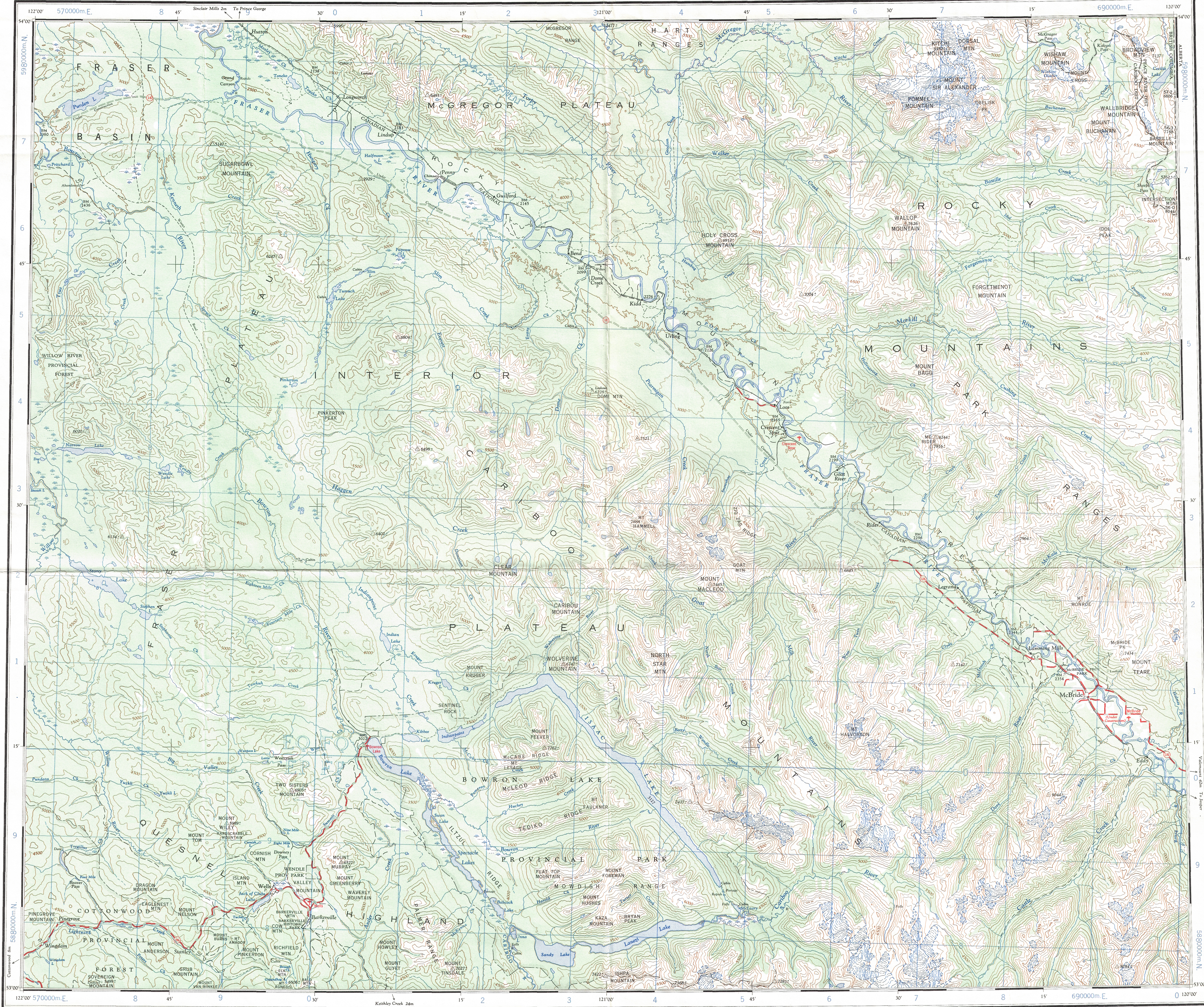
1:250,000

CANADA

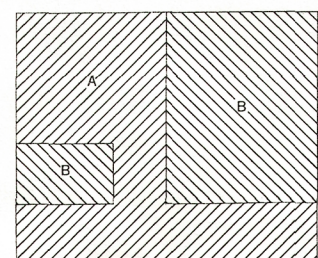
EDITION 1

93 H

Refer to
this map as:
93 H
EDITION 1 ASE
SERIES A 502



COMPILATION DIAGRAM - SOURCES UTILISÉES



A - Large scale topographic maps, photogrammetric, 1962.
B - Large scale topographic maps, photogrammetric, 1963.
C - Cartes topographiques et photogrammétriques à grande échelle, de 1962.
D - Cartes topographiques et photogrammétriques à grande échelle, de 1963.

Produced by the ARMY SURVEY ESTABLISHMENT, R.C.E.
Information depicted current as of 1963. Printed 1966.
1964 Magnetic declination for this map varies from 25° 00' easterly
at the centre of the west edge to 25° 42' easterly at the centre of the
east edge. Annual change decreasing 3.6'

Roads
hard surface, all weather pavé, toute saison
loose surface, all weather de gravier, toute saison
cart track or trail de terre ou sentier
Railway, normal gauge. Chemin de fer, écartement normal
Depression contours Courbes de cotelette
Spot elevation; precise, approximate Point coté; précis, approximatif
Power transmission line Ligne de transport d'énergie

Miles 5 0 5 10 15 20 25 30 Kilomètres
Scale 1:250,000 Échelle

Transverse Mercator Projection
North American Datum 1927
Contour Interval 500 feet
Elevations in feet above Mean Sea Level

Copies may be obtained from the Map Distribution Office,
Department of Mines and Technical Surveys, Ottawa

McBRIDE
BRITISH COLUMBIA

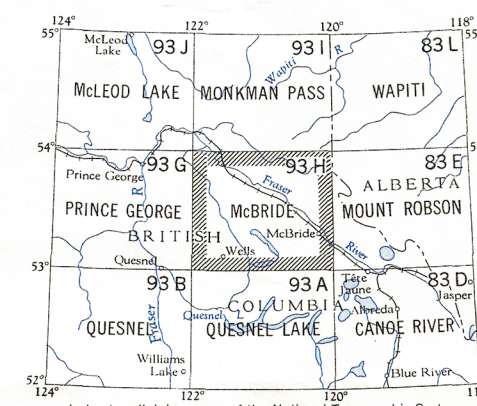
Scale 1:250,000 Échelle

Projection transverse de Mercator
Réseau géodésique nord-américain unifié 1927
Équidistance des courbes 500 pieds
Élévations en pieds au-dessus du niveau moyen de la mer

Ces cartes sont en vente au Bureau de distribution des cartes,
ministère des Mines et des Relevés techniques, Ottawa.

Publiée par le SERVICE TOPOGRAPHIQUE DE L'ARMÉE,
(G.R.C.). Renseignements à jour en 1963. Imprimée en 1966.
La déclinaison magnétique (1964) varie de 25° 00' vers l'est au centre
de la bordure ouest de la feuille à 25° 42' vers l'est au centre de la
bordure est. Variation annuelle décroissante 3.6'

Town Ville
Village or Settlement Village ou hameau
Post Office Bureau de poste
Church Église
School École
Boundary monument Bonne-frontière
Airport Aéroport
Seaplane base Base d'hydravions
Stream Cours d'eau
Intermittent or dry Intermittent ou à sec
Rapid; falls Rapides; chute
Marsh or Swamp Marais ou marécage
Icefield or Glacier Champ de glace ou glacier
Horizontal control point Point géodésique
Landing ground Piste d'atterrissage
Seaplane anchorage Amarrage d'hydravions



McBRIDE
93 H
EDITION 1

Reprint

100,000 M. SQUARE IDENTIFICATION
GRID ZONE DESIGNATION
10U
50 EQ FO GQ
EP FP GP
TO GIVE A REFERENCE TO NEAREST 1000 METRES
EXAMPLE: CABIN
SQUARE: Road letters of 100,000 m. square FQ
EASTING: Road number on grid line immediately to left of point
Estimate tenths of a square from this line eastward to point
NORTHING: Road number on grid line immediately below point
Estimate tenths of a square from this line northward to point
MILITARY GRID REFERENCE
(to nearest 1,000 metres)
Prefix Grid Zone Designation as: 10U FQ 0456

TEN THOUSAND METRE
UNIVERSAL TRANSVERSE MERCATOR GRID
ZONE 10

TOPOGRAPHICAL SURVEY DIRECTORATE
SERVICE TOPOGRAPHIQUE

DATE 12-07-85
I.C. APPROVES RELEASE
C.O. APPROUVE

93-H-86