

This document was produced
by scanning the original publication.

93D

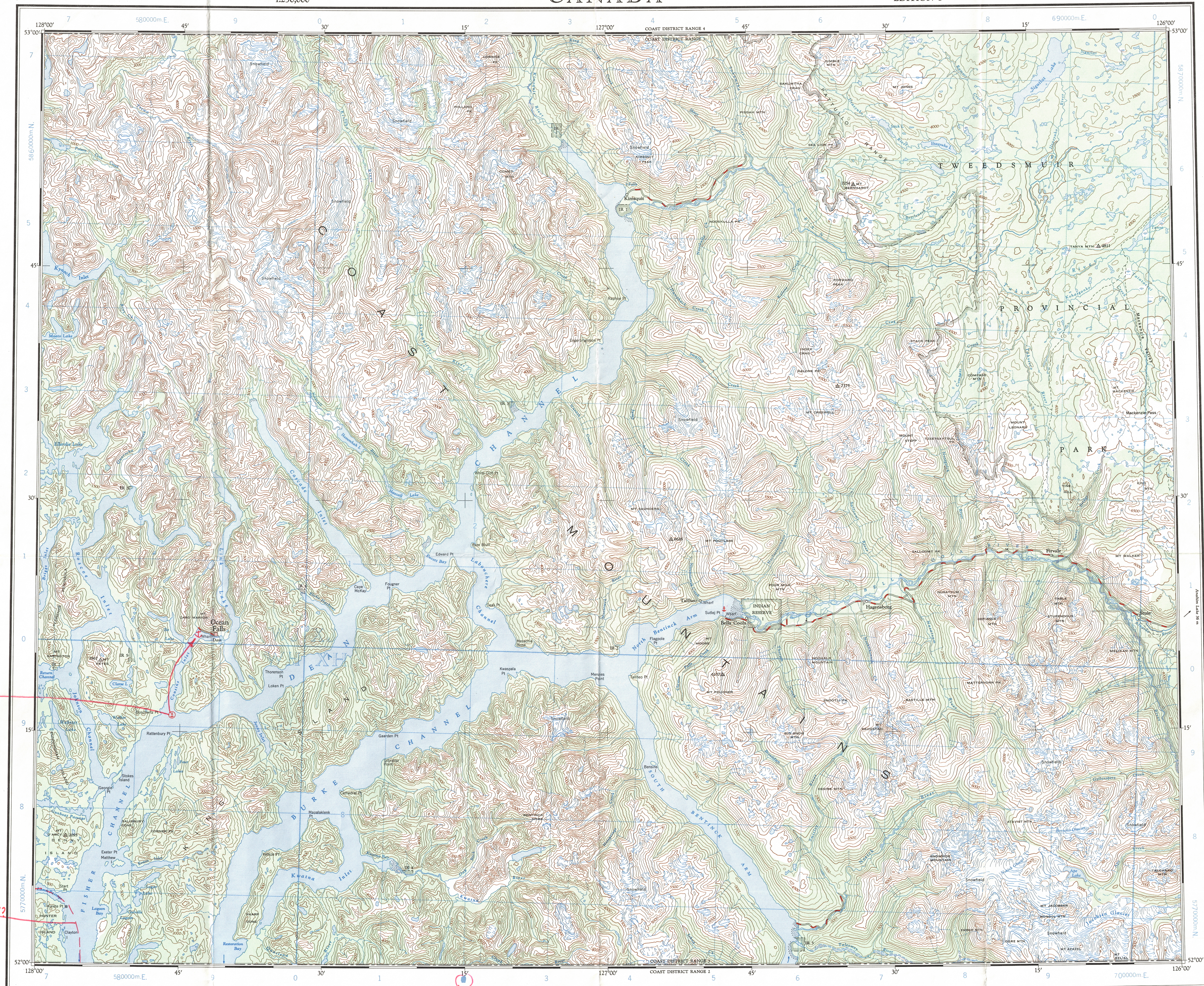
1:250,000

CANADA

EDITION 1

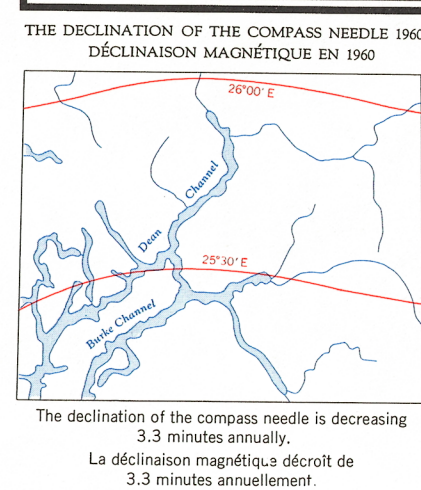
93D

Refer to
this map as:
93 D
EDITION 1 ASE
SERIES A 502



AMP OF SEAPLANE BASE

KELSEY & PRINCE RUPERT FERRY



Compiled 1960 by the SURVEYS AND MAPPING BRANCH,
DEPARTMENT OF MINES AND TECHNICAL SURVEYS,
from air photographs taken in 1949-1952. Printed 1963.

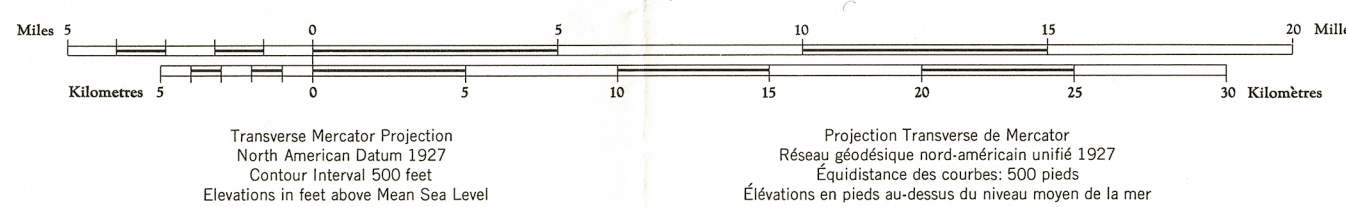
Copies may be obtained from the Map Distribution
Office, Department of Mines and Technical Surveys,
Ottawa.

Road	Route	more than 2 lanes	2 lanes	less than 2 lanes
hard surface, all weather	pavé, toute saison	plus de 2 voies	2 voies	moins de 2 voies
loose surface, all weather	de gravier, toute saison	2 lanes or more	less than 2 lanes	dry weather
wagon, cart track	chemin de terre	2 voies ou plus	moins de 2 voies	seulement à sec
Railway, normal gauge	Chemin de fer, écartement normal	multiple track	single track	double track
Depression contours	Courbes de cuvette	gare	voies multiples	voies simples
Spot elevation, in feet	Rapide de nivellement en pieds	gare	voies multiples	voies simples
Power transmission line	Ligne de transport d'énergie	gare	voies multiples	voies simples

BELLA COOLA

BRITISH COLUMBIA

Scale 1:250,000 Echelle

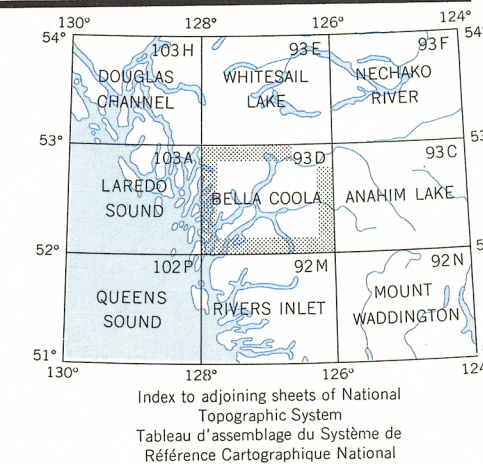


Transverse Mercator Projection
North American Datum 1927
Contour Interval 500 feet
Elevations in feet above Mean Sea Level

Projection Transverse de Mercator
Réseau géodésique nord-américain unifié 1927
Équidistance des courbes: 500 pieds
Élévations en pieds au-dessus du niveau moyen de la mer

Ces cartes sont en vente au Bureau de distribution des
cartes, ministère des Mines et des Relevés techniques,
Ottawa.

Town	Ville	Stream	Cours d'eau
Village or Settlement	Village ou hameau	Intermittent or dry	Intermittent ou à sec
Post office	Bureau de poste	Intermittent lake	Lac intermittent
Church	Église	Rapids, falls	Rapides; chutes
School	École	Marsh or swamp	Marais ou marécage
School monument	Borne frontalière	Lighthouse	Phare
Horizontal control point	Point géodésique	Airport	Aéroport
		Seaplane base	Base d'hydravions



TEN THOUSAND METRE
UNIVERSAL TRANSVERSE MERCATOR GRID
ZONE 9

BELLA COOLA
93D
EDITION 1

Reprint