

This document was produced
numération par balayage
de la publication originale.

92 P

1:250 000

CANADA

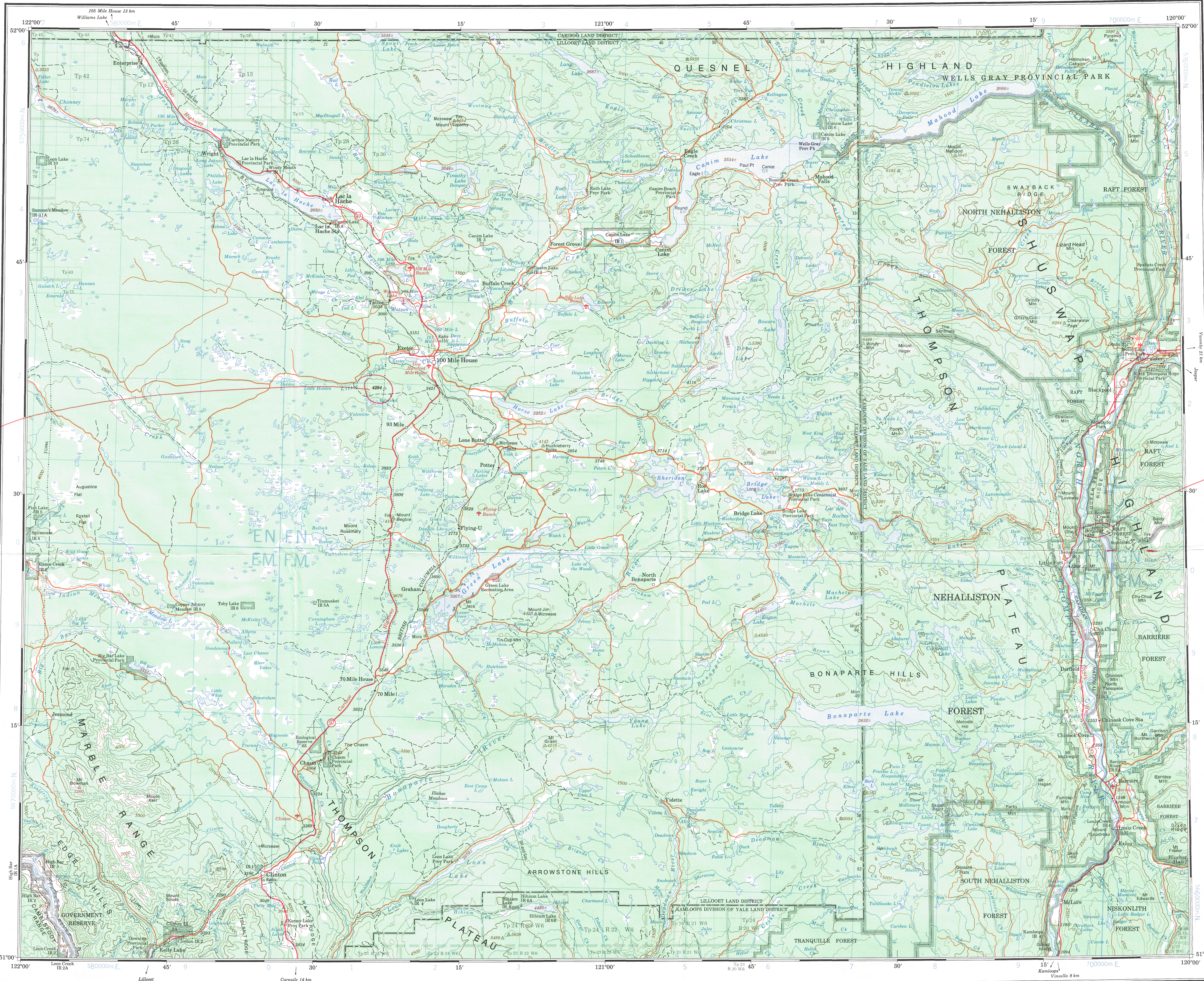
EDITION 2

92 P

Military users,
refer to this map as:
Référence de cette carte
pour usage militaire.

SERIES A 502
MAP 92P
EDITION 2 MCE

SÉRIE
CARTE
ÉDITION



GLOSSARY GLOSSAIRE

Abandoned Abandonné, 4e
Cabin Cabine
Campsite Terrain de camping
Ditch Fossé
Ferry Traversier
Fire Feu
Oil Pipeline Oléoduc
Park Parc
Position Approximate Position approximative
Private Road Chemin privé
String Bag Fourrière à filaments
Surveyed Line Ligne arpentée
Under Construction En construction
Underground Souterrain
Well Puits
Winter Road Chemin d'hiver

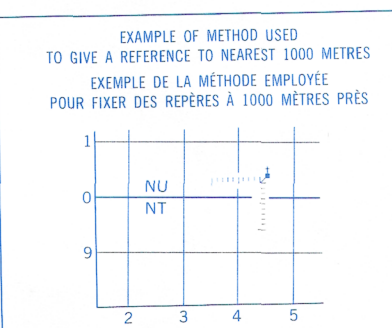
For a complete glossary see reverse side
Pour un glossaire complet, voir au verso

ABBREVIATIONS ABRÉVIATIONS

Aband Abandoned Abandonné, 4e
CO County Comté
Fy Ferry Traversier
IR Indian Reserve Réserve indienne
Micro Microwave Micro-ondes
RCMP Royal Canadian Mounted Police
Gendarmerie Royale Canadienne

TEN THOUSAND METRE
UNIVERSAL TRANSVERSE MERCATOR GRID
ZONE 10
QUADRILLAGE DE DIX MILLE MÈTRES
TRANSVERSE UNIVERSEL DE MERCATOR

GRID ZONE DESIGNATION: DESIGNATION DE LA ZONE DU QUADRILLAGE	100 000 m SQUARE IDENTIFICATION IDENTIFICATION DU CARRÉ de 100 000 m									
10U	<table><tr><td>EN</td><td>FN</td><td>GN</td></tr><tr><td>EM</td><td>FM</td><td>GM</td></tr><tr><td>6</td><td>7</td><td></td></tr></table>	EN	FN	GN	EM	FM	GM	6	7	
EN	FN	GN								
EM	FM	GM								
6	7									



REFERENCE POINT
POINT DE REPÈRE

CHURCH-ÉGLISE (as above)
(ci-dessus)

SQUARE: Read letters of 100 000m square
CARRÉ: Lire les lettres du carré de 100 000m

EASTING: Read number on grid line
immediately to left of point.
ABSCISSE: Lire le chiffre de la ligne
du quadrillage immédiatement à gauche
du repère.

Estimate tenths of a square from this line eastward to point.
Estimer le nombre de dixièmes du carré
entre cette ligne et le repère en direction est.

NORTHING: Read number on grid line
immediately below point.
ORDONNÉE: Lire le chiffre de la ligne
du quadrillage immédiatement en dessous
du repère.

Estimate tenths of a square from this line northward to point.
Estimer le nombre de dixièmes du carré
entre cette ligne et le repère en direction nord.

GRID REFERENCE: N44504
RÉFÉRENCE AU QUADRILLAGE

If reporting beyond 18° in any direction, prefix Grid Zone designation as N44N4504.
Si vous faites connaître votre position à quelqu'un qui se trouve à plus de 18° par rapport à la direction indiquée, précéder la zone de quadrillage tel que: N44N4504.

TOPOGRAPHICAL SURVEY DIRECTORATE
SERVISE TOPOGRAPHIQUE

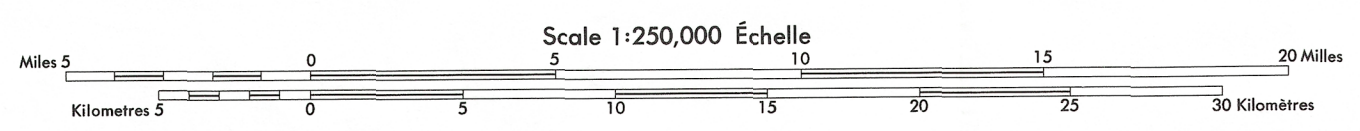
DATE: 4-10-91

Q.C. APPROVES RELEASE
C.Q. APPROUVE

BONAPARTE LAKE
BRITISH COLUMBIA

Roads:
hard surface, all weather pavée, toute saison
hard surface, all weather pavée, toute saison
loose or stabilized surface, all weather gravier, aggloméré, toute saison
loose surface, dry weather de gravier, temps sec
cart track sentier, percée ou portage
trail, cut line or portage sentier, percée ou portage

Routes:
dual highway plus de 2 voies
2 chaussees separees 2 voies
voies 2 voies ou plus
2 lanes 2 voies ou plus
moins de 2 voies moins de 2 voies



Magnetic declination 1979 varies from 23°45' easterly at centre of west edge to 23°15' easterly at centre of east edge.
La déclinaison magnétique pour 1979 varie de 23°45' Est au centre de la limite Ouest à 23°15' Est au centre de la limite Est. Variation moyenne annuelle décroissante 4.6°.

CONVERSION SCALE FOR ELEVATIONS
Elevations in feet above Mean Sea Level
North American Datum 1927
Transverse Mercator Projection

ÉCHELLE DE CONVERSION DES ALTITUDES
Altitudes en pieds
Système de référence géodésique nord-américain, 1927
Projection transverse de Mercator

93 B	93 A	83 D
92 O	92 P	82 M
92 J	92 I	82 L

BONAPARTE LAKE
92P
EDITION 2