

This document was produced
by scanning the original publication.
Ce document est le produit d'une
numérisation par balayage
de la publication originale.

86M

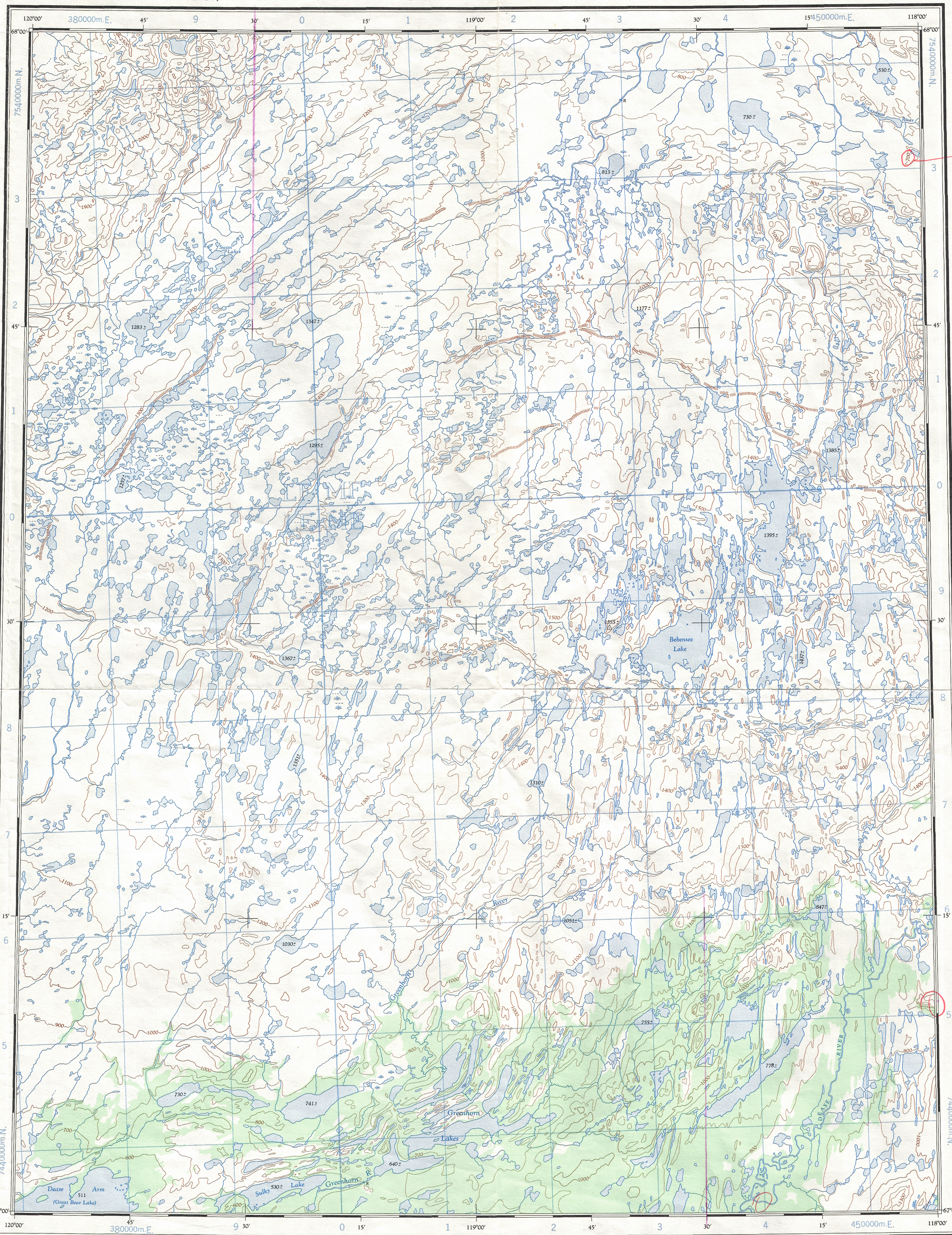
1:250,000

CANADA

EDITION 1

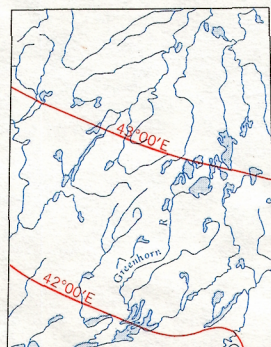
86M

Refer to
this map as:
86M
EDITION 1 ASE
SERIES A 502



AMR 600

THE DECLINATION OF THE COMPASS NEEDLE 1963
DÉCLINAISON MAGNÉTIQUE EN 1963



The declination of the compass needle is decreasing
9.3 minutes annually.
La déclinaison magnétique décroît de 9.3 minutes annuellement.

Roads: loose surface, all weather... de gravier, toute saison...
cart track, trail... de terre, sentier...
Spot elevation, precise, approximate... Point coté, précis, approximatif...
Boundary monument... borne-frontière...
Pingo... Buttes de terre...
Depression contours... Courbes de cuvette...
Cliff or low relief... Falaise ou relief peu accentué...
Esker... Esker...

Miles 5 0 5 10 15 20 25 30
Kilomètres 5 0 5 10 15 20 25 30

Transverse Mercator Projection
North American Datum 1927
Contour Interval 100 feet
Elevations in feet above Mean Sea Level

BEBENSEE LAKE

DISTRICT OF MACKENZIE
NORTHWEST TERRITORIES

Scale 1:250,000 Échelle

Projection transverse de Mercator
Réseau géodésique nord-américain unifié 1927
Équidistance des courbes: 100 pieds
Élévations en pieds au-dessus du niveau moyen de la mer

Publiée par le SERVICE TOPOGRAPHIQUE DE L'ARMÉE,
(G.R.C.). Renseignements à jour en 1961.
Ces cartes sont en vente au Bureau de distribution des cartes,
ministère des Mines et des Relevés techniques, Ottawa.

Building... Bâtiment...
Post office... Bureau de poste...
Church... Église...
School... École...
Astronomical monument... Repère astronomique...
R.C.M.P. Detachment... Poste de la G.R.C...
Horizontal control point... Point géodésique...
Landing ground... Piste d'atterrissage...
Intermittent stream... Cours d'eau intermittent...
Intermittent Lake... Lac intermittent...
Rapids; falls... Rapides; chute...
Marsh or Swamp... Marais ou marécage...
String bogs... Marais en chapelet...
Icefield or Glacier... Champ de glace ou glacier...
Tundra polygons... Sols polygonaux...
Tundra ponds... Étangs de toundra...

100,000 M. SQUARE IDENTIFICATION			
GRID ZONE DESIGNATION	LF MF	LE ME	750
11W			40

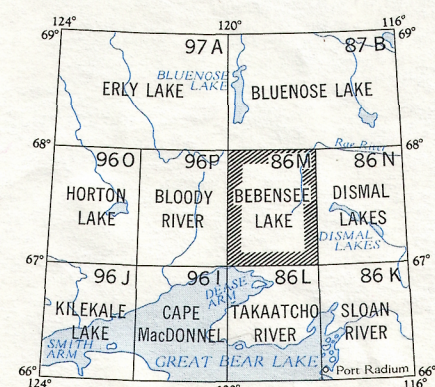
TO GIVE A REFERENCE TO NEAREST 1000 METRES

EXAMPLE: STREAM JUNCTION

SQUARE: Read letters of 100,000 m. square	ME
EASTING: Read number on grid line immediately to left of point	0
Estimate tenths of a square from this line eastward to point	1
NORTHING: Read number on grid line immediately below point	01
Estimate tenths of a square from this line northward to point	6
MILITARY GRID REFERENCE ME0165 (to nearest 1,000 metres)	65

If reporting beyond 18° in any direction, prefix Grid Zone Designation ex. 11WME0165

TEN THOUSAND METRE
UNIVERSAL TRANSVERSE MERCATOR GRID
ZONE 11



BEBENSEE LAKE
86 M
EDITION 1

11-98