

This document was produced  
numération par balayage  
by scanning the original publication.

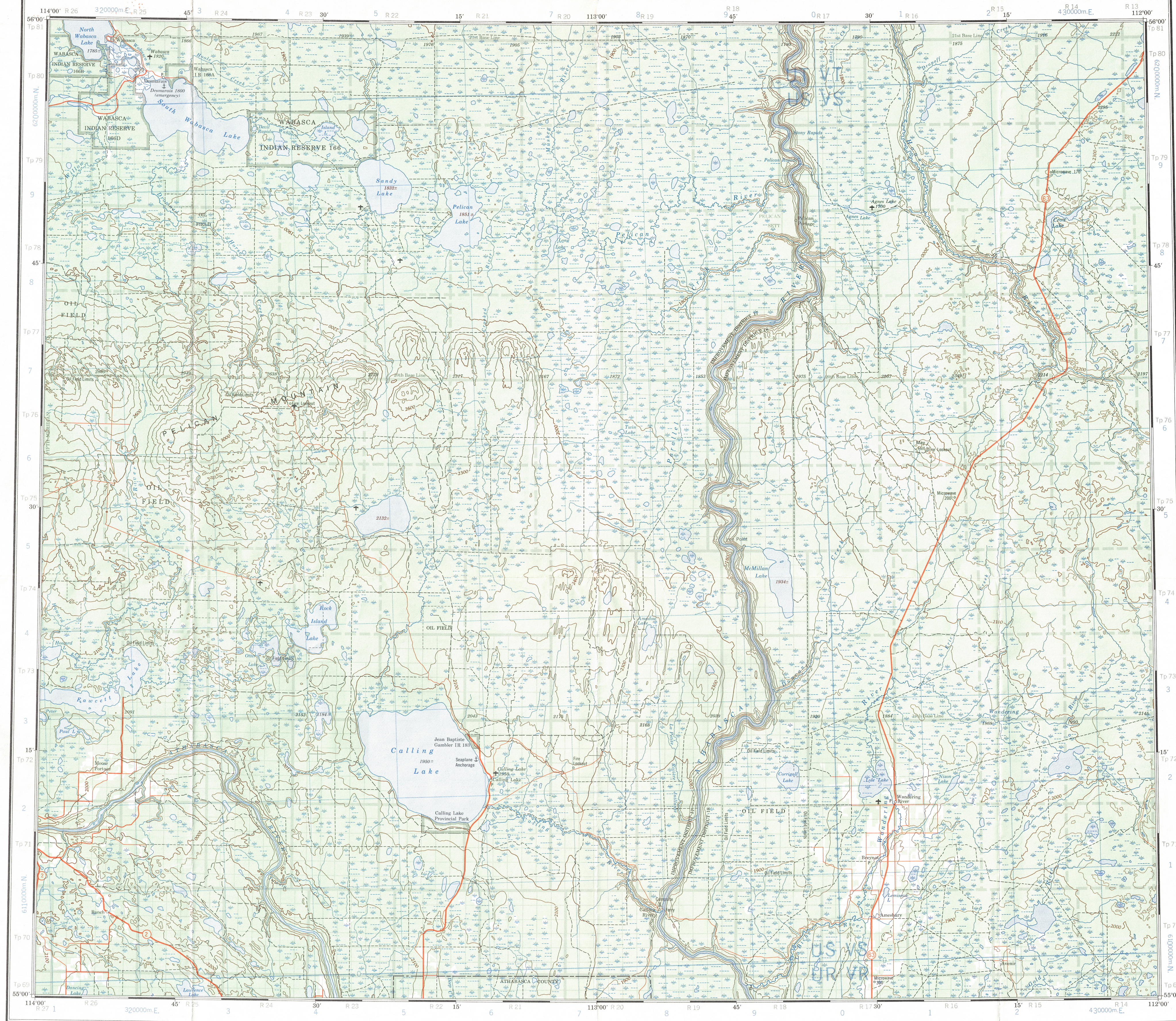
83P

1:250,000

CANADA

EDITION 3

83P



Military users,  
refer to this map as:  
Référence de cette carte  
pour usage militaire

SERIES A 502  
MAP 83P  
EDITION 3 MCE

SÉRIE  
CARTE  
ÉDITION

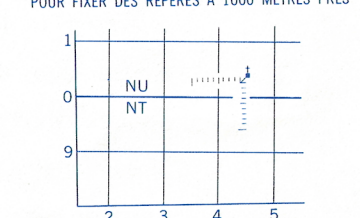
CONVERSION SCALE FOR ELEVATIONS  
ÉCHELLE DE CONVERSION DES ÉLEVATIONS

Meters 0 100 200 300 400 500 600 700 800 900 1000  
Feet 0 100 200 300 400 500 600 700 800 900 1000

TEN THOUSAND METRE  
UNIVERSAL TRANSVERSE MERCATOR GRID  
ZONE 12  
QUADRILLAGE DE DIX MILLE MÈTRES  
TRANSVERSE UNIVERSEL DE MERCATOR

GRID ZONE DESIGNATION DESIGNATION DE LA ZONE DU QUADRILLAGE	100,000 m. SQUARE IDENTIFICATION (IDENTIFICATION DU CARRÉ DE 100,000 m.)
12 U	UTVT 62 USVS 61 URVN 4

EXAMPLE OF METHOD USED  
TO GIVE A REFERENCE TO NEAREST 1000 METERS  
EXEMPLE DE LA MÉTHODE EMPLOYÉE  
POUR FIXER DES RÉFÉRENCES À 1000 MÈTRES PRÈS



REFERENCE POINT  
POINT DE RÉFÉRENCE

CHURCH-ÉGLISE (as above)  
(ci-dessus)

SQUARE: Read letters of 100,000 square  
CARRÉ: Lire les lettres du carré de 100,000

EASTING: Read number on grid line  
immédiatement à l'est du point.

LONGITUDE EST: Note the chiffre de la ligne  
du quadrillage immédiatement à gauche  
du repère.

Estimate tenths of a square from this  
line eastward to the point.

Estimer le nombre de dixièmes du carré  
entre cette ligne et le repère en direction est.

NORTHING: Read number on grid line  
immédiatement below point.

LATITUDE NORD: Note le chiffre de la ligne  
du quadrillage immédiatement en dessous  
du repère.

Estimate tenths of a square from  
this line northward to the point.

Estimer le nombre de dixièmes du carré  
entre cette ligne et le repère en direction nord.

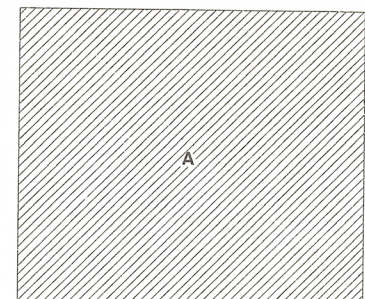
GRID REFERENCE:  
RÉFÉRENCE AU QUADRILLAGE: NU4504

If reporting beyond 18° in any direction, prefix Grid Zone  
designation as 14VNU4504.

Si vous faites connaître votre position à quelqu'un qui se  
trouve à plus de 18° peu importe la direction, indiquez  
également la zone du quadrillage, 14VNU4504.

TOPOGRAFISCHES DIENST  
SERVICE TOPOGRAPHIQUE  
DATE 23-10-84  
Q.C. APPROVES RELEASE  
C.Q. APPROUVE

RELIABILITY DIAGRAM - CROQUIS D'EXACTITUDE



A - Large scale mapping, photogrammetric, from 1956-1957 and 1970 aerial photography.

A - Cartographie à grande échelle, photogrammétrique, d'après des photographies  
aériennes prises en 1956-1957 et 1970.

Roads:  
loose or stabilized surface, all weather..... 2 lanes or more  
loose surface, dry weather..... less than 2 lanes  
cart track.....  
trail or portage.....

FOR COMPLETE REFERENCE SEE REVERSE SIDE

PELICAN  
ALBERTA

Scale 1:250,000 Échelle

Miles 0 5 10 15 20 25 30  
Kilometres 0 5 10 15 20 25 30

CONTOUR INTERVAL 100 FEET  
Élévation en pieds au-dessus du niveau moyen de la mer  
North American Datum 1927  
Transverse Mercator Projection

Copies may be obtained from the Canada Map Office,  
Department of Energy, Mines and Resources, Ottawa,  
or your nearest map dealer.

© Canada Copyrights Reserved 1975

ÉQUIDISTANCE DES COURBES 100 PIEDS  
Élévation en mètres au-dessus du niveau moyen de la mer  
Système de référence géodésique nord-américain, 1927  
Projection transverse de Mercator

Ces cartes sont en vente au Bureau des Cartes du Canada,  
ministère de l'Énergie, des Mines et des Ressources, Ottawa,  
ou chez le vendeur le plus près.

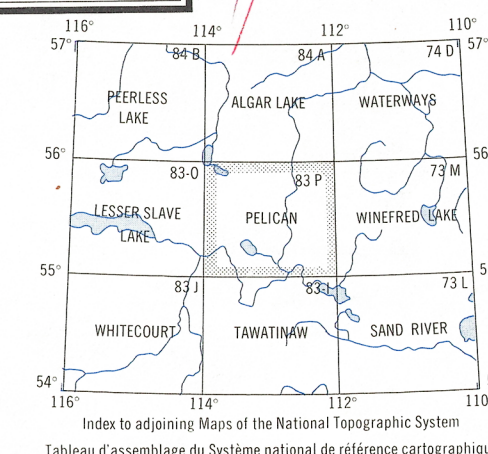
© Canada 1975, tous droits réservés

Établie en 1973, par la DIRECTION DES LÈVES ET DE LA CARTOGRAPHIE,  
MINISTÈRE DE L'ÉNERGIE, DES MINES ET DES RESSOURCES, d'après  
des cartes à grande échelle, imprimées en 1975.

La déclinaison magnétique pour 1974 varie de 24°27' Est  
au centre de la limite Ouest à 23°28' Est au centre de  
la limite Est. Variation moyenne annuelle 3.4' Ouest.

Routes:  
gravier aggloméré, toute saison..... 2 voies ou plus  
de gravel période sèche..... moins de 2 voies  
sentier ou portage.....

POUR UNE LISTE COMPLÈTE DES SIGNES, VOIR AU VERSO



PELICAN  
83P  
EDITION 3