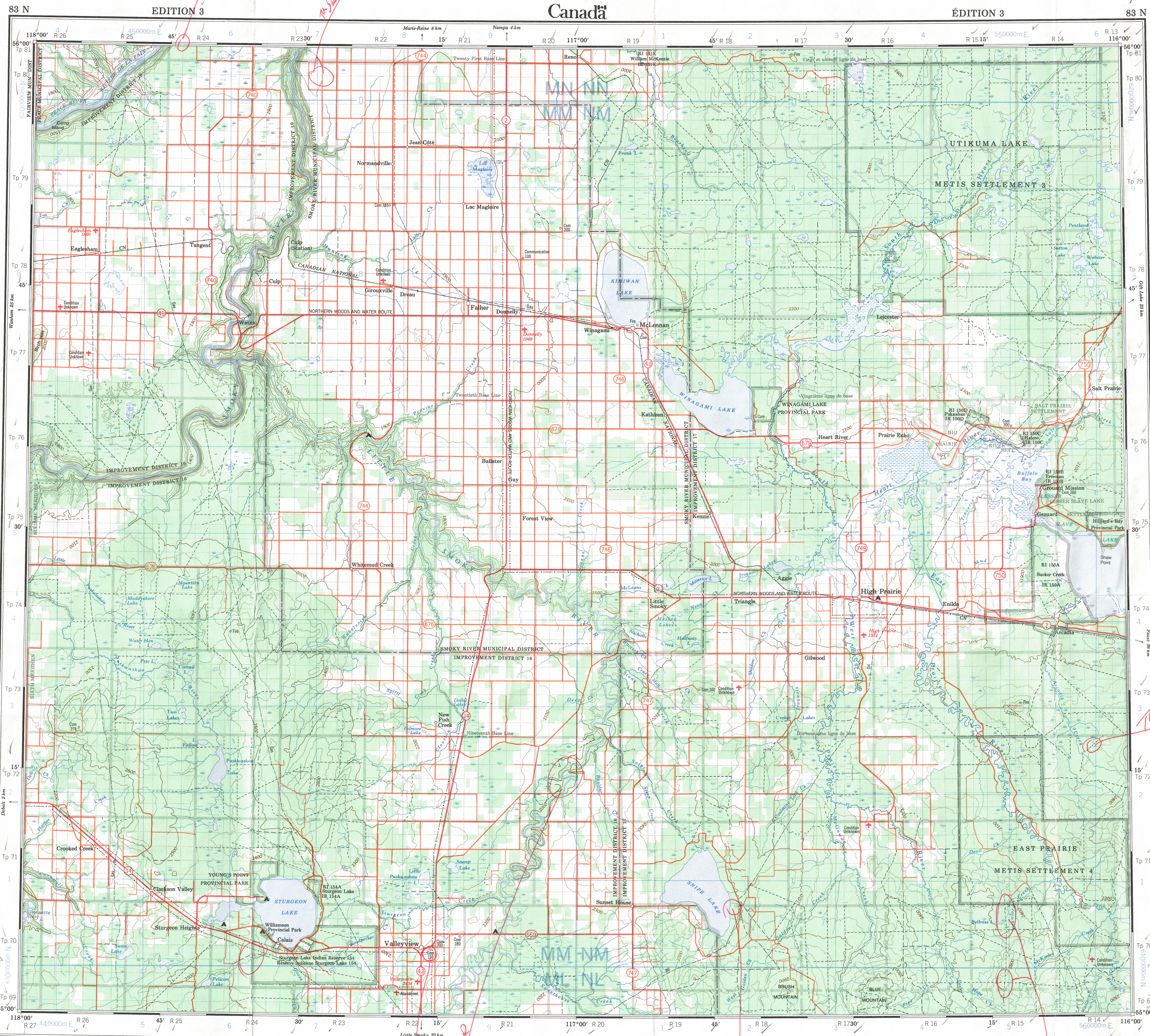


This document was produced by scanning the original publication.



Military users, refer to this map as: **SÉRIE A 502**
Référence de cette carte: **MAP 83 N**
pour usage militaire: **EDITION 3 MCE**

TEN THOUSAND METRE
UNIVERSAL TRANSVERSE MERCATOR GRID
ZONE 11
QUADRILLAGE UNIVERSEL TRANSVERSE DE MERCATOR
DE DIX MILLE MÈTRES

GRID ZONE DESIGNATION	100 000 m SQUARE IDENTIFICATION				
11U	<table><tr><td>MM</td><td>NM</td></tr><tr><td>ML</td><td>NL</td></tr></table>	MM	NM	ML	NL
MM	NM				
ML	NL				

TO GIVE A REFERENCE TO NEAREST 1000 METRES
EXEMPLE DE LA MÉTHODE EMPLOYÉE
POUR FIXER DES REPÈRES À 1000 MÈTRES PRÈS

REFERENCE POINT
POINT DE REPÈRE

SQUARE: Read letters of 100 000m square
CARRÉ: Lire les lettres du carré de 100 000m

EASTING: Read number on grid line
immediately to left of point.
ABSCISSE: Note le chiffre de la ligne
du quadrillage immédiatement à gauche
du repère.

Estimate tenths of a square from
this line eastward to point.
Estimer le nombre de dixièmes du carré
entre cette ligne et le repère en direction est.

NORTHING: Read number on grid line
immediately below point.
ORDONNÉE: Note le chiffre de la ligne
du quadrillage immédiatement en dessous
du repère.

Estimate tenths of a square from
this line northward to point.
Estimer le nombre de dixièmes du carré
entre cette ligne et le repère en direction nord.

GRID REFERENCE
RÉFÉRENCE AU QUADRILLAGE: NU4504

If reporting beyond 10° in any direction, prefix Grid Zone
designation as: 14VNU4504
Si vous faites connaître votre position à quelque'un qui se
trouve à plus de 10° par rapport à la direction, indiquez
également la zone du quadrillage tel que: 14VNU4504

TOPOGRAPHICAL SURVEY DIRECTORATE
SERVICE TOPOGRAPHIQUE
DATE 21-12-88
Q.C. APPROVES RELEASE
C.Q. APPROUVE

1971	1972
1978	1970

Updated for all major features using satellite imagery obtained in 1983.
Les principales caractéristiques ont été mises à jour à l'aide des images prises par satellite en 1983.

Roads:	Routes:	double highway	more than 2 lanes
hard surface	revêtement dur	double chaussée	plus de 2 voies
hard surface	revêtement dur	2 lanes	moins de 2 voies
loose or stabilized surface, all weather	gravier, aggloméré, toute saison	2 lanes or more	moins de 2 voies
loose surface, dry weather	de gravier, temps sec	2 voies ou plus	moins de 2 voies
cart track	sentier		
trail, cut line or portage			

FOR COMPLETE REFERENCE SEE REVERSE SIDE POUR UNE LISE COMPLÈTE DES SIGNES VOIR AU VERSO



3-117-01 Contours Poor
L-1-117-01 Contours Poor

WINAGAMI
ALBERTA

CONVERSION SCALE FOR ELEVATIONS	ÉCHELLE DE CONVERSION DES ALTITUDES
Metres	Feet
30 20 10 0	100 200 300 400 500 600 700 800 900 1000
100 200 300 400 500 600 700 800 900 1000	

Contours Interval 100 Feet
Elevations in Feet above Mean Sea Level
North American Datum 1927
Transverse Mercator Projection

84 D	84 C	84 B
83 M	83 N	83 O
83 L	83 K	83 J

WINAGAMI
83 N
EDITION 3 EDITION

Energy, Mines and Resources Canada
Energie, Mines et Ressources Canada