

Ce document est le produit d'une numérisation par balayage de la publication originale.
This document was produced by scanning the original publication.

83 L

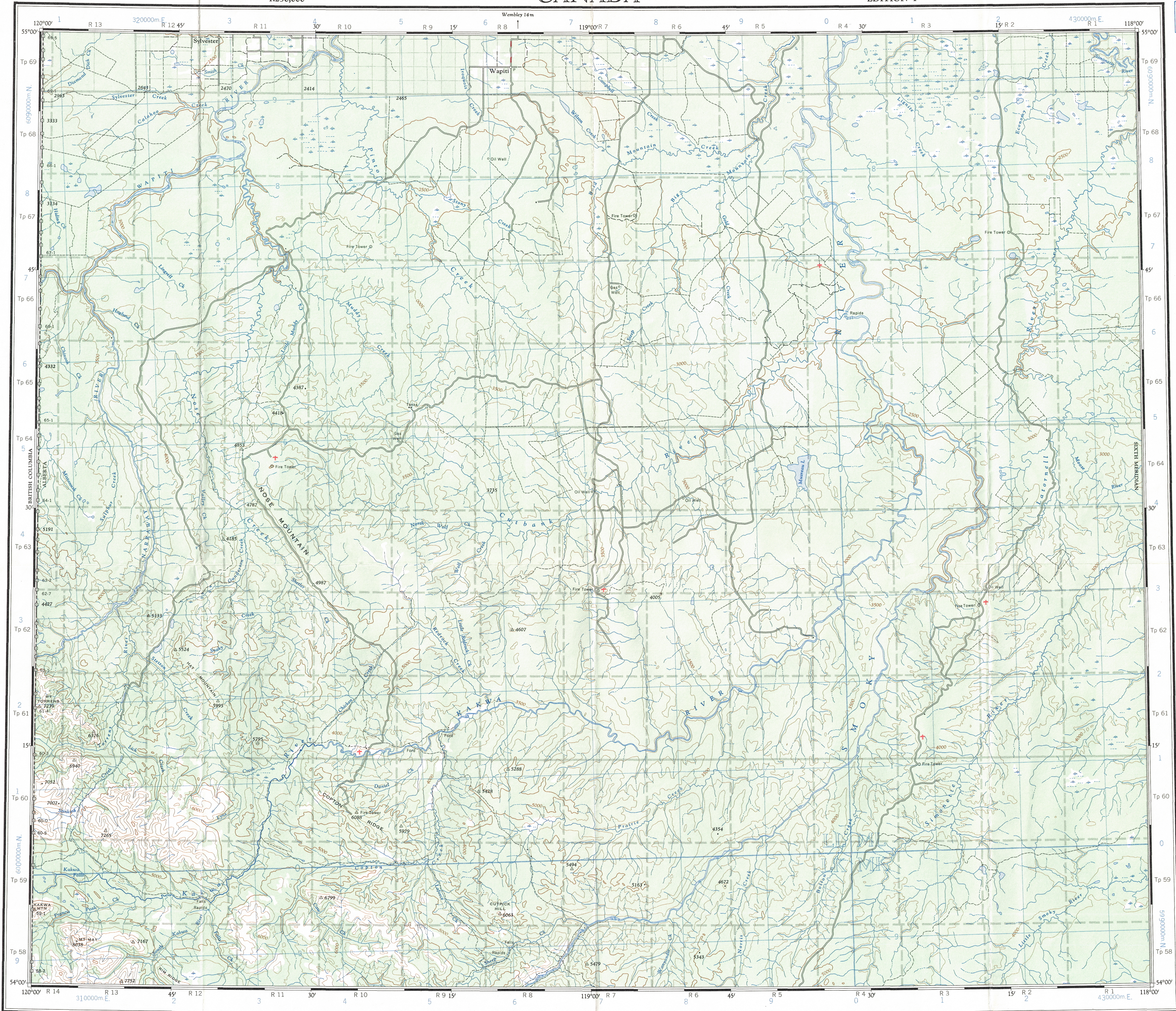
1:250,000

CANADA

EDITION 1

83 L

Military users, refer to this map as: **SERIES A 502 SÉRIE MAP 83 L CARTE**
Référence de la carte pour usage militaire: **EDITION 1 MCE ÉDITION**



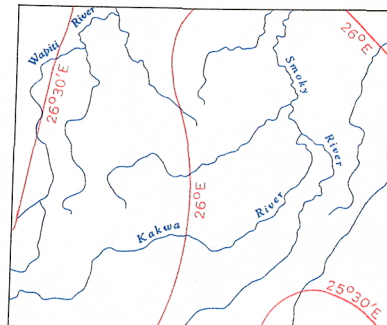
100,000 M. SQUARE IDENTIFICATION	
GRID ZONE DESIGNATION	11U
TO GIVE A REFERENCE TO NEAREST 1000 METRES	
EXAMPLE: FIRE TOWER	
SQUARE: Read letters of 100,000 m. square	LL
EASTING: Read number on grid line immediately to left of point	7
Estimate tenths of a square from this line eastward to point	1
NORTHING: Read number on grid line immediately below point	3
Estimate tenths of a square from this line northward to point	2
MILITARY GRID REFERENCE (in metres, 1000 metres)	LL7132
If reporting beyond 18° in any direction, prefix Grid Zone Designation as: 11U LL 3171	

TEN THOUSAND METRE
UNIVERSAL TRANSVERSE MERCATOR GRID

ZONE 11
TOPOGRAPHICAL SURVEY DIRECTORATE
SERVICE TOPOGRAPHIQUE

Q.C. APPROVES RELEASE
C.O. APPROUVE

THE DECLINATION OF THE COMPASS NEEDLE 1960
DECLINAISON MAGNETIQUE EN 1960



The declination of the compass needle is decreasing 3.8 minutes annually.
La déclinaison magnétique décroît de 3.8 minutes annuellement.

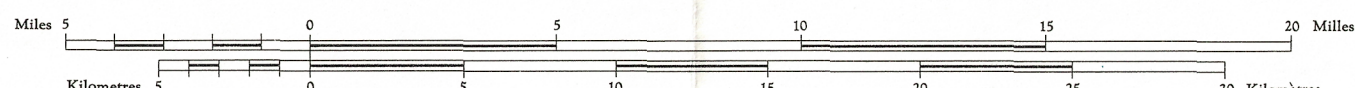
Compiled, 1962, by the SURVEYS AND MAPPING BRANCH,
DEPARTMENT OF ENERGY, MINES AND TECHNICAL SURVEYS,
from large scale maps. Printed 1963.

Copies may be obtained from the Canada Map Office,
Department of Energy, Mines and Resources, Ottawa,
or your nearest map dealer.
© Canada Copyrights Reserved 1973

Road	
hard surface, all weather	Route pavée, toute saison
loose surface, all weather	Route de gravier, toute saison
wagon, cart track	Chemin de terre
Railway, normal gauge	Chemin de fer, écartement normal
Depression contours	Courbes de coudette
Spot elevation, in feet	Représ. de nivellement en pieds
Power transmission line	Ligne de transport d'énergie

WAPITI
ALBERTA

Scale 1:250,000 Échelle



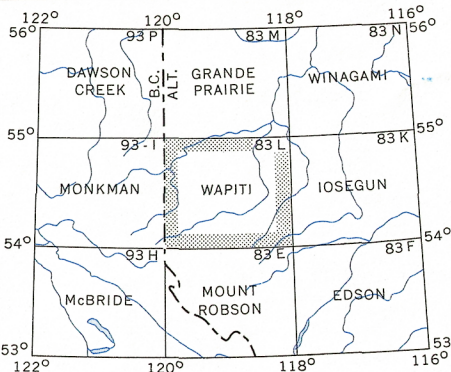
Transverse Mercator Projection
North American Datum 1927
Contour interval 500 feet
Elevations in feet above Mean Sea Level

Projection Transverse de Mercator
Réseau géodésique nord-américain unifié (1927)
L'équidistance des courbes: 500 pieds
Élévations en pieds au-dessus du niveau moyen de la mer

Rédigée en 1962, par la DIRECTION DES LEVÉS ET DE
LA CARTOGRAPHIE, MINISTÈRE DES MINES ET DES RE-
LEVÉS TECHNIQUES, d'après les cartes à large échelle.
Imprimée en 1963.

Ces cartes sont en vente au Bureau des Cartes du Canada,
ministère de l'Énergie, des Mines et des Ressources, Ottawa,
ou chez le vendeur le plus près.
© Canada 1973, tous droits réservés

Town	Ville	Intermittent or dry	Cours d'eau intermittent ou à sec
Village or Settlement	Village ou hameau	Intermittent lake	Lac intermittent
Post office	Bureau de poste	Rapids, falls	Rapides; chutes
Church	Église	Marsh or swamp	Marais ou marécage
School	École	Lighthouse	Phare
Boundary monument	Borne frontière	Airport	Aéroport
Horizontal control point	Point géodésique	Seaplane base	Base d'hydravions



Index to adjoining sheets of National
Topographic System
Tableau d'assemblage du Système de
Référence Cartographique National

WAPITI
83 L
EDITION 1

REPRINT