

This document was produced
numération par balayage
de la publication originale.

Ce document est le produit d'une
numération par balayage
de la publication originale.

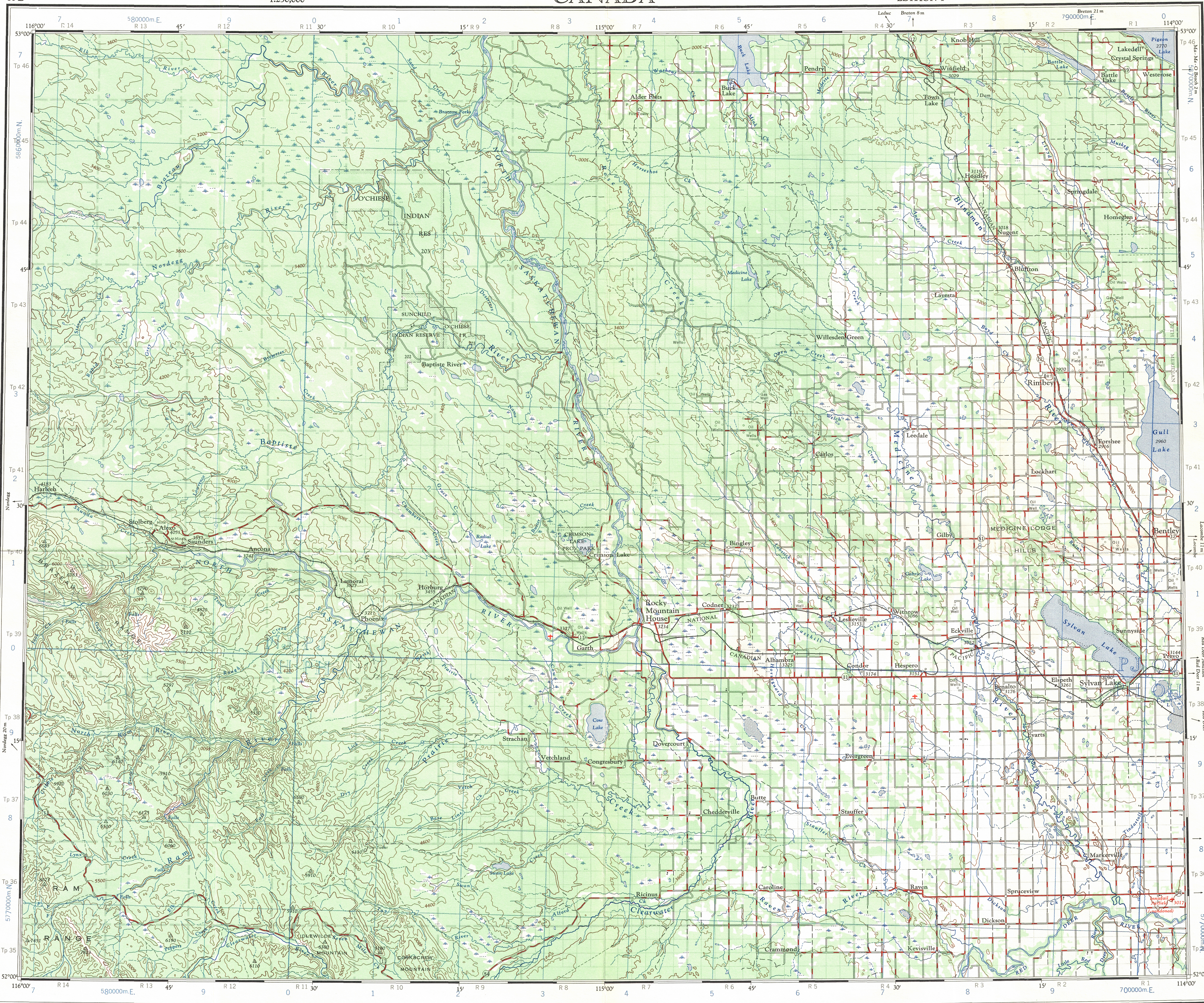
83B

1:250,000

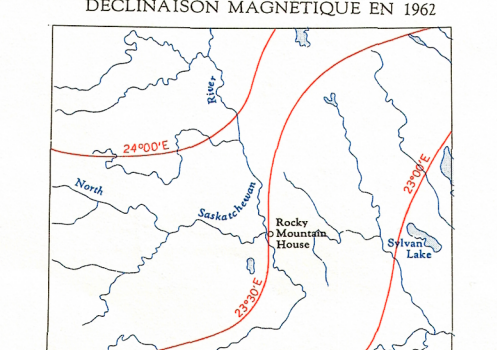
CANADA

EDITION 1

83B



THE DECLINATION OF THE COMPASS NEEDLE 1962



The declination of the compass needle is decreasing
3° 15' minutes annually.
La déclinaison magnétique décroît de
3° 15' minutes annuellement.

Compiled, 1960, by the SURVEYS AND MAPPING BRANCH,
DEPARTMENT OF MINES AND TECHNICAL SURVEYS,
from large scale maps. Printed 1963.

Copies may be obtained from the Map Distribution Office,
Department of Mines and Technical Surveys, Ottawa.

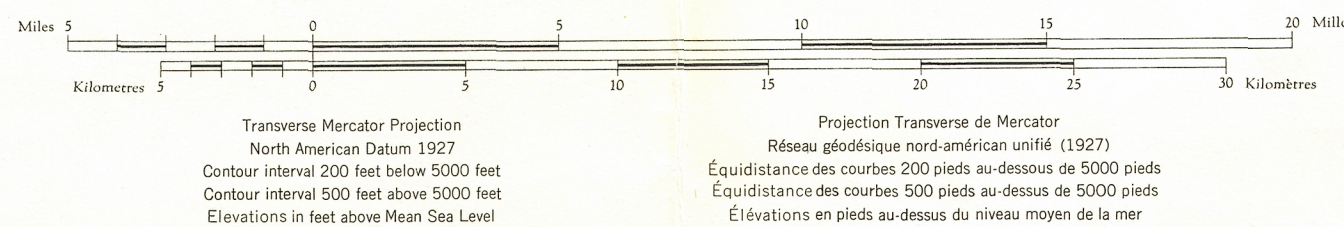
Road	Route	more than 2 lanes	2 lanes	less than 2 lanes
hard surface, all weather	pavé, toute saison
loose surface, all weather	de gravier, toute saison
wagon, cart track	chemin de terre
Railway, normal gauge	Chemin de fer, écartement normal
Depression contours	Courbes de creux
Spot elevation, in feet	Représ. de nivellement en pieds
Power transmission line	Ligne de transport d'énergie

ROCKY MOUNTAIN HOUSE

ALBERTA

WEST OF FIFTH MERIDIAN - OUEST DU CINQUIÈME MÉRIDIEN

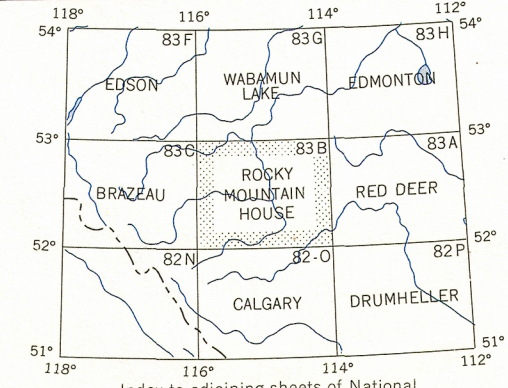
Scale 1:250,000 Échelle



Rédigée en 1960, par la DIRECTION DES LEVÉS ET DE
LA CARTOGRAPHIE, MINISTÈRE DES MINES ET DES RE-
LEVÉS TECHNIQUES, d'après les cartes à large échelle.
Imprimée en 1963.

Ces cartes sont en vente au Bureau de distribution des cartes,
ministère des Mines et des Relevés techniques, Ottawa.

Town	Ville	Stream	Cours d'eau
Village or Settlement	Village ou hameau	Intermittent lake	Lac intermittent ou à sec
Post office	Bureau de poste	Rapids, falls	Rapides, chutes
Church	Église	Marsh or swamp	Marais ou marécage
School	École	Lighthouse	Phare
Boundary monument	Borne frontière	Airport	Aéroport
Horizontal control point	Point géodésique	Seaplane base	Base d'hydravions



Index to adjoining sheets of National
Topographic System
Tableau d'assemblage du Système de
Référence Cartographique National

ROCKY MOUNTAIN HOUSE 83 B
EDITION 1 ASE