

This document was produced  
by scanning the original publication.  
Ce document est le produit d'une  
numérisation par balayage  
de la publication originale.

82K

1:250 000

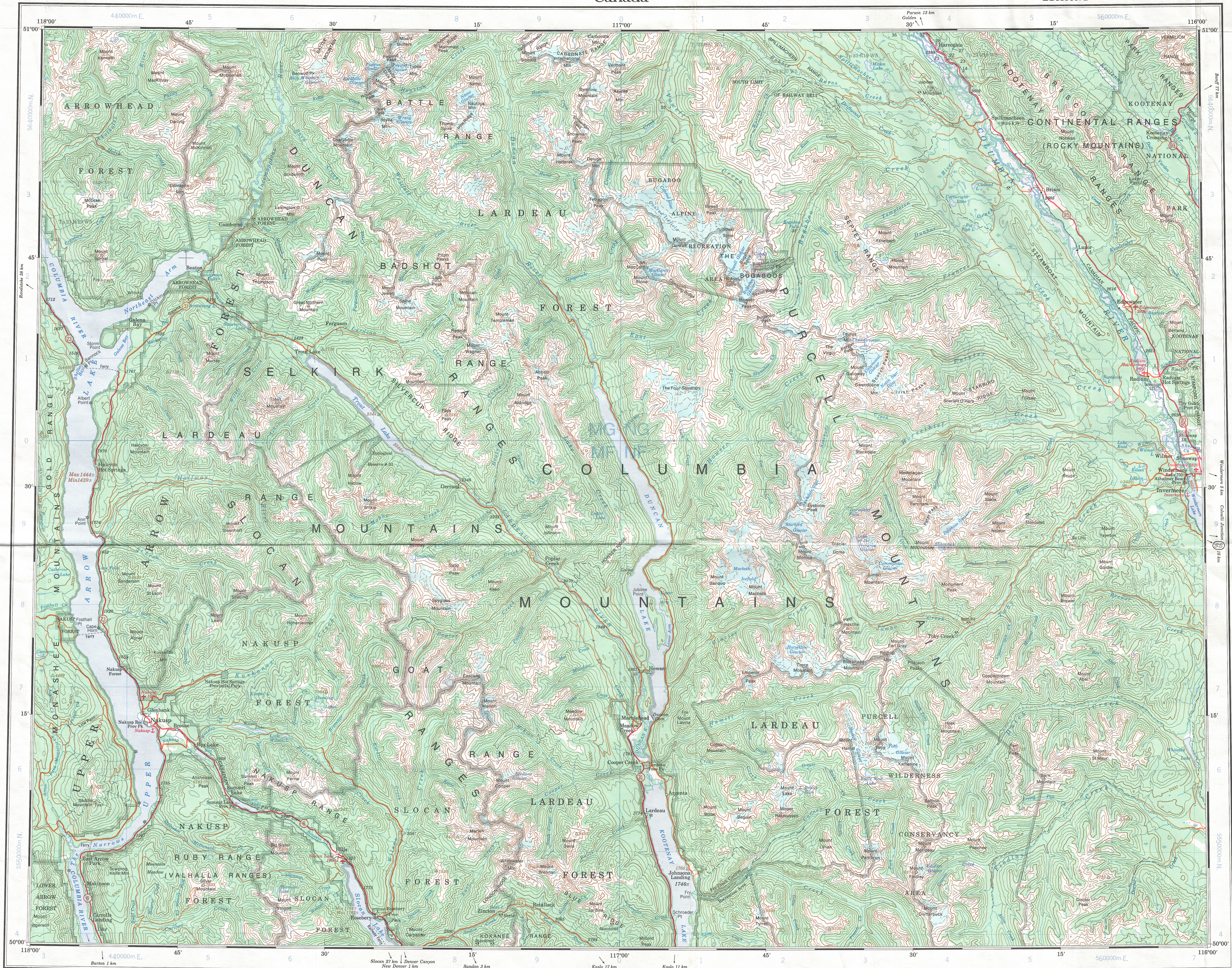
Canada

EDITION 2

82K

Military users,  
refer to this map as:  
Référence de cette carte  
pour usage militaire

SERIES A 502 SÉRIE  
MAP 82K CARTE  
EDITION 2 MCE ÉDITION



GLOSSARY GLOSSAIRE

Abandoned ..... Abandonné, de  
Cabin ..... Cabane  
Campsite ..... Terrain de camping  
Ditch ..... Fossé  
Ferry ..... Traversier  
Fire ..... Feux  
Oil Pipeline ..... Oléoduc  
Park ..... Parc  
Position Approximate ..... Position approximative  
Private Road ..... Chemin privé  
String Bag ..... Fondrière à filaments  
Surveyed Line ..... Ligne arpentée  
Under Construction ..... En construction  
Underground ..... Souterrain  
Well ..... Puits  
Winter Road ..... Chemin d'hiver

For a complete glossary see reverse side  
Pour un glossaire complet, voir au verso

ABBREVIATIONS ABRÉVIATIONS

Aband ..... Abandonné ..... Abandonné, de  
CO ..... County ..... Comté  
Fy ..... Ferry ..... Traversier  
IR ..... Indian Reserve ..... Réserve indienne  
Micro ..... Microwave ..... Micro-ondes  
RCMP ..... Royal Canadian Mounted Police  
Gendarmerie Royale Canadienne

TEN THOUSAND METRE  
UNIVERSAL TRANSVERSE MERCATOR GRID  
ZONE 11  
QUADRILLAGE DE DIX MILLE MÈTRES  
TRANSVERSE UNIVERSEL DE MERCATOR

GRID ZONE DESIGNATION DESIGNATION DE LA ZONE DU QUADRILLAGE	100 000 m SQUARE IDENTIFICATION IDENTIFICATION DU CARRÉ DE 100 000 m
11U	MG NG MF NF
	5

EXAMPLE OF METHOD USED  
TO GIVE A REFERENCE TO NEAREST 1000 METRES  
EXEMPLE DE LA MÉTHODE EMPLOYÉE  
POUR FIXER DES REPÈRES À 1000 MÈTRES PRÈS

REFERENCE POINT CHURCH/ÉGLISE (as above) (ci-dessus)  
POINT DE REPÈRE

SQUARE: Read letters of 100 000m square  
CARRÉ: Lire les lettres du carré de 100 000m

EASTING: Read number on grid line  
immediately to left of point.  
ABSCISSE: Lire le chiffre de la ligne  
de quadrillage immédiatement à gauche  
du repère.

Estimate tenths of a square from this  
line eastward to point.  
Estimer le nombre de dixièmes du carré  
entre cette ligne et le repère en direction est.

NORTHING: Read number on grid line  
immediately below point.  
ORDONNÉE: Lire le chiffre de la ligne  
de quadrillage immédiatement en dessous  
du repère.

Estimate tenths of a square from  
this line northward to point.  
Estimer le nombre de dixièmes du carré  
entre cette ligne et le repère en direction nord.

GRID REFERENCE  
RÉFÉRENCE AU QUADRILLAGE: NU4504

If reporting beyond 18° in any direction, prefix Grid Zone  
designation as: 14VNU4504  
Si vous faites connaître votre position à quelque chose que se  
trouve à plus de 18°; préfixe la zone du quadrillage tel que: 14VNU4504

TOPOGRAPHICAL SURVEY DIRECTORATE  
SERVICE TOPOGRAPHIQUE  
DATE 24-4-90  
C.Q. APPROVES RELEASE  
C.Q. APPROUVE

LARDEAU  
KOOTENAY LAND DISTRICT  
BRITISH COLUMBIA

Produced by the SURVEYS AND MAPPING BRANCH,  
DEPARTMENT OF ENERGY, MINES AND RESOURCES.  
Dérivé de 1:50 000 maps. Information current as shown in  
diagram. Published in 1981.

Copies may be obtained from the Canada Map Office,  
Department of Energy, Mines and Resources, Ottawa,  
or your nearest map dealer.

© 1981. Her Majesty the Queen in Right of Canada,  
Department of Energy, Mines and Resources.

Établi par la DIRECTION DES LEVÉS ET DE LA CARTOGRAPHIE,  
MINISTÈRE DE L'ÉNERGIE, DES MINES ET DES RESSOURCES.  
Tiré de cartes au 1:50 000. Renseignements à jour tels qu'indiqués au  
diagramme. Publié en 1981.

Ces cartes sont en vente au Bureau des Cartes du Canada,  
ministère de l'Énergie, des Mines et des Ressources, Ottawa,  
ou chez le vendeur le plus près.

© 1981. Sa Majesté La Reine du Chef du Canada,  
Ministère de l'Énergie, des Mines et des Ressources.

Roads: hard surface, all weather ..... pavée, toute saison ..... 2 chaussées séparées ..... plus de 2 voies  
hard surface, all weather ..... pavée, toute saison ..... 2 voies ..... 2 voies  
loose or stabilized surface, all weather ..... gravier, aggloméré, toute saison ..... 2 voies ou plus ..... 2 voies ou plus  
cart track ..... de terre ..... de terre ..... de terre  
trail, cut line or portage ..... sentier, percée ou portage ..... de terre ..... de terre

FOR COMPLETE REFERENCE SEE REVERSE SIDE POUR UNE LISTE COMPLÈTE DES SIGNES, VOIR AU VERSO

Scale 1:250 000 Échelle  
Miles 5 0 5 10 15 20 25 30 Kilomètres

Magnetic declination 1980 varies from 21°30' easterly at  
centre of west edge to 21°12' easterly at centre of east  
edge. Mean annual change decreasing 10'.

En 1980, la déclinaison magnétique au milieu du bord  
ouest de la carte est de 21°30' Est et de 21°12' Est au  
milieu du bord est. La déclinaison annuelle moyenne diminue  
de 10'.

CONVERSION SCALE FOR ELEVATIONS  
Elevations in Feet above Mean Sea Level  
North American Datum 1927  
Transverse Mercator Projection

ÉCHELLE DE CONVERSION DES ALTITUDES  
Altitudes en pieds  
Système de référence géodésique nord-américain, 1927  
Projection transverse de Mercator

82 M	82 N	82 O
82 L	82 K	82 J
82 E	82 F	82 G

Index to adjoining Maps of the National Topographic System  
Tableau d'assemblage du Système national de référence cartographique

LARDEAU  
82K  
EDITION 2

Energy, Mines and  
Resources Canada Énergie, Mines et  
Ressources Canada

REPRINT