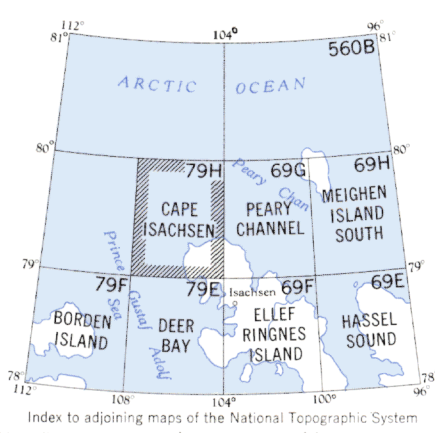
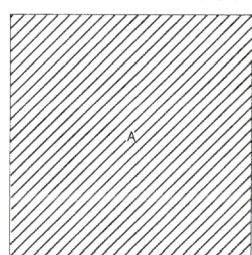


TEN THOUSAND METRE
UNIVERSAL TRANSVERSE MERCATOR GRID
ZONE 13



CAPE ISACHSEN
79H
EDITION 1

COMPILATION DIAGRAM - SOURCES UTILISÉES



Produced by the **ARMY SURVEY ESTABLISHMENT, R.C.E.**
Information depicted current as of 1962. Printed 1964.

The daily change of the North Magnetic Pole renders the magnetic compass useless in this area.

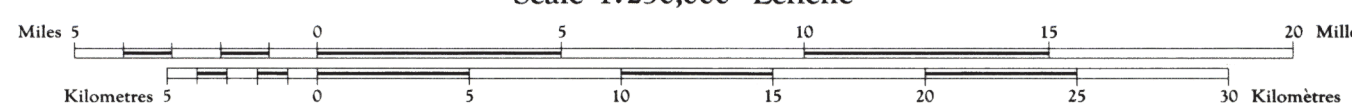
1964 Magnetic declination for this map varies from 165°00' easterly at the centre of the west edge to 165°00' westerly at the centre of the east edge.

CAPE ISACHSEN

DISTRICT OF FRANKLIN

NORTHWEST TERRITORIES

Scale 1:250,000 Échelle



Transverse Mercator Projection
North American Datum 1927
Contour Interval 100 feet
Elevations in feet above Mean Sea Level

Projection transverse de Mercator
Réseau géodésique nord-américain unifié 1927
Équidistance des courbes 100 pieds
Élévations en pieds au-dessus du niveau moyen de la mer

Ces cartes sont en vente au Bureau de distribution des cartes
ministère des Mines et des Relevés techniques, Ottawa.

Publiée par le SERVICE TOPOGRAPHIQUE DE L'ARMÉE,
(G.R.C.) Renseignements à jour en 1962. Imprimée en 1964.

La variation diurne du pôle Nord magnétique rend le compas magnétique inutile dans cette région.

La déclinaison magnétique (1964) varie de $165^{\circ}00'$ vers l'est au centre de la bordure ouest de la feuille à $165^{\circ}00'$ vers l'ouest au centre de la bordure est.

CS	Building Bâtiment Intermittent stream Cours d'eau intermittent	
	Post office Bureau de poste	P	Intermittent lake Lac intermittent
	Church Église		Rapids; falls Rapides; chute
	School École		Marsh or Swamp Marais ou marécage
	Astronomical monument Repère astronomique	⊕	String bogs Marais en chapelet
	R.C.M.P. Detachment Poste de la G.R.C.	■	Icefield or Glacier Champ de glace ou glacier
	Horizontal control point Point géodésique	△	Tundra polygons Sols polygonaux
	Lighthouse Phare		Tundra ponds Étangs de toundra

Roads:	Routes:	
loose surface	de gravier	dry weather
car track, trail	de terre, sentier	periode seche
Spot elevation: precise, approximate	Point coté, précis, approximatif	950', 950'
Boundary monument	Borne-frontière	D
Pingo	buttes de terre	Buttes de terre
Depression contours	Courbes de cuvette	
Cliff or low relief	Falaise ou relief peu accentué	
Esker	Esker	

A - Large scale topographic manuscripts, photogrammetric, 1962.
A - Manuscrits topographiques et photogrammétriques à grande échelle, de 1962.