



Refer to this map as: 79F 2 EDITION ASE SERIES A 502

TO GIVE A REFERENCE TO NEAREST 1000 METRES

EXAMPLE: LAKE

SQUARE: Read letters of 100,000 m. square WC

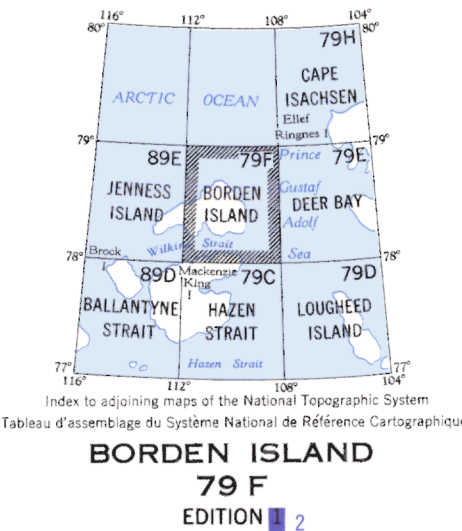
EASTING: Read number on grid line immediately to left of point Estimate tenth of a square from this line eastward to point 3 37

NORTHING: Read number on grid line immediately below point Estimate tenth of a square from this line northward to point 0 09

MILITARY GRID REFERENCE (to nearest 1,000 metres) WC 3709

If reporting beyond 18° in any direction, prefix Grid Zone Designation as: 12XWC3709

TEN THOUSAND METRE
UNIVERSAL TRANSVERSE MERCATOR GRID
ZONE 12



Produced by the ARMY SURVEY ESTABLISHMENT, R.C.E.
Information depicted current as of 1963. Printed 1965.
The daily change of the North Magnetic Pole renders the magnetic compass useless in this area.
1964 Magnetic declination for this map varies from 114°40' easterly at the centre of the west edge to 148°40' easterly at the centre of the east edge.

INTERIM CORRECTIONS 2001

Roads: loose surface de gravier dry wash/dry wash
cart track, trail de terre, sentier
Spot elevation: precise, approximate Point coté, précis, approximatif 940 950
Boundary monument borne frontière
Pingo buttes de terre
Depression contours Courbes de cuvette
Cliff or low relief Falaise ou relief peu accentué
Esker Esker
A- Compiled photogrammetrically from 1959-60 aerial photography.
A- Étudiée par procédés photogrammétriques à partir de photographies aériennes, de 1959-60.

BORDEN ISLAND
DISTRICT OF FRANKLIN
NORTHWEST TERRITORIES
Scale 1:250,000 Échelle

Miles 5 0 5 10 15 20
Kilometres 5 0 5 10 15 20 25 30

Transverse Mercator Projection
North American Datum 1927
Contour Interval 100 feet
Elevations in feet above Mean Sea Level

Projection transverse de Mercator
Réseau géodésique nord-américain utilisé 1927
Équidistance des courbes 100 pieds
Élévations en pieds au-dessus du niveau moyen de la mer

Copies may be obtained from the Map Distribution Office,
Department of Mines and Technical Surveys, Ottawa.

Ces cartes sont en vente au Bureau de distribution des cartes,
ministère des Mines et des Relevés techniques, Ottawa.

Publiée par le SERVICE TOPOGRAPHIQUE DE L'ARMÉE,
(G.R.C.). Renseignements à jour en 1963. Imprimée en 1965.
La variation diurne du pôle Nord magnétique rend le
compas magnétique inutile dans cette région.
La déclinaison magnétique (1964) varie de 114°40' vers l'est au centre
de la bordure ouest de la feuille à 148°40' vers l'est au centre de la
bordure est.

CORRECTIONS PROVISOIRES 2001

Building Bâtiment Intermittent stream Cours d'eau intermittent
Post office Bureau de poste P Intermittent lake Lac intermittent
Church Église Rapids, falls Rapides; chute
School École Marsh or Swamp Marais ou marécage
Astronomical monument Repère astronomique String bogs Marais en chaquet
R.C.M.P. Detachment Poste de la G.R.C. Icefield or Glacier Champ de glace ou glacier
Horizontal control point Point géodésique Tundra polygons Sols polygonaux
Lighthouse Phare Tundra ponds Étangs de toundra