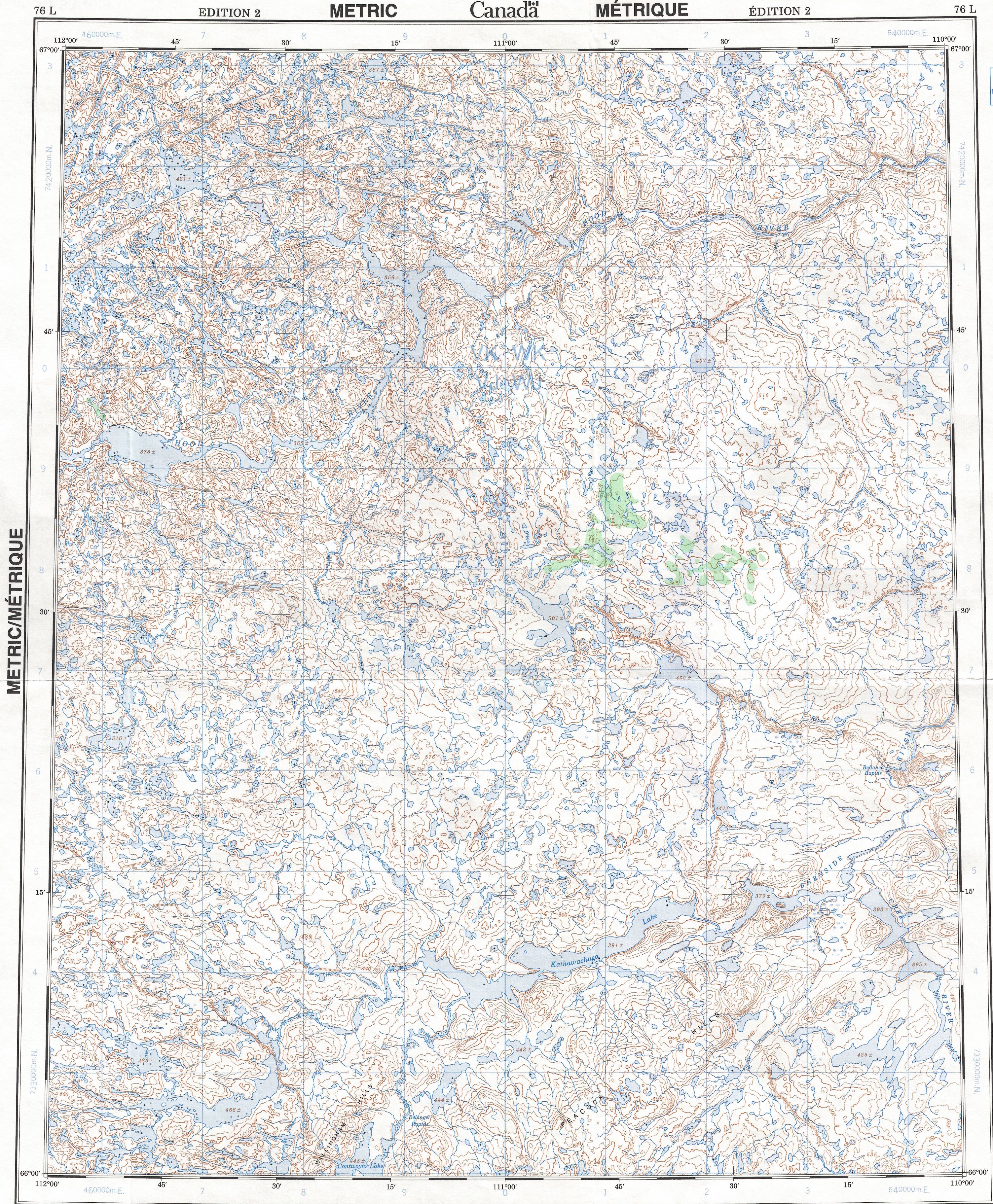


This document was produced
by scanning the original publication.
Ce document est le produit d'une
numérisation par balayage
de la publication originale.



Military users
refer to this map as:
Référence de cette carte
pour usage militaire:

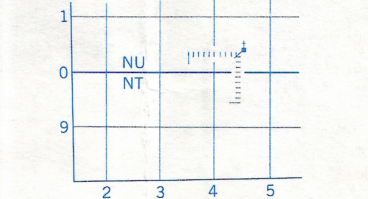
SERIES	A 502	SÉRIE
MAP	76 L	CARTE
EDITION	2 MCE	ÉDITION

METRIC/MÉTRIQUE

TEN THOUSAND METRE
UNIVERSAL TRANSVERSE MERCATOR GRID
ZONE 12
QUADRILLAGE UNIVERSEL TRANSVERSE DE MERCATOR
DE DIX MILLE MÈTRES

GRID ZONE DESIGNATION DESIGNATION DE LA ZONE DU QUADRILLAGE:	100 000 m SQUARE IDENTIFICATION IDENTIFICATION DU CARRÉ DE 100 000 m						
12 W	<table><tr><td>VK</td><td>WK</td></tr><tr><td>VJ</td><td>WJ</td></tr><tr><td>5</td><td>74</td></tr></table>	VK	WK	VJ	WJ	5	74
VK	WK						
VJ	WJ						
5	74						

EXAMPLE OF METHOD USED
TO GIVE A REFERENCE TO NEAREST 1000 METRES
EXEMPLE DE LA MÉTHODE EMPLOYÉE
POUR FIXER DES REPÈRES À 1000 MÈTRES PRÈS



REFERENCE POINT
POINT DE REPÈRE

CHURCH - ÉGLISE	(as above) (ci-dessus)
NU	

SQUARE: Read letters of 100 000m square
CARRÉ: Lire les lettres du carré de 100 000m

EASTING: Read number on grid line
immediately to left of point.
ABSCISSE: Note le chiffre de la ligne
du quadrillage immédiatement à gauche
du repère.

Estimate tenths of a square from
this line eastward to point.
Estimer le nombre de dixièmes du carré
entre cette ligne et le repère en direction est.

NORTHING: Read number on grid line
immediately below point.
ORDONNÉE: Note le chiffre de la ligne
du quadrillage immédiatement en dessous
du repère.

Estimate tenths of a square from
this line northward to point.
Estimer le nombre de dixièmes du carré
entre cette ligne et le repère en direction nord.

GRID REFERENCE
RÉFÉRENCE AU QUADRILLAGE:

NU4504

If reporting beyond 10° in any direction, prefix Grid Zone
designation as 14VNU4504
Si vous faites connaître votre position à quelqu'un qui se
trouve à plus de 10° vous indiquez la direction, indiquez
également la zone du quadrillage tel que 14VNU4504

TOPOGRAPHICAL SURVEY DIRECTORATE
SERVICE TOPOGRAPHIQUE
DATE 1-03-90
Q.C. APPROVES RELEASE
C.Q. APPROUVE

34

PRODUCED BY THE CANADA CENTRE FOR MAPPING,
DEPARTMENT OF ENERGY, MINES AND RESOURCES.
DERIVED FROM 1:50 000 MAPS. INFORMATION CURRENT AS
SHOWN IN DIAGRAM. PUBLISHED IN 1990.

COPIES MAY BE OBTAINED FROM THE CANADA MAP OFFICE,
DEPARTMENT OF ENERGY, MINES AND RESOURCES,
OTTAWA, OR YOUR NEAREST MAP DEALER.

© 1990. HER MAJESTY THE QUEEN IN RIGHT OF CANADA.
DEPARTMENT OF ENERGY, MINES AND RESOURCES.

Information concerning bench marks and horizontal survey
monuments can be obtained from Geodetic Survey, Canada
Centre for Surveying, Ottawa.

KATHAWACHAGA LAKE
DISTRICT OF MACKENZIE DISTRICT DE MACKENZIE
NORTHWEST TERRITORIES TERRITOIRES DU NORD-OUEST

Pour tout renseignement concernant les repères de nivellement
et les bornes géodésiques, prière de s'adresser à la Division
des levés géodésiques, Centre canadien des levés, Ottawa.

ÉTABLI PAR LE CENTRE CANADIEN DE CARTOGRAPHIE,
MINISTÈRE DE L'ÉNERGIE, DES MINES ET DES RESSOURCES.
TIRÉ DE CARTES À 1:50 000. RENSEIGNEMENTS À JOUR TELS
QU'INDIQUÉS DANS LE DIAGRAMME. PUBLIÉE EN 1990.

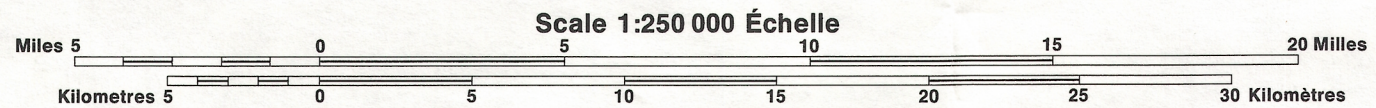
CES CARTES SONT EN VENTE AU BUREAU DES CARTES DU
CANADA, MINISTÈRE DE L'ÉNERGIE, DES MINES ET DES
RESSOURCES, OTTAWA, OU CHEZ LE VENDEUR LE PLUS PRÈS.

© 1990. SA MAJESTÉ LA REINE DU CHEF DU CANADA.
MINISTÈRE DE L'ÉNERGIE, DES MINES ET DES RESSOURCES.

1954
1957
1956

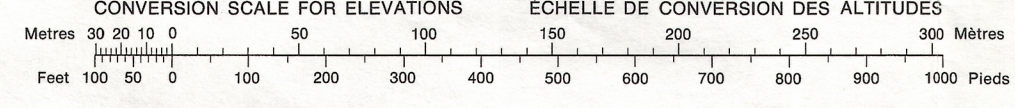
This map was compared with satellite imagery obtained in 1986
and found to be up-to-date in all major features.
On a comparé cette carte aux images prises par satellite en 1986,
nous avons constaté que toutes ses caractéristiques principales
étaient à jour.

Roads: de terre
cart track sentier, percée ou portage
trail, cut line or portage
FOR COMPLETE REFERENCE SEE REVERSE SIDE POUR UNE LISTE COMPLÈTE DES SIGNES, VOIR AU VERSO



THE MAGNETIC COMPASS MAY BE ERRATIC IN THIS AREA.
Magnetic declination 1990 varies from 31°33' easterly at centre
of west edge to 29°42' easterly at centre of east edge. Mean
annual change decreasing 5.8°.

LA BOUSSOLE SERA PEUT-ÊTRE INSTABLE DANS CETTE RÉGION.
En 1990 la déclinaison magnétique varie de 31°33' vers l'est au
centre du bord ouest à 29°42' vers l'est au centre du bord est.
La variation annuelle moyenne décroît de 5,8°.



68°	114°	118°
86 P	76 M	76 N
86 I	76 L	76 K
86 H	76 E	76 F
65°	114°	118°

KATHAWACHAGA LAKE
76 L
EDITION 2 ÉDITION

Energy, Mines and
Resources Canada

Énergie, Mines et
Ressources Canada