

This document was produced
by scanning the original publication.
Ce document est le produit d'une
numérisation par balayage
de la publication originale.

76 I

1:250 000

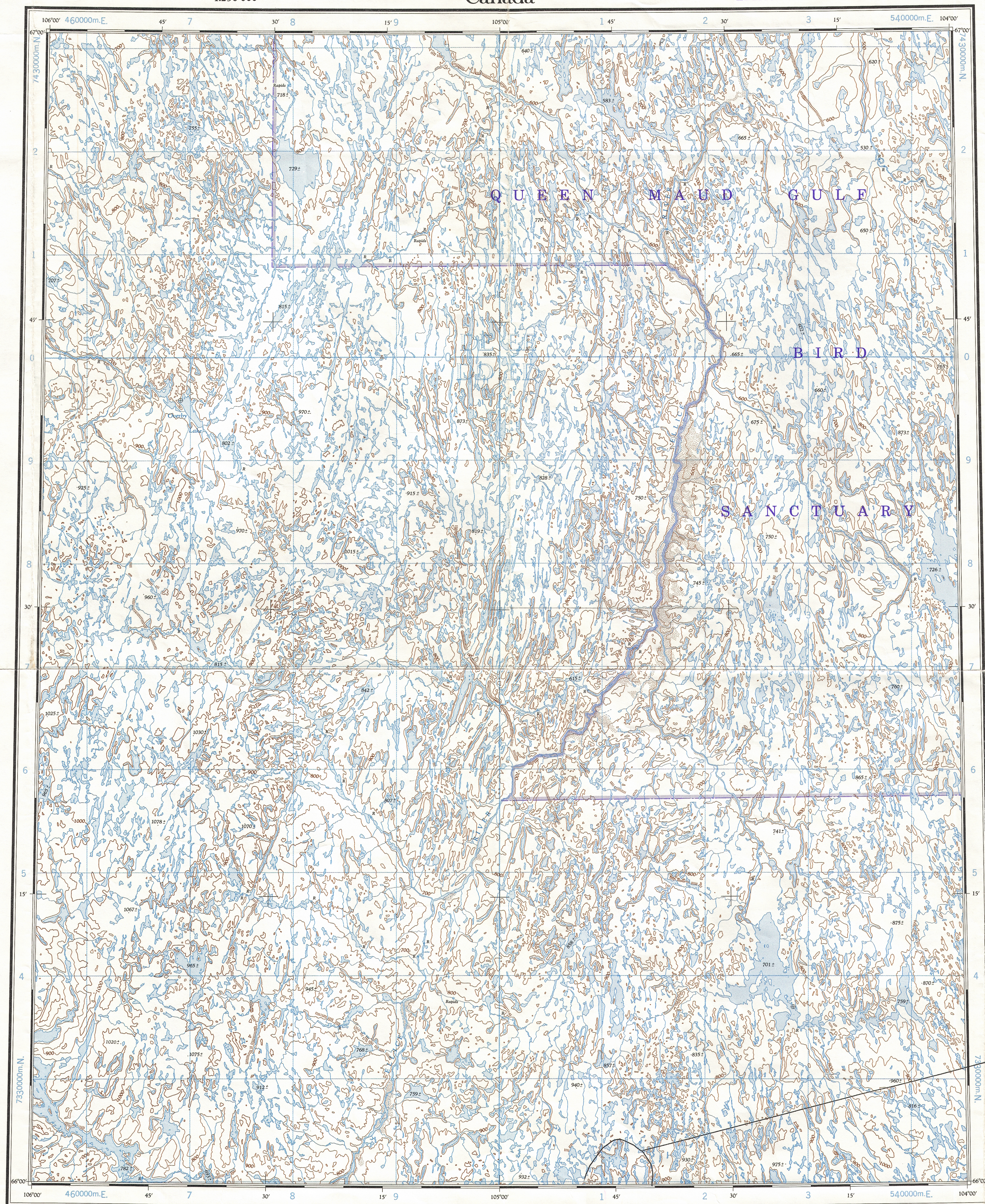
Canada

EDITION 2

76 I

Military users,
refer to this map as:
Référence de cette carte
pour usage militaire:

SERIES A 502 SÉRIE
MAP 76-1 CARTE
EDITION 2 MCE ÉDITION



Interim corrections 1981

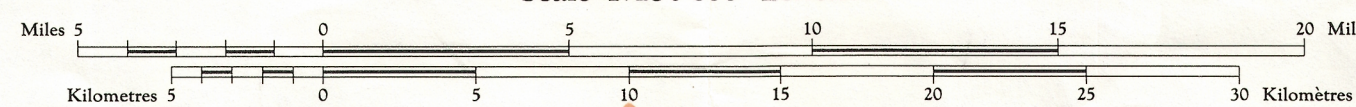
Produced by the ARMY SURVEY ESTABLISHMENT, R.C.E.
Information depicted current as of 1963. Printed 1964.

This map was checked in 1980 and updated
in all major features.
Copies may be obtained from the Canada Map Office,
Department of Energy, Mines and Resources, Ottawa,
or your nearest map dealer.
© 1982, Her Majesty the Queen in Right of Canada,
Department of Energy, Mines and Resources.

OVERBY LAKE

DISTRICT OF MACKENZIE
NORTHWEST TERRITORIES

Scale 1:250 000 Échelle



Transverse Mercator Projection
North American Datum 1927
Contour Interval 100 feet
Elevations in feet above Mean Sea Level

Projection transverse de Mercator
Réseau géodésique nord-américain unifié 1927
Équidistance des courbes 100 pieds
Élévations en pieds au-dessus du niveau moyen de la mer

Publiée par le SERVICE TOPOGRAPHIQUE DE L'ARMÉE
(G.R.C.). Renseignements à jour en 1963. Imprimée en 1964.

Cette carte a été vérifiée en 1980 et tous
les éléments importants ont été mis à jour.
Des cartes sont en vente au Bureau des Cartes du Canada,
ministère de l'Énergie, des Mines et des Ressources, Ottawa,
ou chez le vendeur le plus près.
© 1982, Sa Majesté La Reine du Chef du Canada,
Ministère de l'Énergie, des Mines et des Ressources.

Corrections provisoires 1981

Building Bâtiment Intermittent stream Cours d'eau intermittent
Post office Bureau de poste Intermittent Lake Lac intermittent
Church Église Rapids falls Rapides; chute
School École Marsh or Swamp Marais ou marécage
Astronomical monument Repère astronomique String bogs Marais en chaquet
R.C.M.P. Detachment Poste de la G.R.C. Icefield or Glacier Champ de glace ou glacier
Horizontal control point Point géodésique Tundra polygons Sols polygonaux
Landing ground Piste d'atterrissage Tundra ponds Étangs de toundra

100,000 M. SQUARE IDENTIFICATION

GRID ZONE DESIGNATION	13W
TO GIVE A REFERENCE TO NEAREST 1000 METRES	
EXAMPLE: RAPIDS	
SQUARE: Read letters of 100,000 m. square	ED
EASTING: Read number on grid line immediately to left of point	1
Estimate tenths of a square from this line westward to point	8
NORTHING: Read number on grid line immediately below point	18
Estimate tenths of a square from this line northward to point	6
MILITARY GRID REFERENCE (to nearest 1,000 metres)	ED1863
If reporting beyond 18° in any direction, prefix Grid Zone Designation as:	13WED1863
TEN THOUSAND METRE UNIVERSAL TRANSVERSE MERCATOR GRID ZONE 13	

TOPOGRAPHICAL SURVEY DIRECTORATE
SERVICE TOPOGRAPHIQUE

DATE 14-06-83
Q.C. APPROVES RELEASE
C.Q. APPROUVE

OVERBY LAKE
76-1
EDITION 2

Energy, Mines and Resources Canada
Énergie, Mines et Ressources Canada

REPORT

76-1