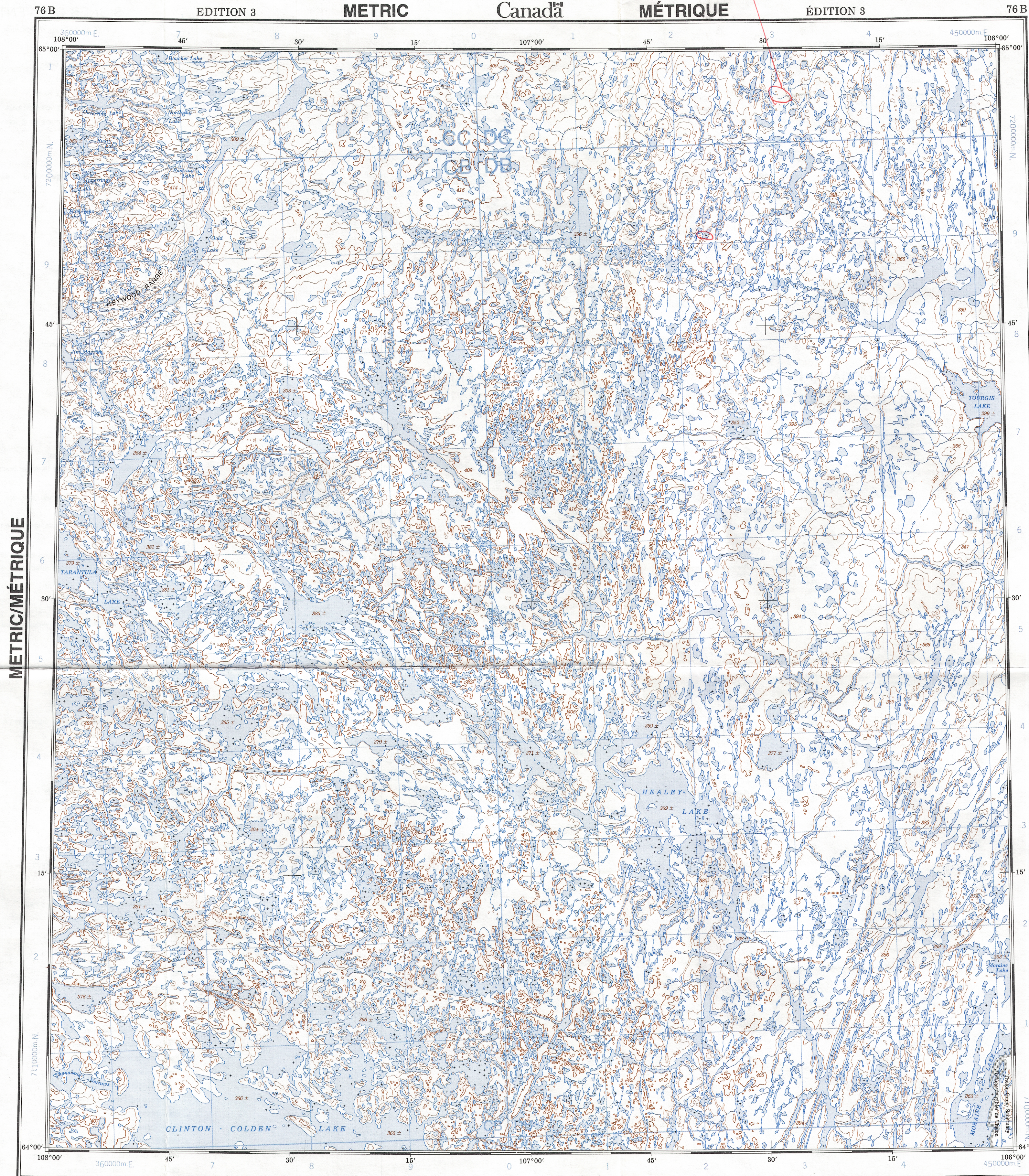


This document was produced
by scanning the original publication.
Ce document est le produit d'une
numérisation par balayage
de la publication originale.



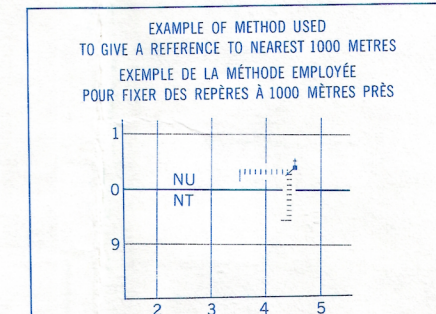
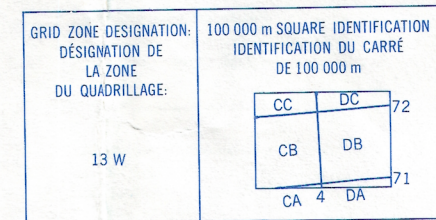
METRIC/MÉTRIQUE

METRIC/MÉTRIQUE

Military users,
refer to this map as:
Référence de cette carte
pour usage militaire:

SERIES A 502 SÉRIE
MAP 76 B CARTE
EDITION 3 MCE ÉDITION

TEN THOUSAND METRE
UNIVERSAL TRANSVERSE MERCATOR GRID
ZONE 13
QUADRILLAGE UNIVERSEL TRANSVERSE DE MERCATOR
DE DIX MILLE MÈTRES



REFERENCE POINT CHURCH - ÉGLISE (as above) (ci-dessus)
POINT DE REPÈRE
SQUARE: Read letters of 100 000m square
CARRÉ: Lire les lettres du carré de 100 000m
EASTING: Read number on grid line
immediately to left of point.
ABSCISSE: Lire le chiffre de la ligne
de quadrillage immédiatement à gauche
du repère.
Estimate tenths of a square from
this line eastward to point.
Estimer le nombre de dixièmes du carré
entre cette ligne et le repère en direction est.
NORTHING: Read number on grid line
immediately below point.
ORDONNÉE: Lire le chiffre de la ligne
de quadrillage immédiatement en dessous
du repère.
Estimate tenths of a square from
this line northward to point.
Estimer le nombre de dixièmes du carré
entre cette ligne et le repère en direction nord.

GRID REFERENCE: NU4504
RÉFÉRENCE AU QUADRILLAGE:
If reporting beyond 10° in any direction, prefix Grid Zone
designation as 14VNU4504.
Si vous faites connaître votre position à quelqu'un qui se
trouve à plus de 10° de la position, indiquez
également la zone de quadrillage tel que 14VNU4504

TOPOGRAPHIC MAPPING DIVISION
DIVISION DE LA CARTOGRAPHIE TOPOGRAPHIQUE

DATE 12-5-92

C.Q. APPROVES RELEASE
C.Q. APPROUVE

PRODUCED BY THE CANADA CENTRE FOR MAPPING
DEPARTMENT OF ENERGY, MINES AND RESOURCES
DERIVED FROM 1:50 000 MAPS INFORMATION CURRENT AS
SHOWN IN DIAGRAM. PUBLISHED 1992.
COPIES MAY BE OBTAINED FROM THE CANADA MAP OFFICE,
DEPARTMENT OF ENERGY, MINES AND RESOURCES, OTTAWA,
OR YOUR NEAREST MAP DEALER.
© 1992 HER MAJESTY THE QUEEN IN RIGHT OF CANADA.
DEPARTMENT OF ENERGY, MINES AND RESOURCES.

Information concerning bench marks and horizontal survey
monuments can be obtained from Geodetic Survey, Canada
Centre for Surveying, Ottawa.

Pour tout renseignement concernant les repères de nivellement
et les bornes géodésiques, prière de s'adresser à la Division
des levés géodésiques, Centre canadien des levés, Ottawa.

ÉTABLI PAR LE CENTRE CANADIEN DE CARTOGRAPHIE,
MINISTÈRE DE L'ÉNERGIE, DES MINES ET DES RESSOURCES.
TRISSE DE CARTES À 1:50 000. RENSEIGNEMENTS POUR TELS
QU'INDIQUÉS DANS LE DIAGRAMME. PUBLIÉE EN 1992.

CES CARTES SONT EN VENTE AU BUREAU DES CARTES DU
CANADA, MINISTÈRE DE L'ÉNERGIE, DES MINES ET DES RES-
SOURCES, OTTAWA, OU CHEZ LE VENDEUR LE PLUS PRÈS.

© 1992 SA MAJESTÉ LA REINE DU CHEF DU CANADA.
MINISTÈRE DE L'ÉNERGIE, DES MINES ET DES RESSOURCES.

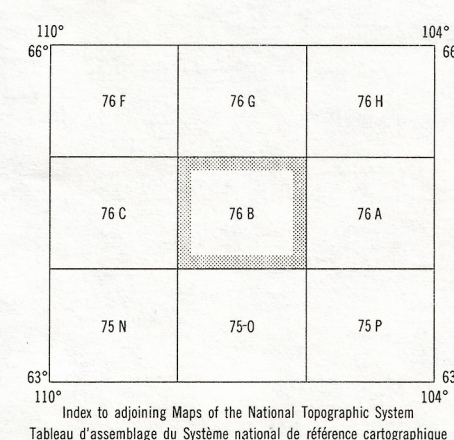
HEALEY LAKE
DISTRICT OF MACKENZIE DISTRICT DE MACKENZIE
NORTHWEST TERRITORIES TERRITOIRES DU NORD-OUEST

Scale 1:250 000 Échelle
Miles 5 0 10 15 20 Miles
Kilometres 5 0 10 15 20 25 30 Kilometres

THE MAGNETIC COMPASS MAY BE ERRATIC IN THIS AREA.
Magnetic declination 1991 varies from 24°30' easterly at centre of
west edge to 22°00' easterly at centre of east edge. Mean annual
change decreasing 21.5°.

LA BOUSOLE SERA PEUT-ÊTRE INSTABLE DANS CETTE RÉGION.
En 1991, la déclinaison magnétique varie vers l'est de 24°30' au
centre du bord ouest à 22°00' au centre du bord est. La variation
annuelle moyenne décroît de 21,5°.

CONVERSION SCALE FOR ELEVATIONS ÉCHELLE DE CONVERSION DES ALTITUDES
Metres 30 20 10 0 100 200 300 400 500 600 700 800 900 1000 Mètres
Feet 100 50 0 100 200 300 400 500 600 700 800 900 1000 Pieds
CONTOUR INTERVAL 20 METRES
Elevations in Metres above Mean Sea Level
North American Datum 1983
Transverse Mercator Projection
ÉQUIDISTANCE DES COURBES 20 MÈTRES
Altitudes en mètres
Système de référence géodésique nord-américain, 1983
Projection transverse de Mercator



HEALEY LAKE
76 B
EDITION 3 ÉDITION

Energy, Mines and
Resources Canada
Énergie, Mines et
Ressources Canada