

Ce document est le produit d'une numérisation par balayage de la publication originale.
This document was produced by scanning the original publication.

75 P

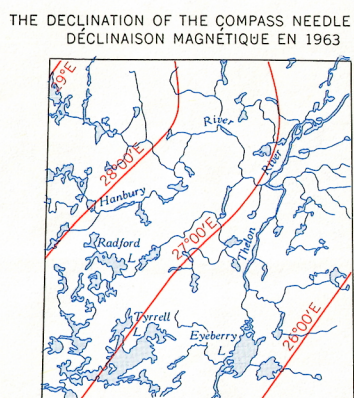
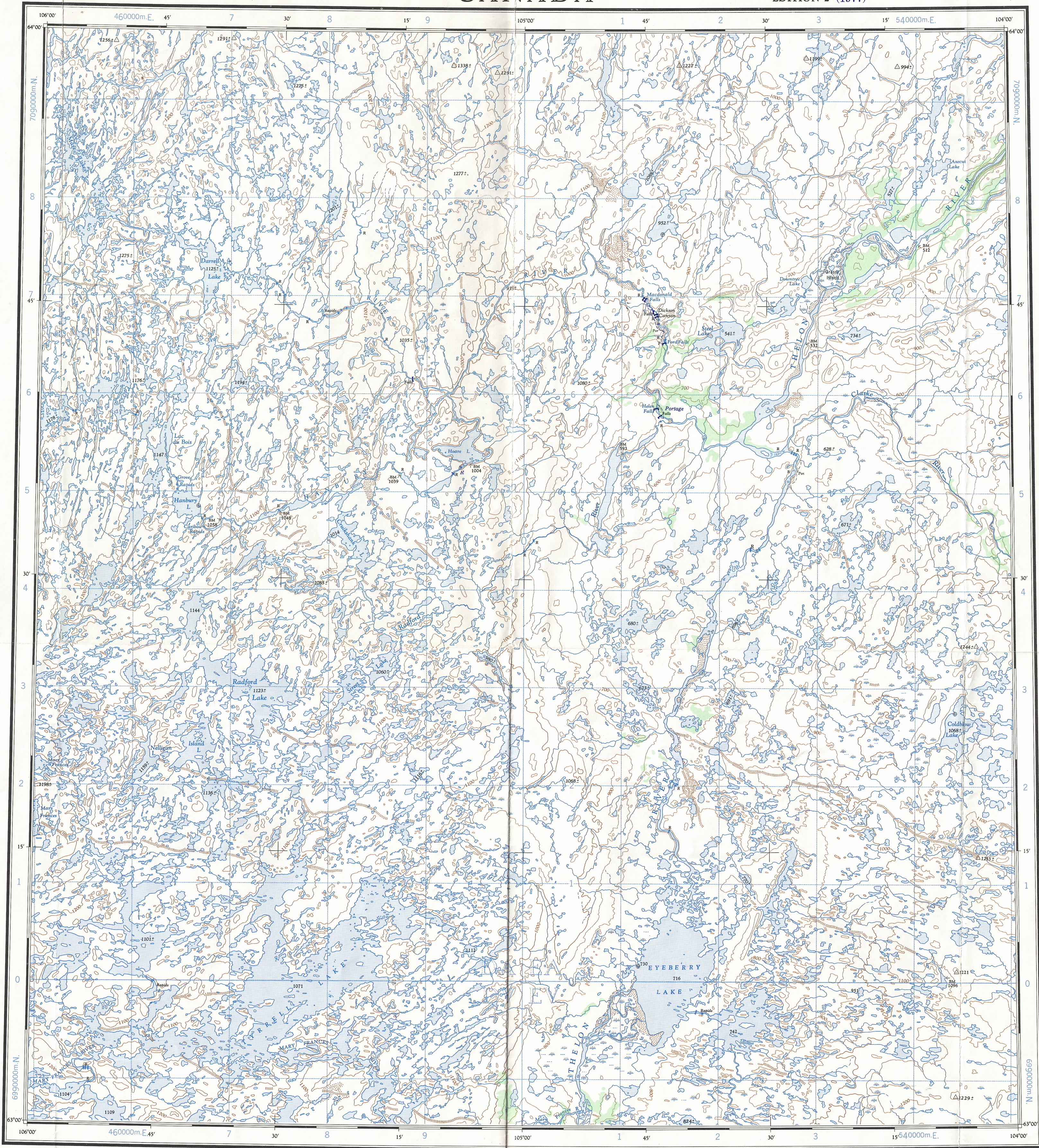
1:250,000

CANADA

EDITION 2 (1977)

75 P

Refer to this map as:
75 P
EDITION 2 ASE
SERIES A 502



The daily change of the North Magnetic Pole causes the magnetic compass to be very erratic in this area.
La variation diurne du pôle Nord magnétique affaiblit le compas magnétique dans cette région.

Produced by the ARMY SURVEY ESTABLISHMENT, R.C.E.
(G.R.C.). Renseignements à jour en 1961. Imprimé en 1965.
Copies may be obtained from the Map Distribution Office,
Department of Mines and Technical Surveys, Ottawa.
Interim corrections 1977

Roads: loose surface, all weather... de gravier, toute saison... dry weather
cort track, trail... de terre, sentier...
Spot elevation, precise, approximate... Point coté, précis, approximatif... 990 - 9902
Boundary monument... Borne-frontière...
Pingo... Buttes de terre...
Depression contours... Courbes de cuvette...
Cliff or low relief... Falaise ou relief peu accentué...
Esker... Esker...



HANBURY

DISTRICT OF MACKENZIE
NORTHWEST TERRITORIES

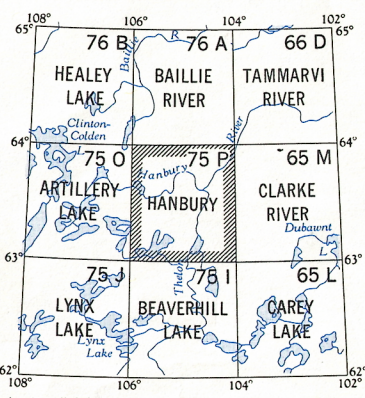
Scale 1:250,000 Échelle

Transverse Mercator Projection
North American Datum 1927
Contour Interval 100 feet
Elevations in feet above Mean Sea Level

Projection transverse de Mercator
Réseau géodésique nord-américain unifié 1927
Équidistance des courbes 100 pieds
Élévations en pieds au-dessus du niveau moyen de la mer

Publiée par le SERVICE TOPOGRAPHIQUE DE L'ARMÉE,
(G.R.C.). Renseignements à jour en 1961. Imprimé en 1965.
Ces cartes sont en vente au Bureau de distribution des cartes,
ministère des Mines et des Relevés techniques, Ottawa.
Corrections Provisoires, 1977

Building... Bâtiment...
Post office... Bureau de poste...
Church... Église...
School... École...
Astronomical monument... Repère astronomique...
R.C.M.P. Detachment... Poste de la G.R.C...
Horizontal control point... Point géodésique...
Landing ground... Piste d'atterrissage...
Intermittent stream... Cours d'eau intermittent...
Intermittent lake... Lac intermittent...
Rapids; falls... Rapides; chute...
Marsh or Swamp... Marais ou marécage...
String bog... Marais en chapelet...
Icefield or Glacier... Champ de glace ou glacier...
Tundra polygons... Sols polygonaux...
Tundra ponds... Étangs de toundra...



HANBURY
75 P
EDITION 2 (1977)

TOPOGRAPHICAL SURVEY DIRECTORATE
SERVIE TOPOGRAPHIQUE
DATE 12 Sept 77
O.C. APPROVES RELEASE
C.G. APPROVE

Purple
Outline