

This document was produced
by scanning the original publication.
Ce document est le produit d'une
numérisation par balayage
de la publication originale.

75 M

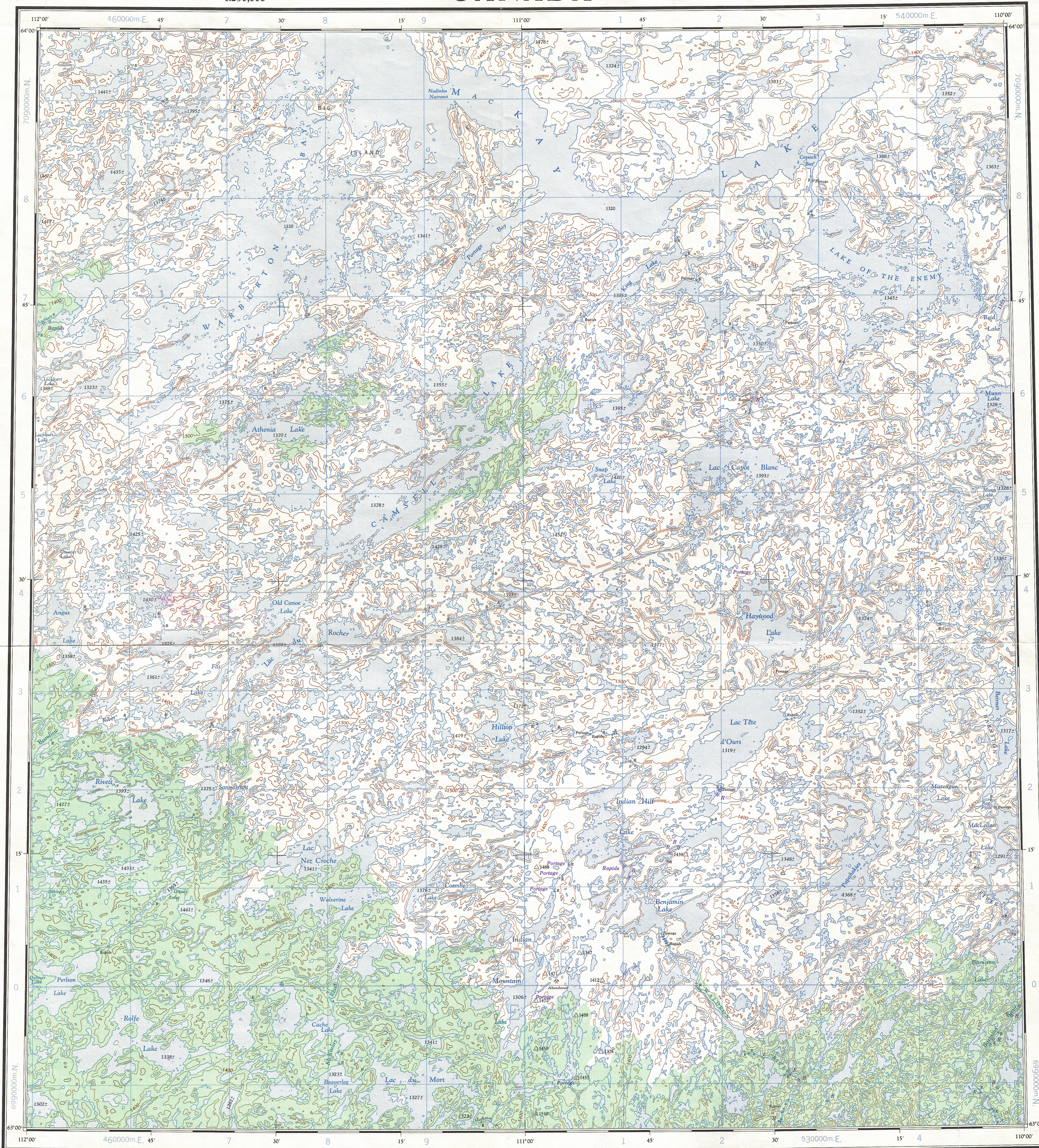
1:250,000

CANADA

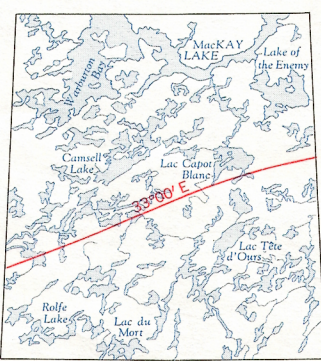
EDITION 3 (1977)

75 M

Refer to
this map as:
75 M
EDITION 3 ASE
SERIES A 502



THE DECLINATION OF THE COMPASS NEEDLE 1962
DÉCLINAISON MAGNÉTIQUE EN 1962



The declination of the compass needle is decreasing
7 minutes annually.
La déclinaison magnétique décroît de 7 minutes annuellement.

Compiled 1960-61 by the ARMY SURVEY ESTABLISHMENT,
R.C.E., from air photographs taken in 1955.
Imprimée en 1963.

Copies may be obtained from the Map Distribution Office,
Department of Mines and Technical Surveys, Ottawa.
Interim corrections 1977

Roads: loose surface, all weather... de gravier, toute saison...
cart track, trail... de terre, sentier...
Spot elevation; precise, approximate... Point coté; précis, approximatif...
Boundary monument... borne-frontière...
Pingo... buttes de terre...
Depression contours... courbes de crevasses...
Cliff or low relief... falaise ou relief peu accidenté...
Esker... esker...

Scale 1:250,000 Échelle
Miles 5 10 15 20
Kilomètres 5 10 15 20 25 30

Transverse Mercator Projection
North American Datum 1927
Contour Interval 100 feet
Elevations in feet above Mean Sea Level

Projection transverse de Mercator
Réseau géodésique nord-américain unifié 1927
Équidistance des courbes: 100 pieds
Élévations en pieds au-dessus du niveau moyen de la mer

MACKAY LAKE

DISTRICT OF MACKENZIE

NORTHWEST TERRITORIES

Scale 1:250,000 Échelle

Compilée en 1960-61 par le SERVICE TOPOGRAPHIQUE DE L'ARMÉE
(G.R.C.), d'après les photographies aériennes prises en 1955.
Imprimée en 1963.

Ces cartes sont en vente au Bureau de distribution des cartes,
ministère des Mines et des Relevés techniques, Ottawa.

Corrections Provisoires, 1977

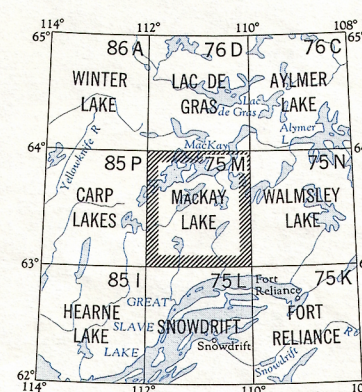
Building... Bâtiment...
Post office... Bureau de poste...
Church... Église...
School... École...
Astronomical monument... Repère astronomique...
R.C.M.P. Detachment... Poste de la G.R.C...
Horizontal control point... Point géodésique...
Landing ground... Piste d'atterrissage...
Intermittent stream... Cours d'eau intermittent...
Intermittent lake... Lac intermittent...
Rapids; falls... Rapides; chute...
Marsh or swamp... Marais ou marécage...
String Bog... Marais en chapelet...
Icefield or Glacier... Champ de glace ou glacier...
Tundra Polygons... Sols polygonaux...
Tundra Ponds... Étangs de tourbière...

GRID ZONE
DESIGNATION
12V
100,000 M. SQUARE IDENTIFICATION
50
VEWF
VEWE
700
TO GIVE A REFERENCE TO, NEAREST 1000 METRES
EXAMPLE: BUILDING
SQUARE: Read letters of 100,000 m. square
EASTING: Read number on grid line
immediately to left of point
Estimate tenths of a square from
this line eastward to point.
NORTHING: Read number on grid line
immediately below point.
Estimate tenths of a square from
this line northward to point.
MILITARY GRID REFERENCE
(to nearest 1,000 metres) VE6199
If reporting beyond 18° in any direction
prefix Grid Zone Designation as: 12VVE6199

TEN THOUSAND METRE
UNIVERSAL TRANSVERSE MERCATOR GRID
ZONE 12

TOPOGRAPHICAL SURVEY DIRECTORATE
SERVICE TOPOGRAPHIQUE

DATE 10-12-85
Q.C. APPROVES RELEASE
C.Q. APPROUVE



MACKAY LAKE
75 M
EDITION 3 (1977)

REPRINT

75-M