

Ce document est le produit d'une numérisation par balayage de la publication originale.

This document was produced by scanning the original publication.

75-J

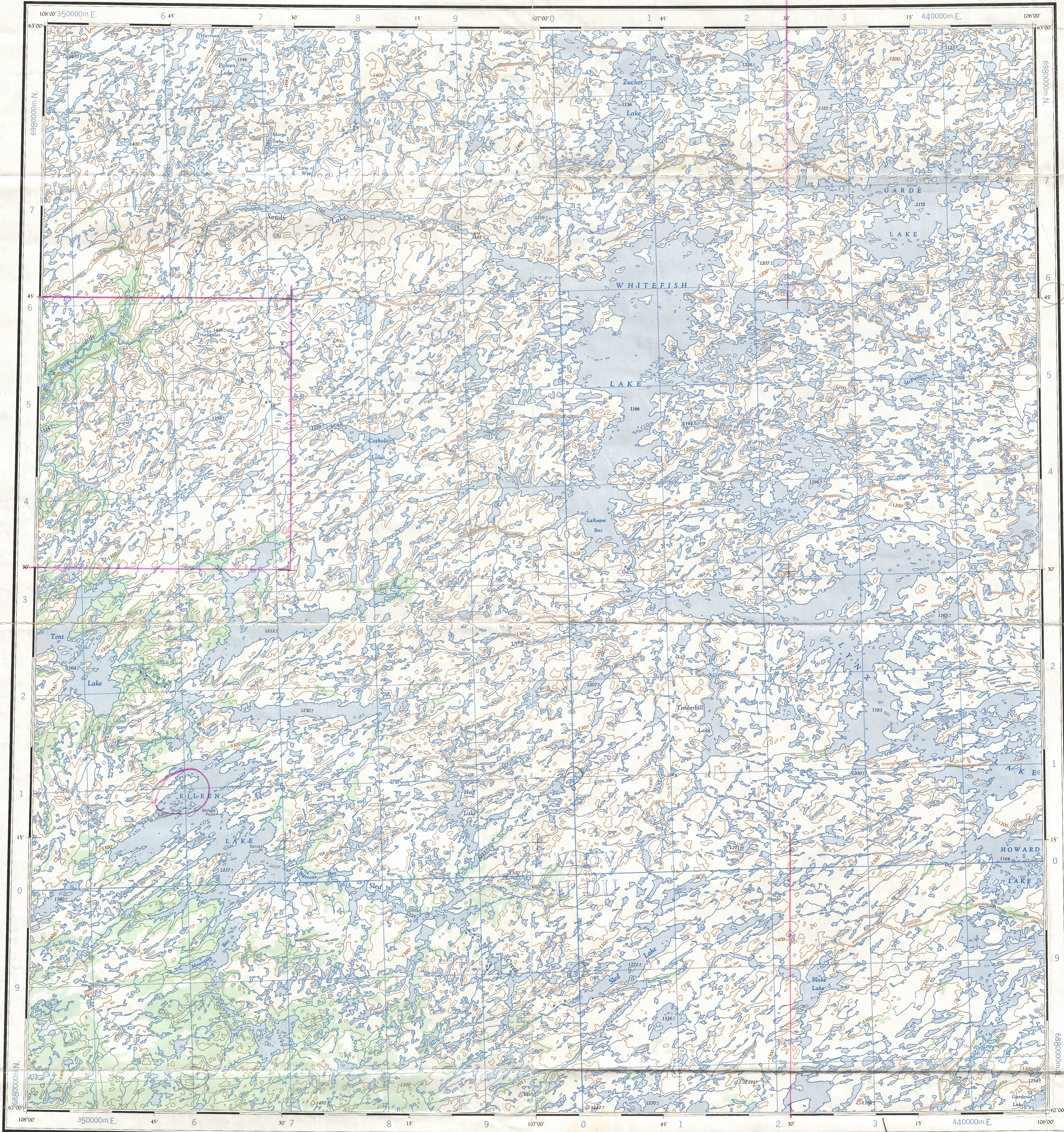
75 J

1:250,000

CANADA

EDITION 2

75 J



Military users, refer to this map as: Références de la carte pour usage militaire: SERIES A 502 MAP 75 J SÉRIE CARTE ÉDITION 2 MCE ÉDITION

GRID ZONE DESIGNATION 13V

100,000 M. SQUARE IDENTIFICATION

TO GIVE A REFERENCE TO NEAREST 1000 METRES

EXAMPLE: RAPIDS

SQUARE: Read letters of 100,000 m. square DV

EASTING: Read number on grid line immediately to left of point. Estimate tenths of a square from this line eastward to point.

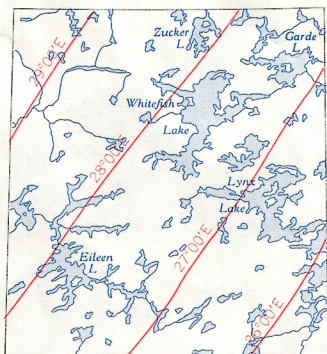
NORTHING: Read number on grid line immediately below point. Estimate tenths of a square from this line northward to point.

MILITARY GRID REFERENCE (to nearest 1,000 metres) DV0631

If reporting beyond 18° in any direction, prefix Grid Zone Designation as: 13VDV0631

TEN THOUSAND METRE
UNIVERSAL TRANSVERSE MERCATOR - GRID
ZONE 13

THE DECLINATION OF THE COMPASS NEEDLE 1963
DECLINAISON MAGNÉTIQUE EN 1963



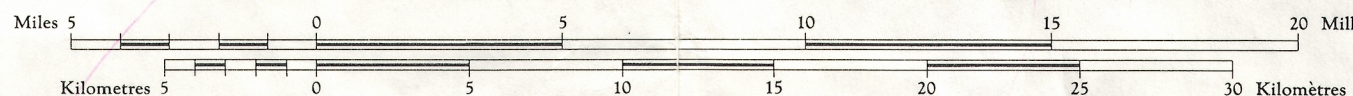
The daily change of the North Magnetic Pole causes the magnetic compass to be very erratic in this area.
La variation diurne du pôle Nord magnétique affole le compas magnétique dans cette région.

Produced by the ARMY SURVEY ESTABLISHMENT, R.C.E.
Information depicted current as of 1961. Printed 1965.
Copies may be obtained from the Canada Map Office,
Department of Energy, Mines and Resources, Ottawa,
or your nearest map dealer.
© Canada Copyrights Reserved 1974

LYNX LAKE

DISTRICT OF MACKENZIE
NORTHWEST TERRITORIES

Scale 1:250,000 Échelle



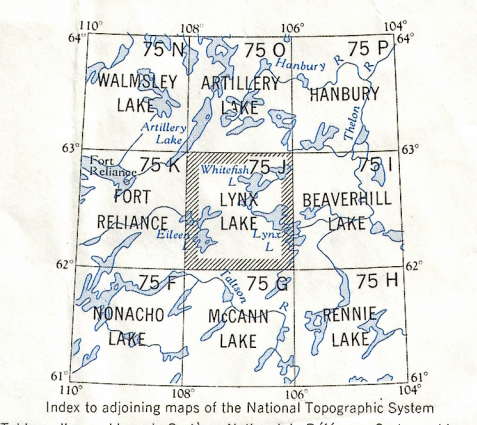
Transverse Mercator Projection
North American Datum 1927
Contour Interval 100 feet
Elevations in feet above Mean Sea Level

Projection transverse de Mercator
Réseau géodésique nord-américain unifié 1927
Équidistance des courbes: 100 pieds
Élévations en pieds au-dessus du niveau moyen de la mer

Publiée par le SERVICE TOPOGRAPHIQUE DE L'ARMÉE,
(G.R.C.). Renseignements à jour en 1961. Imprimée en 1965.
Ces cartes sont en vente au Bureau des Cartes du Canada,
ministère de l'Énergie, des Mines et des Ressources, Ottawa,
ou chez le vendeur le plus près.
© Canada 1974, tous droits réservés

Building Bâtiment Intermittent stream Cours d'eau intermittent
Post office Bureau de poste P Intermittent lake Lac intermittent
Church Église Rapids Rapides
School École Marsh or Swamp Marais ou marécage
Astronomical monument Repère astronomique String bogs Marais en chapelet
R.C.M.P. Detachment Poste de la G.R.C. Icefield or Glacier Champ de glace ou glacier
Horizontal control point Point géodésique Tundra polygons Sols polygonaux
Landing ground Piste d'atterrissage Tundra ponds Étangs de toundra

TOPOGRAPHICAL SURVEY DIRECTORATE
SERVICE TOPOGRAPHIQUE
DATE 7-03-86
O.C. APPROVES RELEASE
C.O. APPROUVE



LYNX LAKE
75 J
EDITION 2

REPRINT