

Ce document est le produit d'une numérisation par balayage de la publication originale.  
This document was produced by scanning the original publication.

75 C

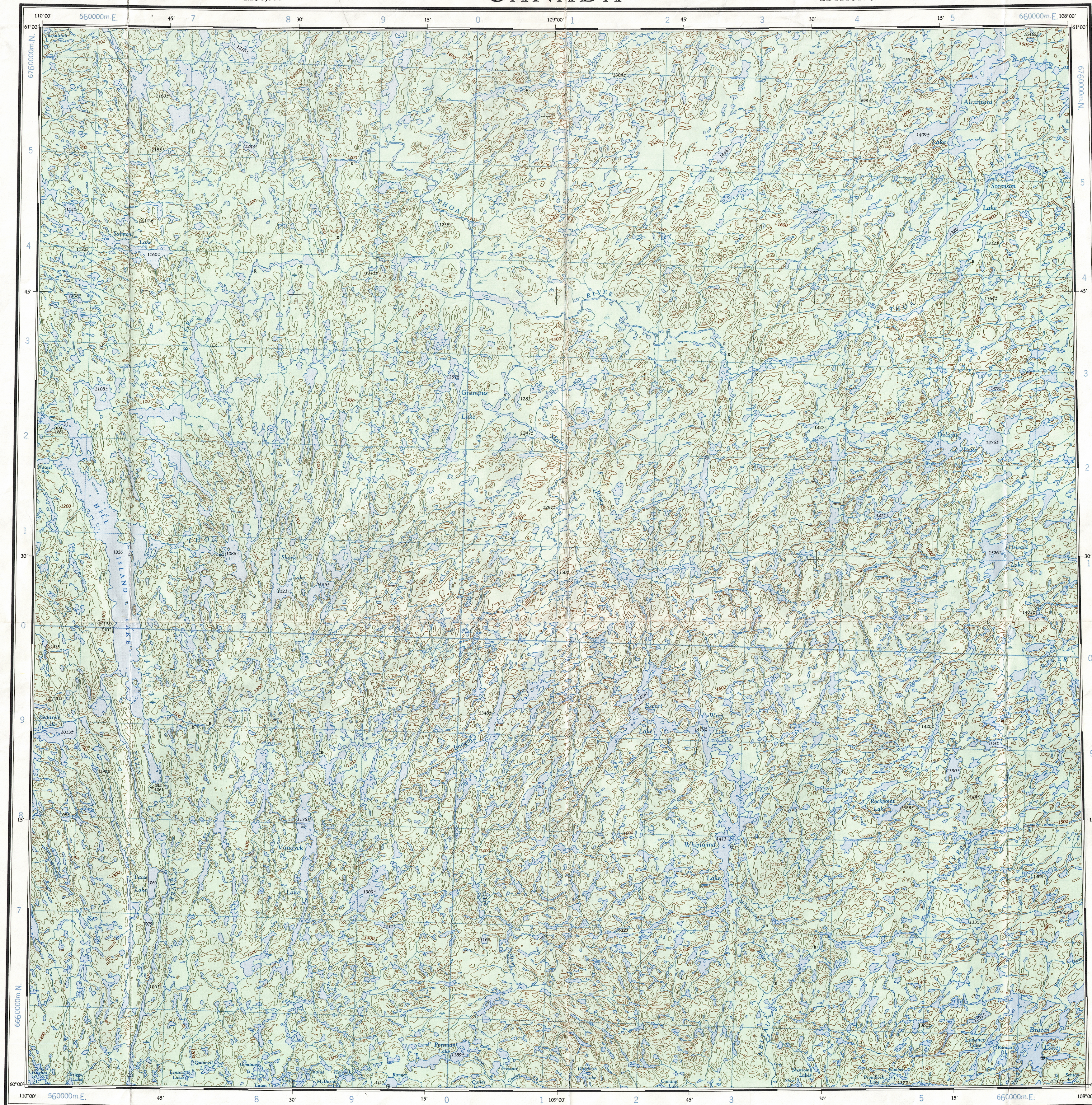
1:250,000

CANADA

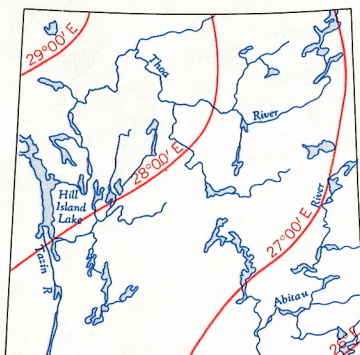
EDITION 3

75 C

Refer to this map as:  
75 C  
EDITION 3 ASE  
SERIES A 502



THE DECLINATION OF THE COMPASS NEEDLE 1962  
DECLINAISON MAGNETIQUE EN 1962



The declination of the compass needle is decreasing 5 minutes annually.  
La déclinaison magnétique diminue de 5 minutes annuellement.

Compiled 1959-60 by the ARMY SURVEY ESTABLISHMENT, R.C.E.,  
from air photographs taken in 1954-55.  
Imprimé en 1963.  
Copies may be obtained from the Map Distribution Office,  
Department of Mines and Technical Surveys, Ottawa.

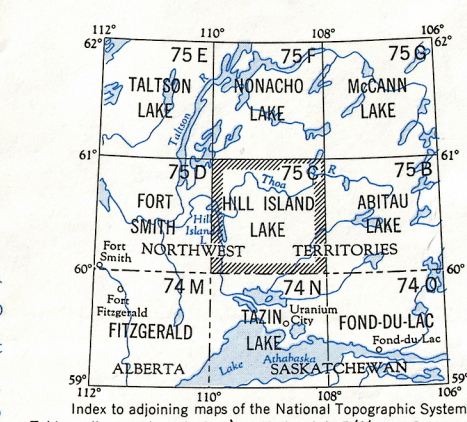
Roads: loose surface, all weather... de gravier, toute saison... dry weather  
cart track, trail... de terre, sentier...  
Spot elevation, precise, approximate... Point coté, précis, approximatif... 950 - 950.2  
Boundary monument... Borne-frontière...  
Pingo... Buttes de terre...  
Depression contour... Courbes de cuvette...  
Cliff or low relief... Falaise ou relief peu accentué...  
Esker... Esker car relief peu accentué...

Miles 5 0 10 15 20  
Kilometres 5 0 10 15 20 25 30  
Scale 1:250,000 Échelle

Transverse Mercator Projection  
North American Datum 1927  
Contour Interval 100 feet  
Elevations in feet above Mean Sea Level  
Projection transverse de Mercator  
Réseau géodésique nord-américain unifié 1927  
Équidistance des courbes: 100 pieds  
Élévations en pieds au-dessus du niveau moyen de la mer

Compilée en 1959-60 par le SERVICE TOPOGRAPHIQUE DE L'ARMÉE,  
G.R.C.) d'après les photographies aériennes prises en 1954-55.  
Imprimée en 1963.  
Ces cartes sont en vente au Bureau de distribution des cartes,  
ministère des Mines et des Relevés techniques, Ottawa.

Building... Bâtiment... Intermittent stream... Cours d'eau intermittent...  
Post office... Bureau de poste... Intermittent lake... Lac intermittent...  
Church... Église... Rapids, falls... Rapides, chute...  
School... École... Marsh or swamp... Marais ou marécage...  
Astronomical monument... Repère astronomique... String bog... Marais en chapelet...  
R.C.M.P. Detachment... Poste de la G.R.C... Icefield or Glacier, Champ de glace ou glacier...  
Horizontal control point... Point géodésique... Tundra Ponds... Sols polygonaux...  
Landing ground... Piste d'atterrissage... Tundra Ponds... Étangs de toundra...



HILL ISLAND LAKE  
75 C  
EDITION 3

GRID ZONE DESIGNATION		100,000 M. SQUARE IDENTIFICATION	
12V	WC	XC	670
	WB	XB	
		60	

TO GIVE A REFERENCE TO NEAREST 1000 METRES  
EXAMPLE: RAPIDS  
SQUARE: Road letters of 100,000 m. square XC  
EASTING: Road number on grid line immediately to left of point 1  
Estimate tenths of a square from this line eastward to point. 0  
NORTHING: Road number on grid line immediately below point. 10  
Estimate tenths of a square from this line northward to point. 7  
MILITARY GRID REFERENCE (to nearest 1,000 metres) XC1017  
If reporting beyond 18° in any direction, prefix Grid Zone Designation as: 12VXC1017

TEN THOUSAND METRE  
UNIVERSAL TRANSVERSE MERCATOR GRID  
ZONE 12

TOPOGRAPHICAL SURVEY DIRECTORATE  
SERVICE TOPOGRAPHIQUE  
DATE 11-06-85  
Q.C. APPROVES RELEASE  
C.Q. APPROUVE

REPRINT

75-C