

Ce document est le produit d'une numérisation par balayage de la publication originale.
This document was produced by scanning the original publication.

73K

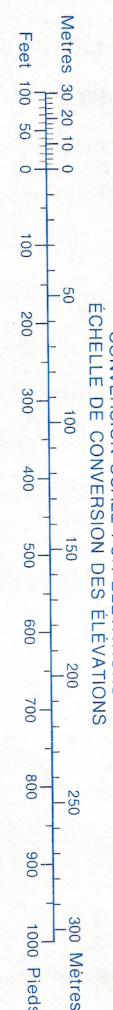
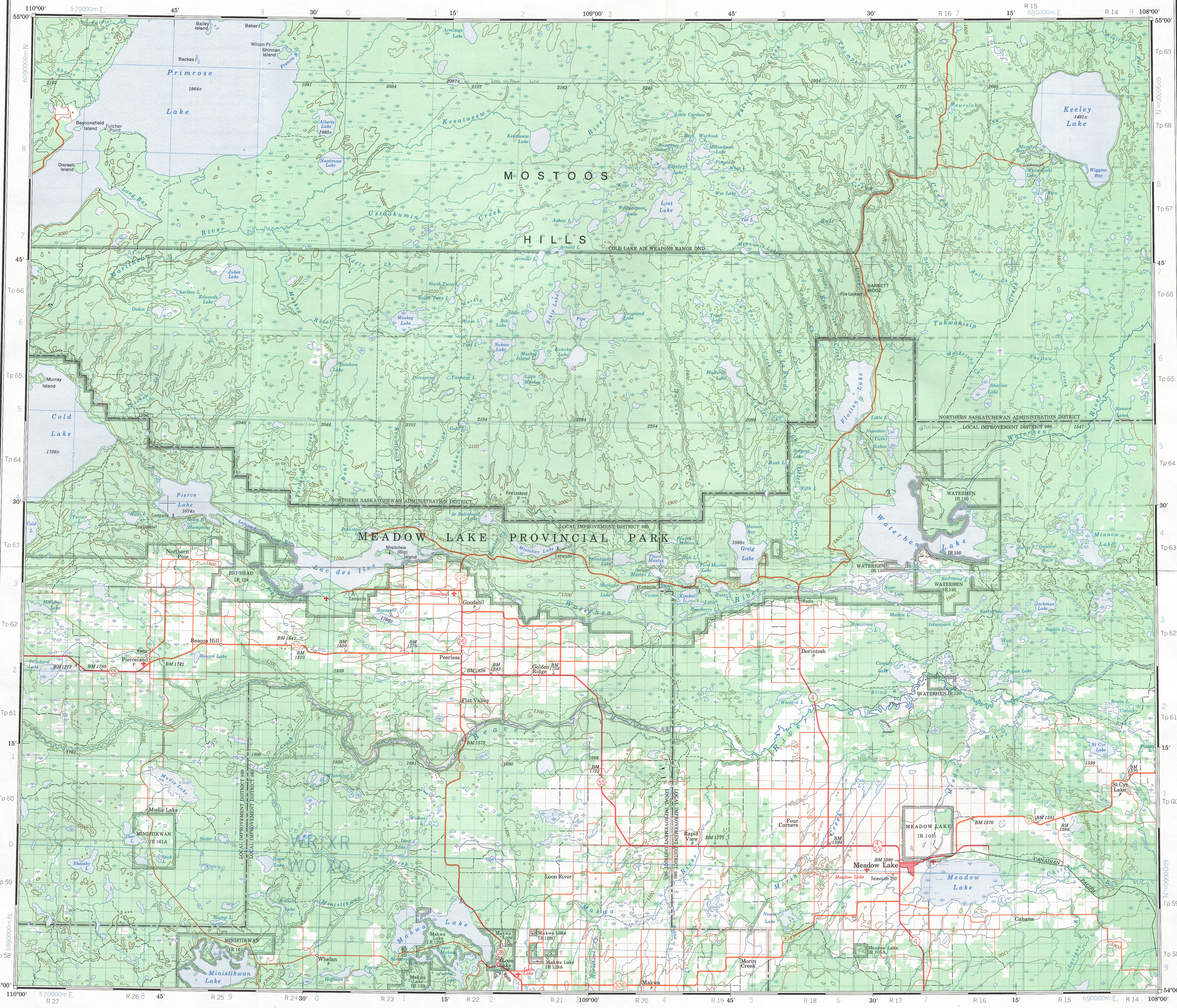
1:250,000

CANADA

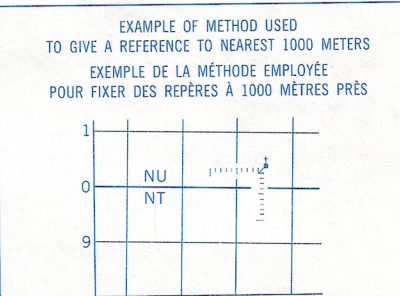
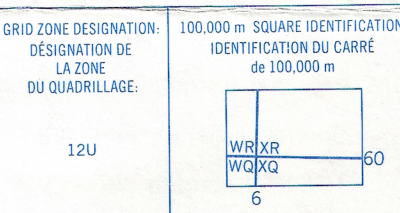
EDITION 2

73K

Military users, refer to this map as: **SERIES A 502 SÉRIE MAP 73K CARTE**
Référence de cette carte pour usage militaire: **EDITION 2 MCE ÉDITION**



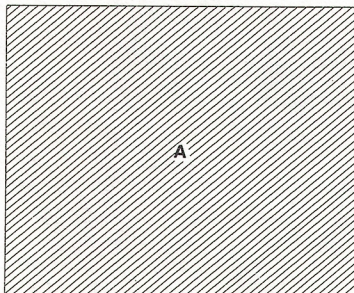
TEN THOUSAND METRE
UNIVERSAL TRANSVERSE MERCATOR GRID
ZONE 12
QUADRILLAGE DE DIX MILLE MÈTRES
TRANSVERSE UNIVERSEL DE MERCATOR



REFERENCE POINT CHURCH-ÉGLISE (as shown) (ci-dessus)
SQUARE: Read letters of 100,000 square CARRE: Lire les lettres du carré de 100,000 m
EASTING: Read number on grid line immediately to left of point. LONGITUDE EST: Lire le chiffre de la ligne du quadrillage immédiatement à gauche du repère.
NORTHING: Read number on grid line immediately below point. LATITUDE NORD: Lire le chiffre de la ligne du quadrillage immédiatement en-dessous du repère.
GRID REFERENCE: REFERENCE AU QUADRILLAGE: NU4504

If reporting beyond 18° in any direction, prefix Grid Zone designation as: 14VNU4504
Si vous faites connaître votre position à quelque un qui se trouve à plus de 18° peu importe la direction, indiquez également la zone du quadrillage tel que: 14VNU4504

RELIABILITY DIAGRAM - CROQUIS D'EXACTITUDE



A - Large scale mapping, photogrammetric, from 1968-1969 aerial photography.
A - Cartographie à grande échelle, photogrammétrique, d'après des photographies aériennes prises en 1968-1969.

Roads:
hard surface, all weather..... dual highway..... more than 2 lanes
hard surface, all weather..... 2 lanes..... less than 2 lanes
loose or stabilized surface, all weather..... 2 lanes or more..... less than 2 lanes
loose surface, dry weather.....
cart track.....
trail or portage.....

FOR COMPLETE REFERENCE SEE REVERSE SIDE

WATERHEN RIVER SASKATCHEWAN WEST OF THIRD MERIDIAN - OUEST DU TROISIÈME MÉRIDIEN

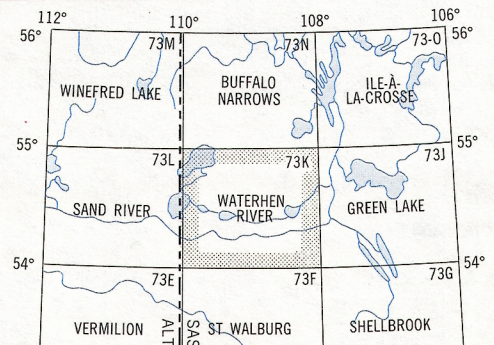
Scale 1:250,000 Échelle
Miles 5 0 5 10 15 20 Miles
Kilomètres 5 0 5 10 15 20 Kilomètres

COULTEUR INTERVAL 100 FEET
Elevations in feet above Mean Sea Level
North American Datum 1927
Projection Transverse Mercator
Copies may be obtained from the Canada Map Office,
Department of Energy, Mines and Resources, Ottawa,
or your nearest map dealer.
© Canada Copyrights Reserved 1975

EQUIDISTANCE DES COURBES 100 PIEDS
Élévation en pieds au-dessus du niveau moyen de la mer
Système de référence géodésique nord-américain, 1927
Projection Transverse Mercator
Ces cartes sont en vente au Bureau des Cartes du Canada,
Ministère de l'Énergie, des Mines et des Ressources, Ottawa,
ou chez le vendeur le plus près.
© Canada 1975, tous droits réservés

Établi en 1973, par la DIRECTION DES LEVÉS ET DE LA CARTOGRAPHIE,
MINISTÈRE DE L'ÉNERGIE, DES MINES ET DES RESSOURCES, d'après
des cartes à grande échelle, imprimées en 1975.
La déclinaison magnétique pour 1974 varie de 21°33' Est au centre de la
limite Est. Variation moyenne annuelle 2'4" Ouest.

Routes:
pavée, toute saison..... 2 chaussées séparées..... plus de 2 voies
pavée, toute saison..... 2 voies..... moins de 2 voies
gravier aggloméré, toute saison..... 2 voies ou plus..... moins de 2 voies
de gravier période sèche.....
de terre.....
sentier ou portage.....
POUR UNE LISTE COMPLÈTE DES SIGNES, VOIR AU VERSO



Index to adjoining Maps of National Topographic System
Tableau d'assemblage du Système national de référence cartographique

WATERHEN RIVER
73K
EDITION 2