

This document was produced
numération par balayage
de la publication originale.

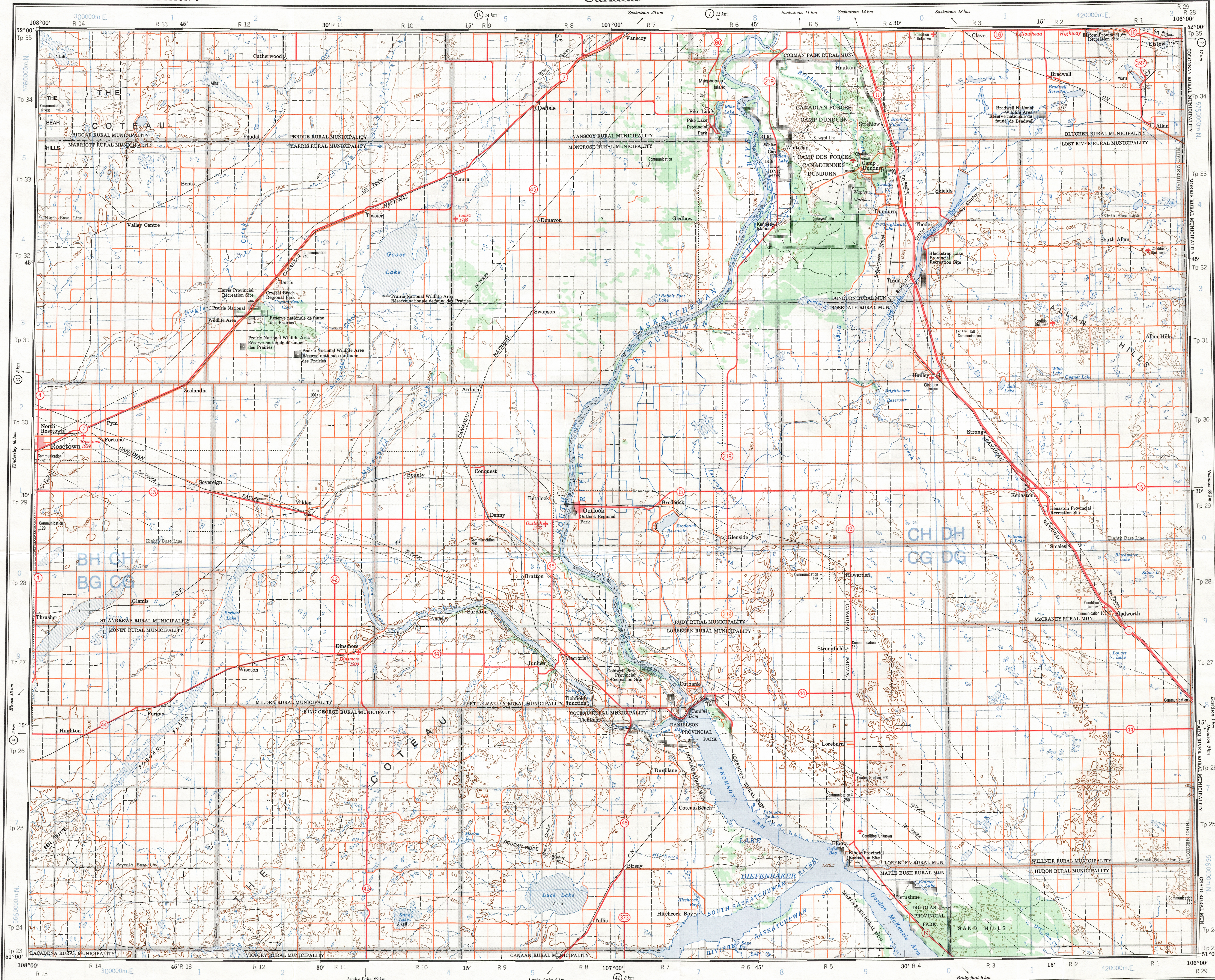
72-O

EDITION 3

Canada

ÉDITION 3

72-O

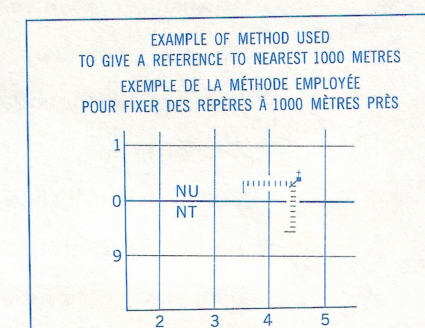


Military users,
refer to this map as:
Référence de cette carte
pour usage militaire.

SERIES A 502 SÉRIE
MAP 72-O CARTE
EDITION 3 MCE ÉDITION

TEN THOUSAND METRE
UNIVERSAL TRANSVERSE MERCATOR GRID
ZONE 13
QUADRILLAGE UNIVERSEL TRANSVERSE DE MERCATOR
DE DIX MILLE MÈTRES

GRID ZONE DESIGNATION: DESIGNATION DE LA ZONE DU QUADRILLAGE:	100 000 m SQUARE IDENTIFICATION IDENTIFICATION DU CARRÉ DE 100 000 m									
13U	<table><tr><td>BH</td><td>CH</td><td>DH</td></tr><tr><td>BG</td><td>CG</td><td>DG</td></tr><tr><td>3</td><td>4</td><td>5</td></tr></table>	BH	CH	DH	BG	CG	DG	3	4	5
BH	CH	DH								
BG	CG	DG								
3	4	5								



REFERENCE POINT
POINT DE REPÈRE CHURCH - ÉGLISE (see above)
(ci-dessus)

SQUARE: Read letters of 100 000 square
CARRÉ: Lire les lettres du carré de 100 000 m

EASTING: Read number on grid line
immediately to left of point
ABSCISSE: Lire le chiffre de la ligne
du quadrillage immédiatement à gauche
du repère.

NORTHING: Read number on grid line
immediately below point
ORDONNÉE: Lire le chiffre de la ligne
du quadrillage immédiatement en dessous
du repère.

GRID REFERENCE
RÉFÉRENCE AU QUADRILLAGE: NU4504

If reporting beyond 18° in any direction, prefix Grid Zone
designation as 14VNU4504.
Si vous faites connaître votre position à quelque'un qui se
trouve à plus de 18° au nord, au sud, à l'est ou à l'ouest, indiquez
également la zone du quadrillage tel que 14VNU4504.

1979
1980

Produced by the SURVEYS AND MAPPING BRANCH,
DEPARTMENT OF ENERGY, MINES AND RESOURCES.
Updated from large scale maps. Information current as shown in diagram.
Publié en 1980.

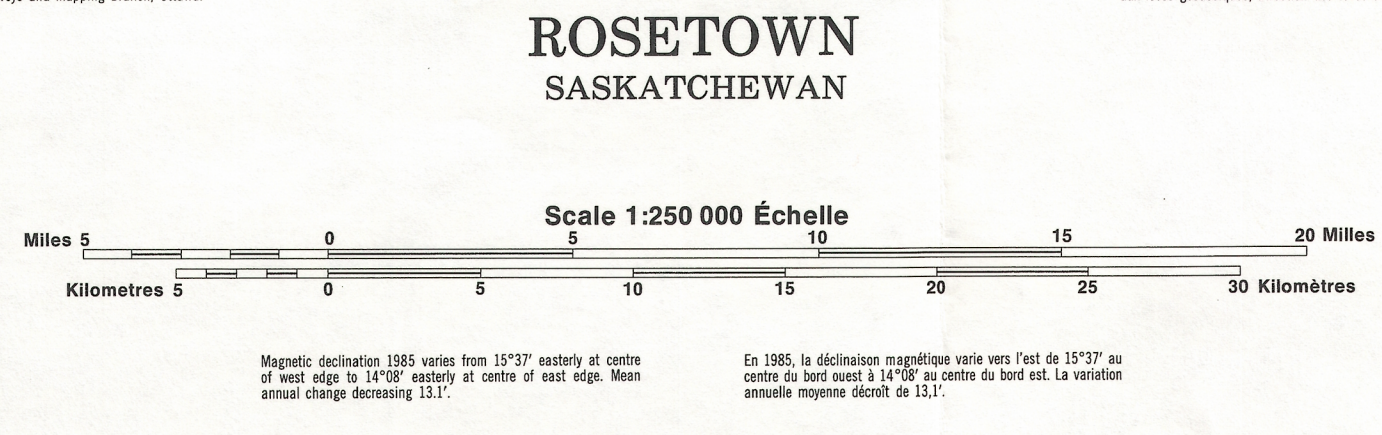
Copies may be obtained from the Canada Map Office,
Department of Energy, Mines and Resources, Ottawa,
or your nearest map dealer.

© 1980, Her Majesty the Queen in Right of Canada,
Department of Energy, Mines and Resources.

Roads:
hard surface revêtement dur
hand surface revêtement dur
loose or stabilized surface, all weather gravier, aggloméré, toute saison
loose surface, dry weather de gravier, temps sec
cart track de terre
trail, cut line or portage sentier, percée ou portage

Routes:
double highway double chaussée
2 lanes 2 voies
2 lanes or more 2 voies ou plus
more than 2 lanes plus de 2 voies
less than 2 lanes moins de 2 voies
2 lanes or more 2 voies ou plus
less than 2 lanes moins de 2 voies

FOR A COMPLETE LIST OF SIGNS, SEE REVERSE SIDE
POUR UNE LISTE COMPLÈTE DES SIGNES, VOIR AU VERSO



CONVERSION SCALE FOR ELEVATIONS
ÉCHELLE DE CONVERSION DES ALTITUDES

Metres 30 20 10 0 100 200 300 400 500 600 700 800 900 1000
Feet 100 50 0 100 200 300 400 500 600 700 800 900 1000

CONTOUR INTERVAL 100 FEET
Elevations in Feet above Mean Sea Level
North American Datum 1927
Transverse Mercator Projection

ÉQUISTANCÉ DES COURBES 100 PIEDS
Altitudes en pieds
Système de référence géodésique nord-américain, 1927
Projection transverse de Mercator

73 C	73 B	73 A
72 N	72 O	72 P
72 X	72 J	72 I