

This document was produced  
numerically by the  
original publication.

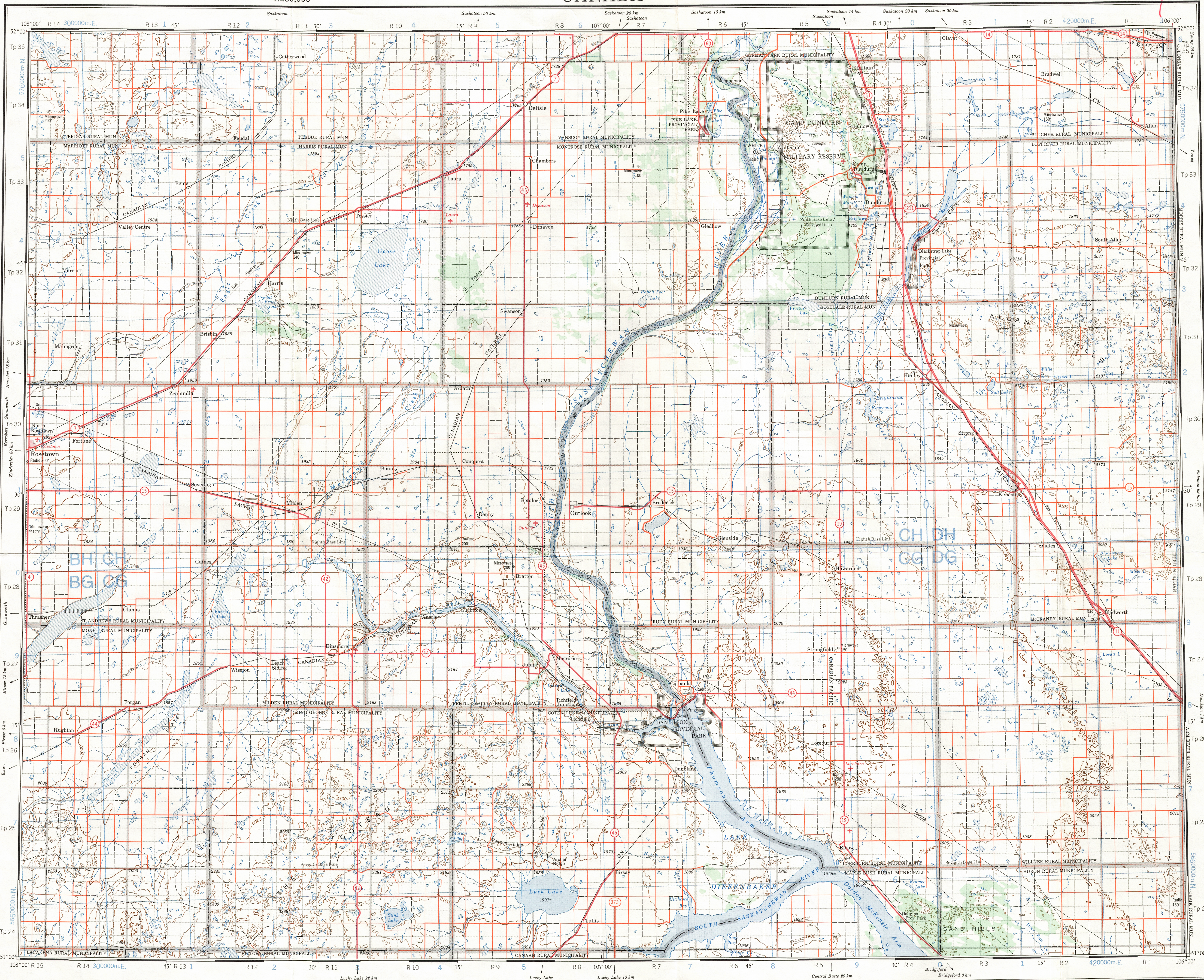
72-O

1:250,000

CANADA

EDITION 2

72-O

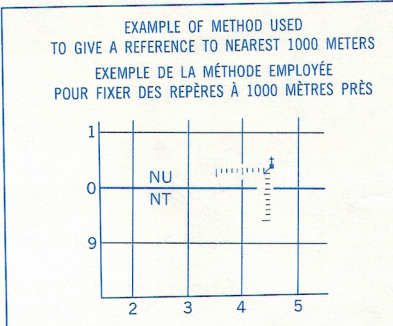


Military users,  
refer to this map as:  
Référence de cette carte  
pour usage militaire:

CONVERSION SCALE FOR ELEVATIONS  
ÉCHELLE DE CONVERSION DES ÉLEVATIONS

TEN THOUSAND METRE  
UNIVERSAL TRANSVERSE MERCATOR GRID  
ZONE 13  
QUADRILLAGE DE DIX MILLE MÈTRES  
TRANSVERSE UNIVERSEL DE MERCATOR

GRID ZONE DESIGNATION DESIGNATION DE LA ZONE DU QUADRILLAGE	100,000 m SQUARE IDENTIFICATION IDENTIFICATION DU CARRÉ DE 100,000 m
13 U	BH CH DH BG CG DG

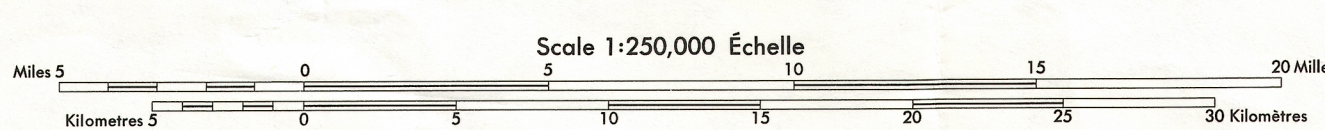


REFERENCE POINT CHURCH-ÉGLISE (as above) (ci-dessus)  
POINT DE REPÈRE  
SQUARE: Read letters of 100,000m square  
CARRÉ: Lire les lettres du carré de 100,000m  
EASTING: Read number on grid line  
immédiatement à l'est du point.  
LONGITUDE EST: Note the number of the line  
du quadrillage immédiatement à gauche  
du repère.  
Estimate tenths of a square from this line  
eastward to point.  
Estimer le nombre de dixièmes du carré  
entre cette ligne et le repère en direction est:  
NORTHING: Read number on grid line  
immédiatement au nord du point.  
LATITUDE NORD: Note le chiffre de la ligne  
du quadrillage immédiatement en-dessous  
du repère.  
Estimate tenths of a square from this line  
northward to point.  
Estimer le nombre de dixièmes du carré  
entre cette ligne et le repère en direction nord:  
GRID REFERENCE  
RÉFÉRENCE AU QUADRILLAGE: NU4504  
If reporting beyond 18° in any direction, prefix Grid Zone  
designation as 14VNU4504.  
Si vous faites connaître votre position à quelque chose qui se  
trouve à plus de 18°, peu importe la direction, indiquez  
également la zone du quadrillage tel que: 14VNU4504

TOPOGRAPHICAL SURVEY DIRECTORATE  
SERVICE TOPOGRAPHIQUE  
DATE: P.9-P.3  
Q.C. APPROVES RELEASE  
C.Q. APPROUVE

Produced by the SURVEYS and MAPPING BRANCH,  
DEPARTMENT OF ENERGY, MINES AND RESOURCES.  
Updated from large scale maps. Information current as shown  
in diagram.  
Copies may be obtained from the Canada Map Office,  
Department of Energy, Mines and Resources, Ottawa,  
or your nearest map dealer.  
© Canada Copyrights Reserved 1977

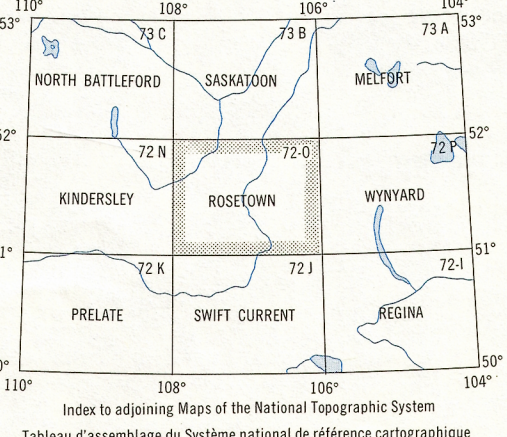
ROSETOWN  
SASKATCHEWAN



CONTOUR INTERVAL 100 FEET  
Elevations in Feet above Mean Sea Level  
North American Datum 1927  
Projection: Transverse Mercator  
Magnetic declination 1978 varies from 18°06' easterly at  
centre of west edge to 18°45' easterly at centre of east  
edge. Mean change decreasing 5.9'.  
ÉQUIDISTANCE DES COURBES 100 PIEDS  
Élevations en pieds au-dessus du niveau moyen de la mer  
Système de référence géodésique nord-américain, 1927  
Projection: Transverse Mercator  
La déclinaison magnétique pour 1978 varie de 18°06' Est au  
centre de la limite Ouest à 18°45' Est au centre de la limite  
Est. Variation moyenne annuelle décroissante 5.9'.

Routes:  
paved, toute saison..... 2 chaussées séparées..... plus de 2 voies  
paved, toute saison..... 2 voies..... moins de 2 voies  
gravel/aggregated, toute saison..... 2 voies ou plus..... moins de 2 voies  
de gravel/période sèche.....  
sentier, percée ou portage.....

POUR UNE LISTE COMPLÈTE DES SIGNES, VOIR AU VERSO



ROSETOWN  
72-O  
EDITION 2

Reprint