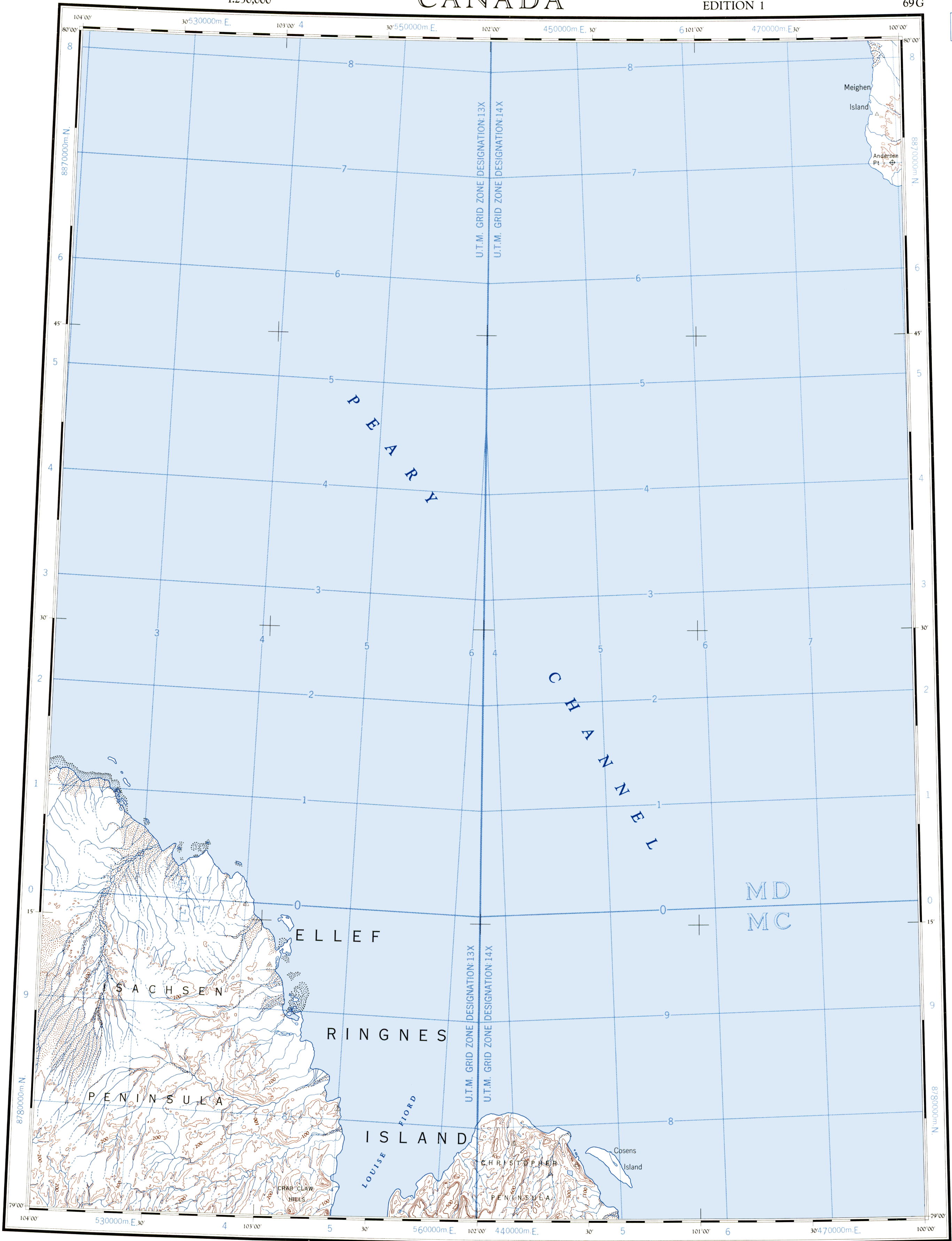


Refer to this map as: 69G EDITION 1 ASE SERIES A 502



GRID ZONE DESIGNATION		100,000 M. SQUARE IDENTIFICATION	
13X	14X	EU	MD
ET	MC	88	

TO GIVE A REFERENCE TO NEAREST 1000 METRES

EXAMPLE: LAKE

SQUARE: Read letters of 100,000 m. square: ET

EASTING: Read number on grid line immediately to left of point. Estimate tenths of a square from this line eastward to point.

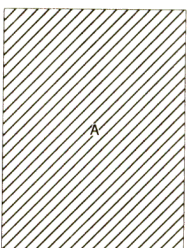
NORTHING: Read number on grid line immediately below point. Estimate tenths of a square from this line northward to point.

MILITARY GRID REFERENCE (to nearest 1,000 metres): ET 4588

If reporting beyond 18° in any direction prefix Grid Zone Designation as: 13XET 4588

TEN THOUSAND METRE
UNIVERSAL TRANSVERSE MERCATOR GRID
ZONES 13-14

COMPILATION DIAGRAM - SOURCES UTILISÉES



A-Large scale topographic manuscripts, photogrammetric, 1962
A-Manuscrits topographiques et photogrammétriques à grande échelle, de 1962

Produced by the ARMY SURVEY ESTABLISHMENT, R.C.E.
Information depicted current as of 1962. Printed 1964.
The daily change of the North Magnetic Pole renders the magnetic compass useless in this area.
1964 Magnetic declination for this map varies from 165° 00' westerly at the centre of the west edge to 142° 40' westerly at the centre of the east edge.

PEARY CHANNEL

DISTRICT OF FRANKLIN
NORTHWEST TERRITORIES

Scale 1:250,000 Échelle



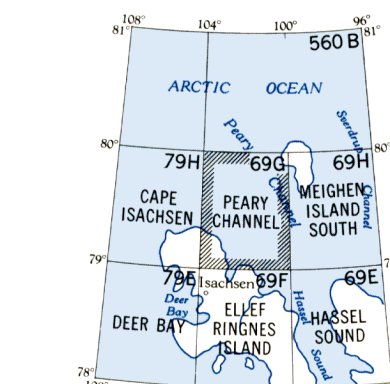
Roads:	Routes:	Dry weather
loose surface.....	de gravier.....	période sèche
cart track, trail.....	de terre, sentier.....	
Spot elevation, precise, approximate.....	Point coté, précis, approximatif.....	950 950 ±
Boundary monument.....	Borne-frontière.....	
Pingo.....	Buttes de terre.....	
Depression contours.....	Courbes de cuvette.....	
Cliff or low relief.....	Falaise ou relief peu accentué.....	
Esker.....	Esker.....	

Transverse Mercator Projection
North American Datum 1927
Contour Interval 100 feet
Elevations in feet above Mean Sea Level
Copies may be obtained from the Map Distribution Office,
Department of Mines and Technical Surveys, Ottawa.

Projection transverse de Mercator
Réseau géodésique nord-américain unifié 1927
Équidistance des courbes 100 pieds
Élévations en pieds au-dessus du niveau moyen de la mer
Ces cartes sont en vente au Bureau de distribution des cartes,
ministère des Mines et des Relevés techniques, Ottawa.

Publiée par le SERVICE TOPOGRAPHIQUE DE L'ARMÉE,
(G.R.C.) Renseignements à jour en 1962. Imprimée en 1964.
La variation diurne du pôle Nord magnétique rend le compas magnétique inutile dans cette région.
La déclinaison magnétique (1964) varie de 165° 00' vers l'ouest au centre de la bordure ouest de la feuille à 142° 40' vers l'ouest au centre de la bordure est.

Building.....	Bâtiment.....	Intermittent stream.....	Cours d'eau intermittent.....
Post office.....	Bureau de poste.....	Intermittent lake.....	Lac intermittent.....
Church.....	Église.....	Rapids, falls.....	Rapides; chute.....
School.....	École.....	Marsh or Swamp.....	Marais ou marécage.....
Astronomical monument.....	Repère astronomique.....	String bogs.....	Marais en chapelet.....
R.C.M.P. Detachment.....	Poste de la G.R.C.....	Icefield or Glacier.....	Champ de glace ou glacier.....
Horizontal control point.....	Point géodésique.....	Tundra polygons.....	Soils polygonaux.....
Lighthouse.....	Phare.....	Tundra ponds.....	Étangs de toundra.....



Index to adjoining maps of the National Topographic System
Tableau d'assemblage du Système National de Référence Cartographique

PEARY CHANNEL
69G
EDITION 1