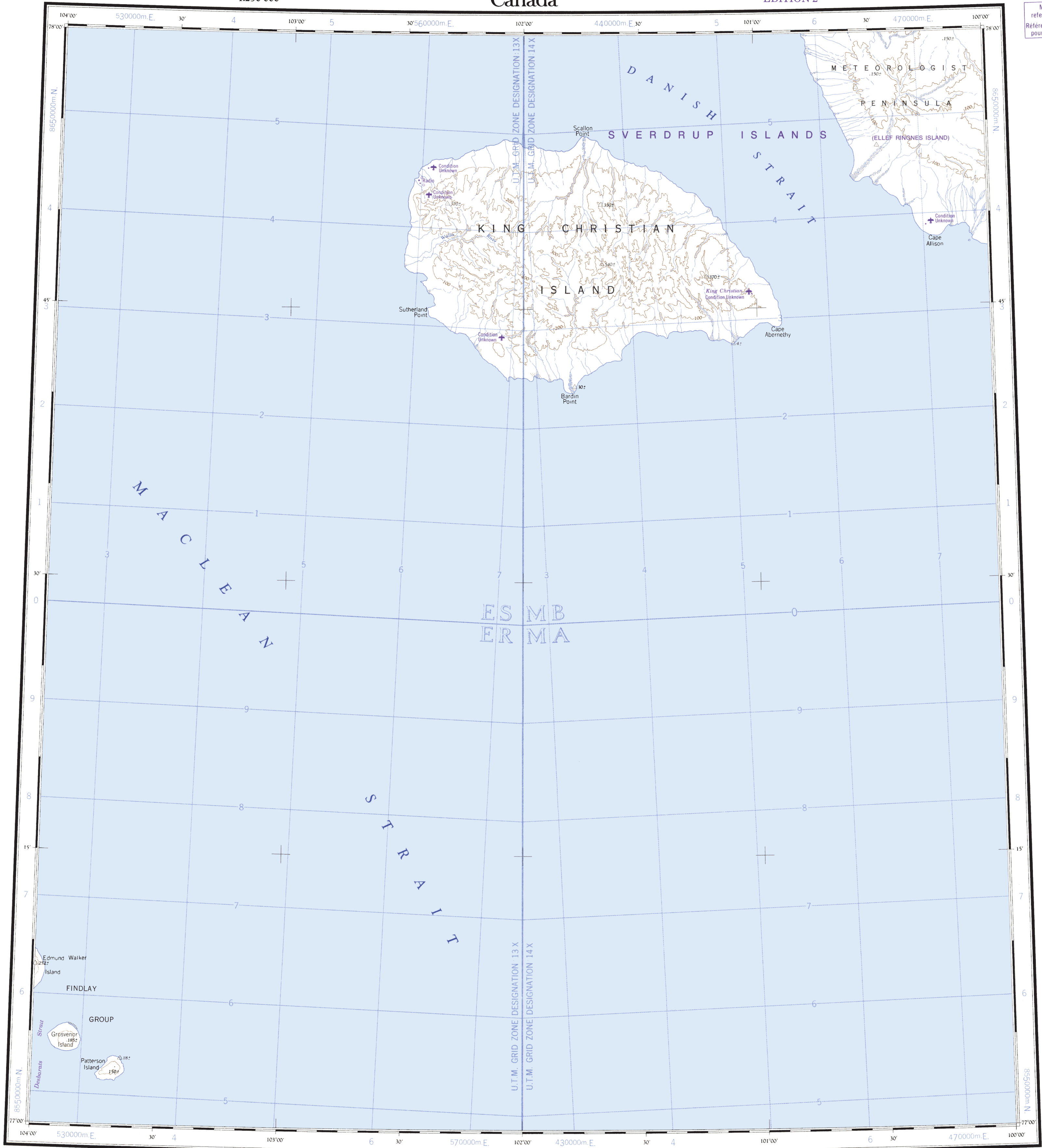


Military users, refer to this map as:
Référence de cette carte pour usage militaire:

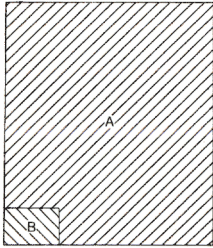
SERIES	A 502	SÉRIE
MAP	69 C	CARTE
EDITION	2 MCE	ÉDITION



The magnetic compass is likely to be useless in this area.

Magnetic declination 1981 varies from 88°46' easterly at centre of west edge to 101°20' westerly at centre of east edge. Mean annual change decreasing 39.0' west edge, decreasing 59.5' east edge.

COMPILATION DIAGRAM - SOURCES UTILISÉES



A- Large scale topographic maps, photogrammetric, 1963
B- Compiled photogrammetrically from 1959 aerial photography
-Cartes topographiques et photogrammétriques à grande échelle, de 1963
-Établie par procédés photogrammétriques à partir de photographies aériennes, de 1959

Produced by the ARMY SURVEY ESTABLISHMENT, R.C.E.
Information depicted current as of 1961 Printed 1965

This map was checked in 1980 and updated in all major features.
© 1982 Her Majesty the Queen in Right of Canada
Department of Energy, Mines and Resources.

Interim corrections 1981
Copies may be obtained from the Canada Map Office,
Department of Energy, Mines and Resources, Ottawa,
or your nearest map dealer.

Roads: loose surface..... de gravier, sentier.....
cart track, trail..... de terre, sentier.....
Spot elevation: precise, approximate..... Point coté: précis, approximatif..... 950' 950'
Boundary monument..... Borne-frontière.....
Pingo..... Buttes de terre.....
Depression contours..... Courbes de cuvette.....
Cliff or low relief..... Falaise ou relief peu accentué.....

dry weather
période sèche

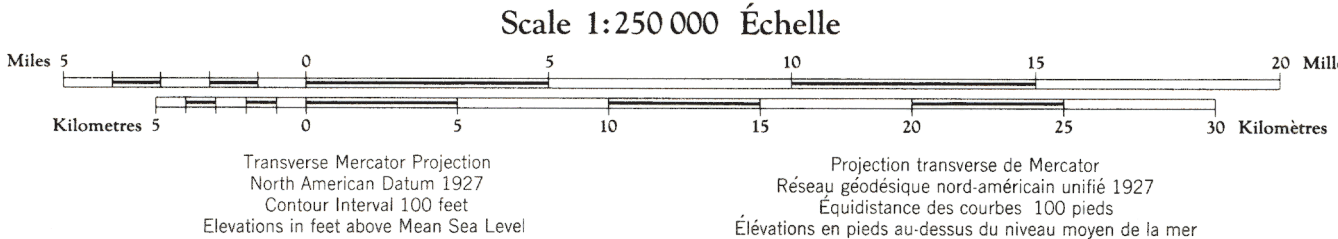
950' 950'

Scale 1:250 000 Échelle

Transverse Mercator Projection
North American Datum 1927
Contour Interval 100 feet
Elevations in feet above Mean Sea Level

Projection transverse de Mercator
Réseau géodésique nord-américain unifié 1927
Équidistance des courbes 100 pieds
Élévations en pieds au-dessus du niveau moyen de la mer

KING CHRISTIAN ISLAND
DISTRICT OF FRANKLIN
NORTHWEST TERRITORIES

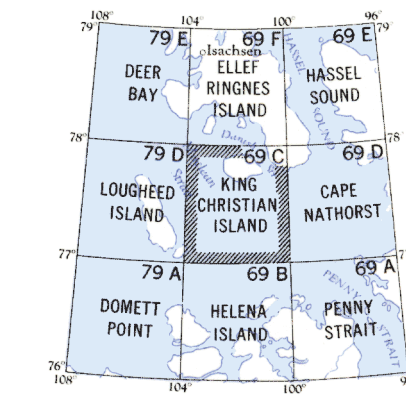


Publiée par le SERVICE TOPOGRAPHIQUE DE L'ARMÉE,
(G.R.C.), Renseignements à jour en 1961 Imprimée en 1965

Cette carte a été vérifiée en 1980 et tous les éléments importants ont été mis à jour.
© 1982 Sa Majesté La Reine du Canada,
Ministère de l'Énergie, des Mines et des Ressources.

Corrections provisoires 1981
Ces cartes sont en vente au Bureau des Cartes du Canada,
ministère de l'Énergie, des Mines et des Ressources, Ottawa,
ou chez le vendeur le plus près.

Building..... Bâtiment..... Intermittent stream..... Cours d'eau intermittent.....
Post office..... Bureau de poste..... P Intermittent Lake..... Lac intermittent.....
Church..... Église..... Rapids, falls..... Rapides, chute.....
School..... École..... Marsh or Swamp..... Marais ou marécage.....
Astronomical monument..... Repère astronomique..... String bogs..... Marais en chapelet.....
R.C.M.P. Detachment..... Poste de la G.R.C..... Icefield or Glacier..... Champ de glace ou glacier.....
Horizontal control point..... Point géodésique..... Tundra polygons..... Sols polygonaux.....



Index to adjoining maps of the National Topographic System
Tableau d'assemblage du Système National de Référence Cartographique

KING CHRISTIAN ISLAND
69 C
EDITION 2