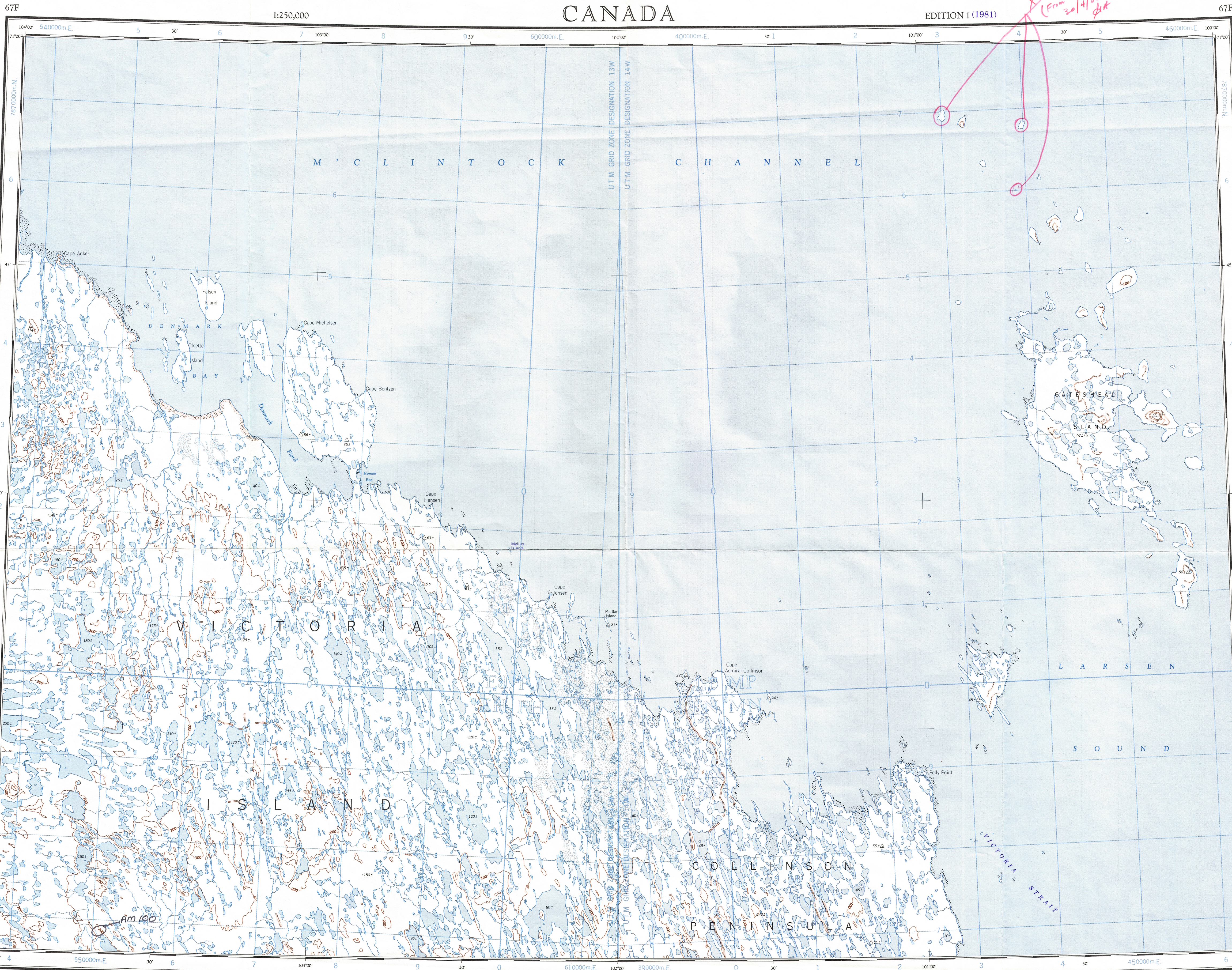
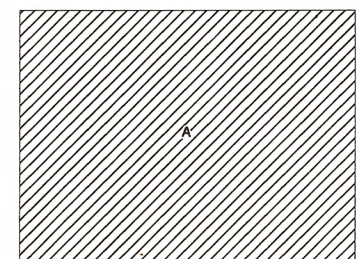


Ce document est le produit d'une numérisation par balayage de la publication originale.
This document was produced by scanning the original publication.



Military users, refer to this map as:
Référence de cette carte pour usage militaire:
SERIES A 502
MAP 67 F
EDITION 1 MCE

COMPILED DIAGRAM - SOURCES UTILISÉES



A- Compiled photographically from 1958 aerial photography.
A- Établie par procédés photographiques à partir de photographies aériennes, de 1958.

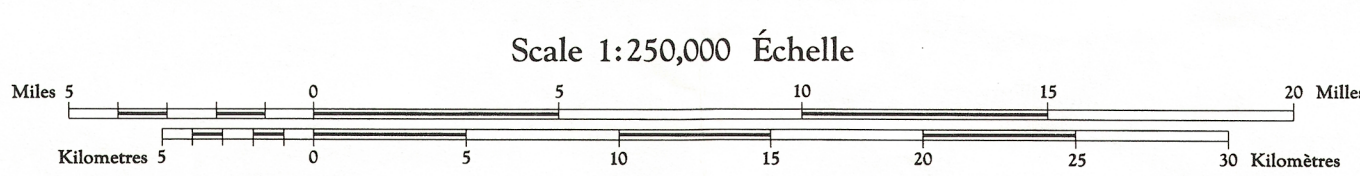
Copies may be obtained from the Canada Map Office, Department of Energy, Mines and Resources, Ottawa, or your nearest map dealer.
© Canada Copyrights Reserved 1977
Des cartes sont en vente au Bureau des Cartes du Canada, ministère de l'Énergie, de la Mine et des Ressources, Ottawa, ou chez le vendeur le plus près.
© Canada 1977, tous droits réservés

Produced by the ARMY SURVEY ESTABLISHMENT, R.C.E.
Information depicted current as of 1959. Printed 1966.
The daily change of the North Magnetic Pole renders the magnetic compass useless in this area.
1965 Magnetic declination for this map varies from 32°10' easterly at the centre of the west edge to 05°00' easterly at the centre of the east edge.

This map was checked in 1980 and found to be up-to-date in all major features.
Interim corrections 1981

On a vérifié cette carte en 1980, nous avons constaté que toutes ses caractéristiques principales étaient à jour.
Corrections provisoires 1981

DENMARK BAY
DISTRICT OF FRANKLIN
NORTHWEST TERRITORIES
Scale 1:250,000 Échelle

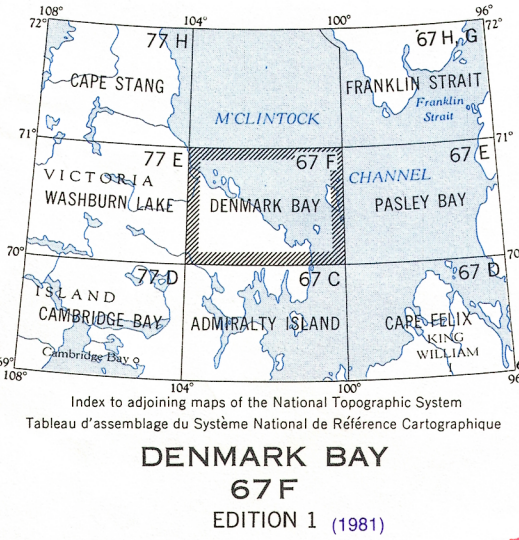


Transverse Mercator Projection
North American Datum 1927
Équidistance des courbes 100 pieds
Elevations in feet above Mean Sea Level
Projection transverse de Mercator
Réseau géodésique nord-américain unifié 1927
Équidistance des courbes 100 mètres
Élévations en pieds au-dessus du niveau moyen de la mer

Publiée par le SERVICE TOPOGRAPHIQUE DE L'ARMÉE, (G.R.C.) Renseignements à jour en 1959. Imprimée en 1966.
La variation diurne du pôle Nord magnétique rend le compas magnétique inutile dans cette région.
La déclinaison magnétique (1965) varie de 32°10' vers l'est au centre de la bordure ouest de la feuille à 05°00' vers l'est au centre de la bordure est.

- | | |
|---|---|
| Building..... Bâtiment..... | Intermittent stream..... Cours d'eau intermittent..... |
| Post office..... Bureau de poste..... | Intermittent lake..... Lac intermittent..... |
| Church..... Église..... | Rapids, falls..... Rapides; chute..... |
| School..... École..... | Marsh or Swamp..... Marais ou marécage..... |
| Astronomical monument..... Repère astronomique..... | String bogs..... Marais en chaquet..... |
| R.C.M.P. Detachment..... Poste de la G.R.C..... | Icefield or Glacier..... Champ de glace ou glacier..... |
| Horizontal control point..... Point géodésique..... | Tundra polygons..... Sols polygonaux..... |
| Lighthouse..... Phare..... | Tundra ponds..... Étangs de toundra..... |

UTM GRID ZONE DESIGNATION 13W
UTM GRID ZONE DESIGNATION 14W
100,000 M. SQUARE IDENTIFICATION
EJ 19415
TEN THOUSAND METRE
UNIVERSAL TRANSVERSE MERCATOR GRID
ZONES 13-14



Index to adjoining maps of the National Topographic System
Tableau d'assemblage du Système National de Référence Cartographique
DENMARK BAY
67 F
EDITION 1 (1981)

100% C.A. APPROVED FOR RELEASE
SERVICE TOPOGRAPHIQUE
DATE 26-6-84
Q.C. APPROVES RELEASE
C.O. APPROVE

67 F

REPRINT