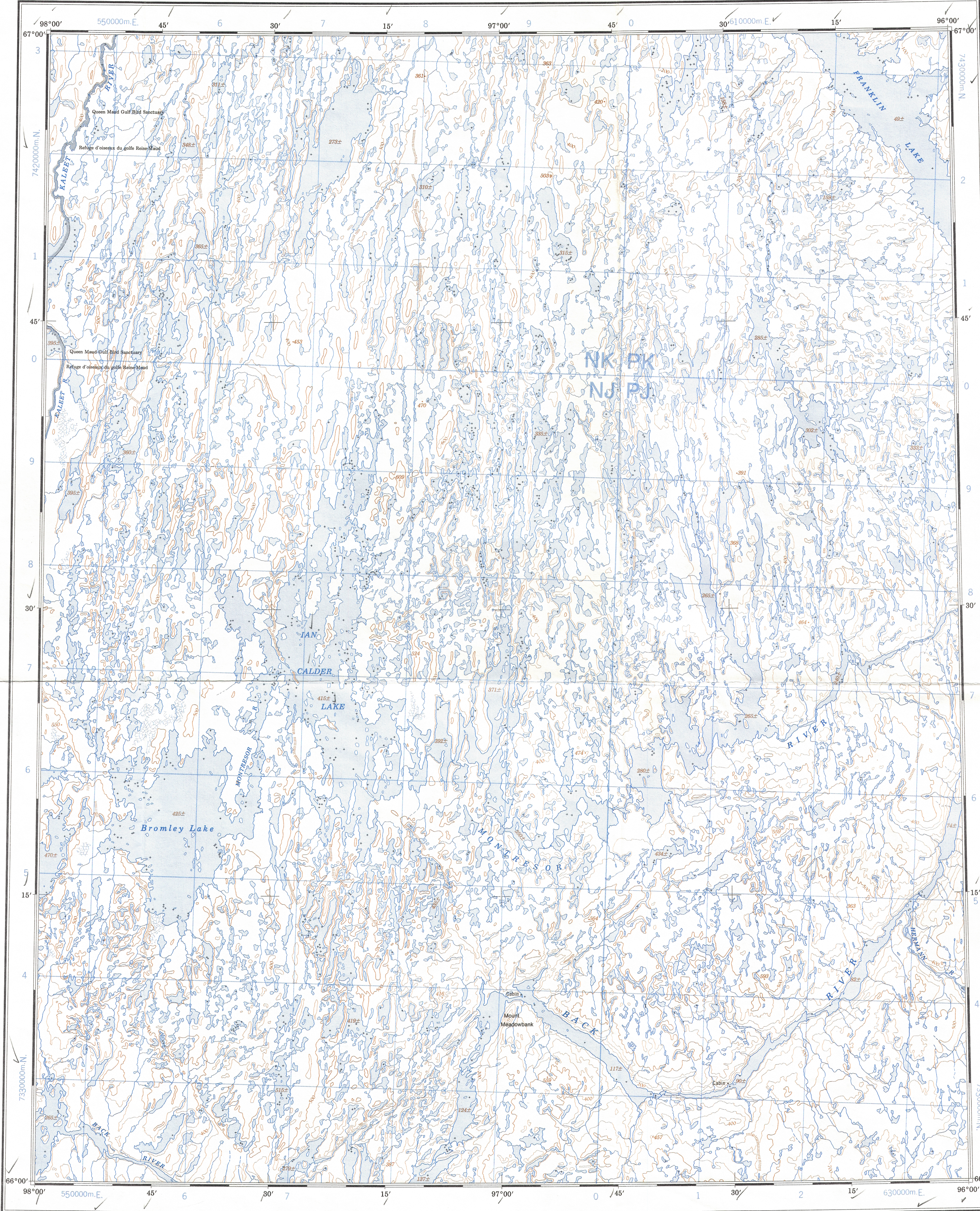


This document was produced
by scanning the original publication.
Ce document est le produit d'une
numérisation par balayage
de la publication originale.

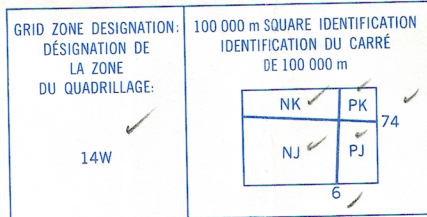


Military users,
refer to this map as:
Référence de cette carte
pour usage militaire:

SERIES A 502
MAP 66-1
EDITION 2 MCE

SÉRIE
CARTE
ÉDITION

TEN THOUSAND METRE
UNIVERSAL TRANSVERSE MERCATOR GRID
ZONE 14
QUADRILLAGE UNIVERSEL TRANSVERSE DE MERCATOR
DE DIX MILLE METRES



EXAMPLE OF METHOD USED
TO GIVE A REFERENCE TO NEAREST 1000 METRES
EXEMPLE DE LA METHODE EMPLOYEE
POUR FIXER DES REPÈRES À 1000 METRES PRES

1
0
9

2 3 4 5

REFERENCE POINT
POINT DE REPÈRE

CHURCH - EGLISE (as above)
(ci-dessus)

SQUARE: Read letters of 100 000 square
CARRÉ: Lire les lettres du carré de 100 000 m

EASTING: Read number on grid line
immediately to left of point.
ABSCISSE: Lire le chiffre de la ligne
de quadrillage immédiatement à gauche
du repère.

Estimate tenths of a square from
this line eastward to point.
Estimer le nombre de dixièmes du carré
entre cette ligne et le repère en direction est:

NORTHING: Read number on grid line
immediately below point.
ORDONNÉE: Lire le chiffre de la ligne
de quadrillage immédiatement en dessous
du repère.

Estimate tenths of a square from
this line northward to point.
Estimer le nombre de dixièmes du carré
entre cette ligne et le repère en direction nord:

GRID REFERENCE:
RÉFÉRENCE AU QUADRILLAGE:

NU4504

If reporting beyond 18° in any direction, prefix Grid Zone
designation as: 14NVL4504
Si vous faites connaître votre position à quelqu'un qui se
trouve à plus de 18°; préfixez la direction, indiquez
également la zone du quadrillage tel que: 14NVL4504

TOPOGRAPHICAL SURVEY DIRECTORATE
SERVICE TOPOGRAPHIQUE
DATE 24.09.86
Q.C. APPROVES RELEASE
C.O. APPROUVE

PRODUCED BY THE SURVEYS AND MAPPING BRANCH,
DEPARTMENT OF ENERGY, MINES AND RESOURCES, INFORMATION
CURRENT AS SHOWN IN DIAGRAM. PUBLISHED IN 1986.
COPIES MAY BE OBTAINED FROM THE CANADA MAP OFFICE,
DEPARTMENT OF ENERGY, MINES AND RESOURCES, OTTAWA,
OR YOUR NEAREST MAP DEALER.
© 1986, HER MAJESTY THE QUEEN IN RIGHT OF CANADA,
DEPARTMENT OF ENERGY, MINES AND RESOURCES.

Information concerning bench marks and horizontal survey
movements can be obtained from Geodetic Survey, Surveys
and Mapping Branch, Ottawa.

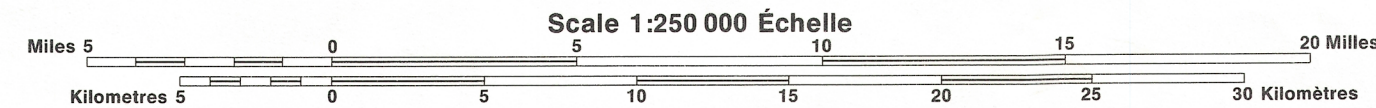
Pour tout renseignement concernant les repères et bornes
géodésiques, s'adresser au service Géodésie, Surveys
des levés et de la cartographie, Ottawa.

ÉTABLI PAR LA DIRECTION DES LEVÉS ET DE LA CARTOGRAPHIE,
MINISTÈRE DE L'ÉNERGIE, DES MINES ET DES RESSOURCES.
RENSEIGNEMENTS À JOUR TELS QU'INDIQUÉS AU DIAGRAMME.
PUBLIÉE EN 1986.
CES CARTES SONT EN VENTE AU BUREAU DES CARTES DU
CANADA, MINISTÈRE DE L'ÉNERGIE, DES MINES ET DES RES-
SOURCES, OTTAWA, OU CHEZ LE VENDEUR LE PLUS PRÈS.
© 1986, SA MAJESTÉ LA REINE DU CHEF DU CANADA,
MINISTÈRE DE L'ÉNERGIE, DES MINES ET DES RESSOURCES.

IAN CALDER LAKE
DISTRICT OF KEEWATIN DISTRICT DE KEEWATIN
NORTHWEST TERRITORIES TERRITOIRES DU NORD-OUEST

Roads:
cart track:
trail, cut line or portage:
FOR COMPLETE REFERENCE SEE REVERSE SIDE POUR UNE LISTE COMPLÈTE DES SIGNES, VOIR AU VERSO

Routes:
de terre:
sentier, percée ou portage:



THE MAGNETIC COMPASS MAY BE DRUGGIC IN THIS AREA.
Magnetic Isoclines 1985 values from 5°22' east of centre of
map edge to 360° westerly at centre of map edge. Mean annual
change decreasing 3.2°.

LA BOUSSE S'ÉCARTERA PROGRESSIVEMENT DANS CETTE RÉGION.
En 1985, la déclinaison magnétique varie vers l'est de 5°22' au
centre du bord ouest à 360° au centre du bord est. La variation
annuelle moyenne décroît de 3,2°.

